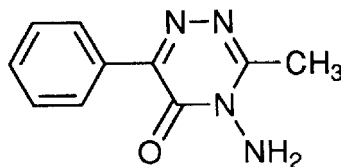


NOME COMUNE: METAMITRON

FORMULA DI STRUTTURA:



Classe chimica: triazinoni
N.ro CAS [41394-05-2]

USO: erbicida impiegato in barbabietola da zucchero contro le principali infestanti.
DOSE MASSIMA DI IMPIEGO (g p.a./ha): 4900 (Muccinelli, 1993)

PROPRIETA' FISICO-CHIMICHE

Peso molecolare: 202,2

Solubilità in acqua (mg/L) (25°C):

1700 (Tomlin, 1994);

1820 (RIVM, 1994);

Tensione di vapore (Pa) (25°C):

$2,0E^{-06}$ (Tomlin, 1994);

$<1,0E^{-03}$, $1,0E^{-02}$ (RIVM, 1994);

Coefficiente di ripartizione n-ottanolo/acqua (log Kow):

$8,3E^{-01}$ (Tomlin, 1994; RIVM, 1994);

1,27, 1,48, 2,28, 1,3 (Finizio *et al.*, 1997);

Coefficiente di ripartizione su carbonio organico (log Koc):

Costante di Henry (Pa m³/mol):

$4,6E^{-07}$ (RIVM, 1994);

Tempo di dimezzamento nel suolo (giorni):

30 (RIVM, 1994).

DISTRIBUZIONE AMBIENTALE:

Il modello di Mackay (livello I) suggerisce la seguente distribuzione (moli) nei comparti ambientali:

COMPARTO	% di Distribuzione
<i>Aria</i>	0,00
<i>Acqua</i>	99,45
<i>Suolo</i>	0,24
<i>Sedimenti</i>	0,22
<i>Solidi sospesi</i>	0,00
<i>Biomassa acquatica</i>	0,00
<i>Biomassa vegetale</i>	0,09
Somma delle moli introdotte	100

PARAMETRI TOSSICOLOGICI:

Alghe EC50 (mg/L):

2,0E⁻⁰¹ (RIVM, 1994);

2,2E⁻⁰¹ (ErC50, *S. subspicatus* Tomlin, 1997);

Alghe NOEC (mg/L)

1,0E⁻⁰¹ (RIVM, 1994);

Daphnia LC50 (mg/L)

100 (RIVM, 1994);

101,7-206 (48h, Tomlin, 1997);

Pesci LC50 (mg/L)

440 (RIVM, 1994);

1,0E⁻⁰¹ (RIVM, 1994);

443, 326 (96h, g. orfe, r. trout, Tomlin, 1997);

Lombrichi LC50 (14d, mg/Kg suolo su *E. foetida* o *E. andrei* se non altrimenti specificato)

>1000 (RIVM, 1994; Tomlin, 1997);

Uccelli LD50 (mg/kg peso corporeo)

>1000 (RIVM, 1994);

1875-1930 (J. quail, Tomlin, 1997);

Mammiferi LD50 orale (mg/kg)

1200, 650, >1000 (ratto, topo, cane, Tomlin, 1997);

Mammiferi LD50 dermale (mg/kg)

>4000 (ratto, Tomlin, 1997);

Mammiferi LC50 inalazione (mg/l aria)

>3,3E⁻⁰¹ (4h, ratto, aerosol, Tomlin, 1997);

Mammiferi NOEL (dieta)

250, 100 (2y, ratto, cane, mg/kg dieta, Tomlin, 1997);

56 (87w, topo mg/kg dieta, Tomlin, 1997);