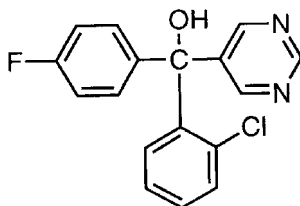


NOME COMUNE: NUARIMOL

FORMULA DI STRUTTURA:



Classe chimica: pirimidine-pirimidine
N.ro CAS [63284-71-9]

USO: fungicida endoterapico indicato per interventi su barbabietola da zucchero, frumento e orzo, pesco, carciofo, fragola, pisello e carciofo.

DOSE MASSIMA DI IMPIEGO (g p.a./ha): 30 (RIVM, 1997)

PROPRIETA' CHIMICO FISICHE

Peso molecolare: 314,70

Solubilità in acqua (mg/L) (25°C):

26 (pH7, Tomlin, 1994; RIVM, 1994);

Tensione di vapore (Pa) (25°C):

$<2,7E^{-06}$ (Tomlin, 1994; RIVM, 1994);

Coefficiente di ripartizione n-ottanolo/acqua (log Kow):

3,18 (pH7, Tomlin, 1994; RIVM, 1994);

Coefficiente di ripartizione su carbonio organico (log Koc):

$7,7E^{-01}$ - $3,0E^{01}$ (Tomlin, 1997);

Costante di Henry (Pa m³/mol):

$1,33E^{-08}$ (RIVM, 1994);

Tempo di dimezzamento nel suolo (giorni):

da 306 (RIVM, 1994) a 344 (Tomlin, 1997).

DISTRIBUZIONE AMBIENTALE:

Il modello di Mackay (livello I) è stato applicato malgrado la scarsa informazione sulla tensione di vapore, in quanto, il valore selezionato ($<2,7E^{-06}$), indica una scarsissima affinità per il comparto aria. Esso suggerisce la seguente distribuzione (moli) nei comparti ambientali:

COMPARTO	% di Distribuzione
<i>Aria</i>	0,00
<i>Acqua</i>	73,59
<i>Suolo</i>	13,25
<i>Sedimenti</i>	12,36
<i>Solidi sospesi</i>	0,02
<i>Biomassa acquatica</i>	0,01
<i>Biomassa vegetale</i>	0,78
Somma delle moli introdotte	100

PARAMETRI TOSSICOLOGICI:

Alghe EC50 (mg/L):

2,5 (96h, *S. capricornutum*, Tomlin, 1997);

Daphnia LC50 (mg/L)

8->25 (RIVM, 1994);

>25 (48h, Tomlin, 1997);

Pesci LC50 (mg/L)

5,6-10 (RIVM, 1994);

12,1 (96h, b. sunfish, Tomlin, 1997);

Api LD50 (µg/api)

>21,6 (orale e contatto, RIVM 1994);

Lombrichi NOEL (14d, mg/kg suolo su *E.foetida* o *E andrei* se non altrimenti specificato)

100 (Tomlin, 1997);

Uccelli LD50 (mg/kg peso corporeo)

>250 (RIVM, 1994);

200 (b. quail, Tomlin, 1997);

Uccelli LC50 (mg/kg dieta)

575 (RIVM, 1994);

Mammiferi LD50 orale (mg/kg)

1250, 2500, 2500, 3000, 500 (ratto maschio, ratto femmina, topo maschio, topo femmina, cane Tomlin, 1997);

Mammiferi LD50 dermale (mg/kg)

>2000 (coniglio, Tomlin, 1997);

Mammiferi NOEL (dieta)

50 (2y, ratto e topo, mg/kg dieta, Tomlin, 1997);