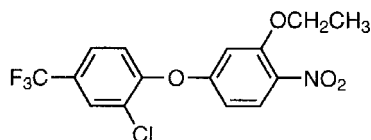


## NOME COMUNE: OXYFLUORFEN

### FORMULA DI STRUTTURA:



**Classe chimica:** nitroderivati-etero difenilico  
**N.ro CAS** [42874-03-3]

**USO:** erbicida con notevole attività graminicida

**DOSE MASSIMA DI IMPIEGO (g p.a./ha):** 1593 (Muccinelli, 1993)

### PROPRIETA' FISICO-CHIMICHE

**Peso molecolare:** 361,7

#### **Solubilità in acqua (mg/L) (25°C):**

1,16E<sup>-01</sup> (25°C, Tomlin, 1994);

1,0E<sup>-01</sup> (Wauchope *et al.*, 1992);

#### **Tensione di vapore (Pa) (25°C):**

2,67E<sup>-05</sup> (25°C, Tomlin, 1994; Agrochemicals Handbook, 1987);

2,7 E<sup>-04</sup> (25°C, Herbicide Handbook, 1979; Wauchope *et al.*, 1992);

#### **Coefficiente di ripartizione n-ottanolo/acqua (log Kow):**

4,47 (Tomlin, 1994),

#### **Coefficiente di ripartizione su carbonio organico (log Koc):**

5 (Wauchope *et al.*, 1992);

#### **Costante di Henry (Pa m<sup>3</sup>/mol):**

#### **Tempo di dimezzamento nel suolo (giorni):**

30-40 (Wauchope *et al.*, 1992).

### DISTRIBUZIONE AMBIENTALE:

Il modello di Mackay (livello I) suggerisce la seguente distribuzione (moli) nei comparti ambientali:

<b>COMPARTO</b>	<b>% di Distribuzione</b>
<i>Aria</i>	4,09
<i>Acqua</i>	12,11
<i>Suolo</i>	42,48
<i>Sedimenti</i>	39,65
<i>Solidi sospesi</i>	0,07
<i>Biomassa acquatica</i>	0,02
<i>Biomassa vegetale</i>	1,60
<b>Somma delle moli introdotte</b>	<b>100</b>

#### **PARAMETRI TOSSICOLOGICI:**

##### **Daphnia LC50 (mg/L)**

1,5 (48h, Tomlin, 1997);

##### **Pesci LC50 (mg/L)**

$2,0E^{-01}$ ,  $4,1E^{-01}$ ,  $4,0E^{-01}$  (96h, b. sunfish, trout, c. catfish, Tomlin, 1997);

##### **Uccelli LD50 (mg/kg peso corporeo)**

>2150 (b. quail, Tomlin, 1997);

##### **Uccelli LC50 (mg/kg dieta)**

>5000 (8d, m. ducks e b. quail, Tomlin, 1997);

##### **Mammiferi LD50 orale (mg/kg)**

>5000 (ratto e cane, Tomlin, 1997; Farm Chemical Handbook, 1992);

##### **Mammiferi LD50 dermale (mg/kg)**

>10000 (coniglio, Tomlin, 1997; Farm Chemical Handbook, 1992);

##### **Mammiferi LC50 inalazione (mg/l aria)**

>5,4 (Tomlin, 1997);

##### **Mammiferi NOEL (dieta)**

40, 100, 2 (ratto, cane, topo, mg/kg dieta, Tomlin, 1997);