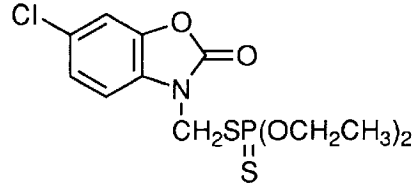


## NOME COMUNE: PHOSALONE

### FORMULA DI STRUTTURA:



**Classe chimica:** fosfororganici-ditiofosfati  
**N.ro CAS** [2310-17-0]

**USO:** insetticida con azione frenante sullo sviluppo di acari.

**DOSE MASSIMA DI IMPIEGO (g p.a./ha):** 480 (Muccinelli, 1993)

### PROPRIETA' FISICO-CHIMICHE

**Peso molecolare:** 367,8

#### Solubilità in acqua (mg/L) (25°C):

1,7 (20°C, Tomlin, 1994; RIVM, 1994; USEPA, 1988; Wauchope *et al.*, 1992);  
2,6 (20°C, Heller & Herner, 1990);  
**3,0** (Jones, 1989; Wauchope *et al.*, 1992);  
10 (Worhting, 1986; Agrochemicals Handbook, 1983; Wauchope *et al.*, 1992);

#### Tensione di vapore (Pa) (25°C):

<6,5E<sup>-05</sup> (Tomlin, 1994; RIVM, 1994; Montgomery, 1993);  
**<6,7E<sup>-05</sup>** (Jones, 1989; Wauchope *et al.*, 1992);  
<6,6E<sup>-03</sup> (24°C, USEPA, 1988; Wauchope *et al.*, 1992);

#### Coefficiente di ripartizione n-ottanolo/acqua (log Kow):

**4,3** (Tomlin, 1994);  
3,77, 4,38 (Montgomery, 1993);

#### Coefficiente di ripartizione su carbonio organico (log Koc):

3,08 (Kenaga, 1980; Wauchope *et al.*, 1992);  
3,24 (Fuller, 1988; Wauchope *et al.*, 1992);  
3,25 (calc., Wauchope *et al.*, 1992);  
**3,41** (calc., Montgomery, 1993);

#### Costante di Henry (Pa m<sup>3</sup>/mol):

**<5,8E<sup>-06</sup>** (RIVM, 1994);

#### Tempo di dimezzamento nel suolo (giorni):

2-3 (Tomlin, 1994).

## **DISTRIBUZIONE AMBIENTALE:**

Il modello di Mackay (livello I) non è applicabile per mancanza di adeguati dati sul tensione di vapore della sostanza.

## **PARAMETRI TOSSICOLOGICI:**

### **Alge EC50 (mg/L):**

6,8E<sup>-01</sup> (RIVM, 1994);

### **Alge NOEC (mg/L)**

1,0E<sup>-01</sup> (RIVM, 1994);

### **Daphnia LC50 (mg/L)**

7,4E<sup>-04</sup> (48h, Tomlin, 1997);

1,2E<sup>-03</sup> (RIVM, 1994);

1,2E<sup>-03</sup> (USEPA, 1987);

### **Pesci LC50 (mg/L)**

5,0E<sup>-02</sup>, 6,3E<sup>-01</sup> (b. sufish, r. trout, USEPA, 1987);

1,1E<sup>-01</sup>-2 (RIVM, 1994);

6,3E<sup>-01</sup>, 2,1 (96h, r. trout, carp, Tomlin, 1997);

2,1, 1E<sup>-01</sup>, 3,0E<sup>-01</sup>-6,3E<sup>-01</sup> (goldfish, b. sunfish, r. trout, Montgomery, 1993);

3,4 (h. fish, Pimentel, 1971);

### **Api LD50 (µg/ape)**

4,5-10,2 (orale, RIVM, 1994);

5,8-8,9 (contatto, RIVM, 1994);

### **Uccelli LD50 (mg/kg peso corporeo)**

>2150 (RIVM, 1994);

>2150 (mallard duck, Tomlin, 1997);

>2150 (USEPA, 1987);

### **Uccelli LC50 (mg/kg dieta)**

1659-2033 (RIVM, 1994);

2033, 1659 (8d, b. quail, mallard duck, Tomlin, 1997);

### **Mammiferi LD50 orale (mg/kg)**

120 (ratto maschio, Smith, 1987);

120 (ratto, Tomlin, 1997);

82-205 (ratto, USEPA, 1987);

### **Mammiferi LD50 dermale (mg/kg)**

1500 (ratto, percutanea, Tomlin, 1997);

350-390 (ratto, USEPA, 1987);

>2000 (coniglio, USEPA, 1987);

>1000 (coniglio, percutanea, USEPA, 1987);

### **Mammiferi LC50 inalazione (mg/l aria)**

7,0E<sup>-01</sup> (4h, ratto, Tomlin, 1997);

### **Mammiferi NOEL (dieta)**

2,5 (2y, ratto, mg/kg peso corporeo, Tomlin, 1997);