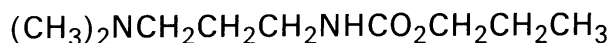


NOME COMUNE: PROPAMOCARB-HYDROCHLORIDE

FORMULA DI STRUTTURA:



Classe chimica: azotorganici-carbammati
N.ro CAS [25606-41-1]

USO: fungicida sistemico impiegato in orticoltura contro ficomiceti che attaccano le colture alle radici, al colletto e alla parte aerea (*Phytium* spp, *Phytophthora* spp, *Aphanomices*, *Peronospora*, ecc.)

DOSE MASSIMA DI IMPIEGO (g p.a./ha): 108300 (rif. propamocarb, RIVM, 1994);

PROPRIETA' FISICO-CHIMICHE

Peso molecolare: 224,7

Solubilità in acqua (mg/L) (25°C):

867000 (Tomlin, 1994);

Tensione di vapore (Pa) (25°C):

8,0E⁻⁰⁴ (Tomlin, 1994);

Coefficiente di ripartizione n-ottanolo/acqua (log Kow):

-2,74 (Tomlin, 1994);

Coefficiente di ripartizione su carbonio organico (log Koc):

Costante di Henry (Pa m³/mol):

Tempo di dimezzamento nel suolo (giorni):

da 10 a 27 (Tomlin, 1994).

DISTRIBUZIONE AMBIENTALE:

Il modello di Mackay (livello I) suggerisce la seguente distribuzione (moli) nei comparti ambientali:

COMPARTO	% di Distribuzione
Aria	0,00
Acqua	99,97
Suolo	0,00
Sedimenti	0,00
Solidi sospesi	0,00
Biomassa acquatica	0,00
Biomassa vegetale	0,03
Somma delle moli introdotte	100

PARAMETRI TOSSICOLOGICI:**Alge EC50 (mg/L):**

350 (RIVM, 1994);

560 (96h, *S. quadricauda*, Tomlin, 1997);

Alge NOEC (mg/L)

22 (RIVM, 1994);

Daphnia LC50 (mg/L)

284 (RIVM, 1994);

280 (48h, Tomlin, 1997);

Pesci LC50 (mg/L)

163-428 (RIVM, 1994);

>100, 155, 275, 275 (96h, s. minnow, carp, b. sunfish, trout, Tomlin, 1997);

Api LD50 (µg/api)

>100 (Tomlin, 1997);

Lombrichi LD50 (14d, mg/kg suolo su *E.foetida* o *E andrei* se non altrimenti specificato)

>1000 (Tomlin, 1997);

Uccelli LD50 (mg/kg peso corporeo)

3050, >6290 (pheasants, m. ducks, Tomlin, 1997);

Uccelli LC50 (mg/kg dieta)

>52000, >25000, 12915 (5d, pheasants, J. quail, m. ducks, Tomlin, 1997);

Mammiferi LD50 orale (mg/kg)

2000-2900, 2650-2800, 1450 (ratto, topo, cane, Tomlin, 1997);

Mammiferi LD50 dermale (mg/kg)

>3000 (ratto e topo, Tomlin, 1997);

Mammiferi LC50 inalazione (mg/l aria)

>5,7E⁻⁰³ (4h, ratto, Tomlin, 1997);

Mammiferi NOEL (dieta)

1000, 3000 (2y, ratto, cane, Tomlin, 1997);