

SPECIE NON INDIGENE E RECENTI INGRESSIONI REGISTRATE NEI MARI SICILIANI E MALTESI

IN CASO DI CATTURA DI UNA DELLE SPECIE SOTTOSTANTI O COMUNQUE DI UNA SPECIE NON CONOSCIUTA SI PREGA DI FOTOGRAFLARLA E SUCCESSIVAMENTE CONGELARLA, CONTATTANDO POI: alien@isprambiente.it oppure 0916114044



Seriola carpenteri
(Foto: P. Pizzicori)



Stephanolepis diaspros
(Foto: P. Consoli)



Pisodonophis semicinctus
(Foto: S. Tineke)



Seriola rivoliana
(Foto: M. Falautano)



Pinguipes brasilianus
(Foto: C.A. Rangei)



Psenes pellucidus
(Foto: Biodiv. Res. Cent., Academia Sinica)



Seriola fasciata
(Foto: F. Andaloro)



Saurida undosquamis
(Foto: P. Consoli)



Pelates quadrilineatus
(Foto: J. E. Randall fonte fishbase)



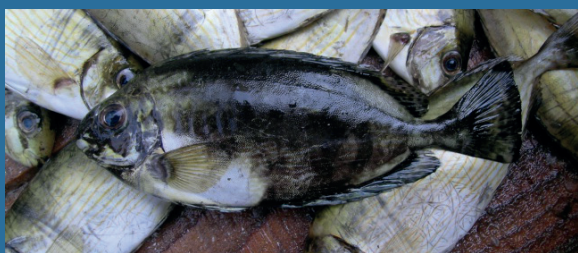
Spherooides pachygaster
(Foto: P. Consoli)



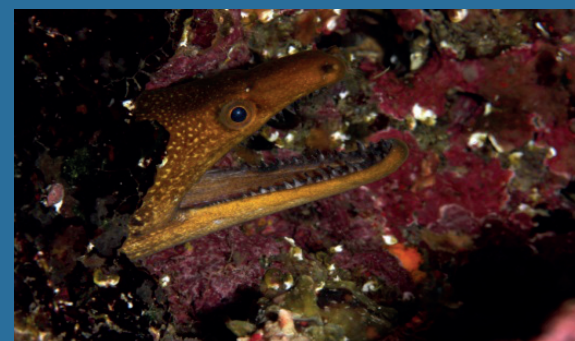
Lagocephalus scleratus
(Foto: J. E. Randall fonte fishbase)



Hemiramphus far
(Foto: P. Consoli)



Siganus luridus
(Foto: P. Consoli)



Enchelycore anatina
(Foto: G. Mazza)



Fistularia commersonii
(Foto: M. Falautano)



Etrumeus teres
(Foto: M. Falautano)



Pontinus kuhlii
(Foto: P. N. Duarte (c)ImagDOP fonte fishbase)



SPECIE NON INDIGENE E RECENTI INGRESSIONI REGISTRATE NEI MARI SICILIANI E MALTESI

IN CASO DI CATTURA DI UNA DELLE SPECIE SOTTOSTANTI O COMUNQUE DI UNA SPECIE NON CONOSCIUTA SI PREGA DI FOTOGRAFLARLA E SUCCESSIVAMENTE CONGELARLA, CONTATTANDO POI: alien@isprambiente.it oppure 0916114044



Oplegnathus fasciatus
(Foto: Biodiv. Res. Cent., Academia Sinica)



Abudefduf saxatilis
(Foto: R.A. Patzner)



Bregmaceros atlanticus
(Foto: B. Noble/NOAA fonte fishbase)



Cephalopholis taeniops
(Foto: P. N. Duarte (c)ImagDOP fonte fishbase)



Priacanthus arenatus
(Foto: P. N. Duarte (c)ImagDOP fonte fishbase)



Physalia physalis ⚠️



Aplysia dactylomela



Crassostrea gigas



Galeocerdo cuvier
(Foto: P. G. Béarez fonte fishbase)



Sphyrna pinguis
(Foto: P. Consoli)



Equulites klunzingeri
(Foto: P. Consoli)



Alepes djedaba
(Foto: P. Consoli)



Carcharhinus brachyurus
(Foto: C. B. smith fonte fishbase)



Alopias superciliosus
(Foto: S. Chow fonte fishbase)



Caulerpa taxifolia



Halophila stipulacea



Callinectes sapidus
(Foto: R. Costantini)



Portunus pelagicus
(Foto: Wikipedia)



Percnon gibbesi



Caulerpa cylindracea
(Foto: J. Steamer)



Gonostoma elongatum
(Foto: R. G. Rodolfo fonte fishbase)



Platycephalus indicus
(Foto: J. E. Randall fonte fishbase)



QUALE SARÀ LA PROSSIMA?