



Agata Patanè – ISPRA, Coordinatore generale Remi e GNM
Roberta Carta – ISPRA, Dipartimento per il Servizio Geologico d'Italia
Rossella Sisti – ISPRA, Area Comunicazione, Resp. Eventi e GNM
Alessandra Lasco – ISPRA, Ufficio Stampa e Resp. Comunicazione per la ReMi

ORDINE DEL GIORNO

INIZIO LAVORI ORE 9.30

Saluti Istituzionali

Alessandro Bratti – Direttore Generale ISPRA

Proiezione del documentario **"La peiro douco" (la pietra dolce)** -
L'Ecomuseo delle Miniere e della Val Germanasca

1. Presentazione nuovi aderenti alla rete Remi;
Miniera di Montecatini Val di Cecina,
Parco Internazionale Geominerario compreso all'interno
del Polomuseale di CAVE DEL PREDIL (TARVISIO)
2. Stato avanzamento gruppi di lavoro
 - 2.1 GDL A – Stato di avanzamento delle linee Guida
per la messa in Sicurezza dei Siti estrattivi dismessi
(D. Savoca, R. Stevanon, **F. Messina**)
 - 2.2 GDL B – Stato di avanzamento delle linee Guida
per la formazione di operatori Turistici Minerari
(D. **Milani**, D. Savoca, e Zanoletti, L. Sbrilli)
 - 2.3 GDL C – Stato di avanzamento della Proposta di Riforma
amministrativa dei 4 Parchi Geominerari nazionali
secondo indicazioni provenienti dai Parchi stessi
(**A. Casini**, C. Evangelisti, D. Rappuoli, R. Rizzo)
3. Stato avanzamento Database Gemma e Mintell.EU4 (**R. Carta**)
4. Applicazione passaporto turistico Remi (**R. Sisti**)
5. Proposta brochure, guida mineraria e gadget ISPRA –
presentazione standard (**A. Lasco** – **R. Sisti**)
6. Proposta di legge, BRAGA ed altri: "Disposizioni per la tutela
e la valorizzazione dei siti minerari dismessi e del loro patrimonio
geologico, storico, archeologico, paesaggistico e ambientale" (1274)
ed altre proposte in essere sul tema del patrimonio geologico (**A. Patanè**)
7. Previsione attività future (**A. Patanè**)

Saluti Istituzionali (A. Bratti)

Proiezione del documentario “*La peiro douco*” (*la pietra dolce*) – *L'Ecomuseo delle Miniere e della Val Germanasca*

1. Presentazione nuovi aderenti alla rete remi;

- Miniera di Montecatini val di Cecina
- Parco internazionale Geominerario compreso all'interno del Polomuseale di Cave Del PreDil (Tarvisio)

2. Stato avanzamento gruppi di lavoro

- 2.1 GDL A - Stato di avanzamento delle linee Guida per la messa in sicurezza dei Siti estrattivi dismessi (D. Savoca, R. Stevanon, **F. Messina**)
- 2.2 GDL B - Stato di avanzamento delle linee Guida per la formazione di operatori Turistici Minerari (**D. Milani**, D. Savoca, E. Zanoletti, L. Sbrilli)
- 2.3 GDL C - Stato di avanzamento della proposta di Riforma Amministrativa dei 4 Parchi Geominerari Nazionali secondo indicazioni provenienti dai Parchi stessi (**A. Casini**, C. Evangelisti, D. Rappuoli, R. Rizzo)

3. Stato avanzamento Database Gemma e Mintell eU4 (R. Carta)

4. Applicazione passaporto turistico remi (R. Sisti)

5. Proposta brochure, guida mineraria e gadget ISPRA (A. Lasco – R. Sisti)

6. Proposta di legge: Braga ed altri: "Disposizioni per la tutela e la valorizzazione dei siti minerari dismessi e del loro patrimonio geologico, storico, archeologico, paesaggistico e ambientale" (1274) ed altre proposte in essere sul tema del patrimonio geologico (**A. Patanè**)

7. Previsione attività future

“La peiro douco” (la pietra dolce) L’Ecomuseo delle Miniere e della Val Germanasca



“La peiro douco” (la pietra dolce), L’Ecomuseo delle Miniere e della Val Germanasca

Il patrimonio minerario di oltre un secolo di vita delle genti della Val Germanasca e della vicina Val Chisone L’Ecomuseo delle Miniere e della Val Germanasca, con i percorsi di visita ScopriMiniera e ScopriAlpi, è il prodotto di tale percorso di valorizzazione: non un contenitore di sola conservazione della memoria del lavoro, ma strumento di conoscenza a disposizione degli ospiti e occasione di sviluppo locale.

GDL A : Stato di avanzamento delle “*Linee Guida per la messa in sicurezza dei Siti estrattivi dismessi*”
(D. Savoca, R. Stevanon, **F. Messina**, E. Zanoletti)

GDL B: Stato di avanzamento delle “*Linee Guida per la formazione di operatori Turistici Minerari*”
(**D. Milani**, D. Savoca, E. Zanoletti, L. Sbrilli)

2.3 GDL C - Stato di avanzamento della proposta di Riforma Amministrativa dei 4 Parchi Geominerari Nazionali secondo indicazioni provenienti dai Parchi stessi (**A. Casini, C. Evangelisti, D. Rappuoli, R. Rizzo**)

“2. STATO AVANZAMENTO GRUPPI DI LAVORO (2.3)”

GDLC: Stato di avanzamento della “*proposta di Riforma Amministrativa dei 4 Parchi Geominerari Nazionali*” secondo indicazioni provenienti dai Parchi stessi
(**A. Casini**, C. Evangelisti, D. Rappuoli, R. Rizzo)

IL MIBAC APRE AI TERRITORI - Ciclo di incontri con la Commissione di studio per la gestione complessa del patrimonio culturale attraverso reti museali e sistemi territoriali

Una commissione interna al Ministero per i beni e le attività culturali si occuperà di **studiare possibili forme di gestione del patrimonio culturale attraverso la sinergia di reti museali e sistemi territoriali in tutta Italia**

http://www.beniculturali.it/mibac/export/MiBAC/sito-MiBAC/Contenuti/MibacUnif/Comunicati/visualizza_asset.html_1750591189.html

Alessandra Casini ha partecipato all'incontro del 14 maggio e ci riporta gli esiti:

http://www.beniculturali.it/mibac/multimedia/MiBAC/documents/1557754443645_Commissione_RST_Programma_Genova_20190512.pdf

STATO DI AVANZAMENTO BANCA DATI GEMMA
R. CARTA – C. DACQUINO – F. FUMANTI

SISTEMA INFORMATIVO GEOLOGICO, MINERARIO, MUSEALE ED AMBIENTALE
GEMMA



OBIETTIVI

Realizzazione di un Sistema Informativo Geologico, Minerario, Museale, Ambientale in linea con gli standard europei contenente le informazioni geografiche e documentali dei siti estrattivi (cave e miniere, attive e dismesse e rivalorizzate) dell'intero territorio nazionale.

Il sito estrattivo è rappresentato da un elemento geometrico puntuale e collegato attraverso un identificativo a un DB contenente i dati anagrafici, amministrativi, economico-produttivi, giacimentologici, ambientali, etc..

STRUTTURA ORGANIZZATIVA

- Aspetti organizzativi e rapporti con le Regioni
- Impostazione informatica (GIS e DB)
- Reperimento dati (CARG, DB miniere, DB ISTAT cave/min. attive, ReMI, siti contam., ...)
- ReMI
- Progetti europei
- Pietre ornamentali
- Verifica / remote sensing

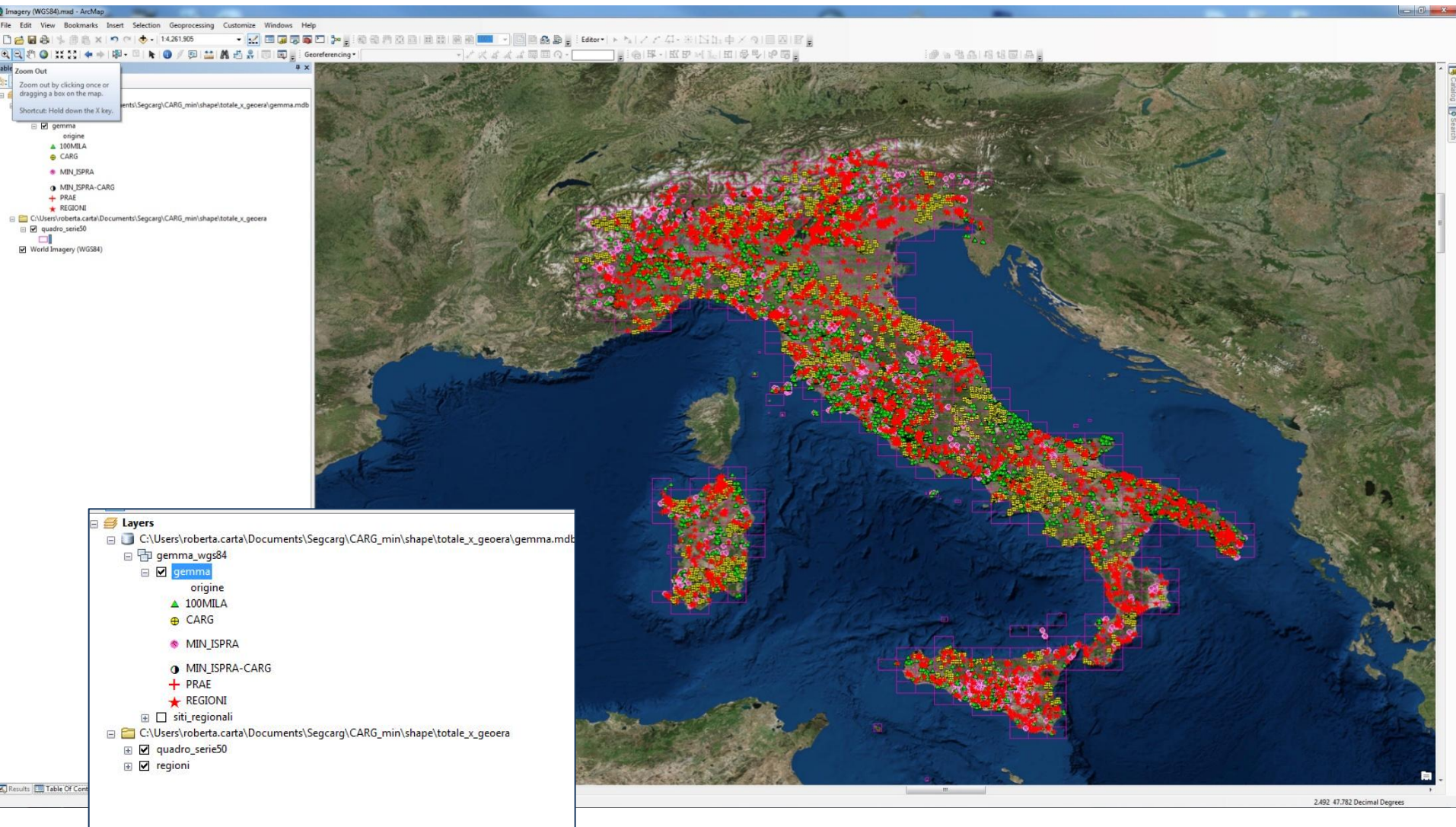
STATO DELL'ARTE

Popolamento del GeoDB Gemma in ambiente ArcGis con i dati provenienti dal Progetto CARG, dal DB dei fogli geologici alla scala 1.100.000, DB miniere ISPRA, DB siti attivi ISPRA-ISTAT.

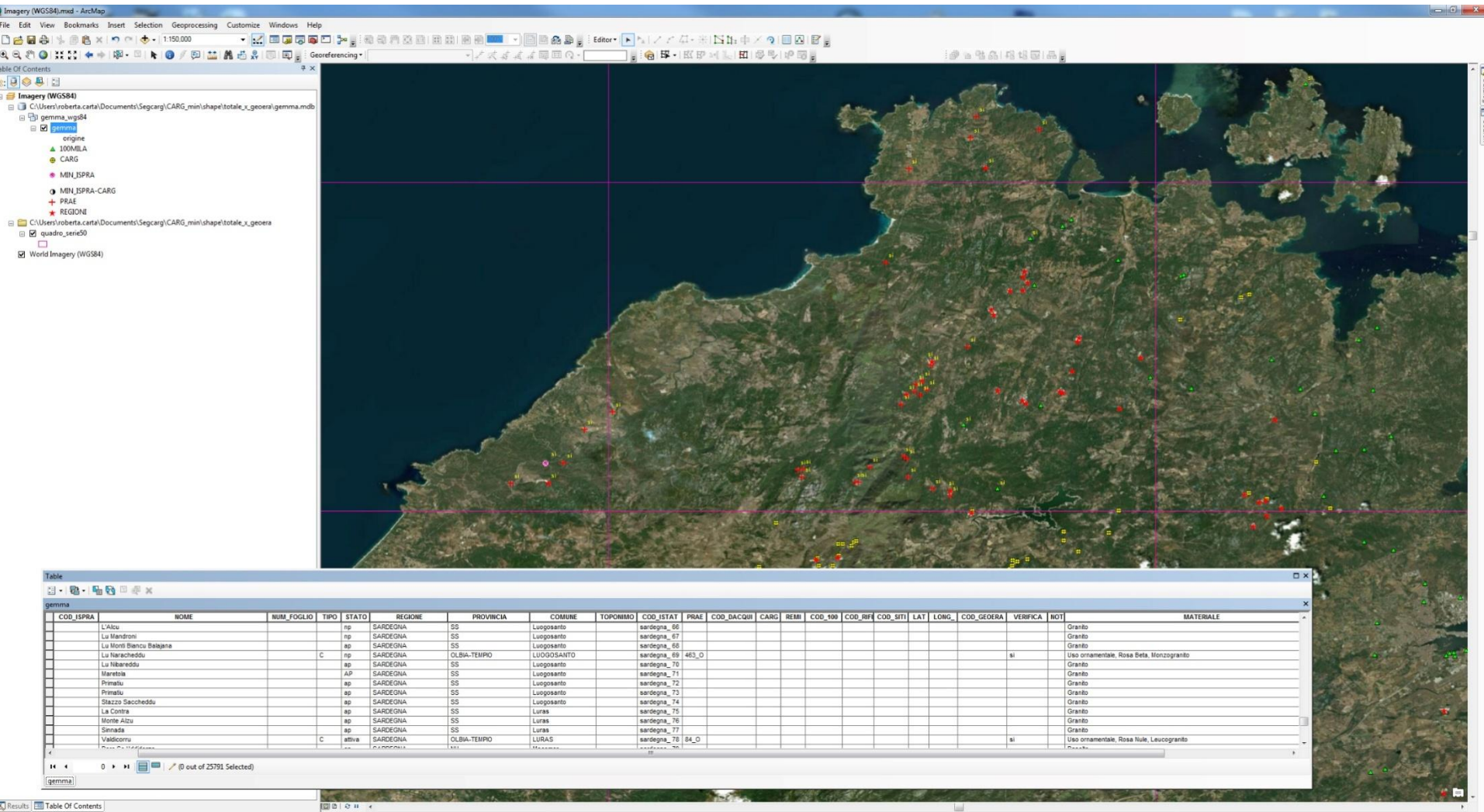
Non sono inseriti tutti i dati PRAE e non è ancora stato avviato il processo di validazione del dato.

DATI

Banca dati	Contenuti	Periodo	Tipo	Copertura
DB CARG	Cave e Miniere da ST013 - Risorse e Prospezioni	1988-2017	GEO DB	40% territorio nazionale
DB Cave - Miniere	Cave e Miniere attive	2014 (produzione) 2017 (stato attività)	GEO DB	Nazionale
DB Siti Minerari	Miniere Abbandonate	1870-2006, aggiornamento 2017	DB Access	Nazionale
Inventario rifiuti minerari	Strutture di deposito di Tipo A	2012-2017	Excel	Nazionale
DB PRAE	Piani regionali Attività Estrattive	Vari anni	Cartografia-Testo	Regionale
DB REMI	Schede di censimento	2018	GEO DB	Nazionale



Totale di 25.791 siti



SISTEMA INFORMATIVO GEMMA

gemma.mxd - ArcMap

File Edit View Bookmarks Insert Selection Geoprocessing Customize Windows Help


14.395.811

Georeferencing

Table Of Contents

Layers

- C:\Users\vobera.cart\Documents\Segcarg\CARG_min\shape\totale_x_generalist
- LAZIO_WGS
- cave compagnia tutte
- C:\Users\vobera.cart\Documents\Segcarg\CARG_min\shape\totale_x_general_min_Carlo
- MineraIEU_Italy
- C:\Users\vobera.cart\Documents\Segcarg\CARG_min\shape\totale_x_general_50milaCarg
- carg_risors
- C:\Users\vobera.cart\Documents\Segcarg\CARG_min\shape\totale_x_general_300mila
- cave_100k
- miniere_100k
- C:\Users\vobera.cart\Documents\Segcarg\CARG_min\shape\totale_x_general_gemma.mxd
- gemma_vgs84
- Table - LAZIO_WGS



MineraIEU_Italy

Localita	Comune	Provincia	Regione	Sistema_co	Longit	Latitud	Esterna	Minerali	Giacimento	Sito	commodity	COD_SACCHI	MATERIALE
AUROZO DI CADORE	AUROZO DI CADORE	BELLUNO	VENETO	UTM33	237050	5159725	176.229	Bienda (Stalente), Galena	Endogena plutonica, Lente, Massiva	A	sphalerite, galena	MS20522002	Bienda (Stalente), Galena
SAN PIETRO DI CADORE, SANTO STEFANO DI CADORE (La Salafossa)	SAN PIETRO DI CADORE	BELLUNO	VENETO	UTM32	777449	5164737	772	Bienda (Stalente), Galena	Sedimentaria, Metamorfica, Ammasso, Lente	A	sphalerite, galena	MS20107638	Bienda (Stalente), Galena
BUGGERU, FLUMINMAGGIORE	BUGGERU	CARBONIA-IGLESIAS	SARDEGNA	UTM32	453300	4362265	353.929	Bienda (Stalente), Galena	Endogena plutonica, Lente, Fibre, Massiva, Brecciata	A	sphalerite, galena	MS20107638	Bienda (Stalente), Galena
VIVARAGO	PERGINE VALSUGANA	TRENTO	TRENTINO ALTO ADIGE	Comune	673189	5103502	0	Bienda (Stalente), Antimonio (Stibina)	Endogena plutonica, Fibre	P	sphalerite, stibite	MS20402200	Bienda (Stalente), Antimonio (Stibina)
FLUMINMAGGIORE	FLUMINMAGGIORE	CARBONIA-IGLESIAS	SARDEGNA	Comune	456935	4355568	392.100	Bienda (Stalente), Cassiterite, Galena argentifera, Cerussite	Endogena plutonica, Fibre	A	sphalerite, cassiterite	MS20107638	Bienda (Stalente), Cassiterite, Galena argentifera, Cerussite
DOMUSNOVAS	DOMUSNOVAS	CARBONIA-IGLESIAS	SARDEGNA	UTM32	467265	4356300	336.160	Bienda (Stalente), Galena	Endogena plutonica, Fibre, Straliforme	A	sphalerite, galena	MS20107643	Bienda (Stalente), Galena
GIONESE	VERBANO-CUSIO-OSSOLA	PEMIONTE	UTM32	466430	5078240	358.320	Bienda (Stalente), Galena	Metamorfica, Fibre, Stockwerk, coccarda, Brecciata	A	sphalerite, galena	MS20107643	Bienda (Stalente), Galena	
TORREBELVICINO	TORREBELVICINO	VIENZA	UTM32	666440	5064260	4	Bienda (Stalente), Galena	Endogena vulcanica, Sedimentaria, Fibre, Struttura colonnare	A	sphalerite, galena	MS205024029	Bienda (Stalente), Galena	

cave compagnia tutte

identifica	data del p	identifi_1	data del 1	codice iso	cava o min	risorsa mi	gruppo	peso (t)	volume (m3)	codice pro	codice com	impre	nome coman	localita	coordinata	coordin_1	sistema di	vincolo am	area prote	stato dell	an
72	05-Aug-16	72	05-Aug-16	C07CE-61	C	basalto	Rocce ignee	2602.8	1163	61	C07		ROCCA D'EVANDRO	Acquamare	13:5350.09°E	41:1932.20°N	GSM	A	Si	Ag	
8	23-Feb-09	1	30-gen-17	E3034-19	C	Pozzolana	Rocce ignee	41802	34835	63	34		GIUGLIANO	Settecanali-Grotta del'omo	14:0522.72°E	40:5412.35°N	GSM	No	No	Ag	
126	01-Aug-11	25	13-mag-13	E3034-18	C	Pozzolana	Rocce ignee	0	0	63	34		GIUGLIANO	Settecanali-Sprie	14:0651.74°E	40:5424.27°N	GSM	No	No	Ag	
10	17-mar-10	30	22-mar-13	E1030-02	C	Calcare	Calcare	0	0	61	30		COSLAND	Monte Castellone	14:0768.47°E	41:2815.46°N	GSM	A	Si	Ag	
1	25-gen-11	1	25-gen-11	E1060-02	C	Calcare	Calcare	0	20094	61	00		PONATRO MAGGIORE	Massera Carlè	14:0914.11°E	41:1204.55°N	GSM	No	No	Ag	
102	24-gen-02	443	11-dic-13	E3049-05	C	tufo giallo napoletano	Rocce ignee	0	0	63	49		NAPOLI	Chiasso massera contessa	14:1153.93°E	40:5220.36°N	GSM	P	Si	Ag	
1070	07-apr-03	66	06-ott-11	E1024-02	C	Calcare	Calcare	0	0	61	24		CASTEL DI SASSO	Monte Mauro	14:1766.93°E	41:1017.99°N	GSM	No	No	Ag	
2668	19-nov-02	64	13-mag-16	E1065-01	C	Calcare	Calcare	52441.4	23637	61	65		RESENZANO	Taverna San Felice	14:2711.46°E	41:2149.94°N	GSM	A	Si	Ag	
43	14-dic-16	43	14-dic-16	E1055-01	P	Calcare	Calcare	375000	160066.56	61	33		C.A.SERTI	Santa Lucia	14:2726.87°E	41:4336.63°N	GSM	No	No	Ag	

carg_risors

ID	Shape	OBJECTID	objectid_1	foglio	codice	tipo	mineralizz	temperatur	CARG_1
0	Point	1	1	LAQUILA	1110	cava attiva			carg_0
1	Point	2	2	LAQUILA	1110	cava attiva			carg_1
2	Point	3	3	LAQUILA	1120	cava mattiva			carg_2
3	Point	4	4	LAQUILA	1120	cava mattiva			carg_3
4	Point	5	5	LAQUILA	1120	cava mattiva			carg_4
5	Point	6	6	LAQUILA	1120	cava mattiva			carg_5
6	Point	11	11	LAQUILA	1120	cava mattiva			carg_6
7	Point	12	12	LAQUILA	1120	cava mattiva			carg_7
8	Point	13	13	LAQUILA	1120	cava mattiva			carg_8
9	Point	14	14	LAQUILA	1120	cava mattiva			carg_9

LAZIO_WGS

ID	Shape	Ord	Comune	Prov	Soc_Ditta	Localita	Materiale	GRUPPO	x	y	field_10	Produzione	Prodotzio_1	S
0	Point	0	gudonia		DEGEMAR cave		travertino	Calcare	0	0				
1	Point	0	roma		Ibeni 7	campo di merlo	Sabbia e ghiaia	Calcare	0	0				
2	Point	0	Monte San Giovanni Campano	FR	Eurocave	via di Bagnera	calcare	Calcare	0	0				
3	Point	0	Roccasecca	FR	in fra.ig		perli	Sabbia e ghiaia	0	0				
4	Point	0	Beimonte Castello	FR	Edilverde srl		calcare	Calcare	0	0				
5	Point	0	Gallesse		Gubonelli srl	Camprotrondo	sabbia e ghiaia	Sabbia e ghiaia	0	0				
6	Point	0	Circa Castelana		Mancini costruzioni	Monticcioli	Sabbia e ghiaia	Sabbia e ghiaia	0	0				
7	Point	0	Vitorchiano	VT	santiflora pietre		peperino	Rocce ignee	0	0				
8	Point	0	Uffonovo	VT	LUMET		Beianone	Beianone	0	0				

Results Table Of Contents

7.978 36.031 Decimal Degrees

DATABASE POSTGRE SQL

MiningFeatureOccurrence

miningfeatureoccurrenceid	1491
geometry	Long: 9.45206 Lat: 44.3579
inspired	MF0C_1491
inspires	IT.ISPRA
inspireversionid	
inspireversionvoidreason	unknown

<< 5/19 >> Inseisci Modifica Elimina

Dipendenti da MiningFeatureOccurrence

Mine

mineid	1491
miningfeatureoccurrenceid	1491
beginfilesparversion	
beginfilesparversionvoidreason	
endfilesparversion	
endfilesparversionvoidreason	
name	GAMBATESA NUOVA
status	abandoned
startdate	01/01/1936
startdatevoidreason	
enddate	31/12/1976
enddatevoidreason	
country	IT
sourcereferencevoidreason	
relatedmineid	
relatedminevoidreason	
relatedprocessingtransformationplantid	
processingtransformationplantid	

<< 1/1 >> Inseisci Modifica Elimina

MineName

mineid	1491
name	

<< 0/0 >> Inseisci Modifica Elimina

MineRemark

mineid	1491
remark	Regione: LIGURIA; Provincia: GENOVA; Comune: NE

<< 1/1 >> Inseisci Modifica Elimina

MiningActivity

miningactivityid	1491
miningfeatureoccurrenceid	1491
mineid	1491
mineraloccurrenceid	
mineralproducingcountryid	
beginftime	
endtime	
miningactivitytype	undergroundMining
processingactivitytype	unknownTreatment

<< 1/1 >> Inseisci Modifica Elimina

Product

productid	2026
miningactivityid	1491
producedbyprocessingtransformationid	
consumedbyprocessingtransformationid	
product	10.2.1. Crude ferroalloy ores (except va
grade	
vomgrade	
gradevoidreason	
production	
vomproduction	
productionvoidreason	
recovery	
recoveryvoidreason	
commodityid (Commodity)	169 (manganeseOre)
sourcecommodityvoidreason	

<< 1/1 >> Inseisci Modifica Elimina

DocumentCitation

documentcitationid	4818
mineraloccurrenceid	
oremeasureid	
productid	
mineid	1491
managementzoneid	
analyticalprocessid	
processingtransformationplantid	
name	ISPRA - Database of mining sites since 1870
shortname	DB_ISPRA
shortnamevoidreason	
date	
datevoidreason	
link	
linkvoidreason	
specificeference	Mine Code: MS07010004
specificeferencevoidreason	

<< 1/4 >> Inseisci Modifica Elimina

Processing Transformation

Processing Transformation Plant

processingtransformationplantid	
miningfeatureoccurrenceid	
beginfilesparversion	
beginfilesparversionvoidreason	
endfilesparversion	
endfilesparversionvoidreason	
name	
status	

Carica Inseisci Modifica

Processing Transformation Plant Name

processingtransformationplantid	
name	

Carica Inseisci Modifica

Processing Transformation Activity

processingtransformationactivityid	
miningfeatureoccurrenceid	
processingtransformationplantid	
beginftime	
endtime	
oreprocessed	
vom	

Carica Inseisci Modifica

Processing Transformation Activity Type

processingtransformationactivityid	
processingtransformationactivitytypeid	
processingtransformationactivityid	

Carica Inseisci Modifica

Criteri di ricerca

Regione:
 Provincia: GENOVA
 Comune:
 GENOVA
 Commodity:
 Product:
 Status:
 Attivi tra e

Selezionati 19 siti Seleziona

Legenda

- Chiave primaria autoincrementante
- Chiavi esterne
- Campi obbligatori
- Timestamp (formato DD/MM/YYYY)
- Coordinate WGS84 (gradi e decimali)

TAVOLO TECNICO ISPRA - REGIONI/ARPA ATTIVITÀ ESTRATTIVE DI MINERALI SOLIDI

Obiettivi

Il Tavolo si propone la costituzione di una rete di soggetti esperti in materia per l'implementazione, condivisione, validazione e interoperabilità del Sistema Informativo Nazionale sulle attività estrattive di minerali solidi denominato GeMMA (Geologico, Minerario, Museale e Ambientale), a supporto delle politiche settoriali nazionali e regionali.

Considerando la distribuzione delle competenze a livello regionale si propone il coinvolgimento anche degli Uffici Regionali per le Attività Estrattive e delle Agenzie Ambientali, alcuni dei quali hanno già espresso una chiara manifestazione d'interesse.

Programma di lavoro

- Ricognizione delle informazioni disponibili e valutazione della loro qualità in termini di copertura spaziale e temporale, completezza e accuratezza.
- Armonizzazione semantica e progettazione di un protocollo di scambio delle informazioni comune e condiviso, a partire dalla semplificazione del questionario Istat con un maggior orientamento verso gli aspetti geologici, minerari ed ambientali anche sulla base di quanto richiesto a livello europeo.
- Confronto tra le informazioni disponibili a livello nazionale da SGI-ISPRA e quelle regionali
- Valutazione della possibilità di creazione di una architettura informatica per l'interoperabilità dei sistemi informativi

PROGETTI GEOERA

Mineral Intelligence for Europe (Mintell4EU)

Piattaforma informatica contenente i dati relativi alla localizzazione delle materie prime in relazione alle attività di esplorazione, sfruttamento, produzione e commercio in chiave di efficienza e gestione ambientale a livello europeo.

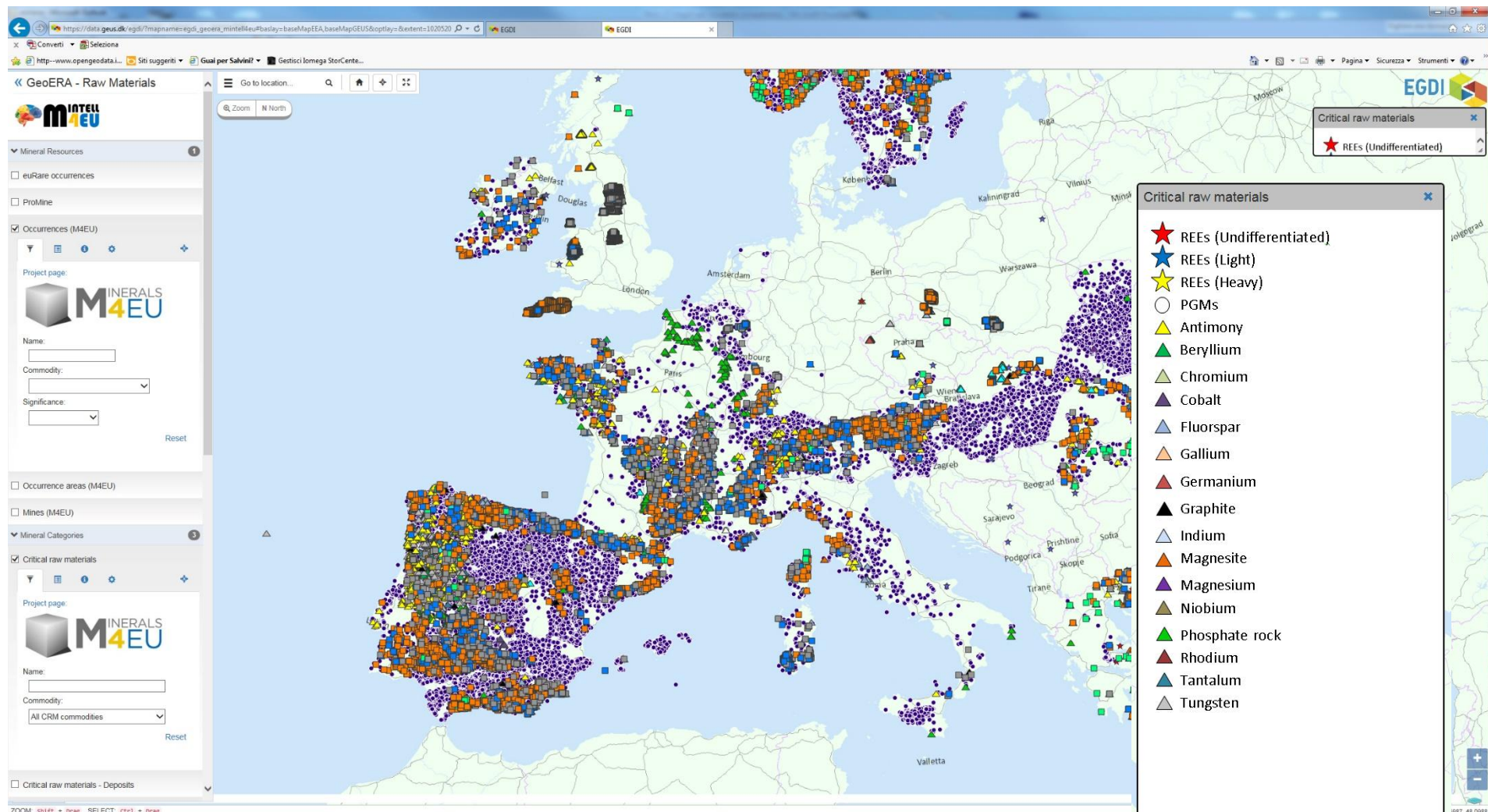
European Ornamental stone resources (EuroLithos)

Sviluppo della prima edizione di un Atlante delle pietre Ornamentali Europee in connessione con la piattaforma di GeoEra. Creazione di una *carta d'identità* europea per la pietra ornamentale con informazioni su composizione, proprietà fisiche e criteri di performance nell'uso.

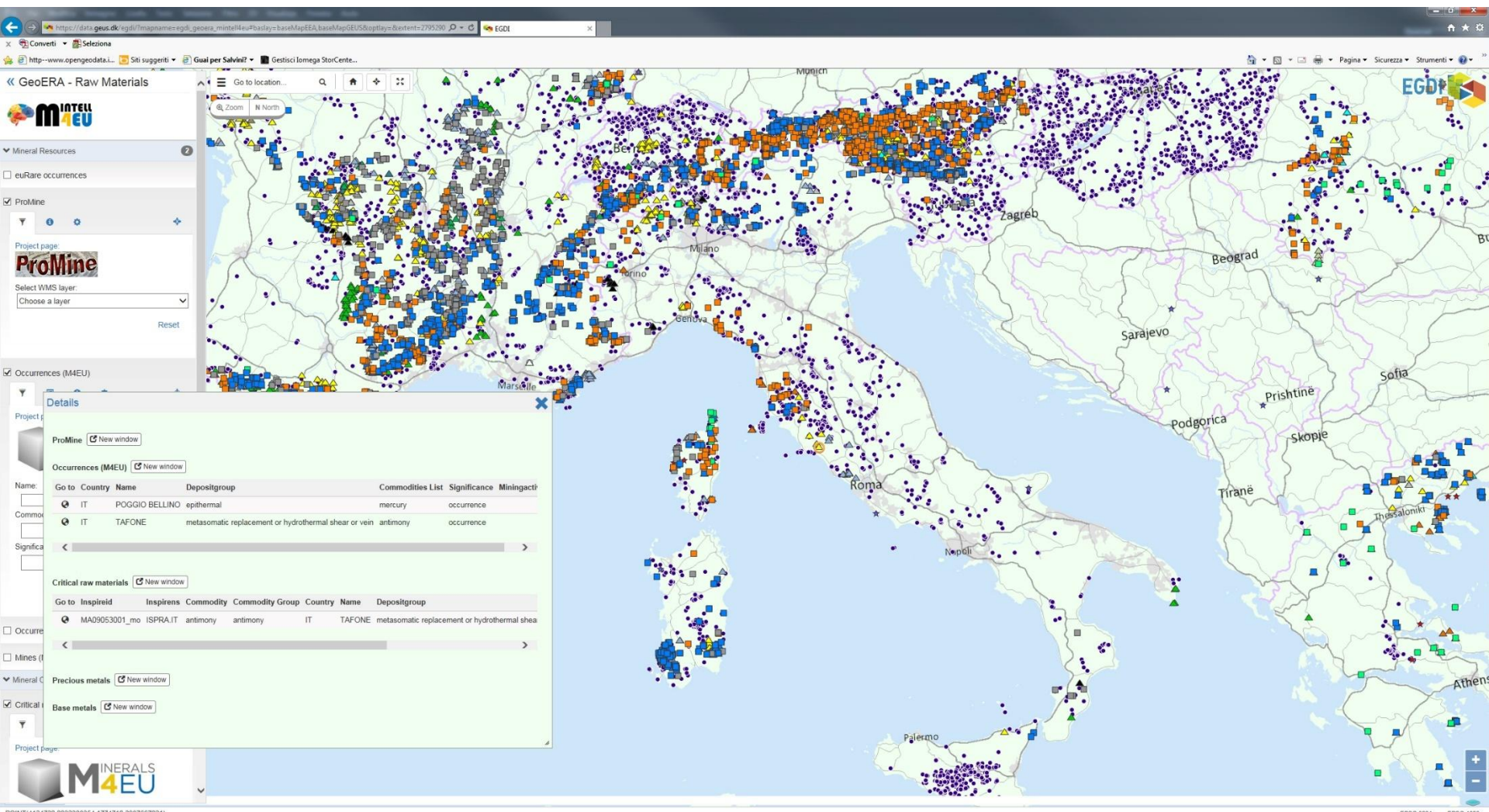
Forecasting and Assessing Europe's Strategic Raw Materials needs (FRAME)

Conoscenza e ricerca di materie prime strategiche in Europa. Miglioramento delle conoscenze geologiche e metallogeniche regionali per quanto riguarda il potenziale futuro dei siti minerari esistenti e implementazione delle informazioni geologiche paneuropee sul potenziale dei CRM (critical raw materials). Recupero di CRM dagli scarti minerari.

PROGETTI GEOERA



PROGETTI GEOERA



EUROLITHOS

EN-12440:2008(E)

A.2.11 Italy

ALABASTRO DI VOLTERRA gypsum-alabaster white, grey, yellow, amber-Pomaranche, Volterra (Pisa, Toscana), Italy

L'alabastro e i tipi di alabastro (<http://www.alabastrivanzini.it/tipi-di-alabastro/>)

L'Alabastro è un materiale molto pregiato che viene estratto sotto forma di ovuli nel sottosuolo di Volterra e suoi dintorni. L'estrazione avviene in antichissimi giacimenti esistenti già nel periodo etrusco. Importantissima è la sua trasparenza naturale che fa essere il materiale unico ed esclusivo in campo lapideo.

Alabastro bianco trasparente statuario



Cavallo di battaglia della nostra azienda è l'alabastro statuario di primissima qualità per compattezza e trasparenza e permette un ottimo passaggio della luce naturale e artificiale. Proprio per la sua ineguagliabile trasparenza viene impiegato per la produzione di lastre finite.

Alabastro bianco opaco



Alabastro caratterizzato da ampia superficie bianca lattata e venature trasparenti. Lo troviamo in blocchi di piccole-medie dimensioni.

Alabastro agata



Alabastro color marrone, possiamo trovarlo in una tonalità più chiara cosiddetta ambrata ed in tonalità molto più scura, talvolta esse si alternano all'interno dello stesso blocco. Per questo materiale troviamo blocchi di dimensioni grandi anche del peso di kg. 800/900.

Alabastro bardiglio



Alabastro bianco caratterizzato dalla presenza di corpose venature grigie o marroni al suo interno. Le dimensioni dei blocchi sono piccole.

Alabastro cenerino grigio



Alabastro di colore grigio scuro con venature giallastre, molto compatto e privo di trasparenza.

Alabastro occhio di tigre rosso



Anche l'occhio di tigre rosso è un tipo di alabastro molto compatto e privo di trasparenza ma ha un grande impatto ottico per il suo colore acceso e naturale.

Alabastro blu

Tavolo delle attività estrattive di minerali solidi (Cave e Miniere)

Fiorenzo Fumanti – coordinatore tavolo

Il Tavolo si propone la costituzione di una **rete di soggetti esperti in materia per l'implementazione, condivisione, validazione e interoperabilità del Sistema Informativo Nazionale sulle attività estrattive di minerali solidi denominato GeMMA** (Geologico, Minerario, Museale e Ambientale), a supporto delle politiche settoriali nazionali e regionali.

Si ritiene che i primi due punti del programma di lavoro possano essere completati nell'arco di 12 mesi.

Considerando la distribuzione delle competenze a livello regionale si propone **il coinvolgimento anche degli Uffici Regionali per le Attività Estrattive e delle Agenzie Ambientali**, alcuni dei quali hanno già espresso una chiara manifestazione d'interesse.

Cosa è?

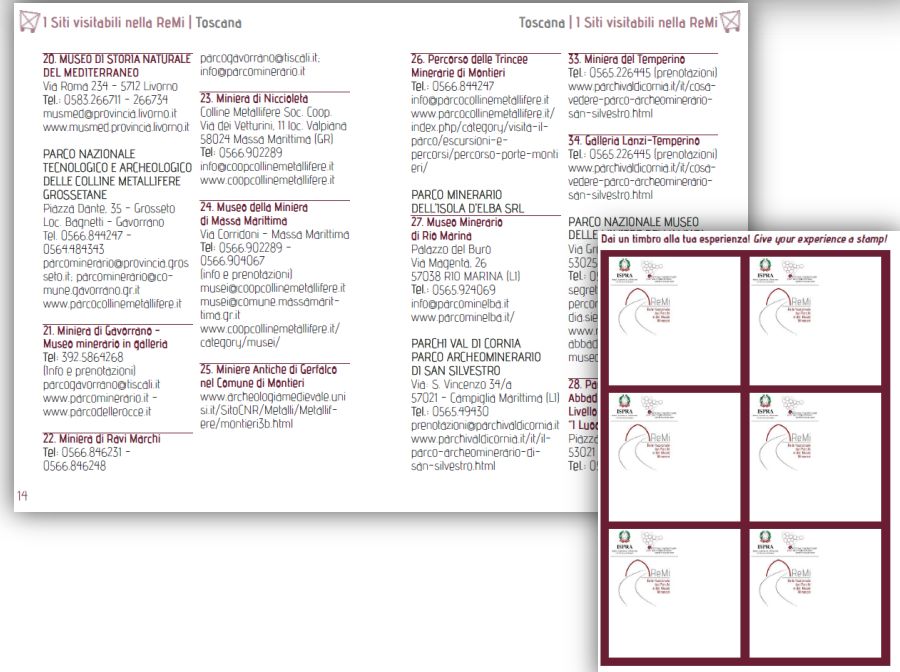
E' un "passaporto Turistico" personalizzato. Un prodotto divulgativo nato da un'idea di Paolo Cresta, direttore della miniera di Gambatesa in Liguria. ISPRa sviluppa il progetto, i contenuti e l'ideazione grafica

Perché?

Il "Passaporto turistico REMI" si inserisce tra gli obiettivi della rete REMI che afferiscono al tema della comunicazione; E' Finalizzato alla promozione dei siti appartenenti alla ReMi per la massima diffusione dei temi della conservazione, tutela e valorizzazione del patrimonio minerario dismesso.

Come funziona?

Il turista visitatore ritirerà il libretto nei musei/Parchi/siti aderenti alla rete, da "riempire" con un timbro dei musei minerari visitati in Italia. Al completamento delle visite testimoniate nel passaporto, viene riconosciuto un 'premio'.



Il Premio:



Completata la raccolta dei 6 timbri il visitatore avrà diritto ad un “buono” per un ingresso gratuito ad uno dei musei/siti minerari appartenenti alla ReMi.



Il “buono” verrà rilasciato dal sito/museo minerario che effettua l’ultima vidimazione del passaporto.



ISPRA/REMI provvederà a consegnare al visitatore che ha completato la raccolta dei timbri, un attestato di riconoscimento.



La ReMi sarà lieta di ricevere una fotografia dei visitatori con il passaporto vidimato per la pubblicazione sui canali social.

Azioni Remi successive:

- Stampa di un esiguo quantitativo di Passaporti da distribuire ai Parchi e Musei della ReMi e invio dell’impianto grafico per le ristampe;
- Realizzazione del passaporto della ReMi in versione digitale;



PROSSIMI STEP

MAGGIO 2019: INVIO IN STAMPA

**GIUGNO 2019:
TEMPI DI PRODUZIONE**

**DA SETTEMBRE 2019
SPEDIZIONE PASSAPORTI**

**Fornire indirizzi
puntuali di
spedizione!!!**

“4. APPLICAZIONE PASSAPORTO TURISTICO REMI”

Musei e Parchi Minerari della Re.Mi.



- PARCO MINERARIO REGIONALE VALLE D'ADDA**
- **Brescia** - Miniera d'oro Chianonova
- **Cogne** - Miniera di Cogne
- **Santi Marini** - Miniera di Santi Marini
- Unione montana dei Comuni Valli Chiavenna e Germanasca**
- **Comune** - Miniere di Val Germanasca
- **Miniera "Pio" e Miniera "Garda"**
- Cuneo** - Ex Miniera di Talco di Garda
- Geme** - Ecomuseo delle miniere di Geme
- Lentate** - Museo minerario della Bagnada
- Dossena** - Parco minerario di Dossena miniera di Paglio Pignolino
- **Collio** - Complesso minerario Trossano - Sant'Antonio
- **Miniera Sant'Antonio**
- Primaluna** - Chiusa delle miniere di Cortebello
- **Miniera Nuova Bissone** - Miniera Pirandello
- Abbadia Lariana** - Parco minerario Piani Raschelli - Miniera Anna
- **Comunità Montana Lario Orientale Valle San Martino**
- **Schiplerie** - Miniera di Schiplerie
- **Pezzano** - Miniera Marconi
- **Olivizzano** - Ecomuseo Argentario
- Parco naturale delle Prealpi Giulie**
- **Resiata** - Miniera di Resiata e sito minerario del Rocchio
- Parco Naturale Regionale dell'Orsino**
- **Ne** - Museo minerario miniera di Gambatesa
- **Cesena** - Villaggio minerario di Formignano
- PARCO MUSEO MINERARIO DELLE MINIERE DI ZOLFO DELLE MARCHE**
- **Passo** - Museo miniera Galvani
- **Perticara** - Museo storico minerario del Sulphur
- Livorno** - Museo Provinciale di Storia Naturale del Mediterraneo di Livorno
- PARCO NAZ. TECN. e ARCH. DELLE COLLINE METALLIFERE GROSSETANE**
- **Gavorrano** - Miniera di Gavorrano - Museo minerario in galleria
- **Riva Marconi** - Miniera di Riva Marconi
- **Monte Marone** - Miniera di Monte Marone
- **Monte Marone** - Museo della miniera
- **Monte Marone** - Museo Archeologico di Grottole
- **Monte Marone** - Poggio delle Trincee Minerarie
- PARCO MINERARIO DELL'ISOLA D'ELBA**
- **Rio Marina** - Museo minerario di Rio Marina
- **Montecatini Val di Cecina** - Museo delle miniere - Miniera di Capocciolo
- PARCO NAZ. MUSEO DELLE MINIERE DELL'AMMATA**
- **Piancastagnaio** - Villaggio Minerario del Sile
- **Abbadia San Salvatore** - Parco Museo minerario
- **Santa Flora** - Museo delle miniere di Mercurio dell'Amiata
- **Castelfaccina** - Miniera del Conoscchio
- **Castelfaccina** - Miniera del Museo, località Selvana
- PARCHI VAL DI CORNIA - PARCO ARCHEOMINERARIO DI SAN SILVESTRO**
- **Campiglia Marittima** - Miniera del Tempio
- **Campiglia Marittima** - Miniera di Leno Imperatore
- **Luca nel Mare** - Cassio Miniera di basalte
- **Longro** - Museo storico della miniera di Selgemma
- **Longro** - Sito Archeo-minerario della miniera di Selgemma
- PARCO GEOMINERARIO STORICO E AMBIENTALE DELLA SARDEGNA**
- **Iglesias** - Archivio storico-minerario di Montepesi
- **Narcao** - Ecomuseo delle miniere di Narcao
- **Gadoni** - Miniera museo di Pantana Ferrinosa
- **Ruggione** - Miniera di Piano Sardo - Galleria Henry
- **Iglesias** - Miniera di Montepesi - Galleria Villamarina
- **Iglesias** - Miniera di San Giovanni - Grotta di Santa Barbara
- **Flaminioaggiore** - Miniera di Su Zulfano
- **Abae** - Museo Mineralogico di Montebocchio
- **Carbonia** - Centro Italiano della Cultura del Carboni - Grande miniera di Serbita
- **Iglesias** - Miniera Museo di Manna - Galleria Porto Flavia
- **Ruggione** - Museo del Minerale
- **Geopoli** - Fabbrica della Distillazione - Miniera di Montebocchio
- **Abae, Geopoli** - Galleria Angiolone - Miniera di Montebocchio
- **Iglesias** - Miniera di Montepesi - Pozzo Sella
- **Casteltermini** - Miniera museo di Cizzo Disi
- **Comitini** - Parco minerario delle Zolfane

In sospeso le adesioni di:

MARCHE: 1 SITO

Parco Museo Minerario delle Miniere di Zolfo della Marche

SICILIA – 1 SITO

Comune di Casteltermeni - Miniera- Museo di Cozzi Disi

“5. PROPOSTA BROCHURE REMI” (R. Sisti)

Caratteristiche tecniche Brochure:

f.to cm. 21x21 a colori, su carta patinata opaca, autocopertinato con rilegatura punto metallico



Fornire: Una Foto in alta risoluzione
 Dati Anagrafici Parco/Museo/sito
 Breve testo descrittivo Massimo 1400 battute in Italiano e 1400 in Inglese (Spazi inclusi)



PARCO MINERARIO DELL'ISOLA D'ELBA Museo Minerario di Rio Marina



Palazzo del Bardo
 Via Piagentina, 26
 57038 RIO MARINA (LI)
 Tel: 0565524069
 info@pamcominella.it
 www.parcominella.it

Il Servizio Geologico d'Italia partecipa alla rete dei Servizi Geologici Europei (EuroGeosurvey) con lo scopo di supportare la Commissione Europea nella definizione di politiche comunicative in ambito geologico. Partecipa a attività di ricerca congiunta con altri servizi geologici e istituti di ricerca, tra cui ad esempio il programma europeo di osservazione della Terra (Copernicus). L'importanza della condivisione e dello scambio delle informazioni va oltre i confini europei e si rivolge anche a paesi oltre oceano partecipando ad iniziative internazionali come il Group on Earth Observations e stipulando accordi di collaborazione con servizi geologici nazionali extra-europei (es. Cina, Stati Uniti d'America).

Il Servizio Geologico d'Italia partecipa alla rete dei Servizi Geologici Europei (EuroGeosurvey) con lo scopo di supportare la Commissione Europea di osservazione della Terra (Copernicus). L'importanza della condivisione e dello scambio delle informazioni va oltre i confini europei.

**MAX 1400 battute
 spazi inclusi**

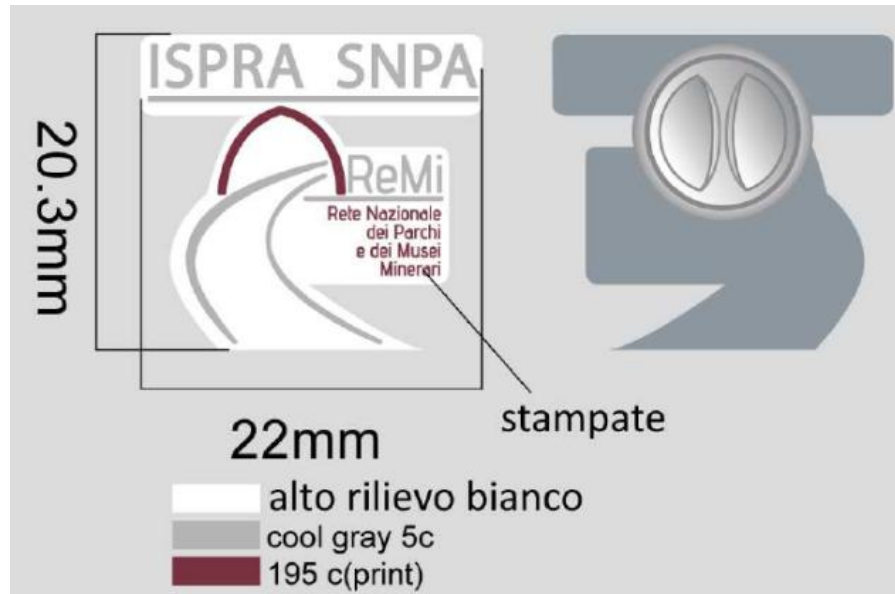
Il Servizio Geologico d'Italia partecipa alla rete dei Servizi Geologici Europei (EuroGeosurvey) con lo scopo di supportare la Commissione Europea nella definizione di politiche comunicative in ambito geologico. Partecipa a attività di ricerca congiunta con altri servizi geologici e istituti di ricerca, tra cui ad esempio il programma europeo di osservazione della Terra (Copernicus). L'importanza della condivisione e dello scambio delle informazioni va oltre i confini europei e si rivolge anche a paesi oltre oceano partecipando ad iniziative internazionali come il Group on Earth Observations e stipulando accordi di collaborazione con servizi geologici nazionali extra-europei (es. Cina, Stati Uniti d'America).

Il Servizio Geologico d'Italia partecipa alla rete dei Servizi Geologici Europei (EuroGeosurvey) con lo scopo di supportare la Commissione Europea di osservazione della Terra (Copernicus). L'importanza della condivisione e dello scambio delle informazioni va oltre i confini europei.

**MAX 1400 battute
 spazi inclusi**

“5. I GADGET DELLA REMI (R. Sisti)”

SPILLETTA



SHOPPER





“5. PROPOSTA GUIDA MINERARIA” (A. Lasco)

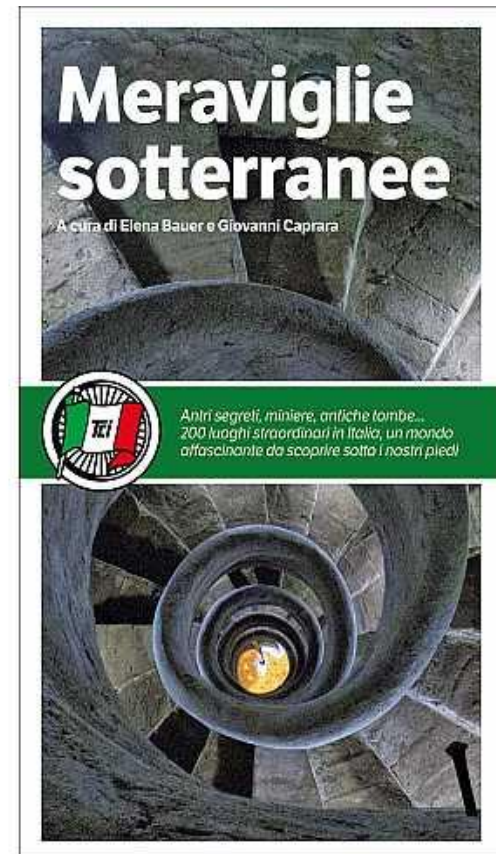


La guida ReMi delle Miniere d'Italia

La proposta del Touring Club Editore

Contatti con il Touring Club
punto di riferimento italiano per l'editoria turistica

Realizzazione di guide e collane editoriali tematiche



Al Touring verrebbe affidato l'incarico di realizzare la guida ReMi delle Miniere d'Italia

La guida verrebbe distribuita su tutti i canali Touring che comprendono:

15 punti Touring distribuiti sul territorio nazionale e **500 esercizi succursali:**

- 800 librerie
- 400 agenzie assicurative
- 300 agenzie di viaggio
- Canali on line

...e promossa tramite eventi e mezzi di comunicazione del Touring

L' OFFERTA TOURING

LINGUA, FORMATO E NUMERO DI PAGINE

Guida mineraria in lingua
italiana formato 13x22,5 –
numero di pagine 192-240

CONTENUTI

1. Copertina a doppio Marchio
2. Presentazione ReMi
3. Presentazione Touring club
4. Itinerari suddivisi per regione
con mappe, immagini e
descrizioni

TEMPI DI REALIZZAZIONE

Marzo 2020

La rete fornirà contenuti ed immagini
Il Touring : la progettazione dell'opera, il
progetto grafico, la rielaborazione e la
stesura dei testi, la selezione dei
materiali fotografici, redazione,
impaginazione e in generale tutte le
attività editoriali ed industriali necessarie
per l'allestimento del volume

La guida farà parte collana Guide
Touring di Touring Editore

Comunicazione

Evento di lancio (costi da
definire)

Promozione della guida tramite :
Pagina dedicata nella rivista
mensile che viene inviata ai soci,
circa 230 mila persone

Pubblicazione sul sito web
Touring news dedicata (8
milioni di utenti)

Invio di una DEM specifica alla
COMMUNITY super profilata
dedicata ai camminatori nella
natura (circa 20.000 utenti)

Lancio sui social: 3 post sui
canali social del Touring Club
Italiano.

I COSTI

Fornitura per 2 mila copie:
30/35 mila euro + IVA

Attività di comunicazione: 2 mila euro

RESTYLING DELLE PAGINE REMI

LA NUOVA PAGINA ReMi

LA RETE NAZIONALE DEI PARCHI E DEI MUSEI MINERARI (REMI)

Seguici su FB @reteremi

Notizie in PRIMO PIANO

Giornata nazionale delle Miniere

Presentato il Primo Passaporto Turistico

Alla Bit di Milano c'è anche Remi

Per aderire alla Remi

Requisiti

Procedura e modalità

Scarica il modulo di adesione

Per ulteriori informazioni ...indirizzo di posta elettronica

Menu principale

LA STORIA

- Perché una rete nazionale
- I membri della ReMi (all'interno i link ai siti della Remi)

GLI OBIETTIVI

- La valorizzazione dei siti minerari
- Il turismo minerario
- La messa in sicurezza dei siti.
- La proposta di legge
- La Normativa di riferimento

•LE RIUNIONI DELLE RETE

- Verbali
- Documeti della rete

BANCHE DATI

- Censimento nazionale dei siti minerari dismessi
- Inventario cave e miniere ancora in attività
- Inventario nazionale

I PROGETTI

- La GNM
- La collana dei documentari
- Il passaporto Turistico della ReMi.
- La guida delle Miniere d'Italia

PRESS ROOM

- Eventi :
- Comunicati stampa
- Rassegna stampa
- Dossier stampa
- Galleria fotografica
- Contatti

Pubblicazioni

La ReMi anche sul portale del Servizio geologico d'Italia

Istituto Superiore per la Protezione e la Ricerca Ambientale - Dipartimento per il Servizio Geologico d'Italia

ITA ENG



Portale del Servizio Geologico d'Italia



[Home Page](#)

[Contenuti Informativi](#) ▾

[Accesso ai Dati](#) ▾

[Geomapviewer](#) ▾

[About us](#) ▾



"Disposizioni per la tutela e la valorizzazione dei siti minerari dismessi e del loro patrimonio geologico, storico, archeologico, paesaggistico e ambientale" (1274) ed altre proposte in essere sul tema del patrimonio geologico”

Depositata una prima volta a luglio 2017 ed una seconda volta ad ottobre 2018

PROPOSTA DI LEGGE D’INIZIATIVA DEI DEPUTATI TERZONI ed altri.....

«Legge quadro in materia di tutela, protezione e valorizzazione del patrimonio geologico, speleologico e geominerario, nonché delega al Governo per l’istituzione della rete dei parchi geomine-rari e delle miniere-museo»

PRESENTATA 20 MARZO 2018

Che all’art. 7 recita: delega al governo ad adottare un decreto legislativo per istituzione della rete dei parchi geominerari e delle miniere museo

**CONTATTI CON TAVOLO TECNICO DI SUPPORTO
GRUPPO DI LAVORO REMI SU NORMA**



XI Giornata Nazionale delle Miniere Edizione 2019

Giunta quest'anno alla sua **XI edizione** Organizzata da REMI-ISPRA-SNPA, MISE, AIPAI, ANIM, ASSOMINERARIA e G&T con il Patrocinio del Consiglio Nazionale dei Geologi e di EuroGeoSurveys

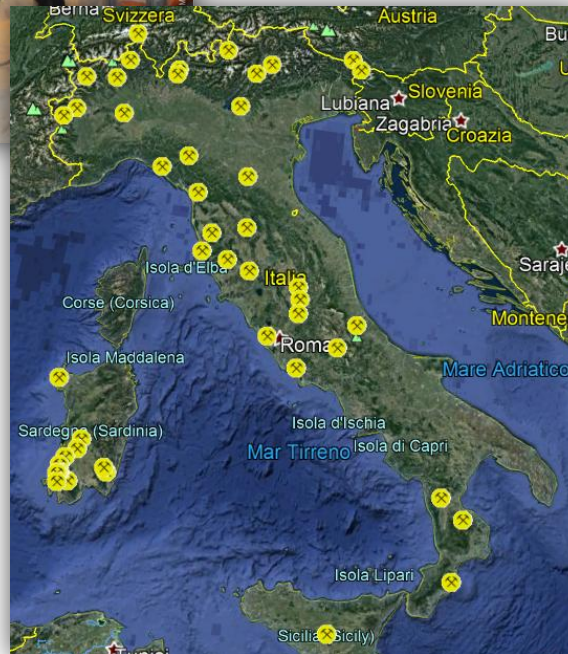
2019:

Ad oggi le iniziative promosse su tutto il territorio nazionale hanno raggiunto quota **55!**

Il territorio continua a rispondere positivamente e valuteremo a fine maggio l'andamento di quest'anno.

Partecipazione:

Lo scorso anno l'affluenza media alla GNM è stata di **circa 200 presenze** in crescita rispetto all'anno 2017 che ha registrato una media di **circa 140 partecipanti**.



Convenzione Operativa ReMi

37 enti coinvolti + ISPRA

6 mesi

(3 giorni di media per la raccolta firme)

Inizio percorso FIRME

DIC
2018

MAG
2019



CONVENZIONE OPERATIVA Rete Nazionale dei Parchi e Musei Minerari Italiani (ReMi)

TRA

L'Istituto Superiore per la Protezione e la Ricerca Ambientale (di seguito denominato "ISPRA") con sede e domicilio fiscale in Roma, via Vitaliano Brancati n. 48, C.A.P. 00144 Codice Fiscale e Partita IVA n. 10125211002, agli effetti del presente atto rappresentato dal Direttore Generale Alessandro Bratti con Delibera 7/CA dell'8 novembre 2017.

E

Il Ministero per lo sviluppo economico - Direzione generale per la sicurezza anche ambientale delle attività minerarie ed energetiche, con sede legale in Roma, Via Vittorio Veneto n. 33, Partita IVA n. 80230390587, legalmente rappresentata dal Direttore Generale Franco Terlizzone (ovvero) agli effetti del presente atto rappresentato, in virtù della delega n. 0007386 del 24/03/2017 da Silvia Grandi Faenza (Ra) il 28.01.1973

E

La Regione Lombardia, con sede e domicilio fiscale in Milano, via Piazza Città di Lombardia n. 1, Codice Fiscale 80050050154 e Partita IVA n. 12874720159, agli effetti del presente atto rappresentata, in virtù della delega n. 8622 del 1/10/2015, dall'Assessore all'Ambiente e Clima, Raffaele Cattaneo, nato a Saronno (VA) il 15/09/1962.

E

I Parchi Val di Cornia S.p.A., con sede e domicilio fiscale in Piombino (LI), via Giovanni Lerario n. 90, Codice Fiscale e Partita IVA n. 01091280493, legalmente rappresentata da Francesco Ghizzani Marcia nato a Piombino (LI), il 17/08/1977 rappresentato, in virtù della e-mail del 19/01/2016 dal direttore Silvia Guideri nata a Roma il 7/10/1963.

E

Il Parco Tecnologico Archeologico delle Colline Metallifere Grossetane, con sede e domicilio fiscale a Gavorrano (GR), Piazzale Livello 240/Pozzo Impero snc, Codice Fiscale 92050360533 e Partita IVA n. 92050360533, legalmente rappresentato da Lidia Bai ovvero, agli effetti del presente atto, rappresentato in virtù della delega n. 1 del 30/09/2015 dal direttore Alessandra Casini nata a Grosseto il 24/04/1964.

E

Conclusione e firma
definitiva DG ISPRA

IN COLLABORAZIONE CON AIPAI E UNIVERSITA' DI PADOVA – SOCIETA' IMPACT COLLEGATA ELENCO BANDI DI GARA PER PROGETTAZIONE EUROPEA

Tre bandi, uno della Regione Liguria e due della CCIAA Maremma e Tirreno, che potrebbero prestarsi allo scopo:

1. Incentivi alle MPMI, altri soggetti economici reti e consorzi operanti a favore del settore turistico per lo sviluppo di servizi turistici innovativi - Avviso 2019

<https://www.regione.liguria.it/component/publiccompetitions/publiccompetition/1718-incentivi-mpmi-aviluppo-tutistico-2019.html?view=publiccompetition&id=1718:incentivi-mpmi-aviluppo-tutistico-2019&Itemid=188>

2. Bando per la concessione di contributi per il cofinanziamento di iniziative volte alla valorizzazione del patrimonio culturale e allo sviluppo e promozione del turismo - Anno 2019

3. Bando per la concessione di contributi per il cofinanziamento di iniziative per l'incentivazione del turismo nei periodi di bassa stagionalità - Anno 2019

http://www.lg.camcom.it/pagina2348_bandi-per-contributi-alle-imprese.html

PREDISPOSIZIONE E STAMPA BROCHURE

PREDISPOSIZIONE E STAMPA 2 MANUALI REMI

PUBBLICAZIONE NUOVO SITO REMI ALL'INTERNO DEL
PORTALE GEO

REALIZZAZIONE GADGET

ALTRO CHE SUGGERISCE LA RETE



GRAZIE PER L'ATTENZIONE!