

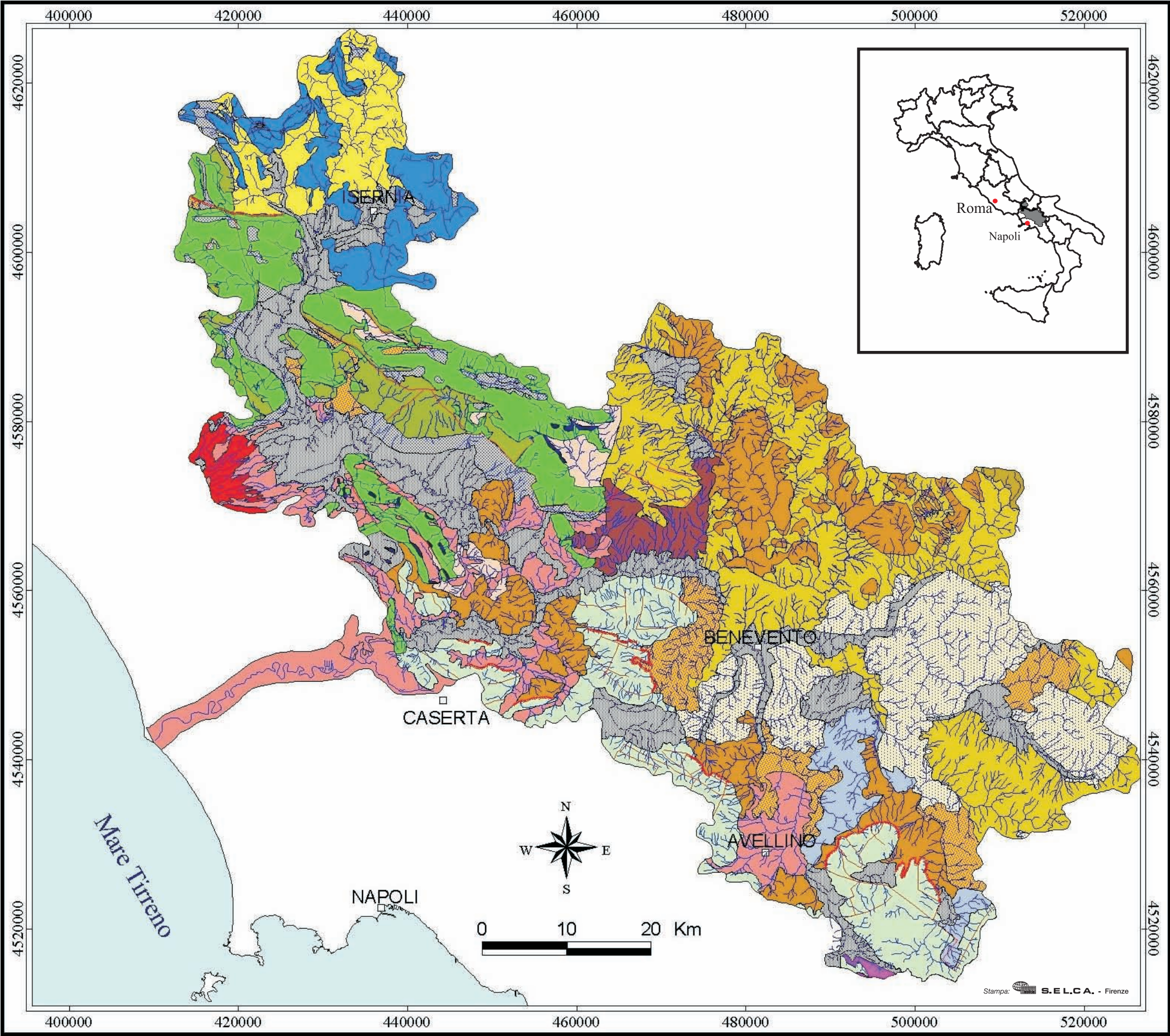
BACINO DEL FIUME VOLTURNO

Carta geologica - *Geological map*

Autori: De Vivo B., Lima A. e Cicchella D.

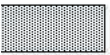
Tav. 2

Allegato a: MEMORIE DESCRITTIVE DELLA CARTA GEOLOGICA D'ITALIA - Vol. LXX

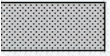


Unità Quaternarie

Depositi sedimentari



Alluvioni, sedimenti lacustri e lagunari, depositi morenici, conglomerati alluvionali dislocati.



Detrito di falda, eluvioni, aree in frana

Vulcanico

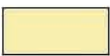


Lave potassiche, ultra-potassiche, depositi piroclastici del vulcano Roccamonfina



Piroclastiti da flusso (Ignimbrite Campana), depositi piroclastici da caduta e depositi vulcano sedimentari

Unità Neogeniche



Unità di Ariano: successioni terrigene regressive, caratterizzate, a partire dal basso, da argille grigio azzurre, argille sabbiose, sabbie e conglomerati



Unità di Altavilla e Villamaina: depositi evaporitici (gessi), conglomerati, sabbie, arenarie e argille



Unità di Frosolone: Dolomie selcifere, argilliti, radiolariti, areniti carbonatiche gradate, calcilutiti e marne



Formazione di Pietraroia: alternanza in strutture torbiditiche di calcari marnosi, marne, argille e arenarie



Unità Irpine Esterne: Alternanza di arenarie ed argille con intercalazioni di marne e banchi conglomeratici



Unità Irpine Interne: lenti conglomeratiche, arenarie, marne ed argille in strutture torbiditiche talora con olistoliti carbonatici

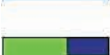


Numidico: sequenze monotone di quarzareniti ben classate separate da intervalli pelitici

Unità Mesozoiche



Unità Molisane: Complessi calcareo-silico-marnosi con prevalenti depositi di bacino



Unità del Matese
Facies carbonatica di piattaforma
Calcari a rudiste, risedimenti carbonatici da sottili a grossolani talora con la presenza di intervalli di bauxite (b)



Dolomie e calcari dolomitici



Unità Lagonegro II: Argilliti rosse e verdi calcareniti, calciruditi, arenarie



Unità Monti Picentini - Taburno
Facies carbonatica di piattaforma
calcari a rudiste e depositi carbonatici



Dolomie, marne e calcareniti, scisti bituminosi



Unità Sicilidi
Argilliti caotiche di vario colore, arenarie e conglomerati



Faglie



Sovrascorrimenti