

Allegato statistico al Capitolo 1

Tab. 1.1. – Scuole campionate

Città	Gruppo sperimentale	Gruppo di controllo
Roma	Liceo classico De Sanctis IPSSAR via Lombroso ITIS via Lombroso	Liceo scientifico Pasteur IPSCT Stendhal ITIS Fermi
Frosinone	Istituto magistrale Fratelli Maccari IPSIA Galilei ITC da Vinci	Liceo classico Turriziani IPSS Angeloni ITG Brunelleschi
Latina	Liceo scientifico Majorana IIS Sani - Salvemini ITIS Marconi	Liceo classico Alighieri IPAA San Benedetto ITC Galilei
Viterbo	Liceo classico Buratti IPSIA Marconi ITC Savi	Liceo scientifico Ruffini ISS Orioli ITGS da Vinci

Tab. 1.2. – Scuole effettive

Città	Gruppo sperimentale	Gruppo di controllo
Roma	Liceo classico Tacito IPSSAR via Lombroso ITIS via Lombroso	Liceo scientifico Archimede IPSCT Stendhal ITIS Fermi
Frosinone	Istituto magistrale Fratelli Maccari IPSIA Galilei ITC da Vinci	Liceo classico Turriziani IPSS Angeloni ITG Brunelleschi
Latina	Liceo scientifico Majorana IPSIA Mattei ITIS Marconi	Liceo classico Alighieri IPAA San Benedetto ITC Galilei
Viterbo	Liceo classico Buratti IPSIA Marconi ITC Savi	Liceo scientifico Canonica ISS Orioli Ex scuola magistrale Santa Rosa da Viterbo

Fig. 1.3. - Tipi di configurazioni spaziali in base all'analisi del vicinato

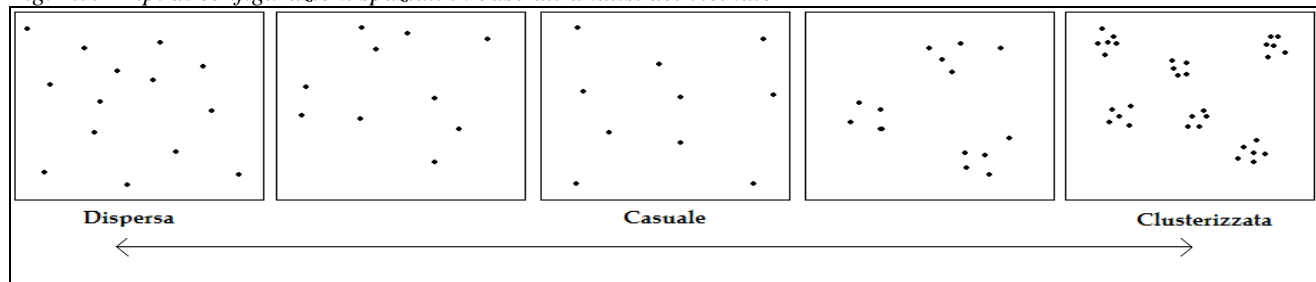


Fig. 1.4. - Individuazione area di vicinato

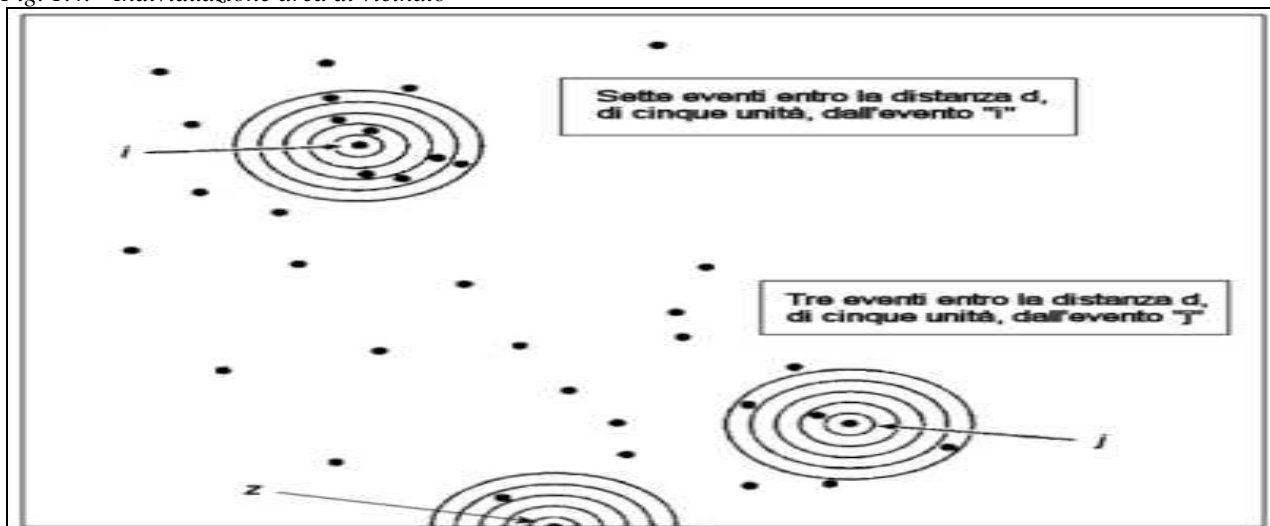


Fig. 1.5. - Distribuzione spaziale degli istituti in base alla distanza da Casaccia

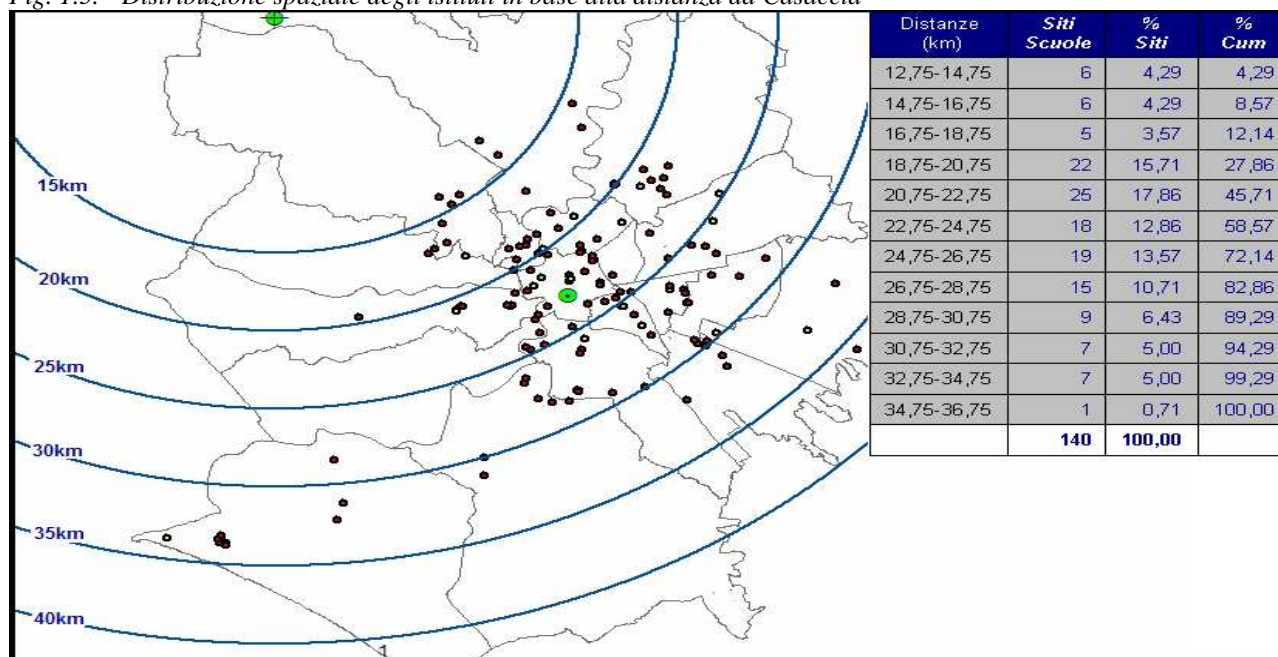


Fig. 1.6. - Grafico della funzione di Ripley per la distribuzione delle scuole e della popolazione

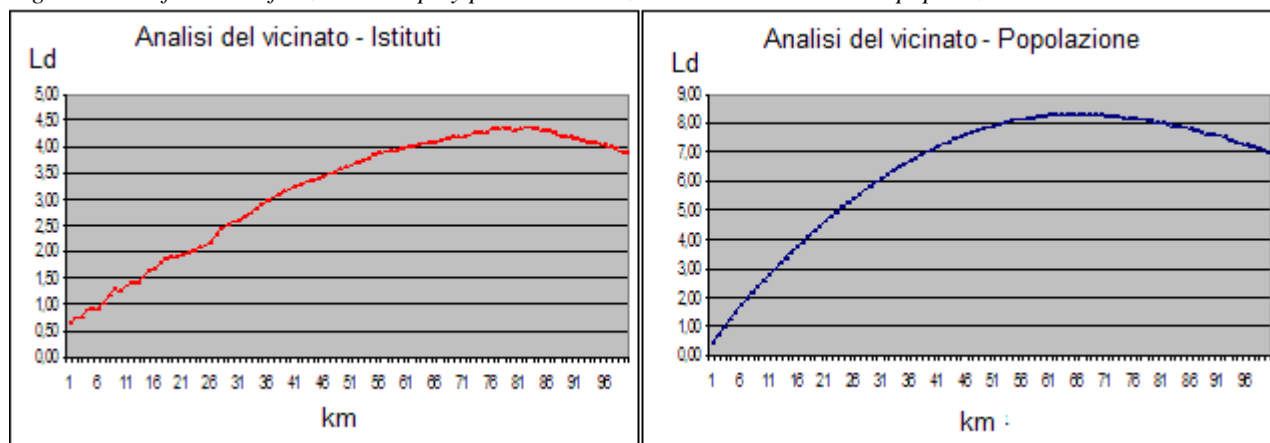


Fig. 1.7. - Localizzazione dei 6 istituti più vicini alla fonte di irradiazione di Casaccia

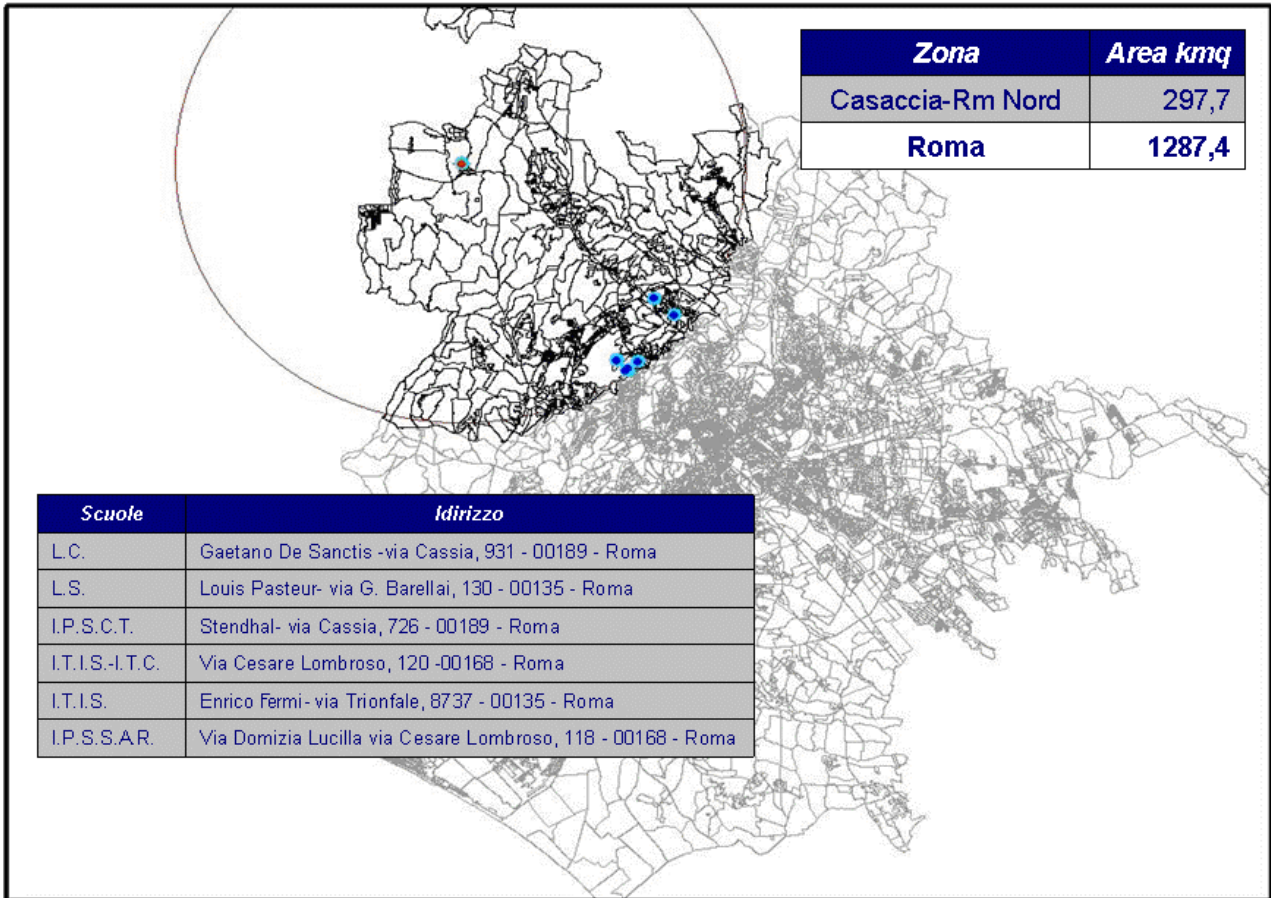


Fig. 1.8. - Distribuzione territoriale della popolazione residente nella zona Roma nord-Casaccia

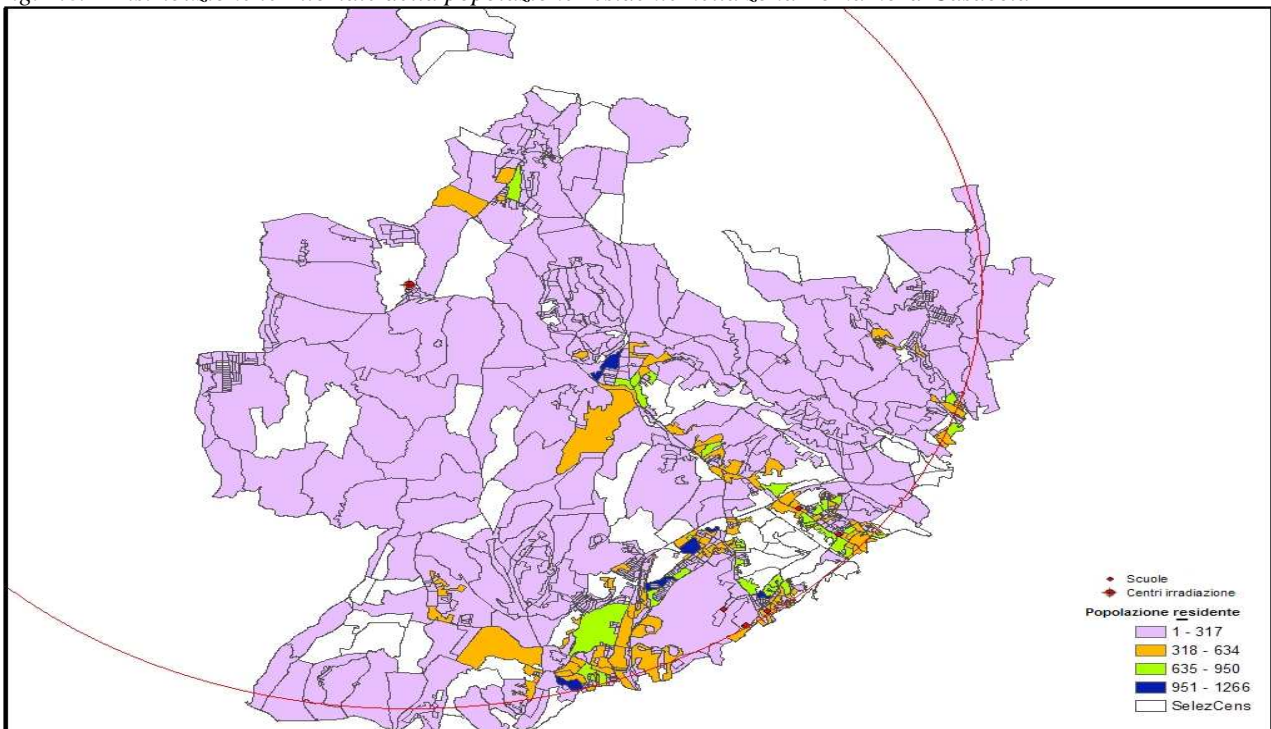


Fig. 1.9. - Distribuzione territoriale della popolazione tra 15-19 anni residente nella zona Roma nord-Casaccia

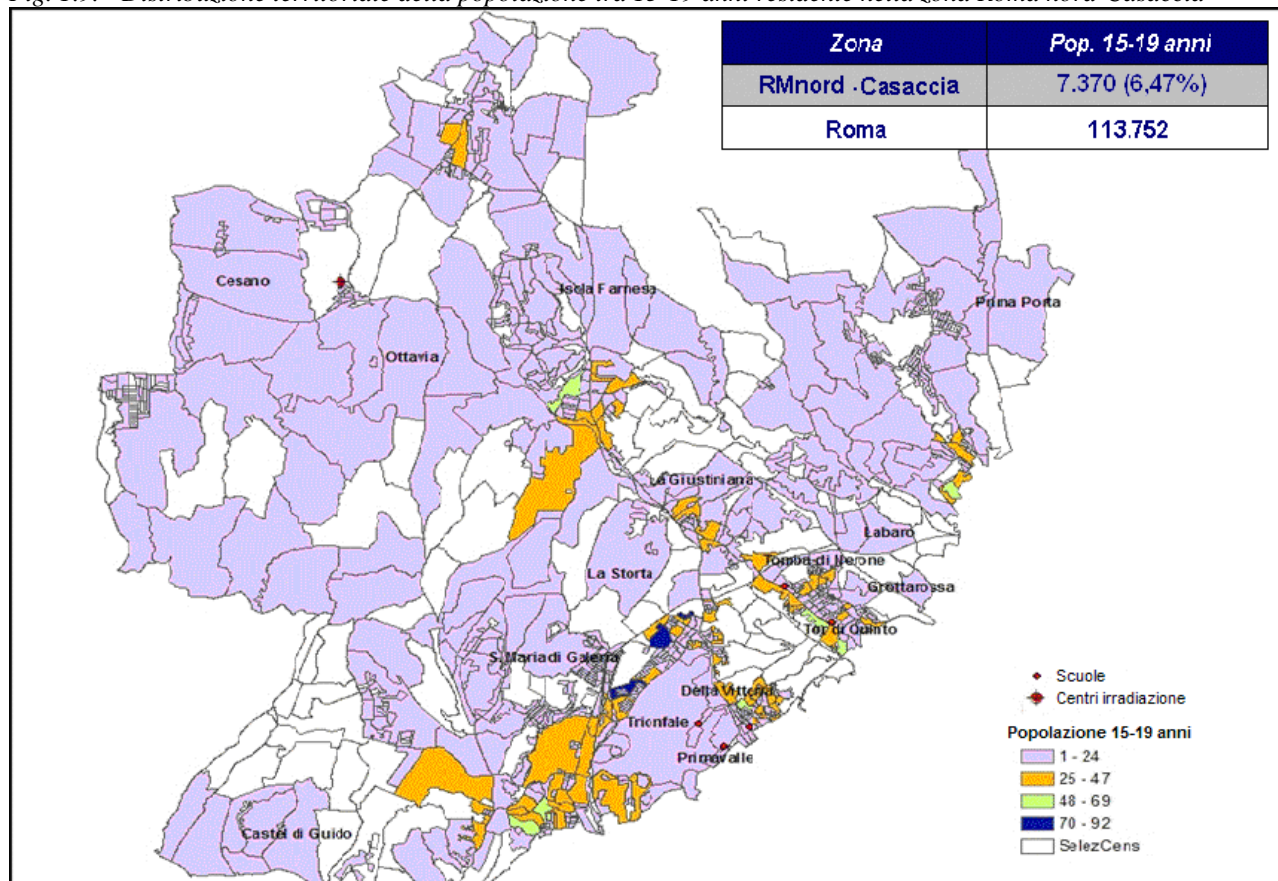


Fig. 1.10. - Distribuzione territoriale della popolazione tra 5-9 anni residente nella zona Roma nord-Casaccia

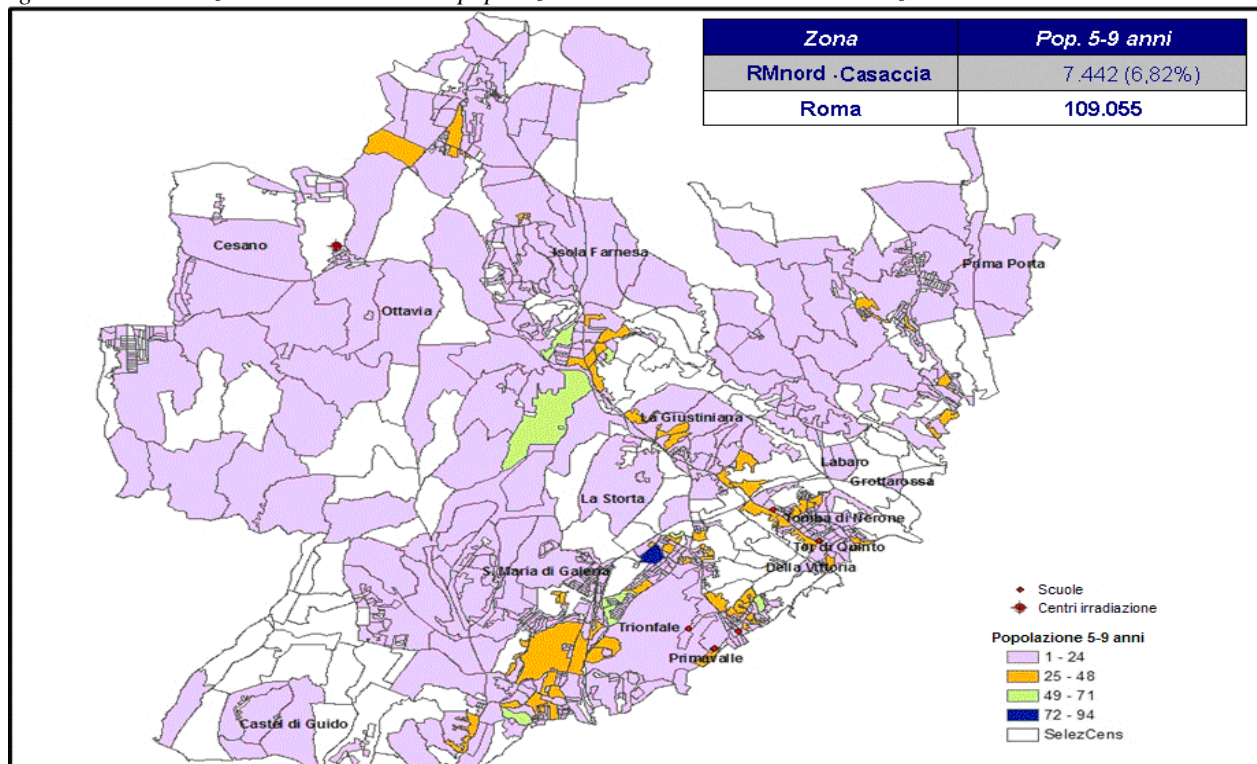


Fig. 1.11. - Macroaree socio-demografiche

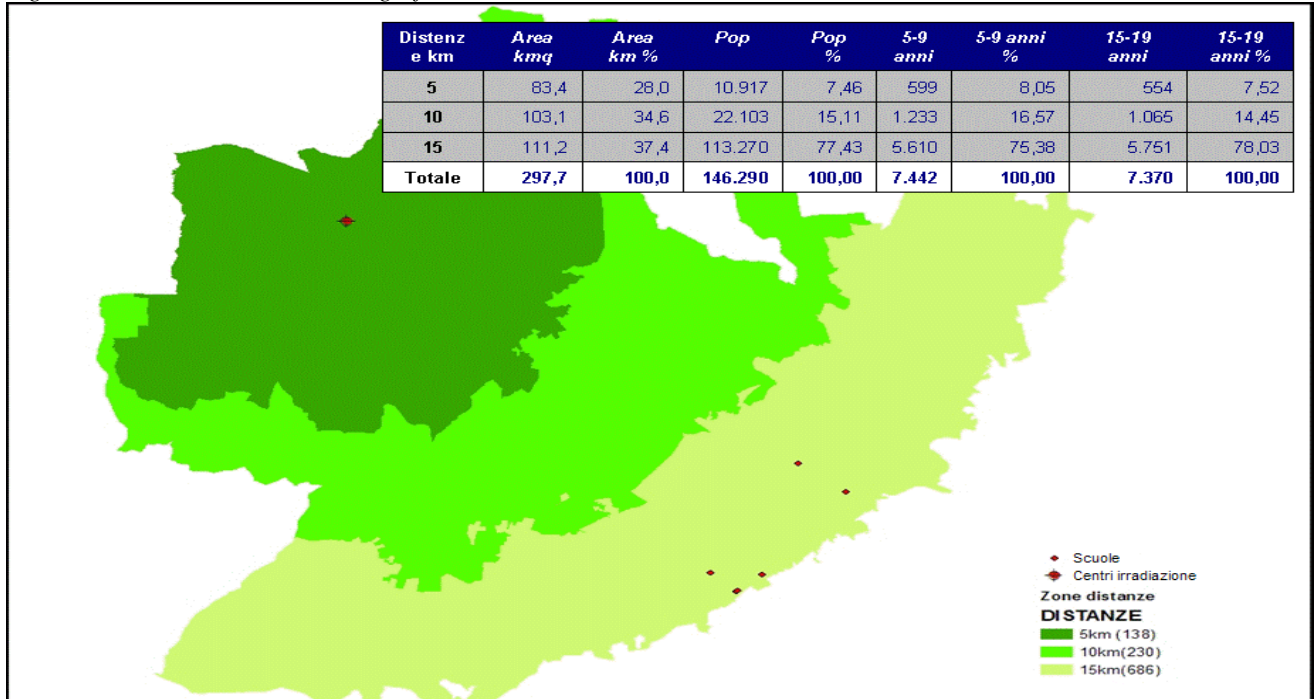


Fig. 1.12. - Sub-area intorno alle strade SS2 e SP5A

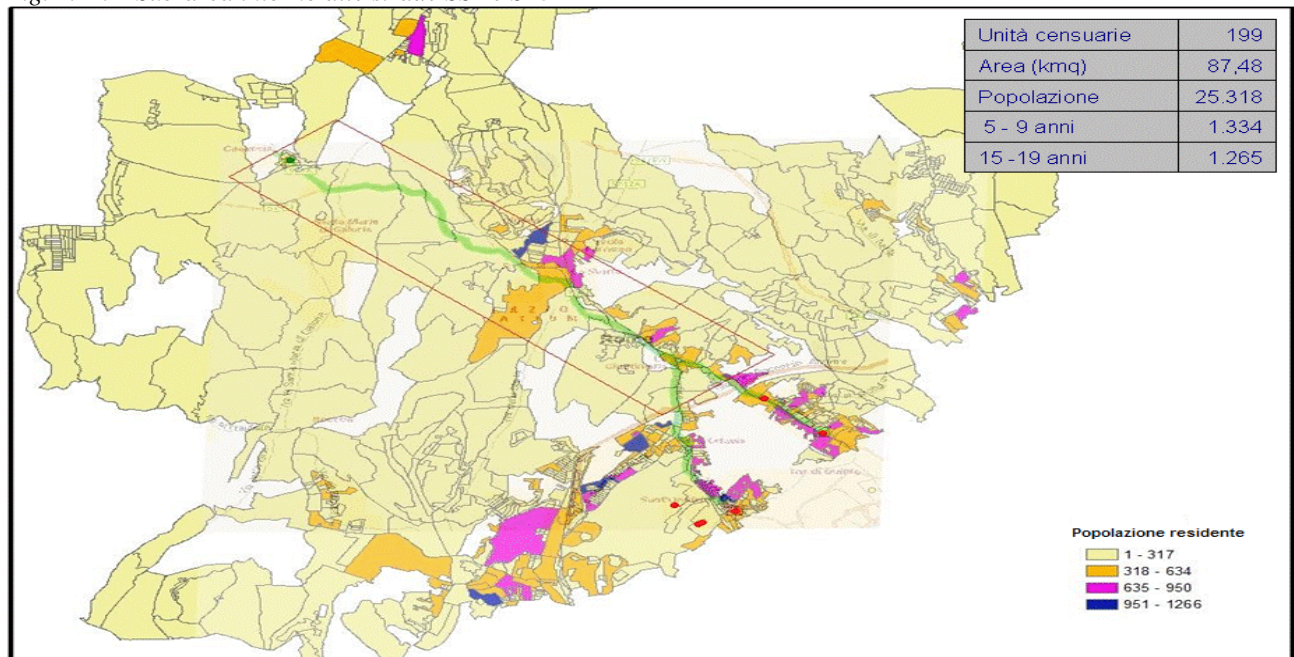


Fig. 1.13. - Sub-area intorno ai 6 istituti scolastici selezionati

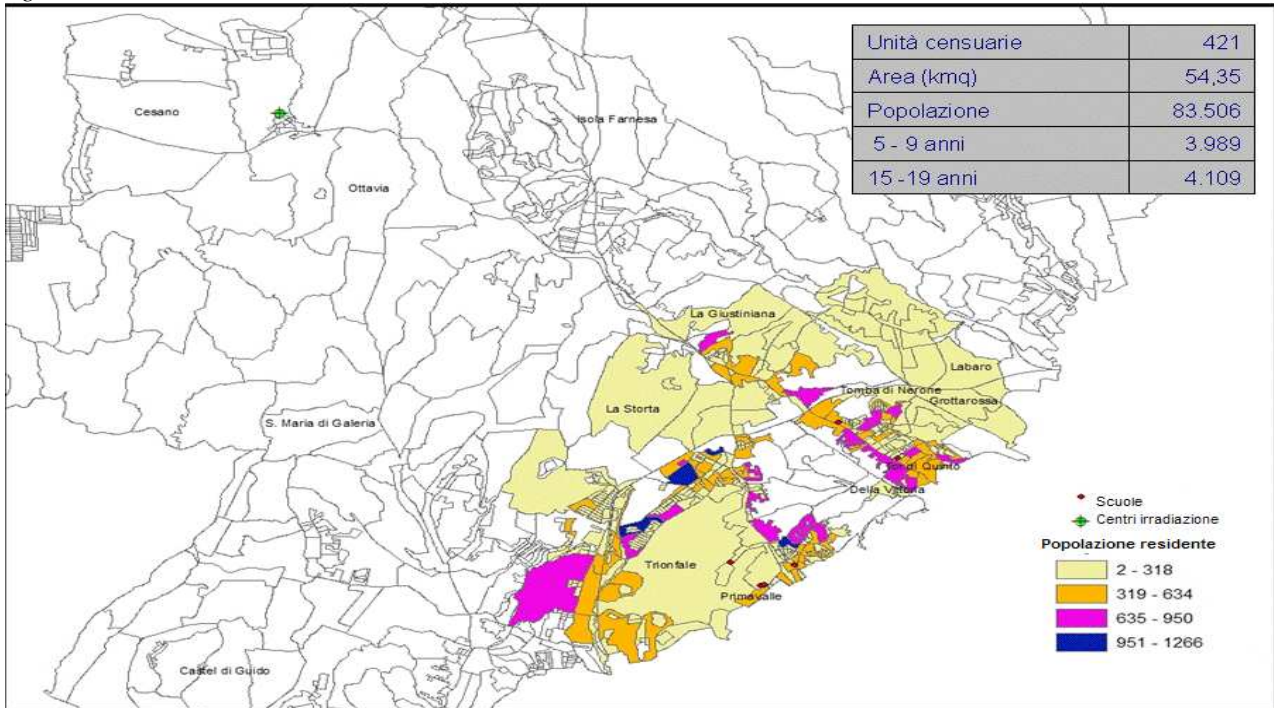


Fig. 1.14. - Distribuzione spaziale degli istituti scolastici di Latina e distanze rispetto a Borgo Sabotino

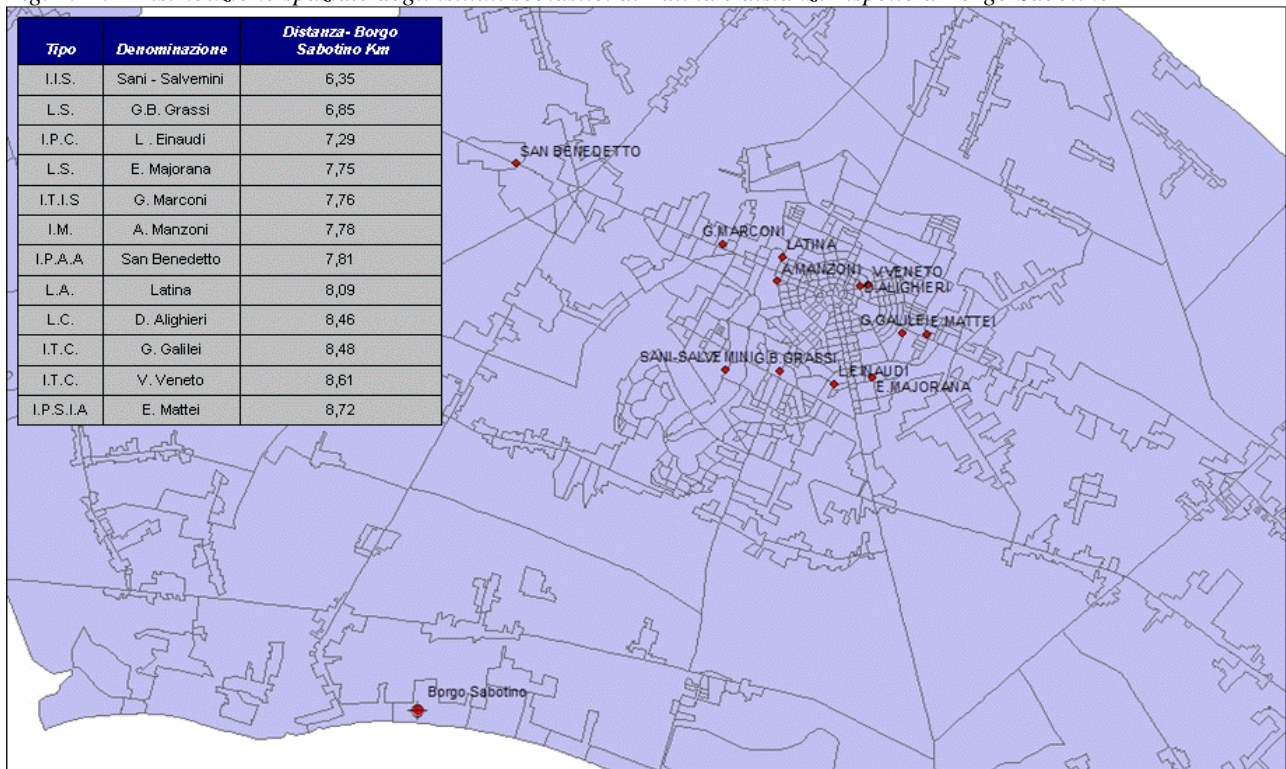


Fig. 1.15. - Statistiche centrografiche della distribuzione degli istituti e della popolazione

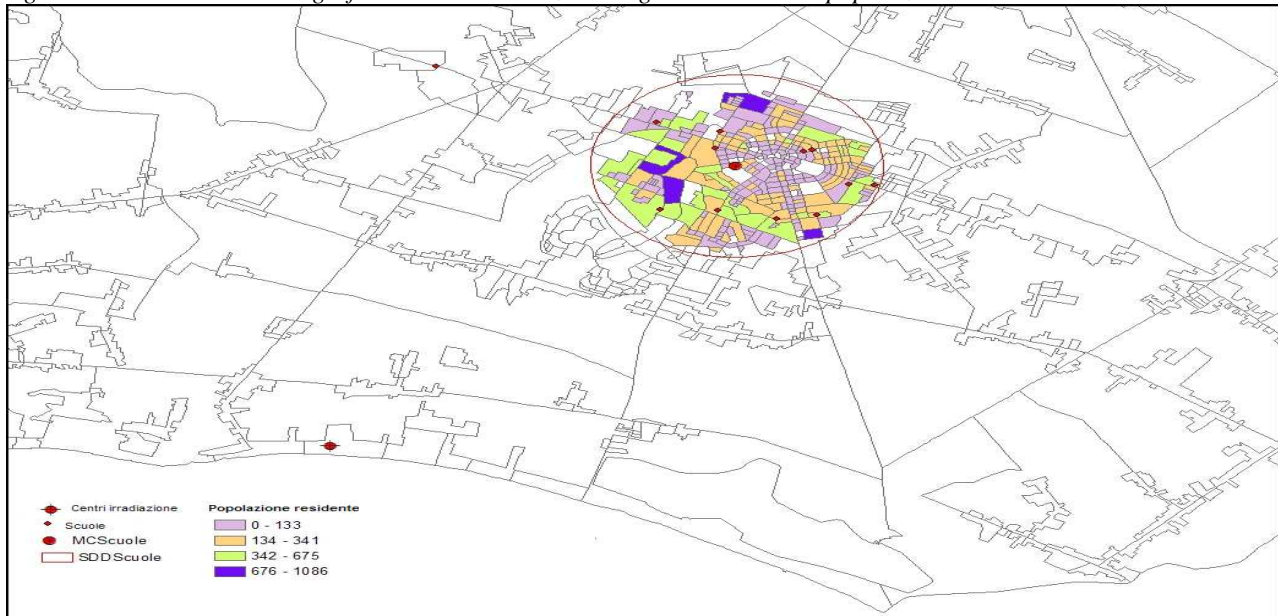


Fig. 1.16. - Distribuzione territoriale della popolazione residente

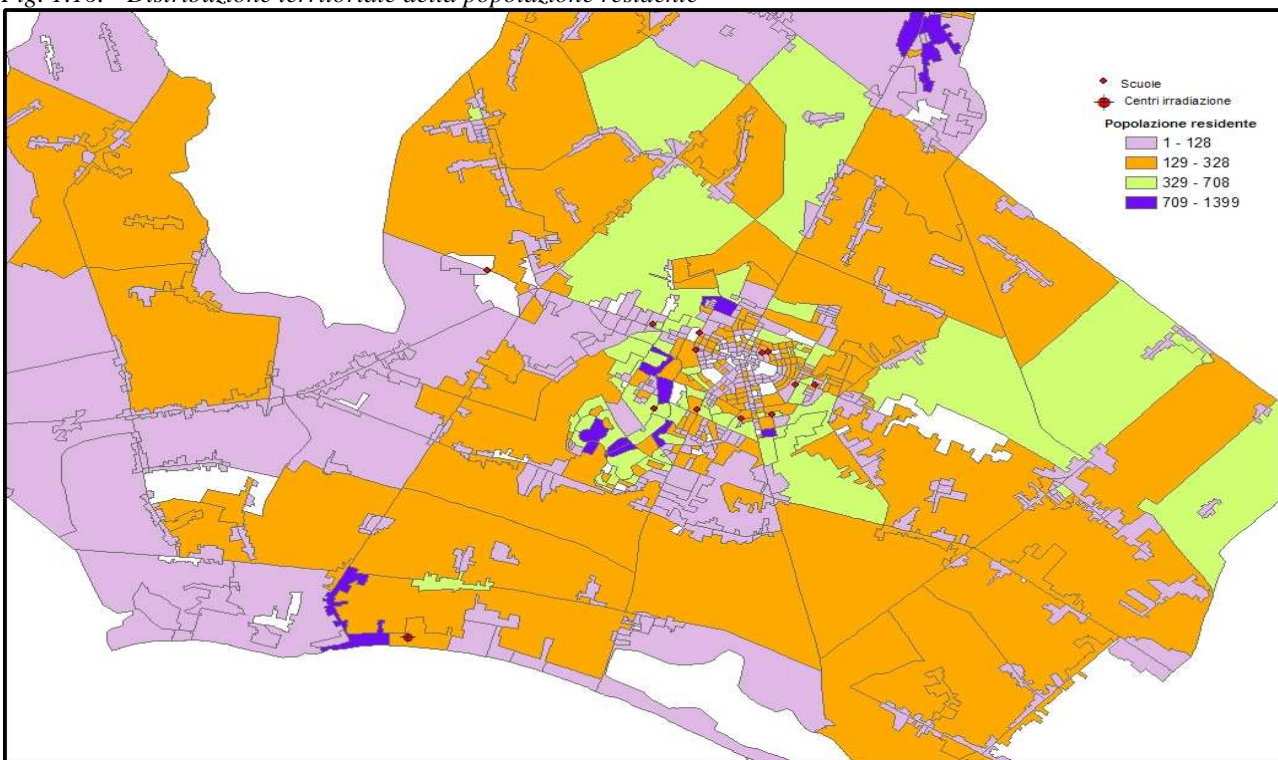


Fig. 1.17. - Distribuzione territoriale della popolazione residente tra 5-9 anni

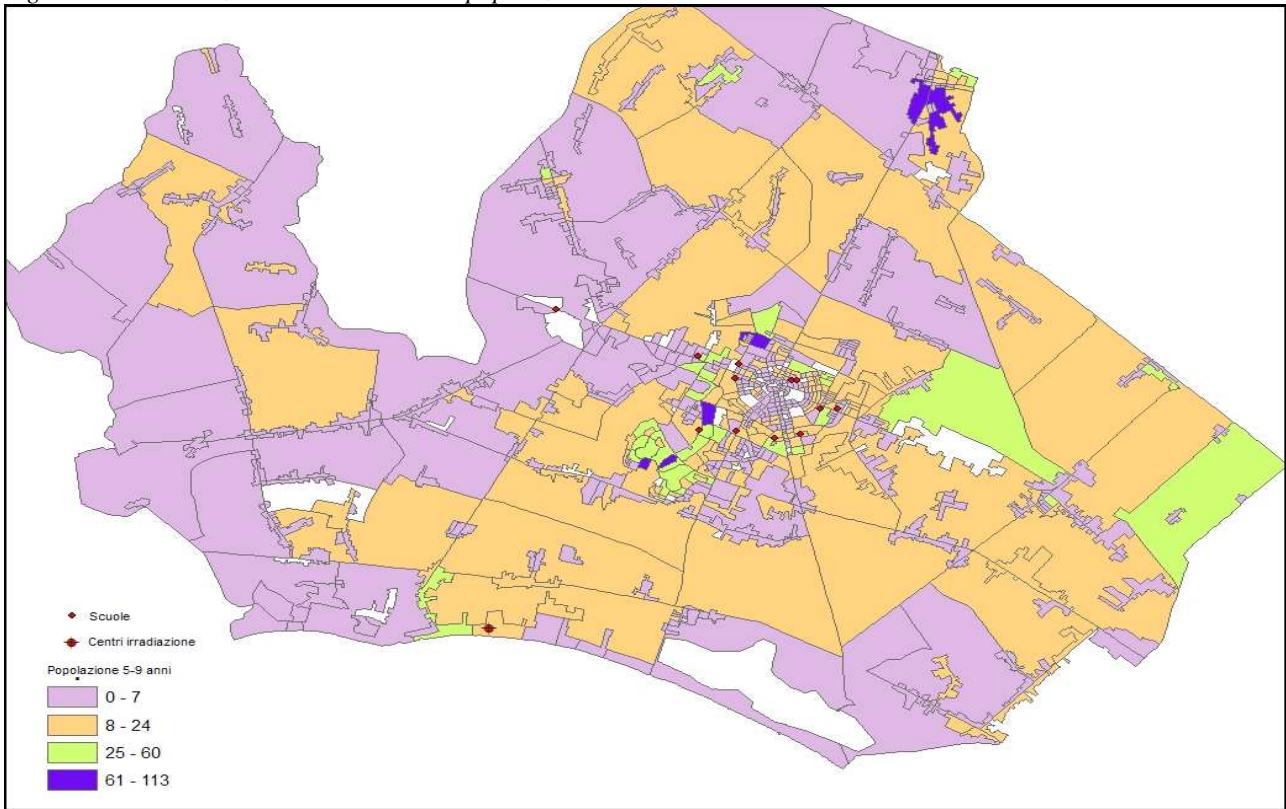


Fig. 1.18. - Distribuzione territoriale della popolazione residente tra 15-19 anni

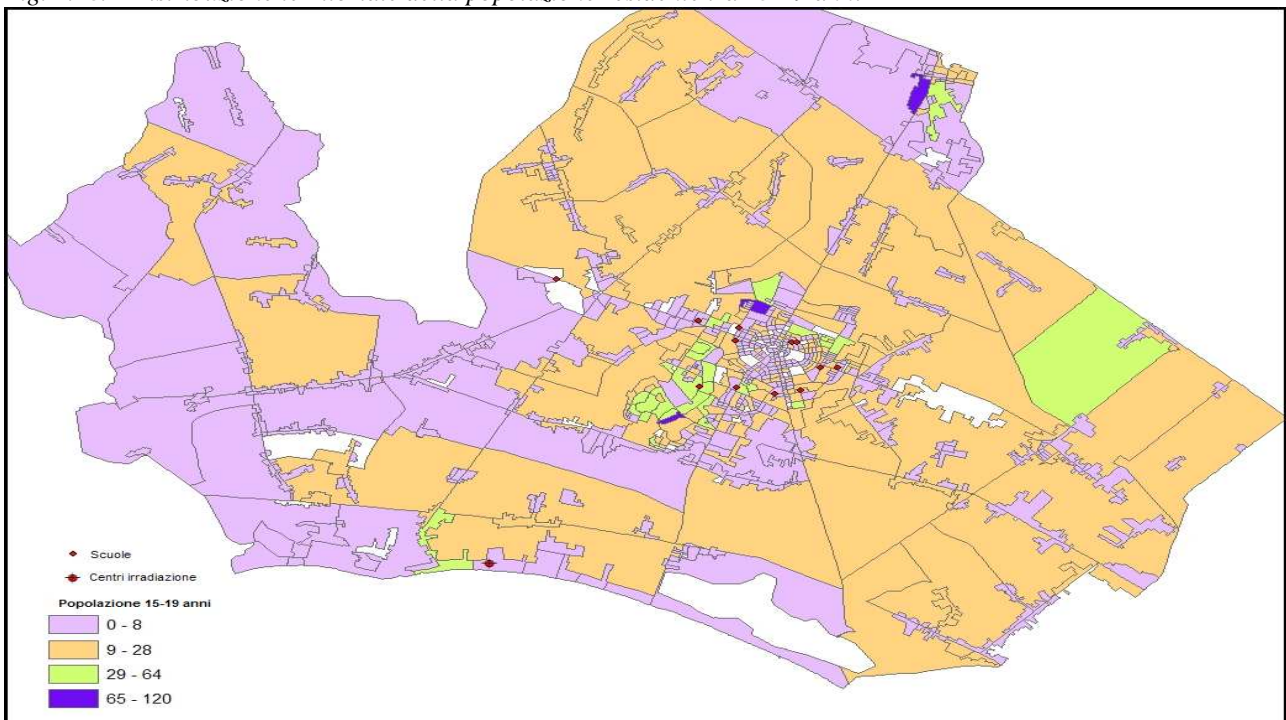


Fig. 1.19. - Macroaree socio-demografiche

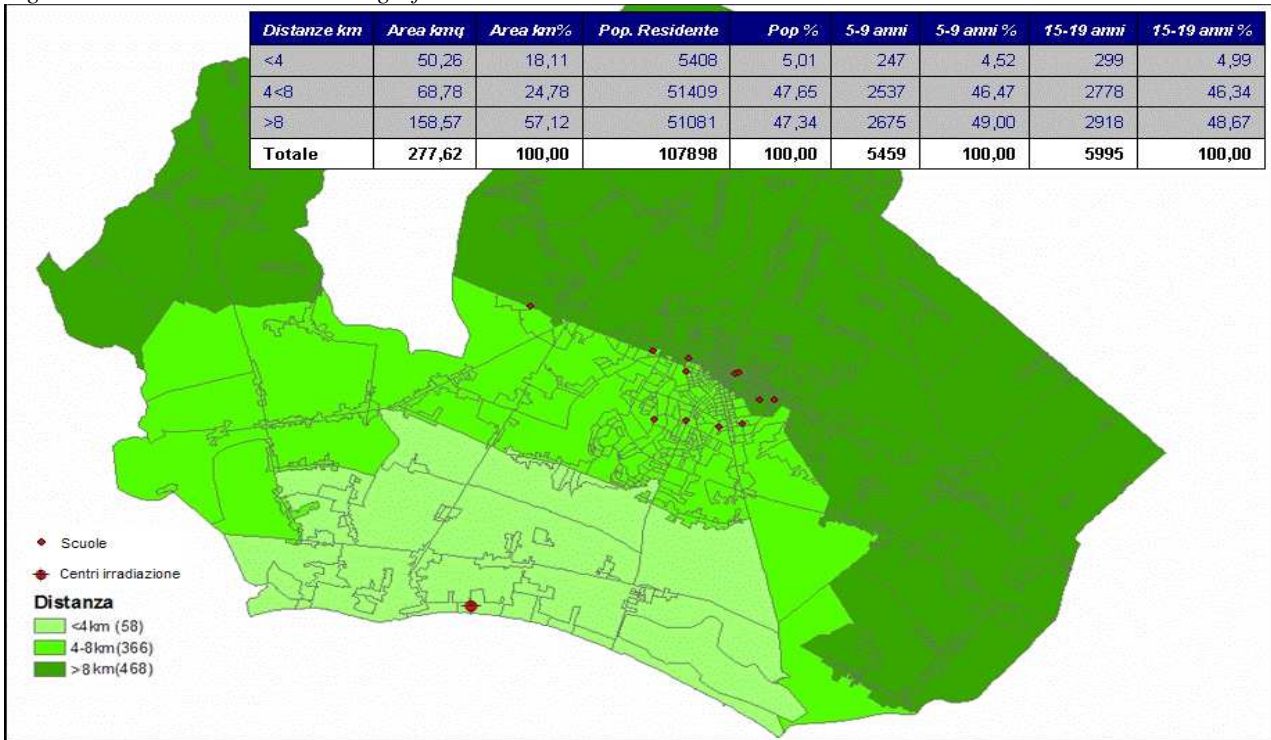


Fig. 1.20. - Distribuzione spaziale degli istituti scolastici di Viterbo

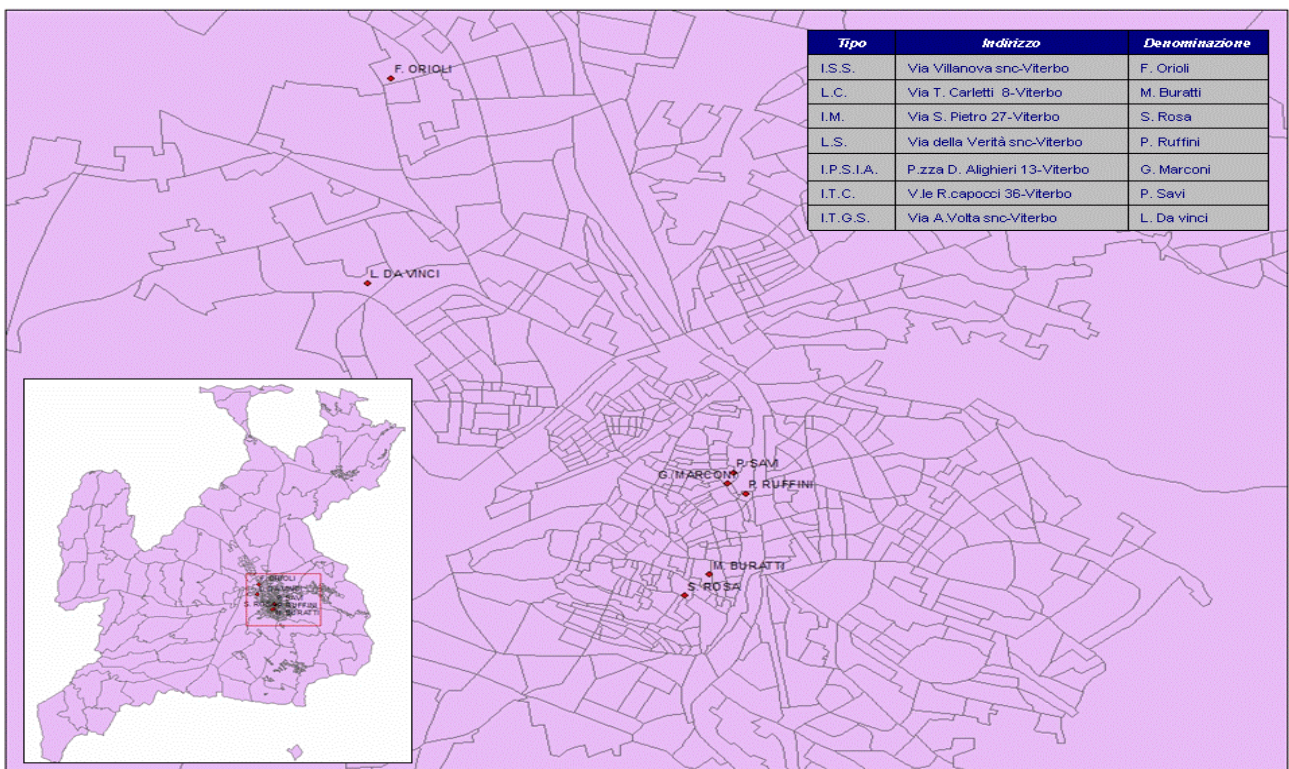


Fig. 1.21. - Statistiche centrografiche della distribuzione degli istituti e della popolazione

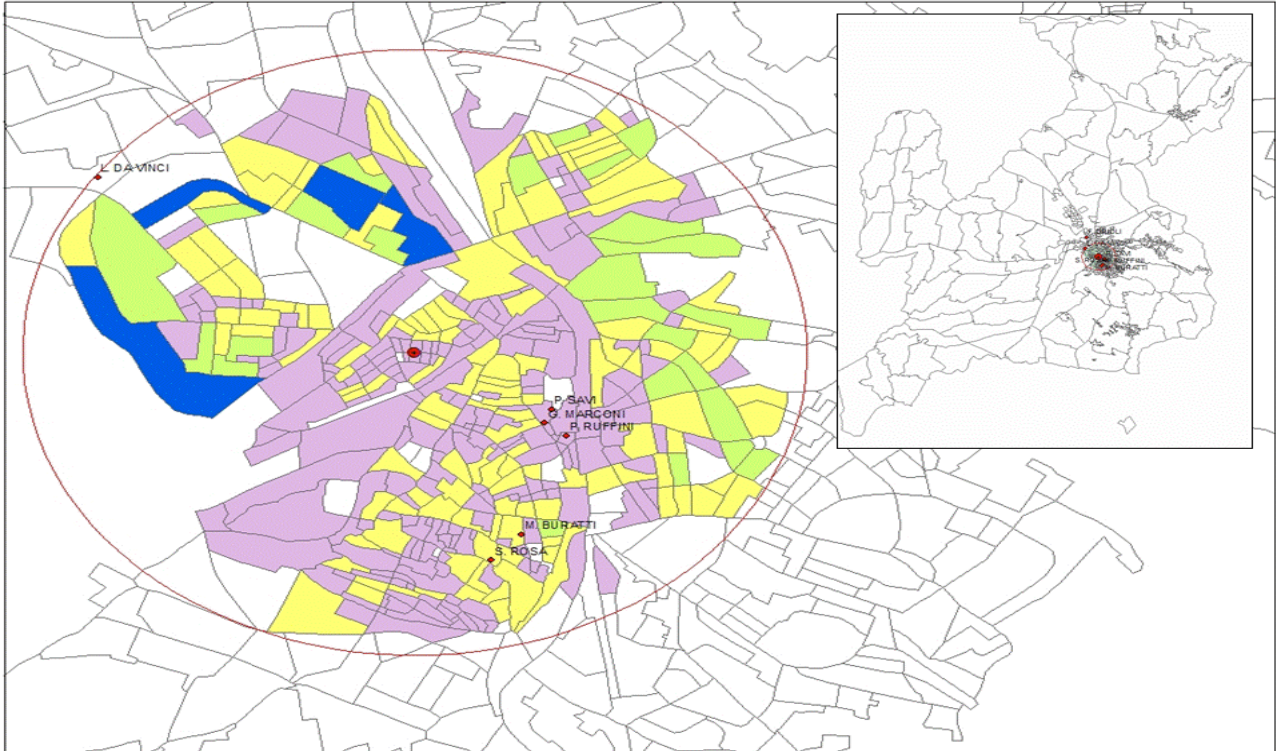


Fig. 1.22. - Distribuzione socio demografica e configurazione spaziale degli istituti scolastici di Frosinone

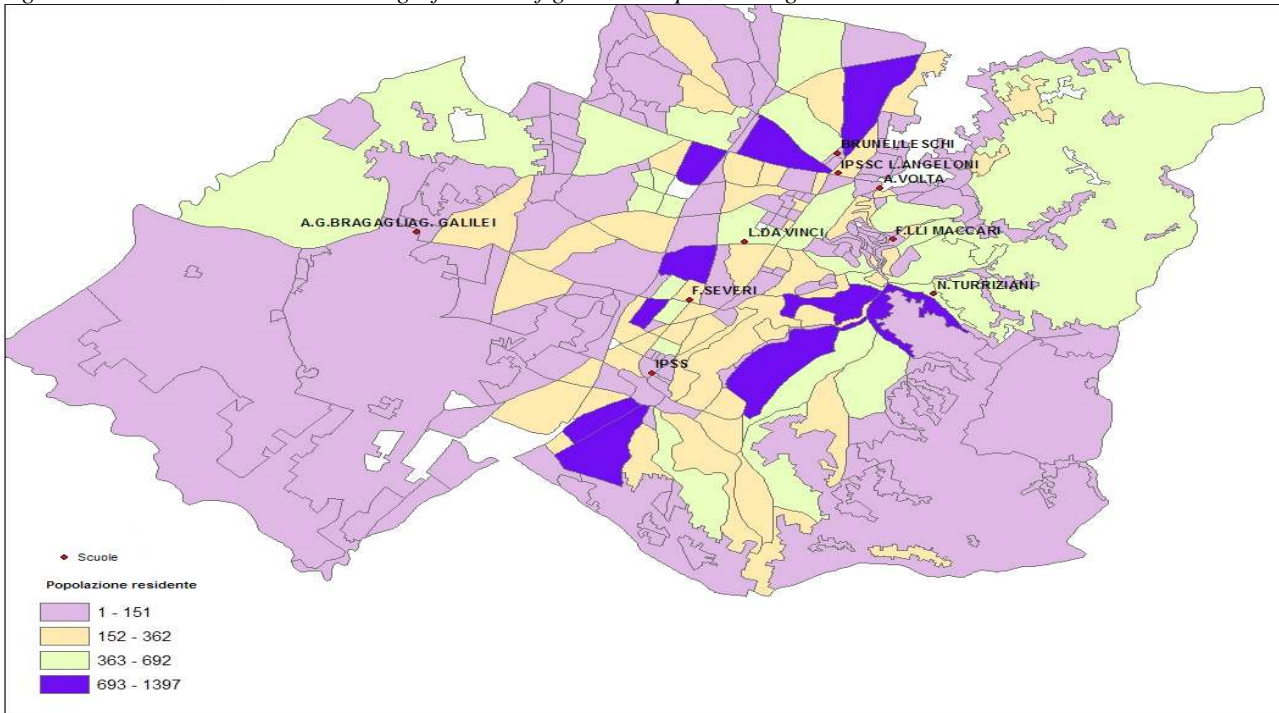


Fig. 1.23. - Statistiche centrografiche della distribuzione degli istituti e della popolazione

