

3.9 TOSCANA

Figura 3.9.1 Registro INES 2002: numero di stabilimenti per provincia (45 stabilimenti totali)

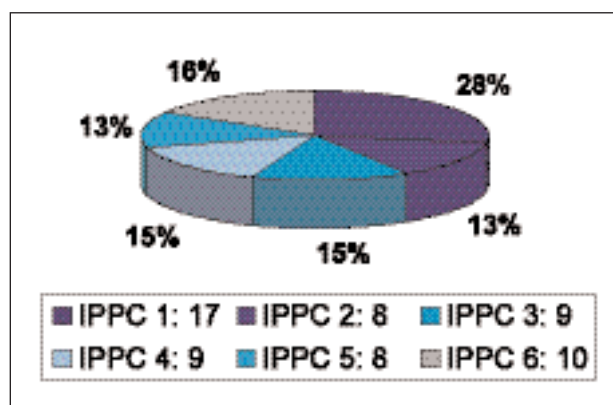


Figura 3.9.2
Registro INES 2002: percentuale di attività per gruppo IPPC (61 attività totali)
(1=Energia, 2=Metalli, 3=Minerali, 4=Chimica, 5=Rifiuti, 6=Altro)

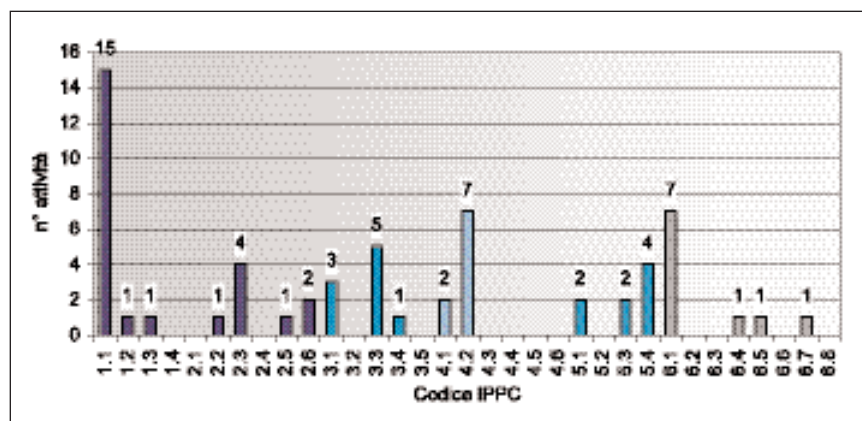


Figura 3.9.3
Registro INES 2002: numero di attività per codice IPPC
(per la descrizione dei codici IPPC vedi tabella 2.2.1)

Tabella 3.9.1 Registro INES 2002: disaggregazione delle emissioni in aria per gruppo di attività IPPC

Sostanza	Totali	Unità di misura	Energia	Metalli	Minerali	Chimica	Rifiuti	Altro
%								
NH ₃	76,9	Mg/a				49		51
CO ₂	14071635,0	Mg/a	68	20	10	2		
COVNM	2106,9	Mg/a	71			22		7
HFC	155,6	kg/a					100	
CH ₄	5066,4	Mg/a					100	
NO _x	16412,3	Mg/a	64	4	31	1		1
SO _x	48215,8	Mg/a	93	1	3	3		
CO	25988,5	Mg/a	31	2	3	62		3
N ₂ O	2768,9	Mg/a	100					
As	222,1	kg/a	46	6	47			
Cd	55,7	kg/a	62	15	23			
Cr	699,0	kg/a	100					
Hg	211,5	kg/a	14		32	54		
Ni	6558,5	kg/a	99		1			
Pb	1176,7	kg/a			84	16		
Cu	183,0	kg/a	100					
Se	177,2	kg/a	53		47			
Zn	3455,7	kg/a	25	34	41			
PCB	0,3	kg/a	100					
C ₆ H ₆	4435,0	kg/a	100					
IPA	365,7	kg/a	100					
Cl	96,6	Mg/a	78		22			
F	6361,9	kg/a	100					
PM	2163,0	Mg/a	88	9	3			
PM ₁₀	253,3	Mg/a	84	16				

Tabella 3.9.2 Registro INES 2002: disaggregazione delle emissioni in aria per attività IPPC
(per la descrizione dei codici IPPC vedi tabella 2.2.1)

Sostanza	Unità di misura	Energia				Metalli				Minerali			
		Totali	1.1	1.2	1.3	Totali	2.2	2.3		Totali	3.1	3.3	3.4
				%			%				%		
CO ₂	Mg/a	9564500,0	89	6	5	2759420,0	90	10		1464617,0	90	10	
COVNM	Mg/a	1495,0		100									
NO _x	Mg/a	12204,5	93	6	2	713,4	37	63		5956,2	56	42	3
SO _x	Mg/a	45048,3	84	15	<1	409,0	100			1240,8	47	53	
CO	Mg/a	7932,3	38		62	421,0	100			769,8	100		
N ₂ O	Mg/a	46,9	100										
As	kg/a	103,2	82		18	13,7	100			105,2		100	
Cd	kg/a	34,5	74		26	8,4	100			12,8		100	
Cr	kg/a	699,0	100										
Hg	kg/a	29,7	100							68,0	100		
Ni	kg/a	6491,4	77	23						67,1		100	
Pb	kg/a									987,7		84	16
Cu	kg/a	183,0	100										
Se	kg/a	94,6	88	12						82,6		100	
Zn	kg/a	866,7		100		1180,0		100		1409,0	100		
PCB	kg/a	0,3	67	33									
C ₆ H ₆	kg/a	4435,0			100								
IPA	kg/a	365,7		100									
Cl	Mg/a	75,6	52	48						21,0	100		
F	kg/a	6361,9	100										
PM	Mg/a	1900,7	81	18	2	192,9	99	<1		69,4		100	
PM ₁₀	Mg/a	213,6	44	48	8	39,7	100						

Sostanza	Unità di misura	Chimica			Rifiuti			Altro		
		Totali	4.1	4.2	Totali	5.1	5.4	Totali	6.1	6.4
			%			%			%	
NH ₃	Mg/a	37,6		100				39,3		100
CO ₂	Mg/a	283098,0	<1	99						
COVNM	Mg/a	461,0	100					150,9		100
HFC	kg/a				155,6	100				
CH ₄	Mg/a				5066,4		100			
NO _x	Mg/a	140,1		100				120,1	92	8
SO _x	Mg/a	1517,7		100						
CO	Mg/a	16100,0		100				765,4		100
Hg	kg/a	113,8		100						
Pb	kg/a	189,0		100						

Tabella 3.9.3 Registro INES 2002: disaggregazione delle emissioni in acqua in scarico diretto e in scarico indiretto

Categoria	Sostanza	Totale	Unità di misura	Scarico diretto	Scarico indiretto
				%	
Nutrienti	Azoto (N)	732,0	Mg/a	100	
	Fosforo (P)	17294,0	kg/a	100	
Metalli e composti	Arsenico (As) e composti	1970,7	kg/a	100	
	Cadmio (Cd) e composti	104,7	kg/a	100	
	Cromo (Cr) e composti	442,0	kg/a	100	
	Mercurio (Hg) e composti	74,3	kg/a	100	
	Nichel (Ni) e composti	680,3	kg/a	100	
	Piombo (Pb) e composti	582,7	kg/a	100	
	Rame (Cu) e composti	741,0	kg/a	100	
	Zinco (Zn) e composti	7473,0	kg/a	100	
Sostanze organiche clorate	Diclorometano (DCM)	322,0	kg/a	100	
	Pentaclorobenzene	1,3	kg/a	100	
Altri composti organici	Carbonio organico totale (TOC)	1249,6	Mg/a	37	63
	Fenoli	664,0	kg/a	100	
	Idrocarburi policiclici aromatici (IPA)	20,1	kg/a	100	
	Nonilfenolo	13,2	kg/a	100	

Tabella 3.9.4 Registro INES 2002: disaggregazione delle emissioni dirette in acqua per gruppo di attività IPPC

Sostanza	Totale	Unità di misura	Energia	Metalli	Chimica	Rifiuti	Altro
			%				
N	732,0	Mg/a			100		
P	17294,0	kg/a			100		
As	1970,7	kg/a	2		97	<1	
Cd	104,7	kg/a	9		76	8	7
Cr	442,0	kg/a			86	14	
Hg	74,3	kg/a	3		96		1
Ni	680,3	kg/a	15		56	18	11
Pb	582,7	kg/a	16		65		18
Cu	741,0	kg/a		40	51	9	
Zn	7473,0	kg/a		6	93	1	
DCM	322,0	kg/a			100		
Pentaclorobenzene	1,3	kg/a	100				
TOC	467,8	Mg/a					100
Fenoli	664,0	kg/a	96				4
IPA	20,1	kg/a	100				
Nonilfenolo	13,2	kg/a	100				

Tabella 3.9.5 Registro INES 2002: disaggregazione delle emissioni dirette in acqua per attività IPPC
(per la descrizione dei codici IPPC vedi tabella 2.2.1)

Sostanza	Unità di misura	Totale	Energia			Totale	2.5 %	Chimica			Totale	Rifiuti			Totale	6.1 %
			1.1	1.2	1.3			4.1	4.2	%		5.1	5.2	%		
N	Mg/a							732,0		100						
P	kg/a							17294,0		100						
As	kg/a	42,7	100					1920,0		100	8,0	50	50			
Cd	kg/a	9,2	100					80,0		100	8,0	50	50		7,5	100
Cr	kg/a							380,0		100	62,0	50	50			
Hg	kg/a	2,2	100					71,0		100					1,1	100
Ni	kg/a	102,3	100					380,0		100	123,0	50	50		75,0	100
Pb	kg/a	95,7	100					380,0		100					107,0	100
Cu	kg/a					298,0	100	380,0		100	63,0	50	50			
Zn	kg/a					447,0	100	6920,0		100	106,0	50	50			
DCM	kg/a							322,0	100							
Pentaclorobenzene	kg/a	1,3	46	54												
TOC	Mg/a														467,8	100
Fenoli	kg/a	639,0			100										25,0	100
IPA	kg/a	20,1			100											
Nonilfenolo	kg/a	13,2	45	55												

Tabella 3.9.6 Registro INES 2002: disaggregazione delle emissioni indirette in acqua per gruppo di attività IPPC

Sostanza	Totale	Unità di misura	Rifiuti %	Altro %
TOC	781,8	Mg/a	42	58

Tabella 3.9.7 Registro INES 2002: disaggregazione delle emissioni indirette in acqua per attività IPPC
(per la descrizione dei codici IPPC vedi tabella 2.2.1)

Sostanza	Unità di misura	Rifiuti		Altro		
		Totale	5.3 %	Totale	6.5 %	6.7 %
TOC	Mg/a	325,0	100	456,8	76	24

3.10 UMBRIA

Figura 3.10.1 Registro INES 2002: numero di stabilimenti per provincia (18 stabilimenti totali)

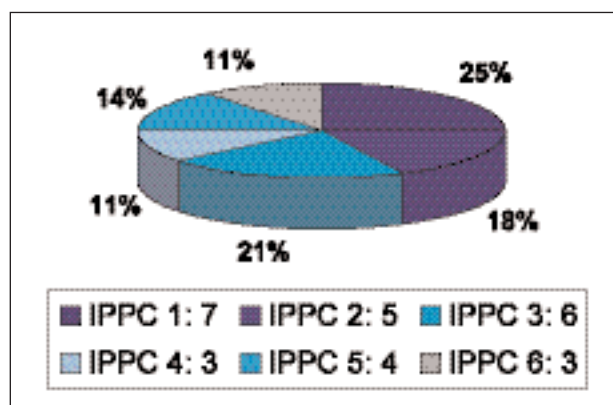
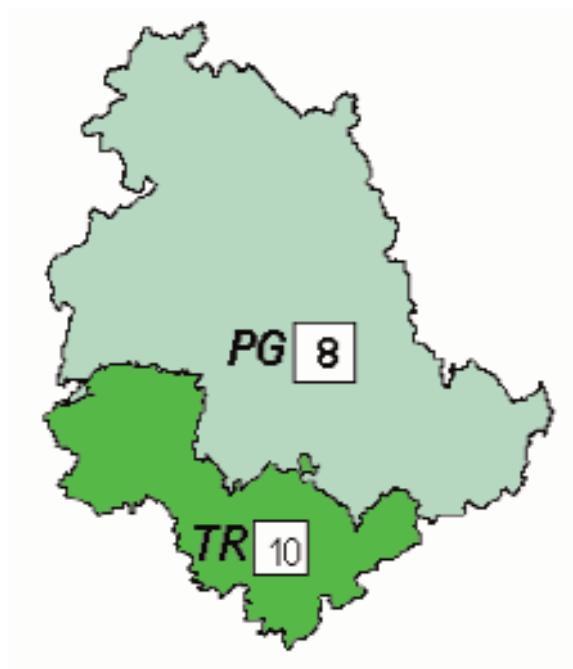


Figura 3.10.2
Registro INES 2002: percentuale di attività per gruppo IPPC (28 attività totali)
(1=Energia, 2=Metalli, 3=Minerali, 4=Chimica, 5=Rifiuti, 6=Altro)

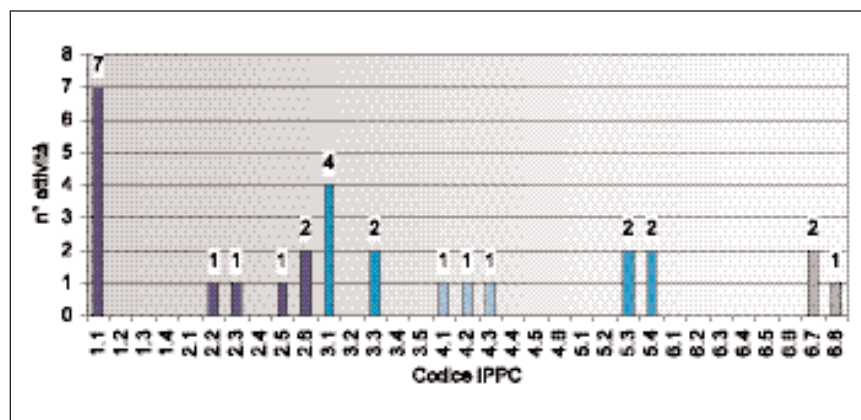


Figura 3.10.3
Registro INES 2002: numero di attività per codice IPPC
(per la descrizione dei codici IPPC vedi tabella 2.2.1)

Tabella 3.10.1 Registro INES 2002: disaggregazione delle emissioni in aria per gruppo di attività IPPC

Sostanza	Totali	Unità di misura	Energia	Metalli	Minerali %	Chimica	Altro
CO ₂	4528177,5	Mg/a	33	8	56	3	
NO _x	15602,5	Mg/a	28	7	64	1	
SO ₂	4472,6	Mg/a	91		9		
CO	8598,0	Mg/a	<1	43	36		21
N ₂ O	149,2	Mg/a	9			91	
As	62,8	kg/a	100				
Cr	2595,0	kg/a		100			
Hg	24,5	kg/a	100				
Ni	2163,2	kg/a	7	93			
Pb	355,4	kg/a		100			
Cu	254,0	kg/a	53	47			
Se	249,5	kg/a	100				
Zn	5465,4	kg/a		100			
PCB	0,1	kg/a		100			
TRI	4789,0	kg/a					100
C ₆ H ₆	5521,0	kg/a					100
IPA	1814,0	kg/a					100
Cl	112,9	Mg/a	100				
F	11446,7	kg/a	100				
PM	1042,1	Mg/a	14	86			
PM ₁₀	715,1	Mg/a		85	15		

Tabella 3.10.2 Registro INES 2002: disaggregazione delle emissioni in aria per attività IPPC
(per la descrizione dei codici IPPC vedi tabella 2.2.1)

Sostanza	Unità di misura	Energia		Metalli				
		Totali	1.1 %	Totali	2.2	2.3 %	2.4	2.6
CO ₂	Mg/a	1493015,0	100	347000,0	52	31		17
NO _x	Mg/a	4394,2	100	1096,5	66	13		21
SO _x	Mg/a	4066,0	100					
CO	Mg/a	20,0	100	3668,0	94	6		<1
N ₂ O	Mg/a	13,4	100					
As	kg/a	62,8	100					
Cr	kg/a			2595,0	26	2	71	<1
Hg	kg/a	24,5	100					
Ni	kg/a	151,2	100	2012,0	34	<1	65	<1
Pb	kg/a			355,4	90	10		<1
Cu	kg/a	135,8	100	118,2	64	36		<1
Se	kg/a	249,5	100					
Zn	kg/a			5465,4	44	27	28	<1
TRI	kg/a							
C ₆ H ₆	kg/a							
IPA	kg/a							
Cl	Mg/a	112,9	100					
F	kg/a	11446,7	100					
PM	Mg/a	151,0	100	891,1	19	2	79	<1
PM ₁₀	Mg/a			605,1	18	1	81	<1

Sostanza	Unità di misura	Minerali			Chimici			Altro		
		Totali	3.1 %	3.3	Totali	4.2 %	4.3	Totali	6.7 %	6.8
CO ₂	Mg/a	2551700,4	93	7	136462,1	95	5			
NO _x	Mg/a	9996,9	92	8	114,9	100				
SO _x	Mg/a	406,6		100						
CO	Mg/a	3078,0	44	56				1832,0		100
N ₂ O	Mg/a				135,8	100				
As	kg/a									
Cr	kg/a									
Hg	kg/a									
Ni	kg/a									
Pb	kg/a									
Cu	kg/a									
Se	kg/a									
Zn	kg/a									
TRI	kg/a							4789,0	100	
C ₆ H ₆	kg/a							5521,0		100
IPA	kg/a							1814,0		100
Cl	Mg/a									
F	kg/a									
PM	Mg/a									
PM ₁₀	Mg/a	110,0	100							

Tabella 3.10.3 Registro INES 2002: disaggregazione delle emissioni in acqua in scarico diretto e in scarico indiretto

Categoria	Sostanza	Totali	Unità di misura	Scarico diretto	Scarico indiretto
				%	
Nutrienti	Azoto (N)	1023,2	Mg/a	83	17
	Fosforo (P)	48477,0	kg/a	100	
Metalli e composti	Cadmio (Cd) e composti	36,0	kg/a	100	
	Cromo (Cr) e composti	516,4	kg/a	100	
	Nichel (Ni) e composti	15084,5	kg/a	100	<1
	Piombo (Pb) e composti	223,7	kg/a	100	
	Rame (Cu) e composti	273,5	kg/a	100	
	Zinco (Zn) e composti	219,0	kg/a	100	
Altri composti organici	Carbonio organico totale (TOC)	335,6	Mg/a	100	
	Fenoli	134,0	kg/a	100	
	Idrocarburi policiclici aromatici (IPA)	21,4	kg/a	100	
Altri composti	Cloruri	2633,4	Mg/a	100	
	Fluoruri	84068,0	kg/a	95	5

Tabella 3.10.4 Registro INES 2002: disaggregazione delle emissioni dirette in acqua per gruppo di attività IPPC

Sostanza	Totali	Unità di misura	Energia	Metalli	Chimica	Rifiuti	Altro
			%				
N	852,0	Mg/a		74	12	14	
P	48477,0	kg/a				100	
Cd	36,0	kg/a		76		24	
Cr	516,4	kg/a		100			
Ni	15034,5	kg/a		98		2	<1
Pb	223,7	kg/a		61		39	
Cu	273,5	kg/a		20		80	
Zn	219,0	kg/a				100	
TOC	335,6	Mg/a	1	73		26	
Fenoli	134,0	kg/a					100
IPA	21,4	kg/a					100
Cloruri	2633,4	Mg/a		100			
Fluoruri	79988,0	kg/a		100			

Tabella 3.10.5 Registro INES 2002: disaggregazione delle emissioni dirette in acqua per attività IPPC
(per la descrizione dei codici IPPC vedi tabella 2.2.1)

Sostanza	Unità di misura	Energia		Metalli				Minerali			Rifiuti		Altro	
		Totale	1.1 %	Totale	2.2 %	2.3	2.6	Totale	4.2 %	4.3	Totale	5.3 %	Totale	6.8 %
N	Mg/a			627,4	23	54	23	102,0	36	64	122,6	100		
P	kg/a										48477,0	100		
Cd	kg/a			27,2	25	58	17				8,8	100		
Cr	kg/a			516,4	7	15	78							
Ni	kg/a			14731,0	4	10	86				252,5	100	51,0	100
Pb	kg/a			136,1	25	58	17				87,6	100		
Cu	kg/a			54,5	25	58	17				219,0	100		
Zn	kg/a										219,0	100		
TOC	Mg/a	3,2	100	245,1	25	57	19				87,3	100		
Fenoli	kg/a												134,0	100
IPA	kg/a												21,4	100
Cloruri	Mg/a			2633,4	29	67	4							
Fluoruri	kg/a			79988,0	13	31	55							

Tabella 3.10.6 Registro INES 2002: disaggregazione delle emissioni indirette in acqua per gruppo di attività IPPC

Sostanza	Totale	Unità di misura	Metalli %
N	171,2	Mg/a	100
Ni	50,0	kg/a	100
Fluoruri	4080,0	kg/a	100

Tabella 3.10.7 Registro INES 2002: disaggregazione delle emissioni indirette in acqua per attività IPPC
(per la descrizione dei codici IPPC vedi tabella 2.2.1)

Sostanza	Unità di misura	Metalli	
		Totale	2.4 2.6 %
N	Mg/a	171,2	100
Ni	kg/a	50,0	100
Fluoruri	kg/a	4080,0	100

3.11 MARCHE

Figura 3.11.1 Registro INES 2002: numero di stabilimenti per provincia (19 stabilimenti totali)

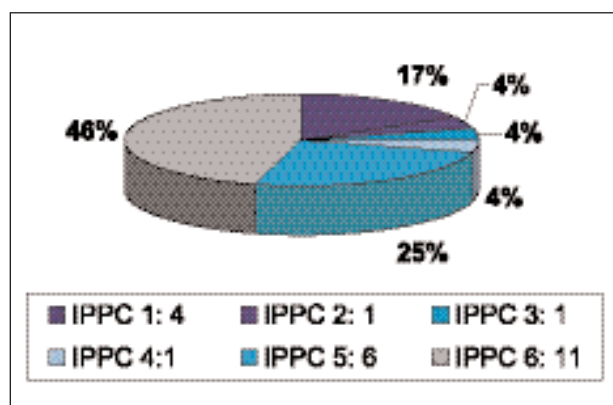
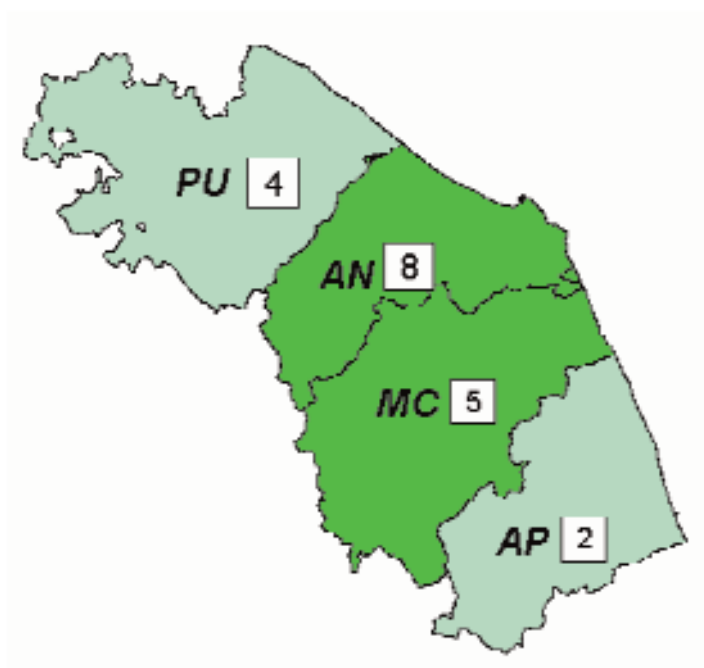


Figura 3.11.2
Registro INES 2002: percentuale di attività per gruppo IPPC (24 attività totali)
(1=Energia, 2=Metalli, 3=Minerali, 4=Chimica, 5=Rifiuti, 6=Altro)

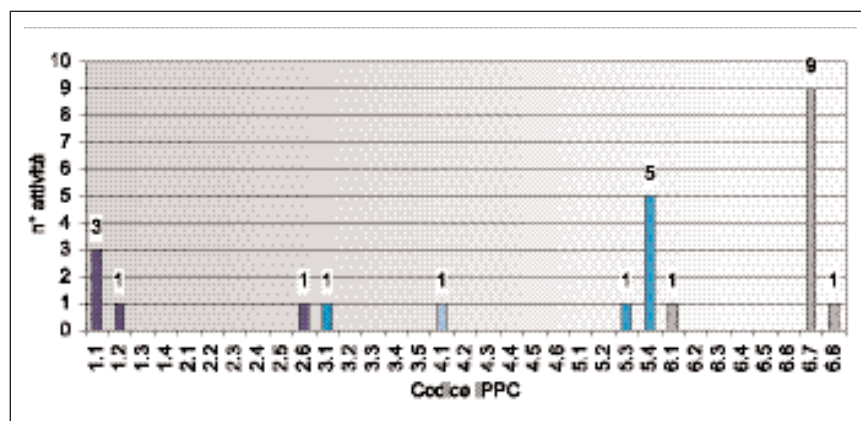


Figura 3.11.3
Registro INES 2002: numero di attività per codice IPPC
(per la descrizione dei codici IPPC vedi tabella 2.2.1)

Tabella 3.11.1 Registro INES 2002: disaggregazione delle emissioni in aria per gruppo di attività IPPC

Sostanza	Totali	Unità di misura	Energia	Metalli	Minerali	Chimica	Rifiuti	Altro
%								
NH ₃	10,1	Mg/a	100					
CO ₂	2321379,2	Mg/a	84		16			
COVNM	1628,3	Mg/a	25			2		73
CH ₄	20007,6	Mg/a					100	
NO _x	1634,5	Mg/a	72		28			
SO _x	1970,6	Mg/a	100					
CO	980,0	Mg/a						100
Hg	15,0	kg/a			100			
Ni	144,6	kg/a	100					
Zn	578,0	kg/a			100			
DCM	2788,0	kg/a				100		
PER	33158,0	kg/a						100
C ₆ H ₆	8117,9	kg/a	45					55
IPA	330,0	kg/a						100
HCN	236,2	kg/a		100				
PM	92,3	Mg/a	100					
PM ₁₀	72,0	Mg/a	100					

Tabella 3.11.2 Registro INES 2002: disaggregazione delle emissioni in aria per attività IPPC
(per la descrizione dei codici IPPC vedi tabella 2.2.1)

Sostanza	Unità di misura	Energia			Metalli		Minerali	
		Totali	1.1 %	1.2 %	Totali	2.6 %	Totali	3.1 %
NH ₃	Mg/a	10,1		100				
CO ₂	Mg/a	1961402,2	23	77			359977,0	100
COVNM	Mg/a	407,6		100				
CH ₄	Mg/a							
NO _x	Mg/a	1377,7	34	66			540,0	100
SO _x	Mg/a	1970,7	<1	100				
CO	Mg/a							
Hg	kg/a						15,0	100
Ni	kg/a	144,6		100				
Zn	kg/a						578,0	100
DCM	kg/a							
PER	kg/a							
C ₆ H ₆	kg/a	3667,9		100				
IPA	kg/a							
PM	Mg/a				236,2	100		
PM ₁₀	Mg/a	92,3		100				

continua

segue

Sostanza	Unità di misura	Chimica		Rifiuti		Altro		
		Totale	4.1 %	Totale	5.4 %	Totale	6.7 %	6.8
NH ₃	Mg/a							
CO ₂	Mg/a							
COVNM	Mg/a	27,9	100			1192,8	100	
CH ₄	Mg/a			20007,6	100			
NO _x	Mg/a							
SO _x	Mg/a							
CO	Mg/a					980,0		100
Hg	kg/a							
Ni	kg/a							
Zn	kg/a							
DCM	kg/a	2788,0	100					
PER	kg/a					33158,0	100	
C ₆ H ₆	kg/a					4450,0		100
IPA	kg/a					330,0		100
PM	Mg/a							
PM ₁₀	Mg/a							

Tabella 3.11.3 Registro INES 2002: disaggregazione delle emissioni in acqua in scarico diretto e in scarico indiretto

Categoria	Sostanza	Totale	Unità di misura	Scarico diretto	Scarico indiretto
				%	
Nutrienti	Azoto (N)	78,4	Mg/a		100
Metalli e composti	Nichel (Ni) e composti	385,8	kg/a	100	
	Piombo (Pb) e composti	247,0	kg/a	100	
	Rame (Cu) e composti	52,0	kg/a	100	
	Zinco (Zn) e composti	128,0	kg/a	100	
Altri composti organici	Carbonio organico totale (TOC)	195,0	Mg/a	48	52

Tabella 3.11.4 Registro INES 2002: disaggregazione delle emissioni dirette in acqua per gruppo di attività IPPC

Sostanza	Totale	Unità di misura	Energia	Metalli	Altro
			%		
Ni	385,8	kg/a	46	54	
Pb	247,0	kg/a	100		
Cu	52,0	kg/a	100		
Zn	128,0	kg/a	100		
TOC	94,0	Mg/a			100

Tabella 3.11.5 Registro INES 2002: disaggregazione delle emissioni dirette in acqua per attività IPPC (per la descrizione dei codici IPPC vedi tabella 2.2.1)

Sostanza	Unità di misura	Energia		Metalli		Altro	
		Totali	1.2 %	Totali	2.6 %	Totali	6.1 %
Ni	kg/a	176,0	100	209,8	100		
Pb	kg/a	247,0	100				
Cu	kg/a	52,0	100				
Zn	kg/a	128,0	100				
TOC	Mg/a					94,0	100

Tabella 3.11.6 Registro INES 2002: disaggregazione delle emissioni indirette in acqua per gruppo di attività IPPC

Sostanza	Totali	Unità di misura	Rifiuti %	Altro
N	78,4	Mg/a	100	
TOC	101,0	Mg/a		100

Tabella 3.11.7 Registro INES 2002: disaggregazione delle emissioni indirette in acqua per attività IPPC (per la descrizione dei codici IPPC vedi tabella 2.2.1)

Sostanza	Unità di misura	Rifiuti		Altro	
		Totali	5.3 %	Totali	6.1 %
N	Mg/a	78,4	100		
TOC	Mg/a			101,0	100

3.12 LAZIO

Figura 3.12.1 Registro INES 2002: numero di stabilimenti per provincia (22 stabilimenti totali)

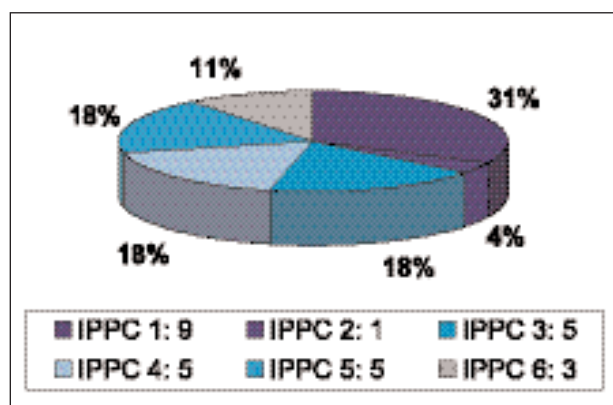


Figura 3.12.2
Registro INES 2002: percentuale di attività per gruppo IPPC (28 attività totali)
(1=Energia, 2=Metalli, 3=Minerali, 4=Chimica, 5=Rifiuti, 6=Altro)

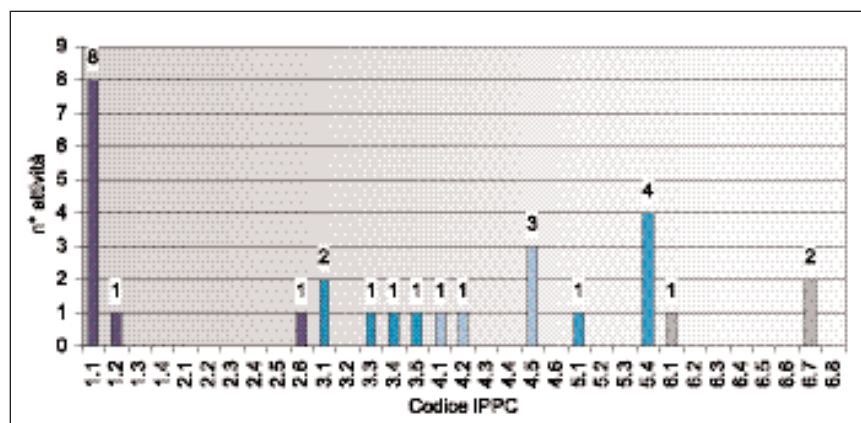


Figura 3.12.3
Registro INES 2002: numero di attività per codice IPPC
(per la descrizione dei codici IPPC vedi tabella 2.2.1)

Tabella 3.12.1 Registro INES 2002: disaggregazione delle emissioni in aria per gruppo di attività IPPC

Sostanza	Totali	Unità di misura	Energia	Minerali	Chimica %	Rifiuti	Altro
CO ₂	19065997,6	Mg/a	91	9			
COVNM	2361,5	Mg/a	35		9		55
SF ₆	280,0	kg/a	100				
CH ₄	1979,8	Mg/a	8			92	
NO _x	17372,4	Mg/a	65	35	<1		<1
SO _x	15447,0	Mg/a	96	4			
CO	3260,4	Mg/a	45	55			
N ₂ O	78,4	Mg/a	100				
As	56,9	kg/a	100				
Cd	22,2	kg/a	100				
Cr	346,7	kg/a	100				
Hg	107,0	kg/a	100				
Ni	6707,9	kg/a	100				
Pb	1025,2	kg/a	66	33	1		
Cu	155,2	kg/a	100				
Se	226,7	kg/a	100				
Zn	524,9	kg/a	100				
DCM	4654,0	kg/a			100		
C ₆ H ₆	4187,0	kg/a	100				
Cl	25,1	Mg/a	100				
F	19157,5	kg/a	100				
PM	711,0	Mg/a	100				

Tabella 3.12.2 Registro INES 2002: disaggregazione delle emissioni in aria per attività IPPC
(per la descrizione dei codici IPPC vedi tabella 2.2.1)

Sostanza	Unità di misura	Energia			Minerali				
		Totale	1.1	1.2	Totale	3.1	3.3	3.4	3.5
			%			%			
CO ₂	Mg/a	16894069,6	100		1786825,0	100			
COVNM	Mg/a	837,4		100					
SF ₆	kg/a	280,0	100						
CH ₄	Mg/a	160,0	100						
NO _x	Mg/a	11324,1	96	4	6027,0	84	12	4	
SO _x	Mg/a	14859,0	83	17	588,0		38		62
CO	Mg/a	1475,4	100		1785,0	100			
N ₂ O	Mg/a	78,4	100						
As	kg/a	56,9	100						
Cd	kg/a	22,2	100						
Cr	kg/a	346,7	100						
Hg	kg/a	107,0	100						
Ni	kg/a	6707,9	100						
Pb	kg/a	679,2	100		339,0			100	
Cu	kg/a	155,2	100						
Se	kg/a	226,7	100						
Zn	kg/a	524,9	100						
DCE	kg/a								
C ₆ H ₆	kg/a	4187,0		100					
IPA	kg/a	25,1	100						
Cl	Mg/a	19157,5	100						
F	kg/a	711,0	100						
PM	Mg/a	16894069,6	100		1786825,0	100			

Sostanza	Unità di misura	Chimica				Rifiuti		Altro		
		Totale	4.1	4.2	4.5	Totale	5.4 %	Totale	6.1	6.7
			%						%	
CO ₂	Mg/a									
COVNM	Mg/a	224,0	100					1300,1		100
SF ₆	kg/a									
CH ₄	Mg/a					1819,8	100			
NO _x	Mg/a	7,0		100				14,3	100	
SO _x	Mg/a									
CO	Mg/a									
N ₂ O	Mg/a									
As	kg/a									
Cd	kg/a									
Cr	kg/a									
Hg	kg/a									
Ni	kg/a									
Pb	kg/a	7,0		100						
Cu	kg/a									
Se	kg/a									
Zn	kg/a									
DCE	kg/s	4654,0			100					
C ₆ H ₆	kg/a									
IPA	kg/a									
Cl	Mg/a									
F	kg/a									
PM	Mg/a									

Tabella 3.12.3 Registro INES 2002: disaggregazione delle emissioni in acqua in scarico diretto e in scarico indiretto

Categoria	Sostanza	Totale	Unità di misura	Scarico diretto	Scarico indiretto
				%	
Nutrienti	Azoto (N)	346,5	Mg/a	23	77
	Fosforo (P)	35062,2	kg/a	100	
Metalli e composti	Arsenico (As) e composti	17,7	kg/a	100	
	Cadmio (Cd) e composti	17,7	kg/a	100	
	Cromo (Cr) e composti	53,2	kg/a	100	
	Mercurio (Hg) e composti	3,5	kg/a	100	
	Nichel (Ni) e composti	313,4	kg/a	100	
	Piombo (Pb) e composti	335,6	kg/a	100	
	Rame (Cu) e composti	196,3	kg/a	100	
	Zinco (Zn) e composti	2950,2	kg/a	77	23
Sostanze organiche clorate	Benzene, toluene, etilbenzene, xileni (BTEX)	652,7	kg/a		100
Altri composti organici	Carbonio organico totale (TOC)	423,9	kg/a	100	
	Fenoli	2108,2	kg/a	99	1

Tabella 3.12.4 Registro INES 2002: disaggregazione delle emissioni dirette in acqua per gruppo di attività IPPC

Sostanza	Totale	Unità di misura	Energia	Chimica	Altro
			%		
N	79,1	Mg/a		100	
P	35062,2	kg/a		100	
As	17,7	kg/a		100	
Cd	17,7	kg/a		100	
Cr	53,2	kg/a		100	
Hg	3,5	kg/a		100	
Ni	313,4	kg/a	21	62	17
Pb	335,6	kg/a		74	26
Cu	196,3	kg/a		54	46
Zn	2278,2	kg/a	14	69	17
TOC	423,9	Mg/a		100	
Fenoli	2082,5	kg/a	5	95	

Tabella 3.12.5 Registro INES 2002: disaggregazione delle emissioni dirette in acqua per attività IPPC
(per la descrizione dei codici IPPC vedi tabella 2.2.1)

Sostanza	Unità di misura	Energia			Chimica		Altro	
		Totali	1.1	1.2	Totali	4.5	Totali	6.1
			%			%		%
N	Mg/a				79,1	100		
P	kg/a				35062,2	100		
As	kg/a				17,7	100		
Cd	kg/a				17,7	100		
Cr	kg/a				53,2	100		
Hg	kg/a				3,5	100		
Ni	kg/a	64,5	100		195,2	100	53,7	100
Pb	kg/a				248,4	100	87,2	100
Cu	kg/a				106,4	100	89,9	100
Zn	kg/a	318,0		100	1562,0	100	398,2	100
TOC	Mg/a				423,9	100		
Fenoli	kg/a	111,0		100	1971,5	100		

Tabella 3.12.6 Registro INES 2002: disaggregazione delle emissioni indirette in acqua per gruppo di attività IPPC

Sostanza	Totali	Unità di misura	Chimica	Rifiuti	Altro
			%		
N	267,4	Mg/a		100	
Zn	672,0	kg/a	100		
BTEX	652,7	kg/a			100
Fenoli	25,7	kg/a			100

Tabella 3.12.7 Registro INES 2002: disaggregazione delle emissioni indirette in acqua per attività IPPC
(per la descrizione dei codici IPPC vedi tabella 2.2.1)

Sostanza	Unità di misura	Chimica		Rifiuti		Altro	
		Totali	4.1	Totali	5.4	Totali	6.7
			%		%		%
N	Mg/a			267,4	100		
Zn	kg/a	672,0	100				
BTEX	kg/a					652,7	100
Fenoli	kg/a					25,7	100

3.13 ABRUZZO

Figura 3.13.1 Registro INES 2002: numero di stabilimenti per provincia (20 stabilimenti totali)

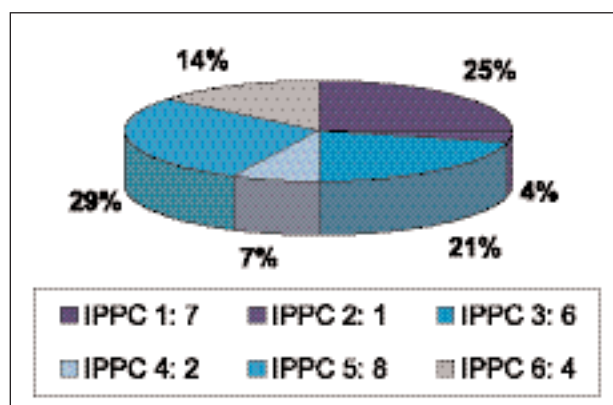


Figura 3.13.2
Registro INES 2002: percentuale di attività per gruppo IPPC (28 attività totali)
(1=Energia, 2=Metalli, 3=Minerali, 4=Chimica, 5=Rifiuti, 6=Altro)

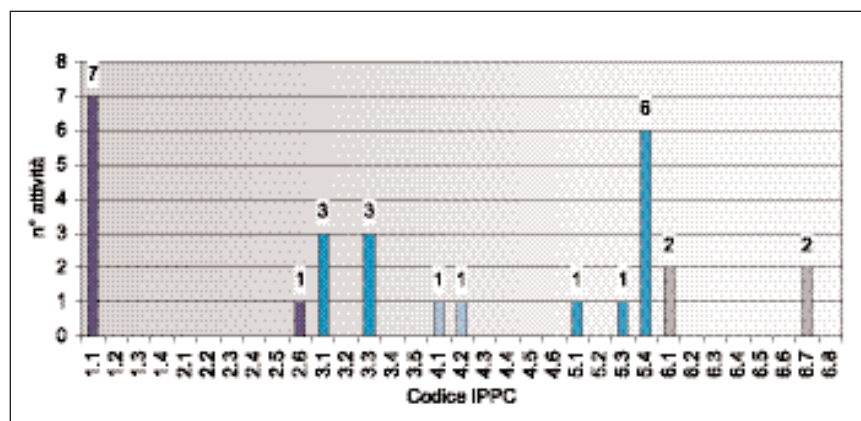


Figura 3.13.3
Registro INES 2002: numero di attività per codice IPPC
(per la descrizione dei codici IPPC vedi tabella 2.2.1)

Tabella 3.13.1 Registro INES 2002: disaggregazione delle emissioni in aria per gruppo di attività IPPC

Sostanza	Totali	Unità di misura	Energia	Minerali	Chimica	Rifiuti	Altro
			%				
CO ₂	1641660,2	Mg/a	58	22		19	
COVNM	1112,3	Mg/a					100
CH ₄	4888,9	Mg/a	21			79	
NO _x	6383,6	Mg/a	26	64		10	<1
SO _x	627,0	Mg/a	5	41		54	
CO	1434,8	Mg/a		61		39	
Hg	44,4	kg/a			100		
Cl	27,4	Mg/a		100			
PM	134,8	Mg/a		100			

Tabella 3.13.2 Registro INES 2002: disaggregazione delle emissioni in aria per attività IPPC
(per la descrizione dei codici IPPC vedi tabella 2.2.1)

Sostanza	Unità di misura	Energia		Minerali			Chimica	
		Totali	1.1 %	Totali	3.1 %	3.3	Totali	4.2 %
CO ₂	Mg/a	953874,2	100	368152,0	100			
COVNM	Mg/a							
CH ₄	Mg/a	1051,1	100					
NO _x	Mg/a	1628,8	100	4116,2	30	70		
SO _x	Mg/a	29,9	100	256,0	100			
CO	Mg/a			876,0	100			
Hg	kg/a						44,4	100
Cl	Mg/a			27,4		100		
PM	Mg/a			134,8		100		

Sostanza	Unità di misura	Rifiuti			Altro		
		Totali	5.1 %	5.4	Totali	6.1 %	6.7
CO ₂	Mg/a	319634,0	100				
COVNM	Mg/a				1112,3		100
CH ₄	Mg/a	3837,8		100			
NO _x	Mg/a	636,0	100		2,6	100	
SO _x	Mg/a	341,1	100				
CO	Mg/a	558,8	100				
Hg	kg/a						
Cl	Mg/a						
PM	Mg/a						

Tabella 3.13.3 Registro INES 2002: disaggregazione delle emissioni in acqua in scarico diretto e in scarico indiretto.

Categoria	Sostanza	Totali	Unità di misura	Scarico diretto	Scarico indiretto
				%	
Nutrienti	Fosforo (P)	27214,9	kg/a	100	
Metalli e composti	Cadmio (Cd) e composti	88,3	kg/a	100	
	Mercurio (Hg) e composti	22,1	kg/a	100	
	Nichel (Ni) e composti	292,9	kg/a	100	
	Piombo (Pb) e composti	254,7	kg/a	100	
	Rame (Cu) e composti	178,3	kg/a	100	
	Zinco (Zn) e composti	162,4	kg/a		100
Sostanze organiche clorate	Diclorometano (DCM)	473,0	kg/a	100	
Altri composti organici	Carbonio organico totale (TOC)	62,9	Mg/a		100
Altri composti	Cloruri	8006,0	Mg/a	100	

Tabella 3.13.4 Registro INES 2002: disaggregazione delle emissioni dirette in acqua per gruppo di attività IPPC

Sostanza	Totali	Unità di misura	Chimica	Altro
			%	
P	27214,9	kg/a		100
Cd	88,3	kg/a		100
Hg	22,1	kg/a	100	
Ni	292,9	kg/a		100
Pb	254,7	kg/a		100
Cu	178,3	kg/a		100
DCM	473,0	kg/a	100	
Cloruri	8006,0	Mg/a	100	

Tabella 3.13.5 Registro INES 2002: disaggregazione delle emissioni dirette in acqua per attività IPPC
(per la descrizione dei codici IPPC vedi tabella 2.2.1)

Sostanza	Unità di misura	Chimica			Altro	
		Totale	4.1	4.2	Totale	6.1
			%			%
P	kg/a				27214,9	100
Cd	kg/a				88,3	100
Hg	kg/a	22,1		100		
Ni	kg/a				292,9	100
Pb	kg/a				254,7	100
Cu	kg/a				178,3	100
DCM	kg/a	473,0	100			
Cloruri	Mg/a	8005,0		100		

Tabella 3.13.6 Registro INES 2002: disaggregazione delle emissioni indirette in acqua per gruppo di attività IPPC

Sostanza	Totali	Unità di misura	Metalli	Altro
			%	
Zn	162,4	kg/s	81	19
TOC	62,9	Mg/a	100	

Tabella 3.13.7 Registro INES 2002: disaggregazione delle emissioni indirette in acqua per attività IPPC
(per la descrizione dei codici IPPC vedi tabella 2.2.1)

Sostanza	Unità di misura	Metalli		Altro	
		Totali	2.6 %	Totali	6.7 %
Zn	kg/s	131,4	100	31,0	100
TOC	Mg/s	62,9	100		