

SPIAGGIA ECOLOGICA E POSIDONIA SPIAGGIATA

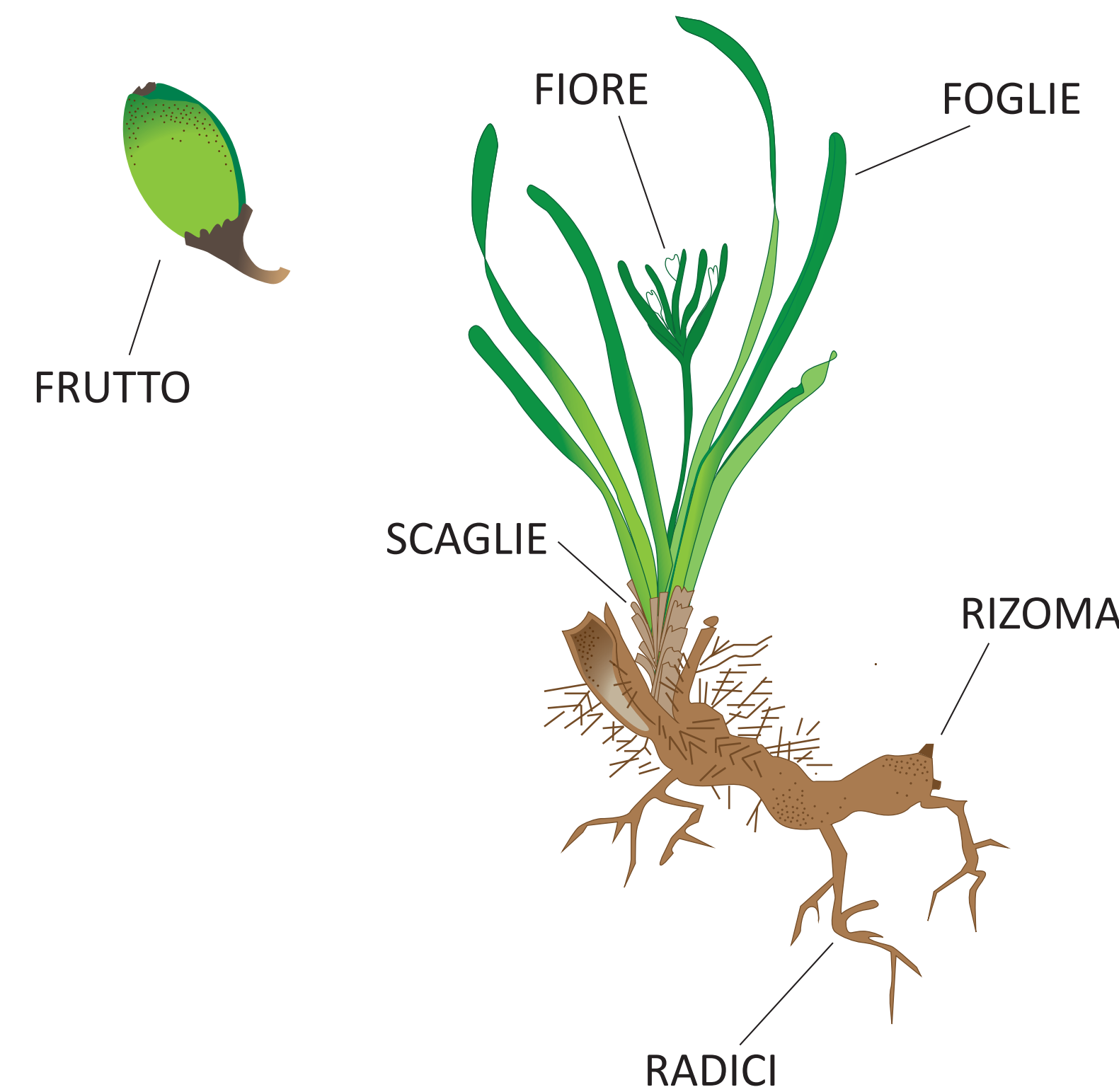
POSIDONIA OCEANICA: RUOLO ECOLOGICO, RISORSA E PROTEZIONE DELLE SPIAGGE

L'habitat *Posidonia oceanica* è protetto dalla Direttiva Habitat (92/43/CEE) ed è classificato come habitat prioritario (1120)



SEI SU UNA SPIAGGIA ECOLOGICA SE:

- LA POSIDONIA SPIAGGIATA E LE SUE BANQUETTES SONO LASCIATE SULLA SPIAGGIA ANCHE PER PROTEGGERLA DALL'EROSIONE
- ALTRI ELEMENTI NATURALI QUALI ALGHE, PEZZETTI DI LEGNO, CONCHIGLIE VENGONO LASCIATI SULLA SPIAGGIA
- I RIFIUTI DI ORIGINE ANTROPICA SONO RIMOSSI MANUALMENTE
- SONO PRESENTI E SI USANO GLI ACCESSI APPOSITAMENTE SEGNALATI PER EVITARE IL CALPESTIO DELLE DUNE



Posidonia oceanica "una specie protetta"

- È UNA PIANTA, NON È UN ALGA
- VIVE ESCLUSIVAMENTE NEL MAR MEDITERRANEO
- È IL POLMONE DEL MAR MEDITERRANEO
- È L'ECOSISTEMA MARINO A PIÙ ELEVATA BIODIVERSITÀ
- È INDICE DI BUONA QUALITÀ DELLE ACQUE MARINO-COSTIERE
- CONTRASTA L'ENERGIA DEL MOTO ONDOSO PROTEGGENDO LA SPIAGGIA DALL'EROSIONE



EGAGROPILI

I resti che si staccano dai fusti (rizomi) della pianta per effetto del moto ondoso e dei venti si aggregano formando strutture tondeggianti, marrone chiaro, chiamate **egagropili** o comunemente palle di mare

BANQUETTE

Le foglie che cadono dalla pianta, specie in autunno, possono arrivare sulla spiaggia e formare accumuli chiamati **banquettes**. Queste strutture proteggono naturalmente le spiagge dall'erosione contrastando l'energia del moto ondoso

Posidonia oceanica (Linnaeus) Delile, 1813

La *Posidonia oceanica* è una pianta. Si differenzia dalle alghe per la presenza di radici, fusto (rizoma), foglie, fiori, frutti e semi.

Le foglie sono di colore verde brillante, a forma di nastro con apice tondeggiante e lunghe fino a 1,5 m. La massima produzione è in primavera, sono vitali per 5-8 mesi, invecchiando diventano brune e cadono

ATTENUAZIONE DEL MOTO ONDOSO

POSIDONIA OCEANICA

MATTE

Le radici sono presenti sui rizomi plagiotropi e servono ad ancorare la pianta al substrato. L'insieme di rizomi, radici e sedimento forma la "matte", tipica struttura a terrazzo su fondo sabbioso. La crescita in altezza della matte è di circa 1cm l'anno



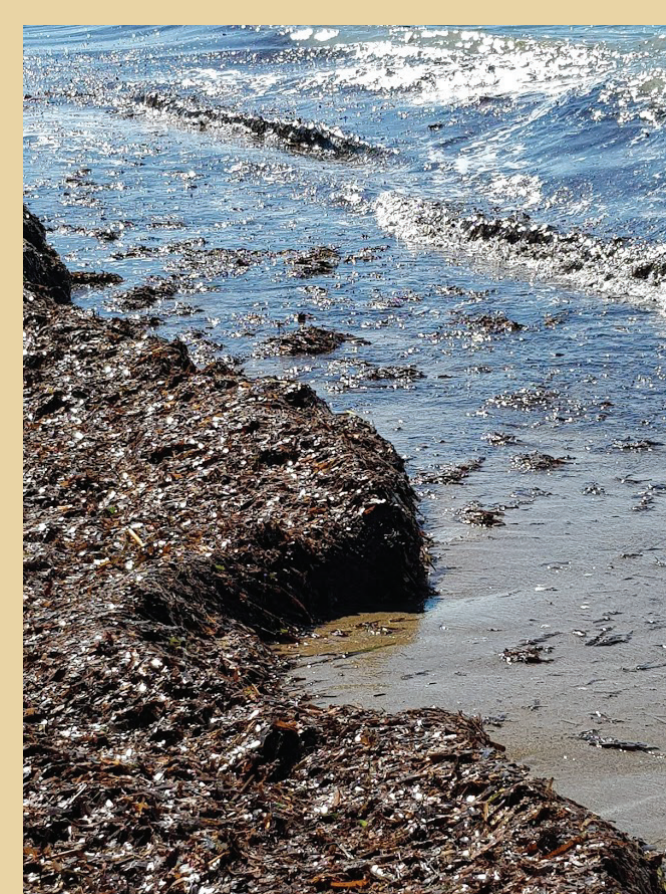
Rizoma plagiotropo con accrescimento orizzontale



Rizoma ortotropo con accrescimento verticale



POSIDONIA SPIAGGIATA



BANQUETTE



EGAGROPILI



POSIDONIA OCEANICA