

LINEE STRATEGICHE DELLE ATTIVITÀ ISPRA DI RICERCA E  
SVILUPPO TECNOLOGICO PER IL SISTEMA MARINO

Linea strategica  
“Tutela della biodiversità  
marina”

CONOSCERE PER GESTIRE E TUTELARE

Leonardo Tunesi

Biodiversità  
marina

Habitat e  
specie protette

**Linea strategica**  
Tutela della  
biodiversità  
marina

Aree marine  
protette

ICZM

## Biodiversità marina

Stato dell'arte attività di ricerca ISPRA	Scopo principale dell'attività di ricerca	Aree di sovrapposizione /integrazione con altre realtà nazionali R&ST	Relazioni con ARPA/APP A	Cooperaz. con realtà nazionali R&ST*	Rapporti organismi tecnico scientifici europei/internaz.	Attinenza descrittoria MSFD
<p><b>Forza:</b> know-how unico - leadership nel coordinare e fare:</p> <ul style="list-style-type: none"> <li>- studi in campo e di classificazione degli habitat (EUNIS),</li> <li>- modellizzaz. habitat bentonici (EUSeaMap1 e 2)</li> <li>- cartografia di habitat marini e distribuzione delle popolazioni di specie marine protette</li> </ul>	<p><b>Italia risponde agli impegni presi :</b></p> <p><b>CBD</b></p> <p><b>Strategia EU Biodiversità</b></p> <p><b>Strategia Nazionale biodiversità</b></p> <p>Mediante:</p> <ul style="list-style-type: none"> <li>•Aumento conoscenze</li> <li>•Attività di reporting - MSFD</li> <li>•Altro: leadership dell'Italia in Mediterraneo nella tutela della biodiversità</li> </ul>	<p>Attività di ricerca condotte sulle stesse tematiche anche da <b>CNR, Enti Ricerca e Università</b>, e cooperative di ricerca</p>	<p>Alcune Regioni prevedono attività di monitoraggio condotte dalle ARPA</p>	<p>CNR (tramite collaborazioni ufficiali), Università (convenzioni - MSFD)</p> <p><u>Collaborazione internazionale</u> – call MARE/2012/10 progetto Euseama p2</p>	<ul style="list-style-type: none"> <li>•ISPRA è in <b>ETC/BD</b>, e <b>ETC/ICM</b></li> <li>•<i>National Focal Point</i> della Conv. di Barcellona - AMP di valenza mediterranea (ASPIM)</li> <li>•Santuario PELAGOS</li> <li>•Accordo RAMOGE</li> </ul>	<p>D1, D2, D3, D4, D6,</p>

## Are Marine Protette (AMP)

Stato dell'arte attività di ricerca ISPRA	Scopo principale della ricerca	Aree di sovrapposizione /integrazione con altre realtà nazionali R&ST	Relazioni con ARPA/APP A	Cooperaz. con realtà nazionali R&ST*	Rapporti organismi tecnico scientifici europei/internaz.	Attinenza descrittori MSFD
<p><b>Forza:</b></p> <ul style="list-style-type: none"> <li>•Ottime conoscenze ambientali e socio/economiche per la gestione delle AMP,</li> <li>• presenza di 1 rappresentante ISPRA in ogni commissione di Riserva delle AMP nazionali,</li> <li>•ruolo di <i>National Focal Point</i> della Conv. di Barcellona - AMP di valenza mediterranea (<b>ASPIM</b>)</li> <li>•AMP previste /richieste nella MSFD</li> </ul>	<p><b>Italia risponde agli impegni UE CBD</b></p> <p><b>Strategia EU Biodiversità</b></p> <p><b>Strategia Nazionale biodiversità</b></p> <p>Approfondimento delle conoscenze</p> <ul style="list-style-type: none"> <li>•Attività di reporting - MSFD</li> <li>•Altro: Supporto tecnico-scientifico al MATTM e alle altre AAPP per l'istituzione e la gestione AMP costiere e pelagiche</li> </ul>	<p>Attività di ricerca condotte anche da <b>CNR, Enti Ricerca e Università</b></p>	<p>Alcune Regioni prevedono attività di monitoraggio condotte dalle ARPA in AMP</p>	<p>Collaborazioni in atto con Università e CNR (convenzioni)</p>	<ul style="list-style-type: none"> <li>•ISPRA è in <b>ETC/BD</b> e <b>ETC/ICM</b>,</li> <li>•<i>National Focal Point</i> della Conv. di Barcellona - AMP di valenza mediterranea (ASPIM)</li> <li>•Santuario PELAGOS</li> <li>•Accordo RAMOGE</li> <li>•IUCN - WCPA</li> </ul>	<p>Tutti, con particolare riguardo per D1, D2, D3, D4, D6</p>

## Habitat e Specie protette Marine

Stato dell'arte attività di ricerca ISPRA (forza)	Scopo principale della ricerca	Aree di sovrapposizione e /integrazione con altre realtà nazionali R&ST	Relazioni con ARPA/APP A	Cooperaz. con realtà nazionali R&ST*	Rapporti organismi tecnico scientifici europei/internaz.	Attinenza descrittoria MSFD
<p><b>Forza:</b> ISPRA dispone di know-how unico (sia per competenze che mezzi) per <b>coordinare e fare attività di cartografia degli habitat marini</b> e della distribuzione delle popolazioni di specie marine protette (partecipazione a progetti internazionali di <b>cartografia degli habitat, di standardizzazione degli habitat marini, Red List IUCN</b>, ecc.)</p>	<p><b>Italia risponde agli impegni UE CBD Strategia EU Biodiversità Strategia Nazionale biodiversità</b></p> <ul style="list-style-type: none"> <li>•Aumento conoscenze</li> <li>•Attività di reporting - MSFD</li> <li>•Altro: Supporto a MATTM e altre AAPP e MiPAAF per IWC e <u>interazioni tra specie protette e pesca</u></li> </ul>	<p>Attività di ricerca condotte sulle stesse tematiche anche <b>CNR, Enti Ricerca e Università</b>, e cooperative di ricerca</p>	<p>Alcune Regioni prevedono attività di monitoraggio condotte dalle ARPA</p>	<p>CNR (tramite collaborazione), Università (convenzioni)</p>	<ul style="list-style-type: none"> <li>•Convenzione di Barcellona – Specie ed habitat protetti di valenza mediterranea - <i>National Focal Point</i></li> <li>•Accordo RAMOGE</li> <li>•Santuario PELAGOS - presidenza Commissione Scientifica</li> <li>•IWC (<i>International Whaling Commission</i>) - Vice presidenza Commissione Scientifica</li> </ul>	<p>Tutti, con particolare riguardo per D1, D2, D3, D4, D6, D11</p>

## Gestione della costa e cambiamenti climatici

Stato dell'arte attività di ricerca ISPRA	Scopo principale della ricerca	Aree di sovrapposizione /integrazione con altre realtà nazionali R&ST	Relazioni con ARPA/APP A	Cooperaz. con realtà nazionali R&ST*	Rapporti organismi tecnico scientifici europei/internaz.	Attinenza descriptori MSFD
<p><b>Forza:</b> Supporto tecnico-scientifico al MATTM in materia di identificazione di <b>strumenti a supporto della gestione della fascia costiera</b></p>	<p><b>Italia risponde agli impegni UE UNEP/MAP</b></p> <ul style="list-style-type: none"> <li>•Approfondimento delle conoscenze</li> <li>•Altro: acquisire elementi concreti a supporto della gestione integrata della zona costiera</li> </ul>	<p>Attività di ricerca condotte sulle stesse tematiche anche da <b>CNR, Enti Ricerca e Università - Conisma</b></p>	<p>Alcune Regioni prevedono attività di monitoraggio condotte dalle ARPA</p>	<p>-</p>	<ul style="list-style-type: none"> <li>•<i>National Focal Point</i> della Conv. di Barcellona - AMP di valenza mediterranea (ASPIM)</li> <li>•Accordo RAMOGE</li> </ul>	<p>Tutti, con particolare riguardo per D1, D2, D3, D4, D6, D11</p>

# Linea strategica - “Tutela della biodiversità marina”

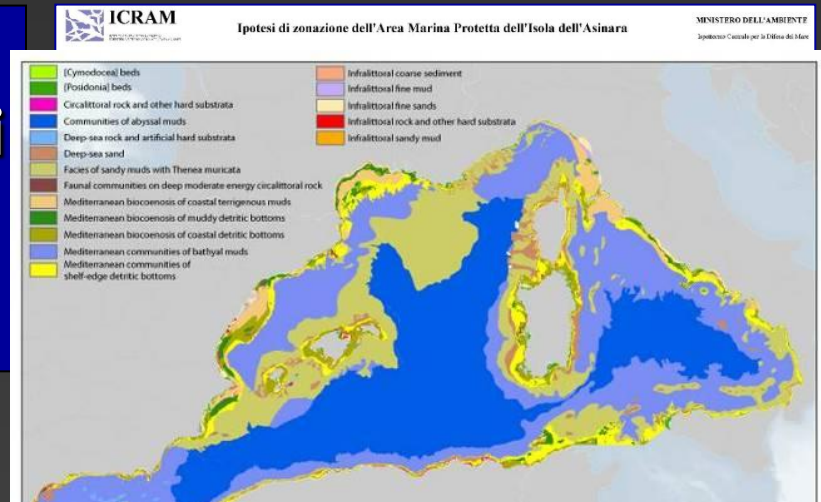
## Programma per la realizzazione della Cartografia bionomica dei mari italiani

scala 1:25.000 – 1:10.000 per siti di particolare valenza ambientale

1. Inventario di tutte le carte disponibili per tutti i tratti di fondale italiani (MB, SSS) – elaborazione in chiave Bionomica
2. Raccolta dati “verità mare” per completare aree già indagate ad altri scopi
3. Avvio attività di rilevamento per le “nuove” aree
4. Supporto della modellizzazione per coprire realtà particolarmente ampie e/o omogenee

ISPRA dispone di specifiche competenze per

- Realizzare strumenti conoscitivi e gestionali
- avere un ruolo di supporto e coordinamento a scala nazionale nel contesto rete **ARPA**



## Iniziativa in grado di catalizzare il sistema nazionale della ricerca\* (e dell'ISPRA al suo interno)

- Programma di ampio respiro
- Grande valenza internazionale
- Strumento indispensabile per la gestione delle attività umane

\*es. RITMARE