



**Regione Toscana**



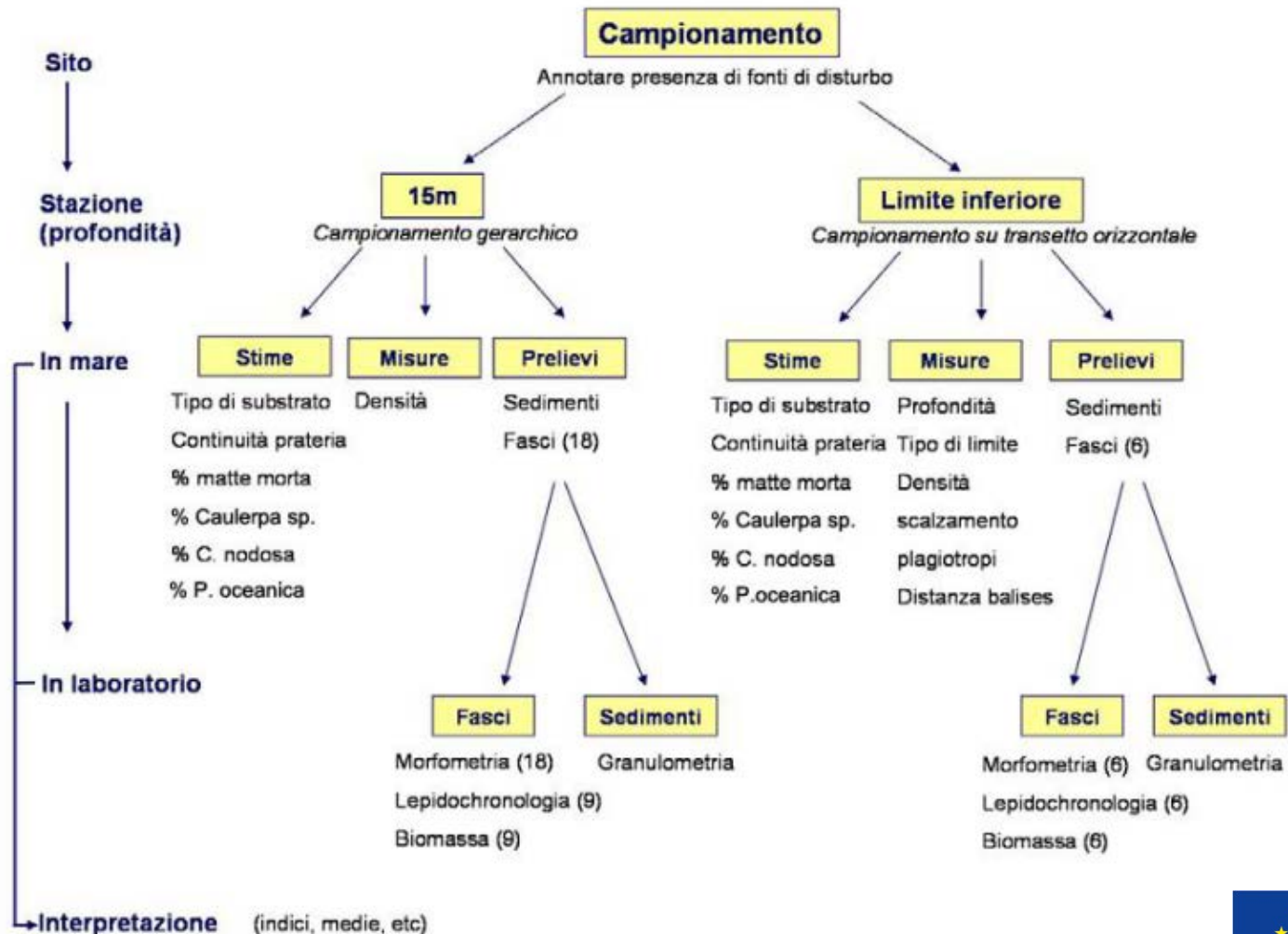
# **Regione Toscana e ARPAT: un esempio di Governance e controllo nell'ambito della VIA regionale**

**Cecilia Mancusi**  
ARPAT-Settore Mare

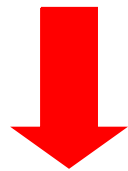
**Gilda Ruberti**  
Regione Toscana-Settore Tutela della Natura e del Mare

# Monitoraggio Marino Costiero (D.lgs. 152/2016)

Piano di campionamento – monitoraggio Posidonia (ISPRA, 2012)



# Piano di campionamento-monitoraggio Posidonia oceanica (ISPRA, 2012)



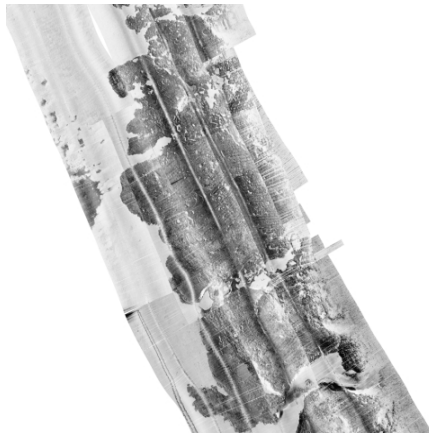
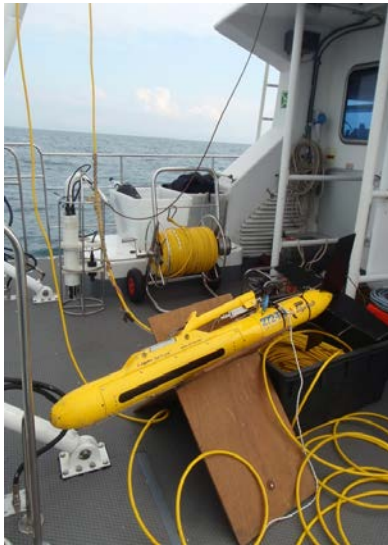
**Limite inferiore**



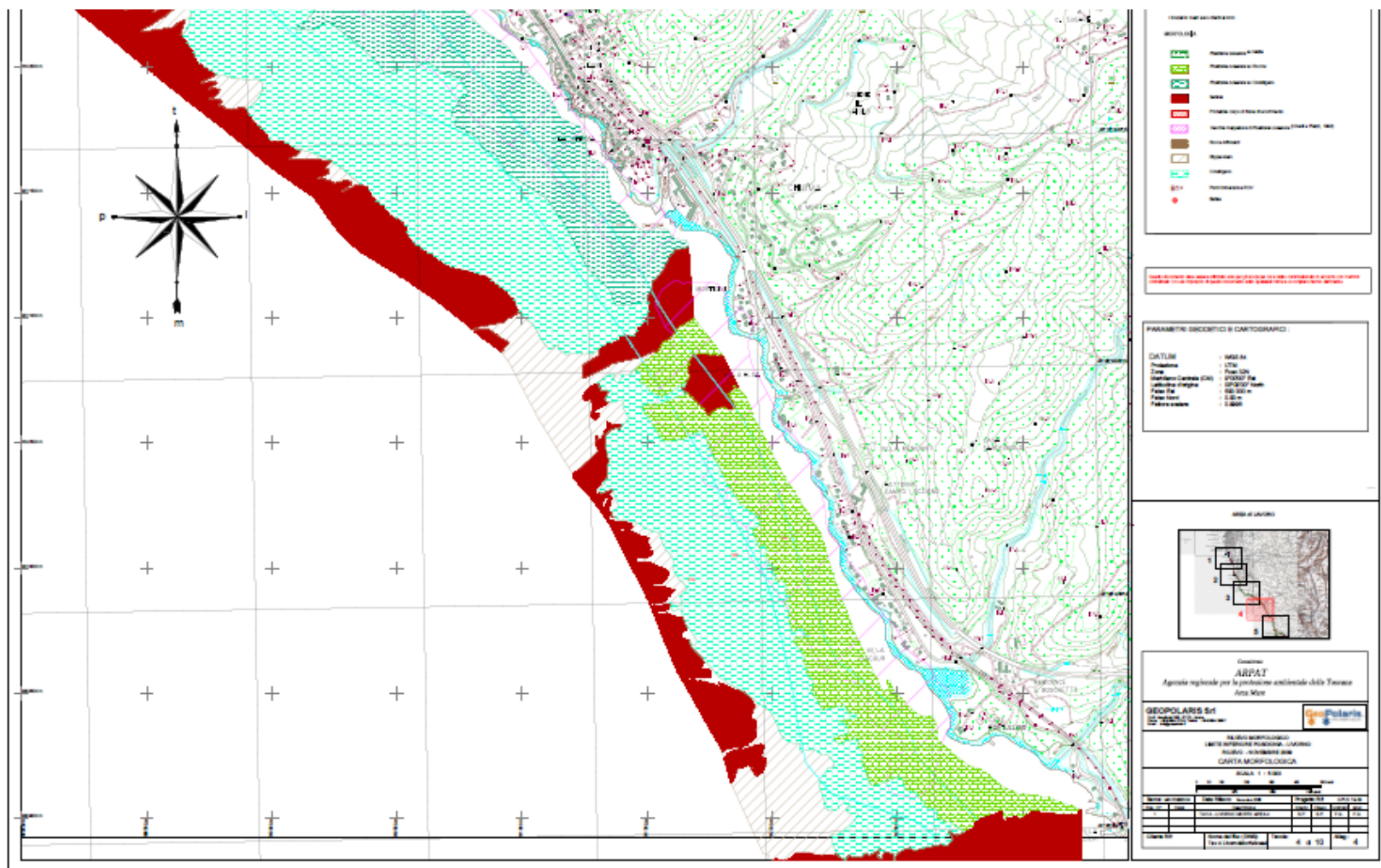
**Stazione intermedia**

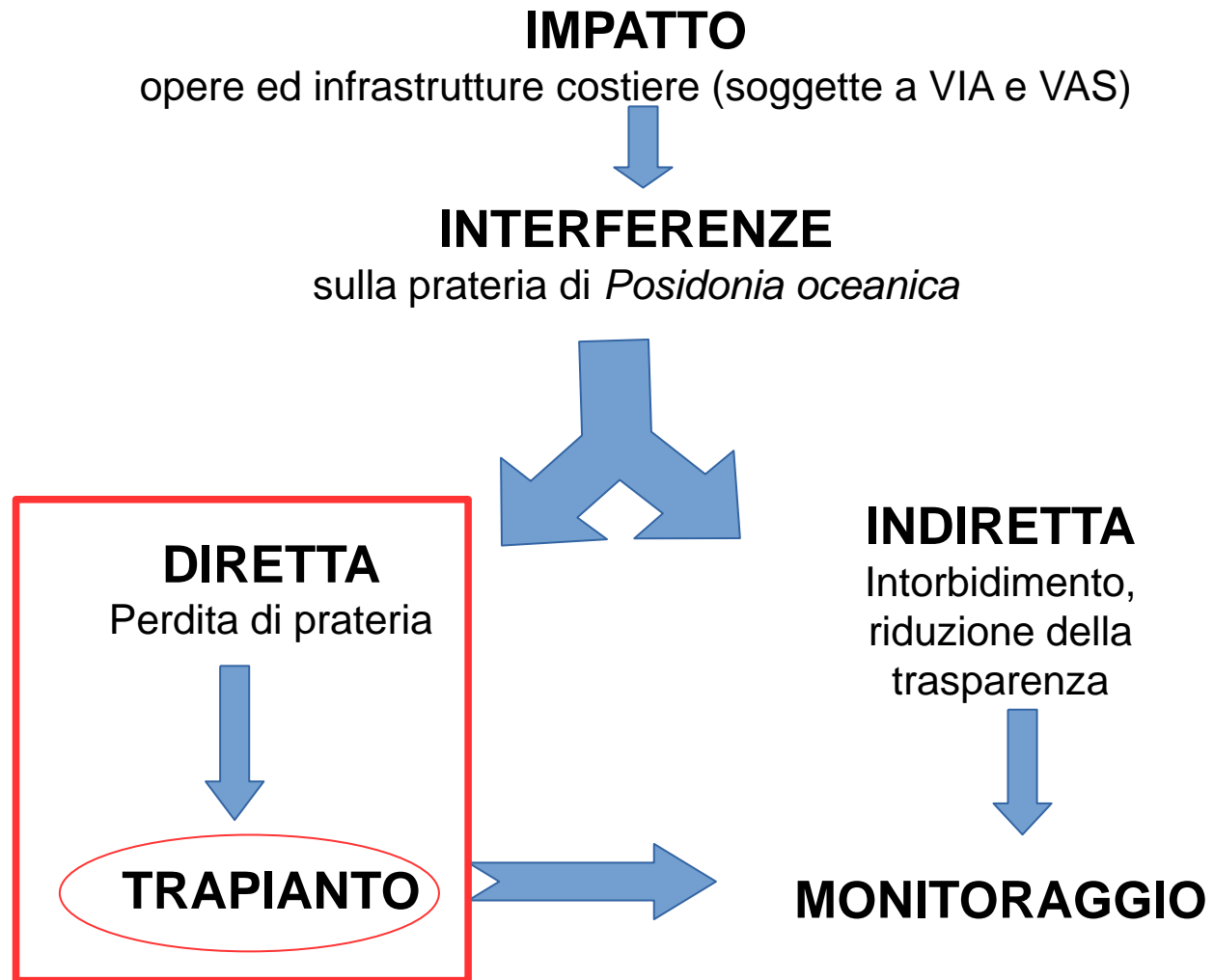
**INDICE PREI – Indice di Qualità Ecologica (EQB)**

# Localizzazione geografica delle praterie



# Restituzione cartografica di dettaglio





# PROGETTO DI AUTONOMIA IDRICA ISOLA D'ELBA IMPIANTO DI DISSALAZIONE (località Mola – gennaio 2017)

## Progetto di ASA Livorno

- Progetto Pilota di compensazione per la posa del dissalatore
- Realizzato da Elements Works srl.



- Limite superiore, 10 m profondità
- 9 mesi dall'installazione
- Nessuna piantina persa
- Il “disegno” di reimpianto facilita il monitoraggio (conteggio della densità)



# GRAZIE



kick-off meeting - Roma - Auditorium MATTM 15 NOVEMBRE 2017

