



Alternanza *SCUOLA* **LAVORO**

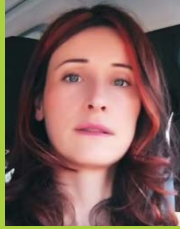
IT (Information Technology) nei processi aziendali:

sinergia e trasversalità

a cura di Antonella Pellegrini



Team



Antonella Pellegrini



Matteo Moretti



Alessandro Currenti



Simone Fronda



Federico Fiorio



Nicolae Chirhei



Leonardo Lancellotti

Introduzione

Ecolabel: è un marchio che le aziende europee possono richiedere per certificare i propri prodotti e servizi in modo da garantire che siano in linea con le politiche ecosostenibili della UE.

Il procedimento per la richiesta di certificazione di un prodotto, o gruppo di prodotti, prende il nome di *“istruttoria”*.



Alternanza **SCUOLA** **LAVORO**



Obiettivi

- Realizzazione di un'applicazione web per la gestione della procedura di Certificazione Ecolabel
- Gestione dei dati di back-end e di front-end
- Documentazione per la gestione del flusso
- Manuali d'uso dell'applicativo

Cosa si doveva realizzare

La piattaforma da realizzare doveva consentire:

- La gestione della procedura di registrazione di una società
- La creazione di istruttorie per la richiesta di una nuova certificazione o per la modifica di una pre-esistente
- La possibilità di inserire in una istruttoria nuovi prodotti/servizi, o gruppo di prodotti caricati sia singolarmente che massivamente tramite foglio Excel

Before...

Si è partiti da una situazione iniziale in cui le licenze Ecolabel erano organizzate tramite cartelle di lavoro Excel voluminose, confusionarie e poco strutturate, nelle quali le situazioni di disordine erano molteplici



Alternanza **SCUOLA** **LAVORO**



Before...

NOMI Commerciali PRODOTTI Ecolabel richiesti : (Marchio/Serie_Nome_Formato_CODICE rif.)	NUMERO totale prodotti richiesti (un codice=1 prodotto)
Tenderly Professional Natural 450 Ecolabel cod.852285 Fazzoletti Grazie Natural 10x9 4 veli fragranza latte e miele. Supersoffici cod.843136S Carta Igienica Grazie Natural 2 rotoli XXL 100% ecologica morbida e lunghissima cod. 811856S Carta Igienica Grazie Natural Basic 4 maxi rotoli 100% ecologica morbida e delicata cod. 811858S Carta Igienica Grazie Natural 4 maxi rotoli 100% ecologica morbida e delicata cod. 811854S Carta Igienica Grazie Natural Basic 10 rotoli 100% ecologica morbida e conveniente cod. 811A13 Carta Igienica Grazie Natural 4 maxi rotoli 100% ecologica extra morbida e delicata cod. 811855S Wrap Toilet Paper Tenderly Professional Natural 1 cod. 811A04 HANDTOWEL HYGENIUS NATURAL 520 ECOLABEL COD.861060U HANDTOWEL HYGENIUS ECO 520 ECOLABEL COD.861061U	10

*Una stessa cella
contiene
molteplici
informazioni
disomogenee:
ad esempio 10
prodotti in una
stessa cella*

Before...

Stato istruttoria	Codice GdP	GRUPPO DI PRODOTTI	Product group	Società richiedente
Licenza in vigore	004	Tessuto carta	Tissue Paper	Lucart SpA
Licenza in vigore	004	Tessuto carta	Tissue Paper	Lucart SpA
Licenza in vigore	004	Tessuto carta	Tissue Paper	Lucart SpA
Licenza in vigore	004	Tessuto carta	Tissue Paper	Lucart SpA
Licenza in vigore	004	Tessuto carta	Tissue Paper	Lucart SpA
Licenza in vigore	004	Tessuto carta	Tissue Paper	Lucart SpA
Licenza in vigore	004	Tessuto carta	Tissue Paper	Lucart SpA
Licenza in vigore	004	Tessuto carta	Tissue Paper	Lucart SpA
Licenza in vigore	004	Tessuto carta	Tissue Paper	Lucart SpA
Licenza in vigore	004	Tessuto carta	Tissue Paper	Lucart SpA
Licenza in vigore	004	Tessuto carta	Tissue Paper	Lucart SpA
Licenza in vigore	004	Tessuto carta	Tissue Paper	Lucart SpA
Licenza in vigore	004	Tessuto carta	Tissue Paper	Lucart SpA
Licenza in vigore	004	Tessuto carta	Tissue Paper	Lucart SpA
Licenza in vigore	004	Tessuto carta	Tissue Paper	Lucart SpA
Licenza in vigore	004	Tessuto carta	Tissue Paper	Lucart SpA
Licenza in vigore	004	Tessuto carta	Tissue Paper	Lucart SpA

Duplicazione delle informazioni: ad esempio, in ogni istruttoria si ripetono le stesse informazioni della società già conosciuta



Before...

Disomogeneità nella gestione dello stesso dato: ad esempio nel campo relativo agli stati in cui i prodotti vengono distribuiti, si trova una stessa nazione digitata in modo differente EU, EUROPA, Europa ed ancora FRANCIA, Francia, ...

Before...

Tutte queste motivazioni non consentivano una efficiente ed efficace gestione delle informazioni

Strumenti

- Linguaggi di programmazione (HTML, PHP, JAVASCRIPT)
- Toad for MySql
- PHPMaker
- Xampp (Apache, PHP, MySql)
- MySql Workbench
- Tools di gestione server remoti
- Pacchetto Office

Timeline

MAR

- Descrizione del progetto
- Specifica dei requisiti
- Implementazione del database

APR

- Presa visione del lavoro
- Inizio realizzazione applicazione informatica
 - Back-end e Front-end

MAG

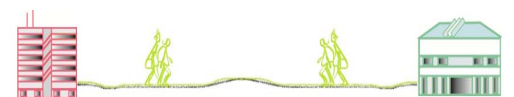
- Collaudo applicazione informatica
- Colloquio con Committenti
- Realizzazione manuale d'uso

After!

È stato realizzato un “Sistema Informativo Informatizzato” che ha consentito la dematerializzazione del processo di Certificazione Ecolabel con una buona gestione del dato



Alternanza **SCUOLA** **LAVORO**



Lessons learned

L'esperienza si è rivelata proficua sotto il punto di vista delle competenze trasversali, quali lavoro in gruppo, rispetto degli orari, adattamento ad ambienti nuovi, superamento degli imprevisti, divisione dei compiti, adattamento a ritmi di lavoro, capacità di comunicazione ...

Gli incontri si sono basati su sessioni di *brainstorming* dove si cercava la miglior soluzione per ogni contesto.

Molto importanti sono stati gli incontri con il committente. Questa tematica è stata affrontata numerose volte in un contesto scolastico, con particolare enfattizzazione della difficoltà nella comunicazione. Grazie ad una partecipazione attiva a questi incontri è stato possibile confrontare con la realtà gli argomenti trattati, potendo trarre delle conclusioni tra cui, oltre ai problemi di comunicazione, si sono aggiunte problematiche relative all'adattamento della procedura informatica alle effettive richieste del committente.



Alternanza **SCUOLA** **LAVORO**



Accoglienza e ringraziamenti

L'esperienza si è dimostrata complessa, tuttavia grazie ad un netto aiuto da parte di ISPRA è stato possibile portarla a termine.

Fra tutte le esperienze finora fatte, questa si è mostrata l'unica nella quale il lavoro svolto fosse inerente agli argomenti studiati a scuola. Oltre a ciò è stato realizzato uno strumento che verrà utilizzato realmente dai committenti e dall'utenza esterna. L'esperienza è servita per consolidare delle conoscenze e per ampliarne delle altre; molto utile si è rivelata la visita alle sale server, e ai relativi insegnamenti sul funzionamento generale della struttura, in particolare su percorsi ridondanti di rete, attacchi informatici...

Un ringraziamento a tutti i collaboratori ISPRA, in particolare al nostro tutor aziendale, Antonella Pellegrini, che si è mostrata disponibile e molto tollerante nei nostri confronti.



Alternanza **SCUOLA** **LAVORO**

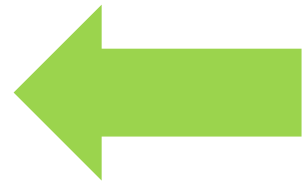


Marzo

Nel mese di Marzo sono stati compresi i veri obiettivi da raggiungere nello sviluppo dell'applicazione.

Si è iniziato con la descrizione delle problematiche relative al metodo di gestione del dato utilizzato fino a quel momento.

La soluzione pensata è stata la realizzazione di una piattaforma, con relativa implementazione di un DataBase, che permettesse una gestione quanto più ottimizzata e fluida del dato.



Alternanza **SCUOLA** **LAVORO**



Aprile

Nel mese di Aprile, in base ai requisiti precedentemente definiti, si è cominciata la realizzazione dell'applicazione informatica.

L'attuazione si è svolta dividendo lo sviluppo del sistema in due rami principali: Front-End e Back-End.

Front-End: dedicato agli utenti esterni

Back-End: dedicato agli Utenti Ispra che gestiscono le certificazioni Ecolabel



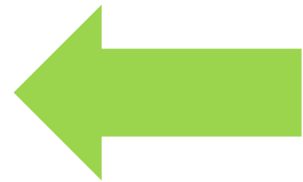
Alternanza **SCUOLA** **LAVORO**



Maggio

Nel mese di Maggio sono stati tenuti dei colloqui con i committenti del sistema per verificare che le funzionalità sviluppate fino a quel momento, fossero in linea con le loro effettive richieste.


Durante gli incontri sono emerse diverse variazioni a quanto realizzato per migliorare la logica e la fruibilità dell'utente finale.



Alternanza **SCUOLA** **LAVORO**



Front-End



CERTIFICAZIONI ECOLABEL

Login

PORTALE CERTIFICAZIONI ECOLABEL

[Home](#) / [Registrazione](#)

Compilare uno dei due campi Partita Iva o Codice Fiscale.

Società Referente

Natura Giuridica *

Tipo Società *

Società *

Partita Iva

Codice fiscale

Pec *

Email *

Sito web

Regione

Provincia



CERTIFICAZIONI ECOLABEL

Login

PORTALE CERTIFICAZIONI ECOLABEL

[Home](#) / [Login](#)

Nome utente

Password



[Password dimenticata](#) [Registrazione](#)

Schermata di login dell'utente esterno e procedura di registrazione

Back-End

Gestione delle istruttorie e dell'anagrafica delle società

CERTIFICAZIONI ECOLABEL - Backend

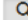
[/ Istruttorie](#)    

Prodotto Servizio Prodotto Servizio

Cerca

				Id	Prodotto Servizio	Società	Numero società	Operatore	Tipologia richiesta	Stato istruttoria	Codice ECAT	Numero istruttoria	Numero contratto	Gruppo di prodotto	Data inserimento
				1	Prodotto	ispra		Produttrice	Prima Concessione					Tessuto carta	16/05/18
				2	Prodotto	Pellegrini SpA		Produttrice	Prima Concessione					Tessuto carta	07/05/18
				3	Prodotto	Ariete S.r.l.		Produttrice	Prima Concessione			004/041/001	IT/004/041	Tessuto carta	08/05/18
				4	Prodotto	Byness S.r.l.		Produttrice	Prima Concessione			004/015/001	IT/004/015	Tessuto carta	08/05/18
				5	Prodotto	Ariete S.r.l.		Produttrice	Estensione			004/041/002	IT/004/041	Tessuto carta	08/05/18
				6	Prodotto	Ariete S.r.l.		Produttrice	Estensione			004/041/003	IT/004/041	Tessuto carta	08/05/18
				7	Prodotto	Lucart S.p.A		Produttrice	Rinnovo			004/001/077	IT/004/001	Tessuto carta	08/05/18
				8	Prodotto	Panadayle Mapedo S.p.A.		Produttrice	Prima Concessione			004/017/001	IT/004/017	Tessuto carta	08/05/18

CERTIFICAZIONI ECOLABEL - Backend

[/ Società](#)    

Cerca

							Natura Giuridica	Tipo Società	Società	Partita Iva	Codice Fiscale	Pec	Email	Sito Web
				Istruttorie	comunicazioni	Personale di riferimento	reg licenze ecolabel	0	ispra	12345678909	12345678909	maria.reatini@isprambiente.it		www.ispra.it
				Istruttorie	comunicazioni	Personale di riferimento	reg licenze ecolabel	SPA	Pellegrini SpA	12345678909	12345678909	maria.reatini@isprambiente.it		www.ispra.it
				Istruttorie	comunicazioni	Personale di riferimento	reg licenze ecolabel	SRL	FLLI GALBARINI SRL	10121490154	10121490154	maria.reatini@isprambiente.it	maria.reatini@isprambiente.it	
				Istruttorie	comunicazioni	Personale di riferimento	reg licenze ecolabel	SRL	test			maria.reatini@isprambiente.it	maria.reatini@isprambiente.it	
				Istruttorie	comunicazioni	Personale di riferimento	reg licenze ecolabel	SRL	Ariete S.r.l.	5902141216	5902141216	simona.fronza28@gmail.com	simona.fronza28@gmail.com	www.cartieraariete.cc



Alternanza **SCUOLA** **LAVORO**





Il Team del Ruiz



Alternanza **SCUOLA** **LAVORO**



THE
END



Alternanza **SCUOLA** **LAVORO**

