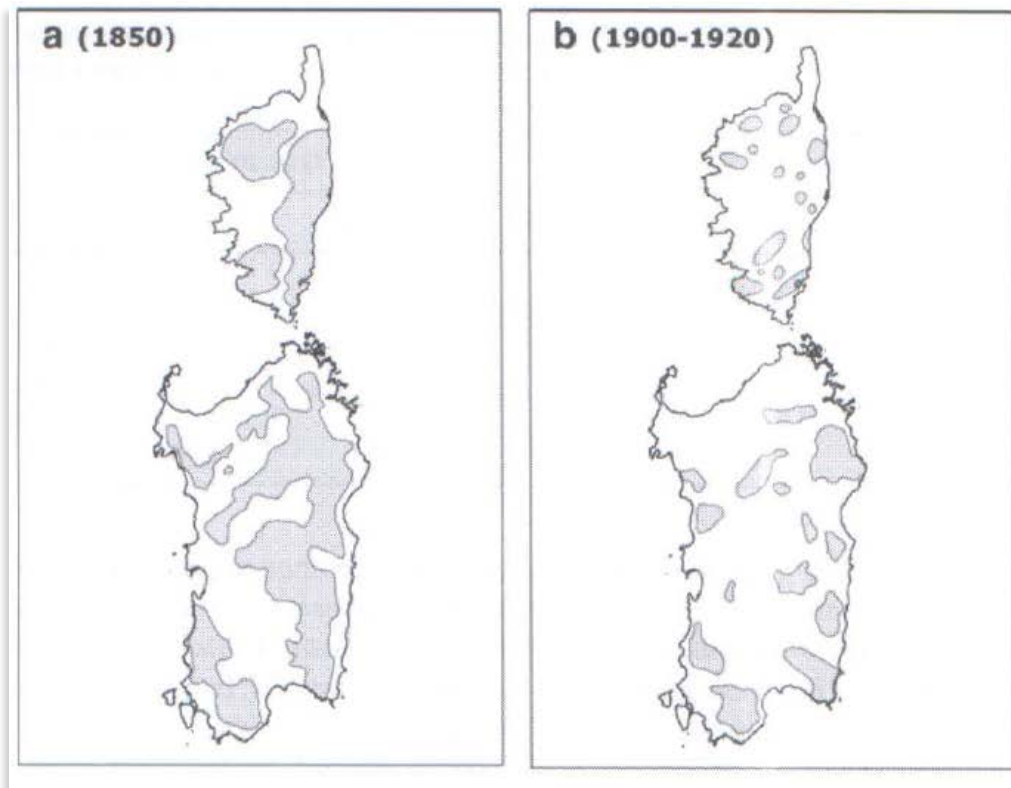


Progetto LIFE+ "Onedeertwoislands" - Meeting finale - Cagliari, 1-2 marzo 2018

STATUS DEL
Cervus elaphus corsicanus
IN SARDEGNA



Il *Cervus elaphus corsicanus* sottospecie endemica sardo-corsa del cervo europeo era in passato distribuito in tutte le aree boscate della Sardegna



A metà del XIX secolo, era ancora abbondante nell'isola

Nella seconda-terza decade del XX secolo l'areale di diffusione era già molto contratto

Negli anni '50 rimanevano tre popolazioni isolate

1978
Aree dove il cervo sopravviveva in natura

Arburese
≈ 10 esemplari

Sulcis
≈ 130 esemplari

Sette Fratelli-Castiadas
≈ 90 esemplari

10 0 10 20 30 40 km



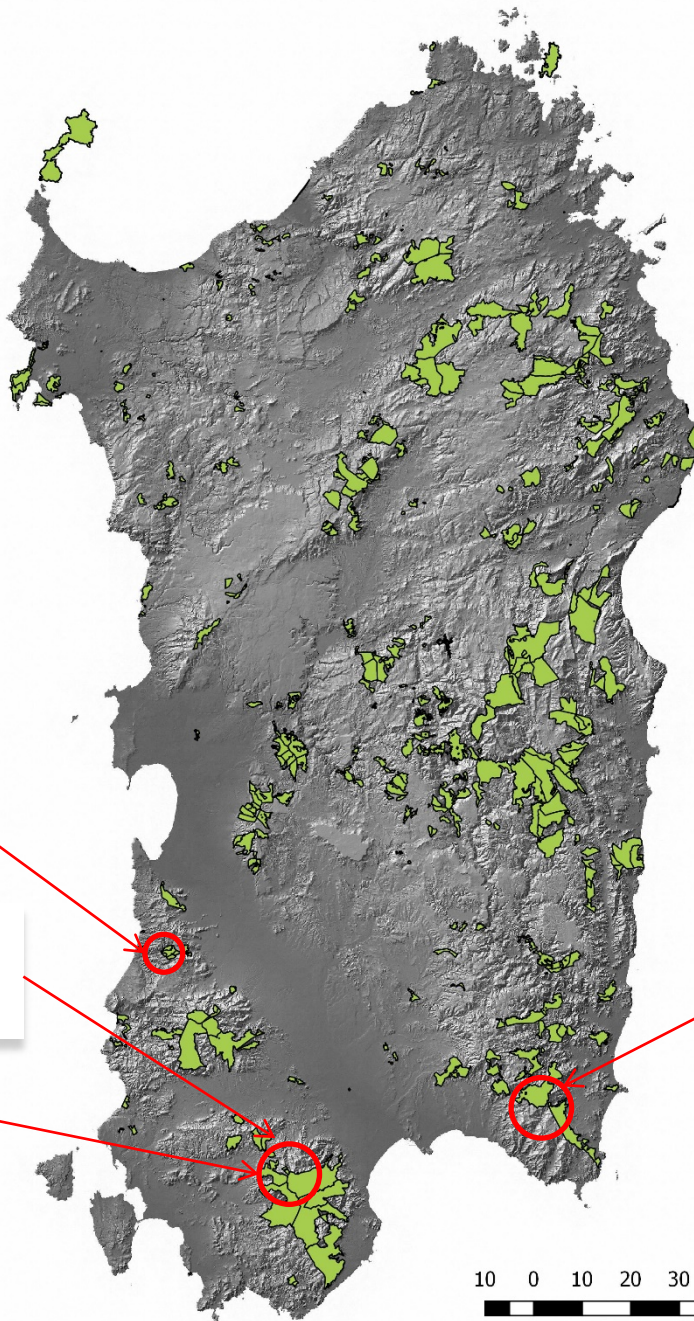
**Cantieri Forestali
Agenzia Forestas
+ Oasi WWF**

Arburese
≈ 10 esemplari

Oasi M.Arcosu
dal 1985

Sulcis
≈ 130 esemplari

Sette Fratelli Castiadas
≈ 90 esemplari



Reintroduzioni in natura

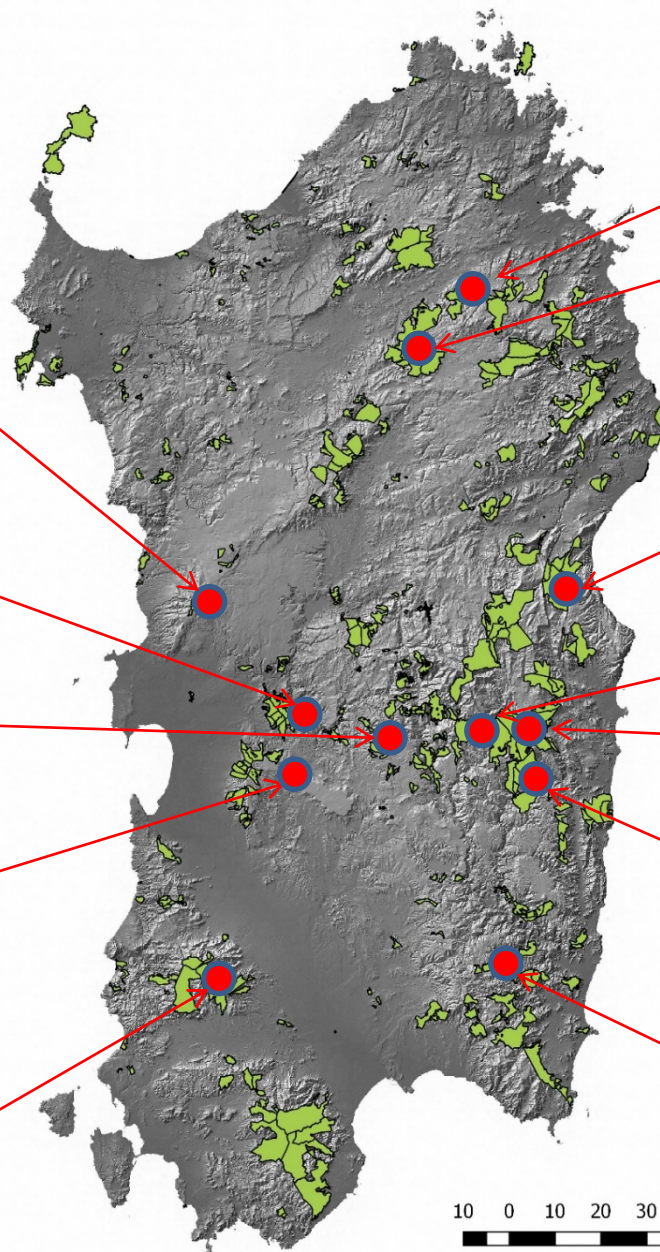
Pabarile
(Santu Lussurgiu)
1994 -1998 - 2007

Barigadu
(Neoneli)
anni 2000

Funtanamela
(Laconi)
2005

M. Arci
(Usellus)
2005

Montimannu
(Villacidro)
anni '90



M. Lerno
(Pattada)
2003

Silana
(Urzulei)
2014

Rio Nuxi
(Seui)
2015

Montarbu
(Seui)
2009

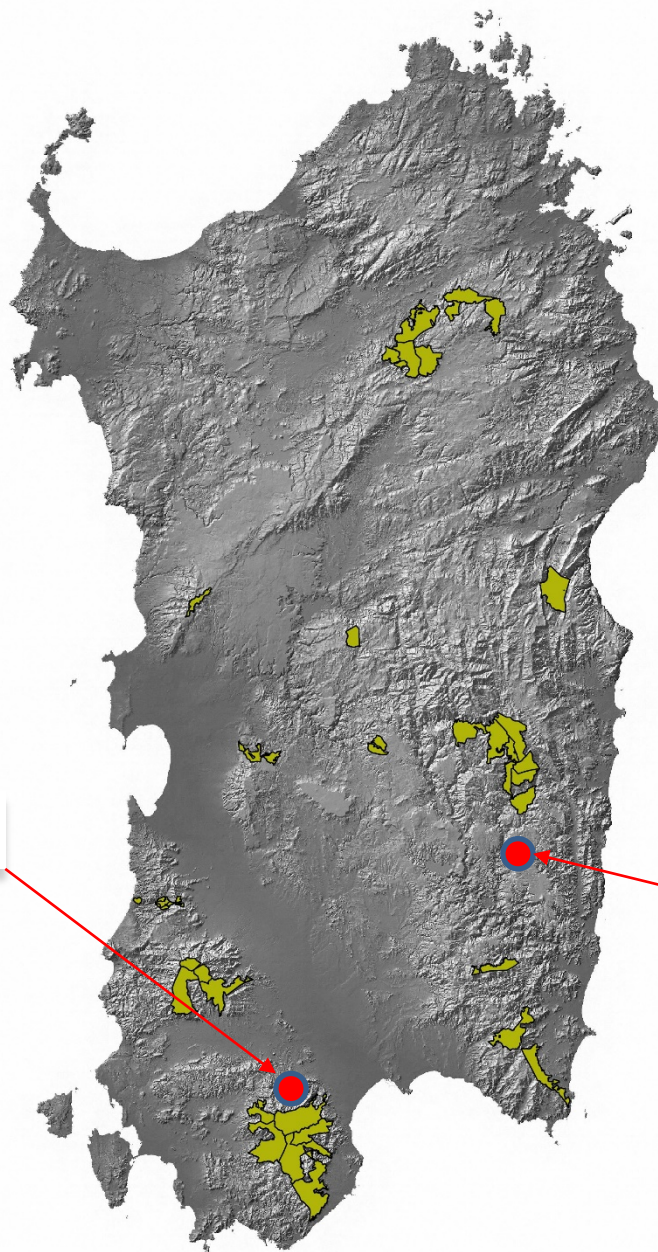
Ulassai
2009

M. Olia
(Monti)
2009

Villasalto
anni '90



Distribuzione
attuale nei C.F.



32 Cantieri Forestali
Gestiti da Forestas

Oasi WWF di M. Arcosu

Parco Bruncu Sartoru
Perdasdefogu



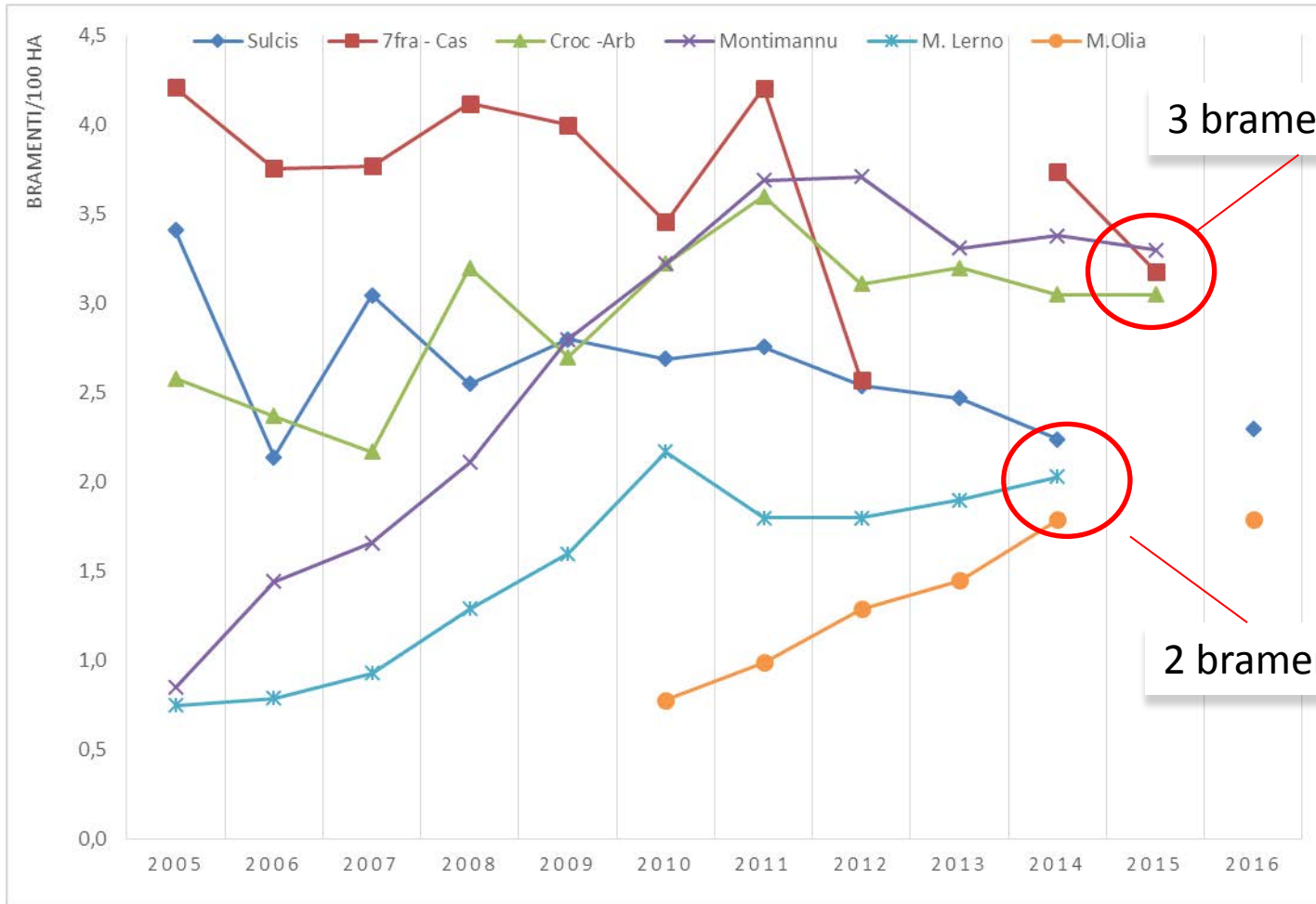
Censimento al bramito nei territori gestiti da Forestas

Sub-Areale	Superficie (km ²)	N. bramanti	D (br./km ²)	D tot (cervi/km ²)
Servizio Territoriale di Cagliari				
<i>Settefratelli - Castiadas 2015</i>	44,90	143	3,2	15,9
<i>Sulcis 2016</i>	100,00	232	2,3	11,6
<i>FD/CF Croccorigas (Arbus/Guspini) 2015</i>	30,85	94	3,0	15,2
<i>FD Montimannu 2015</i>	13,90	53	3,3	16,5
<i>CF M. Linas 2015</i>	3,06	7	2,3	11,5
Servizio Territoriale di Oristano				
<i>CF Campumassidda – (Usellus) 2014</i>	11,00	13	1,2	5,9
<i>FD Funtanamela – Su Lau (Laconi) 2014</i>	17,20	10	0,6	2,9
<i>CF Barigadu (Neoneli) 2016</i>	12,38	5	0,6	3,2
<i>CF Pabarile (Santu Lussurgiu) 2016</i>	11,00	11	1,0	5
Servizio Territoriale di Sassari				
<i>FD M.Lerno CCFF Linna Secca, Sa Conchedda (Pattada/Buddusò) 2014</i>	40,00	81	2,03	10,13
Servizio Territoriale di Lanusei				
<i>FD Montarbu (Seui) 2015</i>	33,26	12	0,4	1,8
<i>CF Silana (Urzulei) 2015</i>	25,50	8	0,3	1,6
<i>CF Su Marmuri (Ulassai) 2014</i>	14,75	17	1,2	5,8
Servizio Territoriale di Tempio				
<i>FFDD M.Olia, Bolostiu, Terranova</i>	430	790		
<i>FD Sa Conchedda 2016</i>		29	1,0	4,8

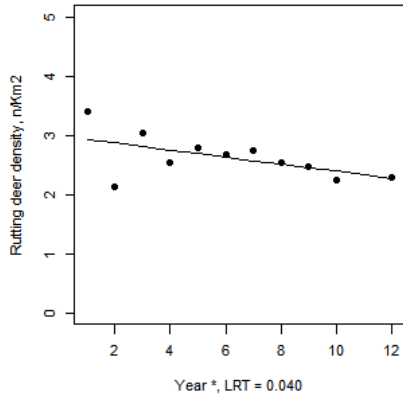
**430 km² Superficie
totale censita**

790 cervi bramanti

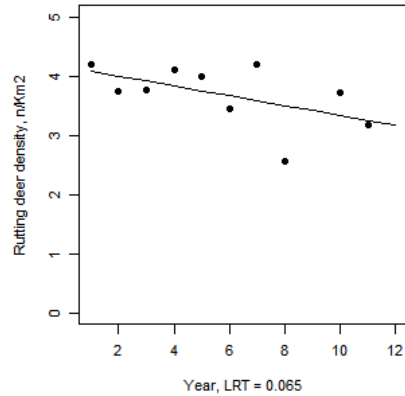
Densità cervi in bramito in 6 aree



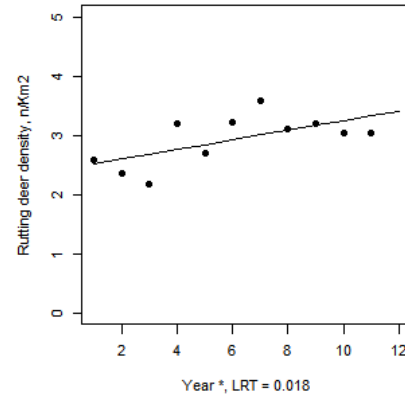
Sulcis



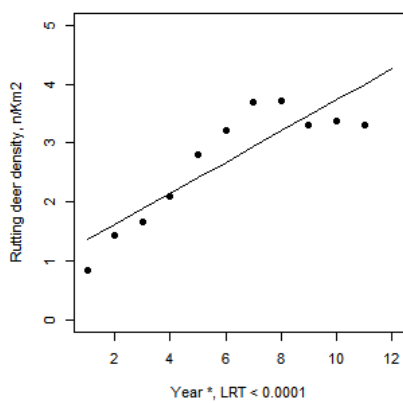
Sette Fratelli



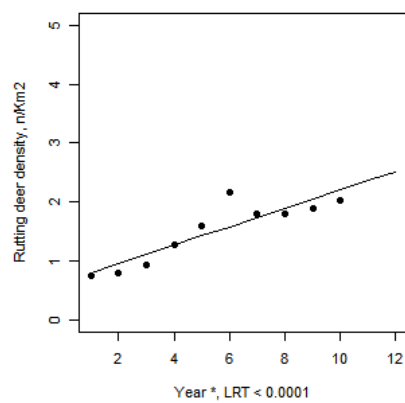
Croccorigas



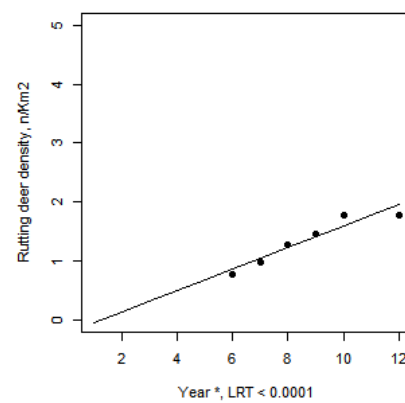
Monti Mannu



Monte Lerno

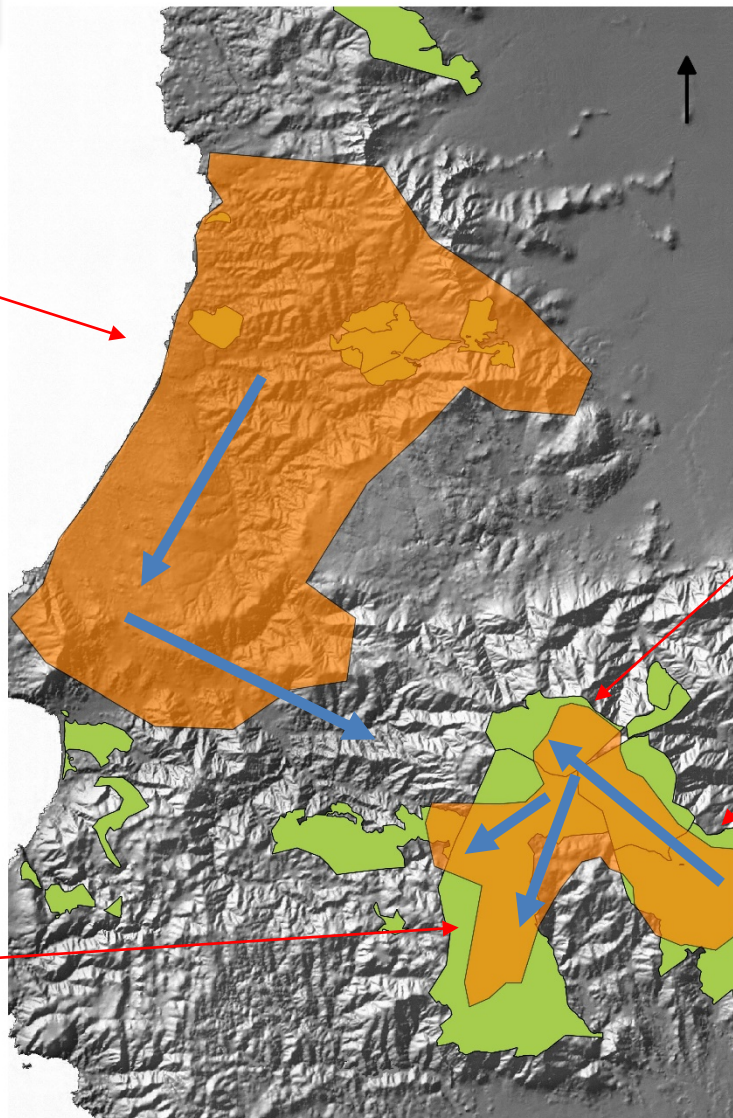


Monte Olia



Espansione naturale Marganai - Monte Linas

Arburese



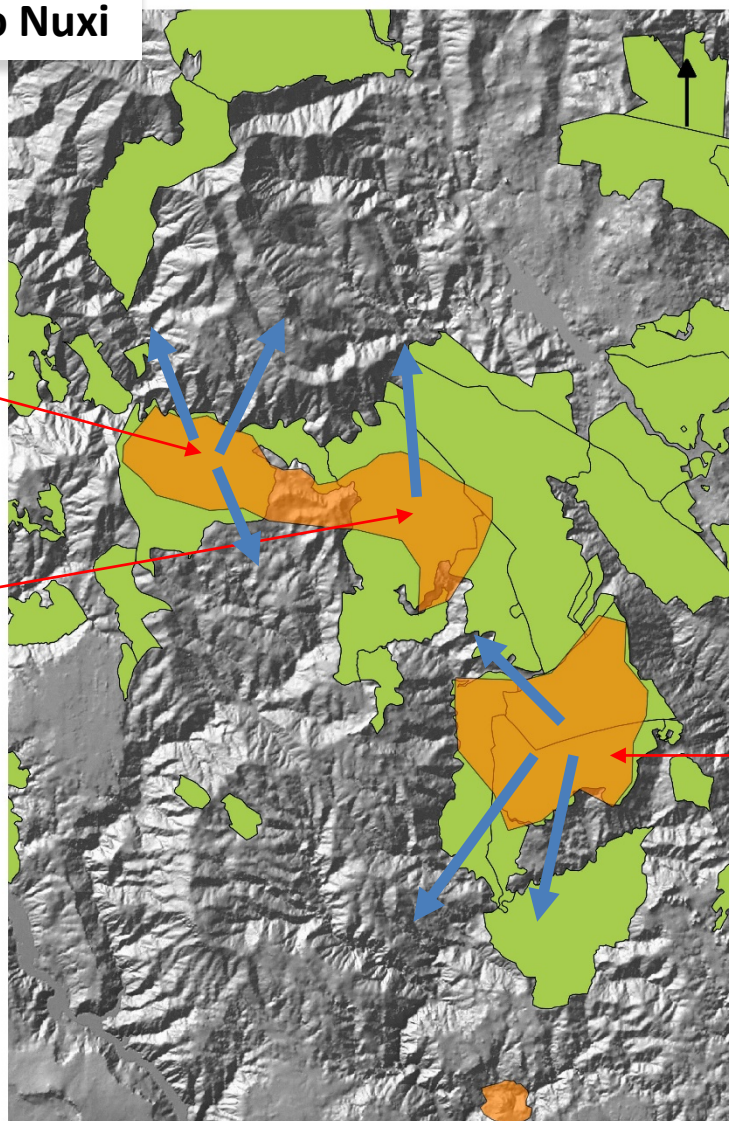
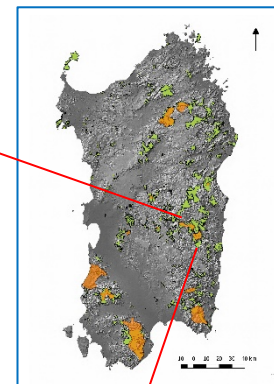
M. Linas

Montimannu

Marganai



Espansione naturale
Ulassai – Montarbu – Rio Nuxi



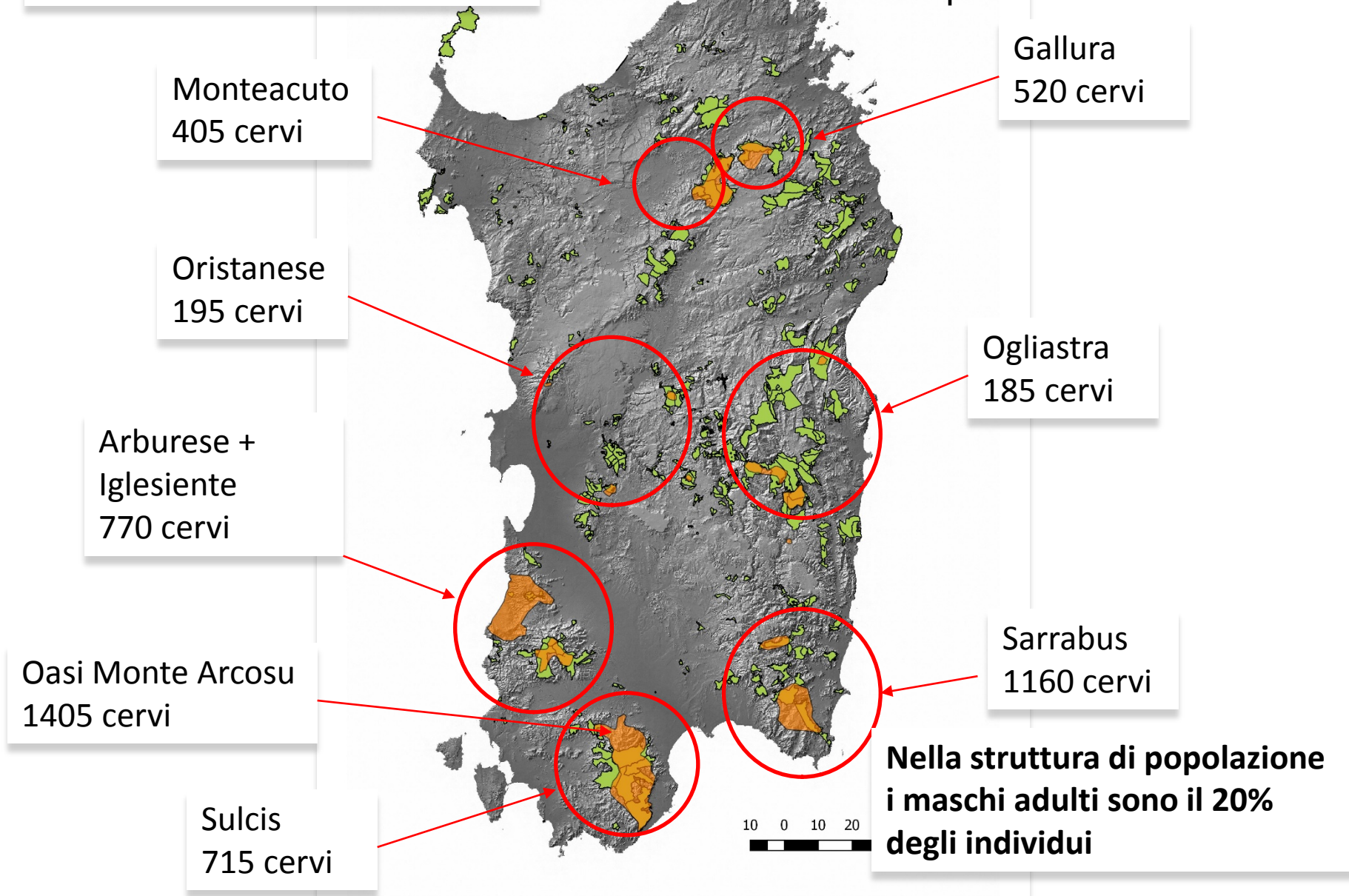
Rio Nuxi

Montarbu

Ulassai



Consistenza stimata in aree Forestas e WWF



**Consistenza stimata in
aree anche esterne ai C.F.**

Monteacuto
405 cervi

Oristanese
195 cervi

2009 Arburese (ISPRA)
Distance sampling \approx 2700 cervi

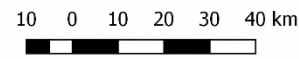
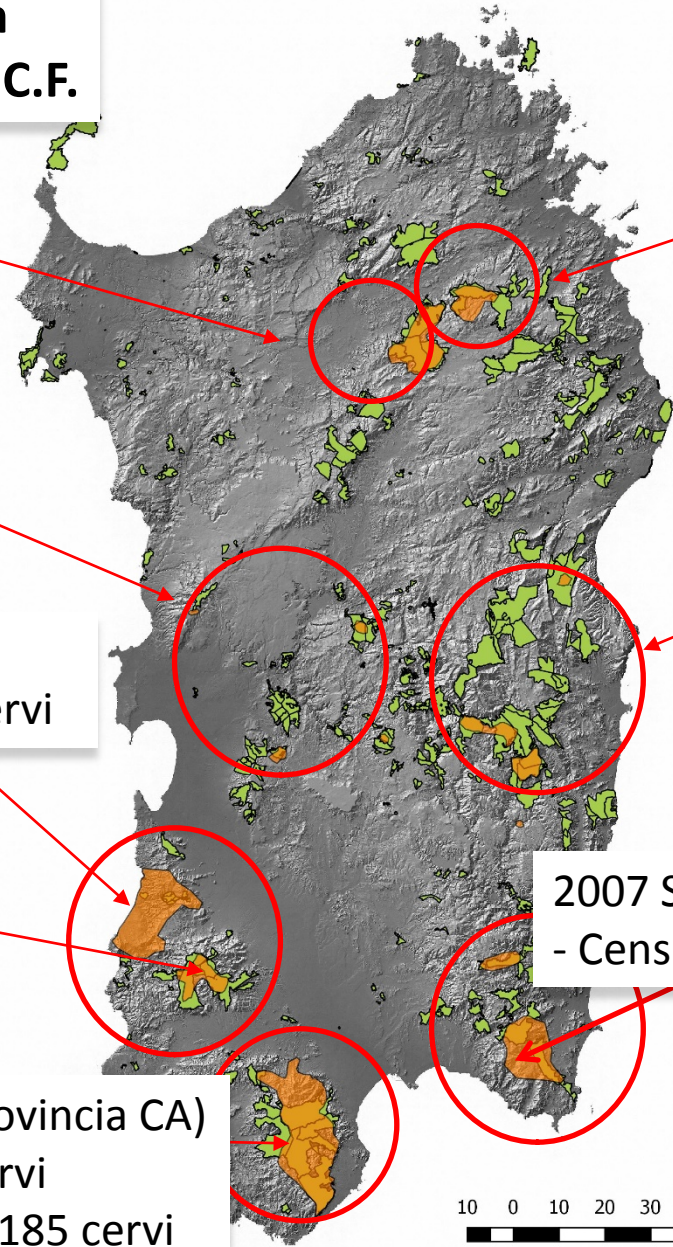
Iglesiente
300 cervi

2012 SIC "Monte Arcosu" (Provincia CA)
- Distance sampling \approx 4464 cervi
- Fecal Pellet Group Count \approx 4185 cervi

Gallura
520 cervi

Ogliastra
185 cervi

2007 Sud Sarrabus (Foresta)
- Censimento al bramito \approx 2145 cervi



GRAZIE PER L'ATTENZIONE

