

**LIFE WOLFALPS**

**Lo status della popolazione di lupo sulle Alpi: monitoraggio e comunicazione nel Progetto LIFE WolfAlps**

**Francesca Marucco**  
 Coordinatore scientifico - Project Manager Progetto Life Wolfalps  
 Centro di riferimento Grandi Carnivori, Ente di Gestione Aree Protette Alpi Marittime

Roma, 3 e 4 dicembre 2018

VERSO UN PIANO NAZIONALE DI MONITORAGGIO DEL LUPO

**Progetto LIFE WolfAlps**

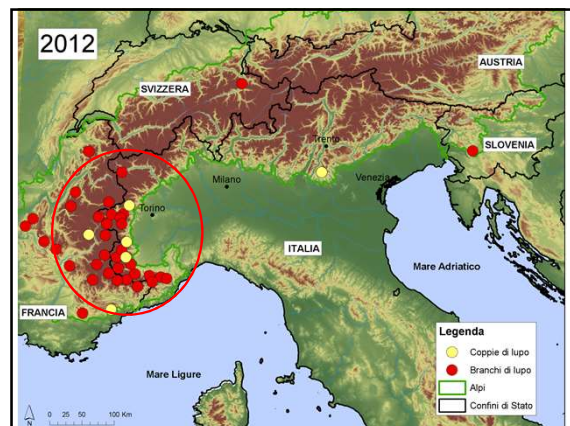
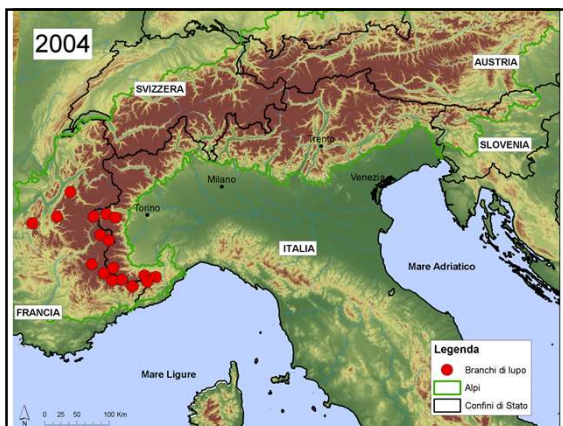
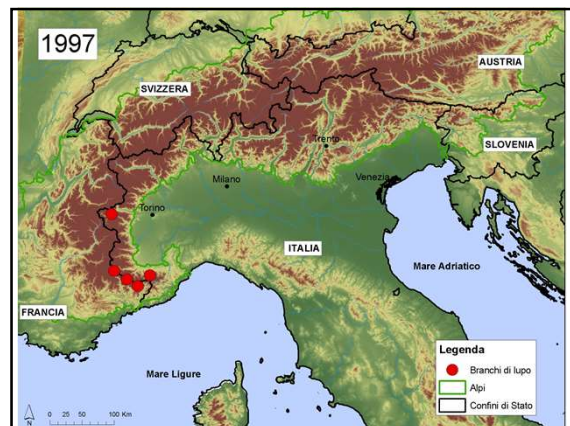
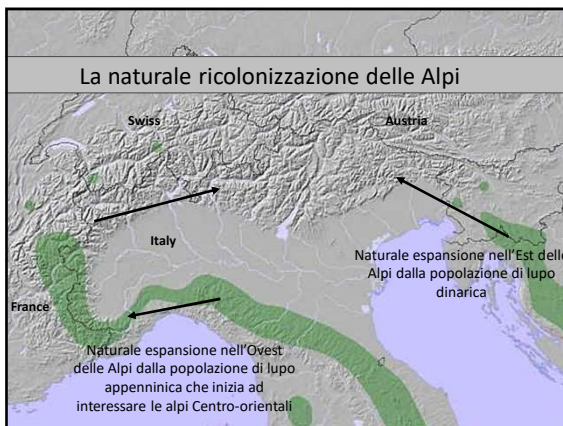
**"Il lupo nelle Alpi: implementazione di azioni coordinate di conservazione in aree chiave e non solo"**  
 2013-2018

LIFE WOLFALPS

**Perché questo progetto?**

LIFE WOLFALPS

UFFICIO NATURALISTICO





**Il Monitoraggio del lupo sulle Alpi italiane**

1. Strategia coordinata di Monitoraggio
2. Formazione degli operatori degli Enti - Network Lupo Alpi e Sforzo di campionamento
3. Risultati 2014-15, 2015-16 e 2017-18



LIFE WOLFALPS



**1. Strategia coordinata di Monitoraggio**

OBIETTIVI per la valutazione dello status della popolazione di lupo sulle Alpi italiane:

- 1) la distribuzione sul territorio
- 2) la dimensione della popolazione (stima delle unità riproduttive e del numero di lupi)
- 3) lo status genetico della popolazione

→ Trend nel tempo

Roma, 3 e 4 dicembre 2018

VERSO UN PIANO NAZIONALE DI MONITORAGGIO DEL LUPO

**1. Strategia coordinata di Monitoraggio**

- Obiettivi definiti
- Strategia di campionamento
- Definizioni comuni e Criteri standards



LIFE WOLFALPS

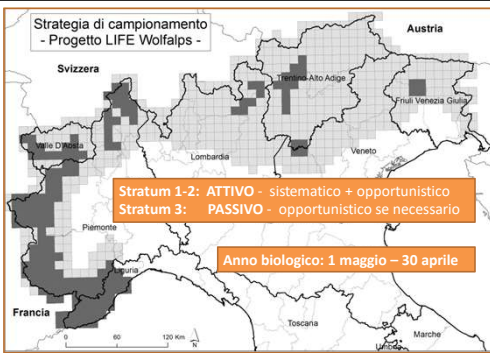
**1. Strategia coordinata di Monitoraggio**

- Obiettivi definiti
- Strategia di campionamento
- Definizioni comuni e Criteri standards



LIFE WOLFALPS

Strategia di campionamento - Progetto LIFE Wolfalps -




Stratum 1-2: ATTIVO - sistematico + opportunistico  
Stratum 3: PASSIVO - opportunistico se necessario

Anno biologico: 1 maggio - 30 aprile

LIFE WOLFALPS

Standardizzazione dei criteri di interpretazione dei dati  
DATI C1 - C2 - C3



LIFE WOLFALPS

Standardizzazione dei criteri di interpretazione dei dati  
DATI C1 - ~~C2~~ - C3



Predazione

Raccolta fatte

LIFE WOLFALPS

Standardizzazione dei criteri di interpretazione dei dati  
DATI ~~C1~~ - C2 - C3



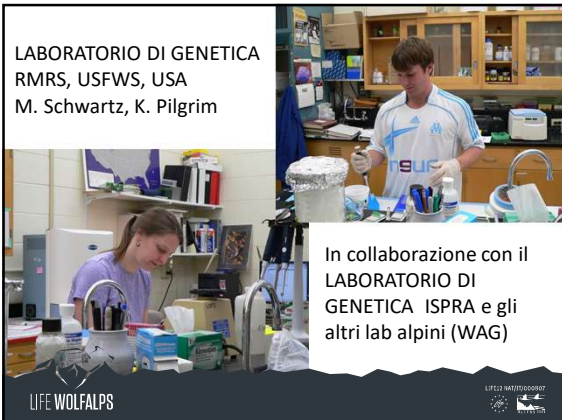
Fototrappole

Fotografie dirette

Analisi genetiche sui campioni raccolti

LIFE WOLFALPS

LABORATORIO DI GENETICA  
RMRS, USFWS, USA  
M. Schwartz, K. Pilgrim



In collaborazione con il LABORATORIO DI GENETICA ISPRA e gli altri lab alpini (WAG)

LIFE WOLFALPS

Il Monitoraggio del lupo nel LIFE Wolfalps

1. Strategia coordinata di Monitoraggio
2. Formazione degli operatori degli Enti - Network Lupo Alpi e Sforzo di campionamento



WORKSHOPS LOCALI

LIFE WOLFALPS

UNICO SISTEMA DI NOMENCLATURA E DI CODICI A LIVELLO ALPINO



ID: Regione PIEMONTE - Prov. CN  
Valle: \_\_\_\_\_

MANUALE ISTRUZIONI DI CAMPO

PORTALE WEBGIS SUL LUPO

ISTRUZIONI PER LA RACCOLTA DEI SEGNI DI PRESSIONE DEL LUPO SULLE ALPI

LIFE WOLFALPS

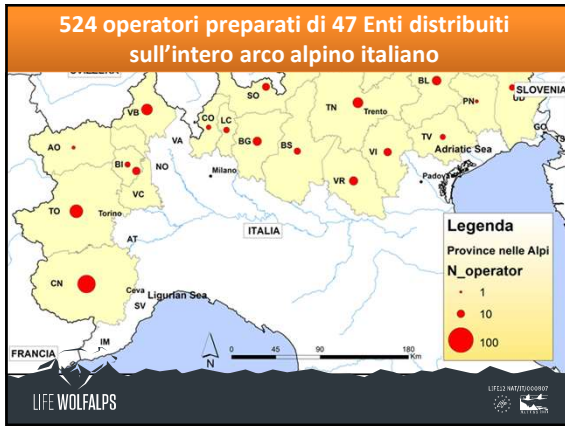
2. Formazione degli operatori degli Enti e Network Lupo Alpi



MONITORAGGIO ISTITUZIONALE e COORDINATO

CORSI DI FORMAZIONE

LIFE WOLFALPS

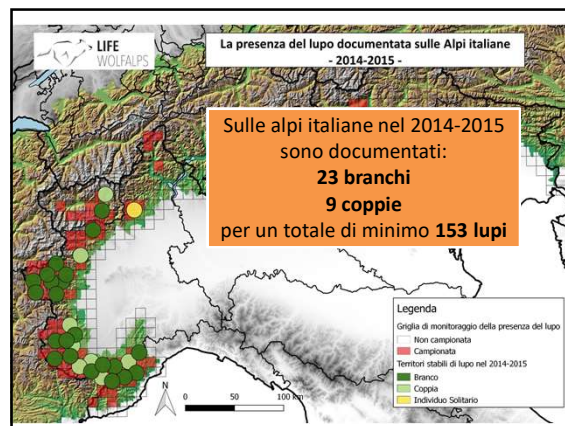
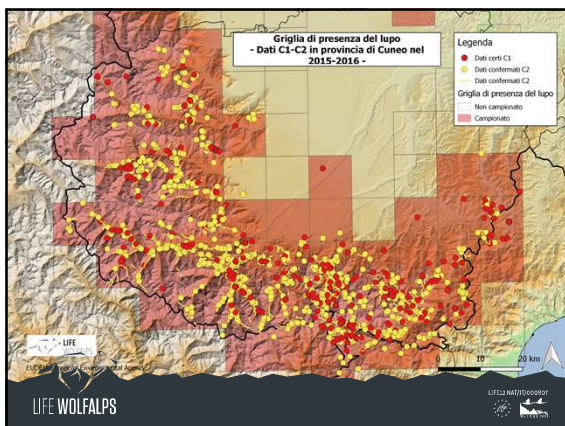
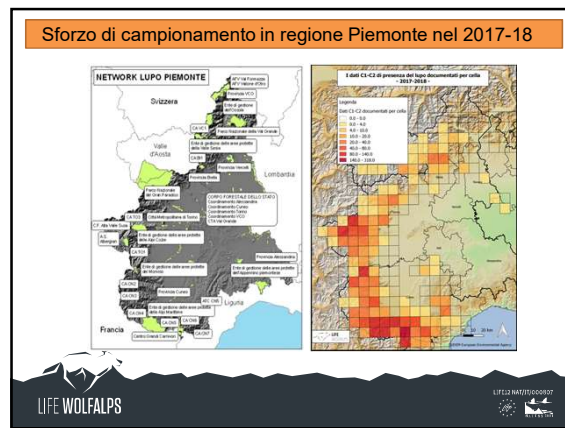
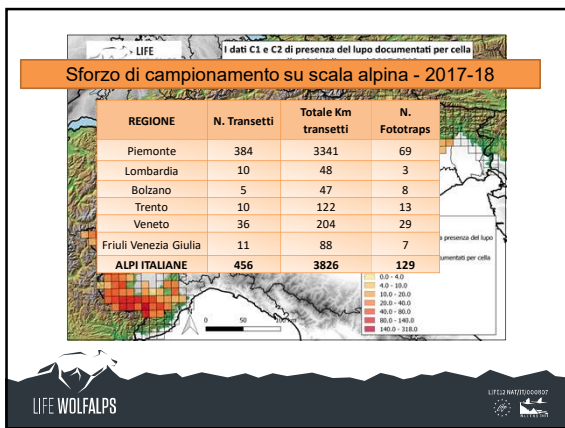


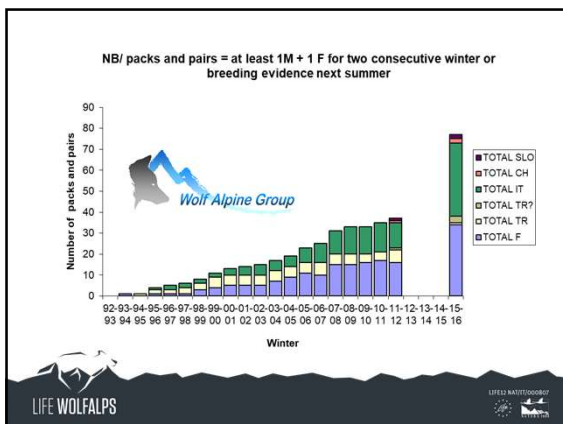
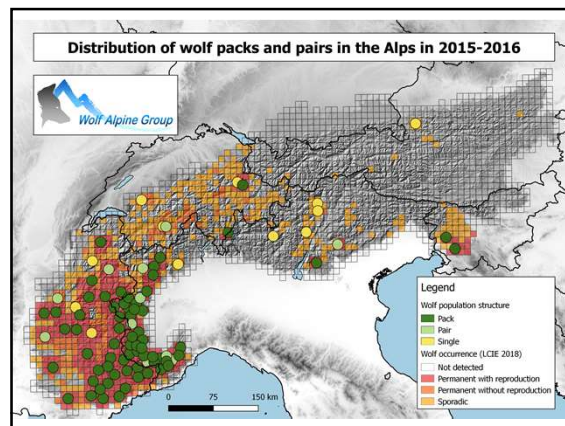
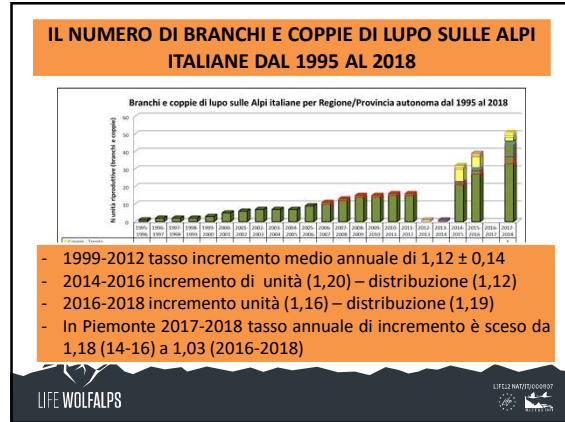
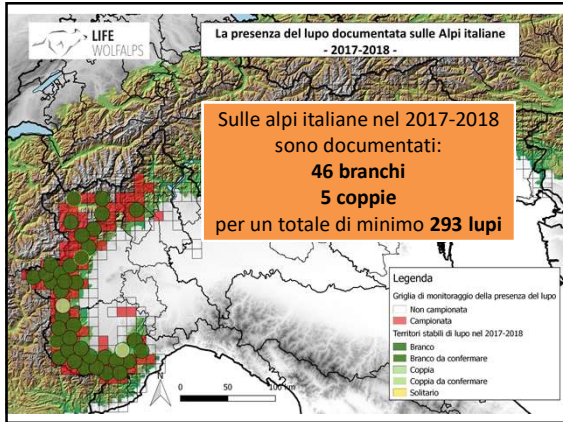
**Il Monitoraggio del lupo sulle Alpi italiane con focus sulla regione Piemonte**

1. Strategia coordinata di Monitoraggio
2. Formazione degli operatori degli Enti - Network Lupo Alpi e Sforzo di campionamento
3. Risultati 2014-15, 2015-16 e 2017-18

[www.lifewolfalps.eu/downloads](http://www.lifewolfalps.eu/downloads)

LIFE WOLFALPS





**SECONDO OBIETTIVO: COMUNICARE**

Comunicare il ritorno naturale del lupo e le problematiche connesse con dati scientifici, oggettivi, in modo trasparente e imparziale usando toni pacati

The moment when you realize how many things you have to do and decide to take a nap.

yourcards.com

### OSTACOLI COMUNICATIVI

- IL LUPO E' UN PEZZO DI CONVERSAZIONE**  
→ Tutti hanno già un'opinione
- E da sempre stra-simboleggiato**  
→ molte storie e leggende

Roma, 3 e 4 dicembre 2018

ISPRA

VERSO UN PIANO NAZIONALE DI MONITORAGGIO DEL LUPO

### OSTACOLI COMUNICATIVI

- IL LUPO E' UN'AFFARE ELETTORALE**  
→ A very useful scapegoat! (see *Science*, March 2014, by Chapron & López-Bao)
- E poi il LUPO PIACE!!!!**  
→ Il lupo (sfortunatamente) è news

Roma, 3 e 4 dicembre 2018

ISPRA

VERSO UN PIANO NAZIONALE DI MONITORAGGIO DEL LUPO

### STRATEGIA WOLFALPS

- CAPIRE LE ATTITUDINI E OPINIONI: EX-ANTE e EX-POST HUMAN DIMENSION SURVEYS
- STRATEGIA DI COMUNICAZIONE CONDIVISA: ASCOLTARE PRIMA DI PARLARE, Evitare approccio top-down
- LA SQUADRA: Gruppo di COMUNICAZIONE
- Press review quotidiana
- Approccio PARTECIPATIVO: Piattaforme locali

Roma, 3 e 4 dicembre 2018

ISPRA

VERSO UN PIANO NAZIONALE DI MONITORAGGIO DEL LUPO

### Risultato:

#### 4 anni pieni di attività di comunicazione

LIFE WOLFALPS

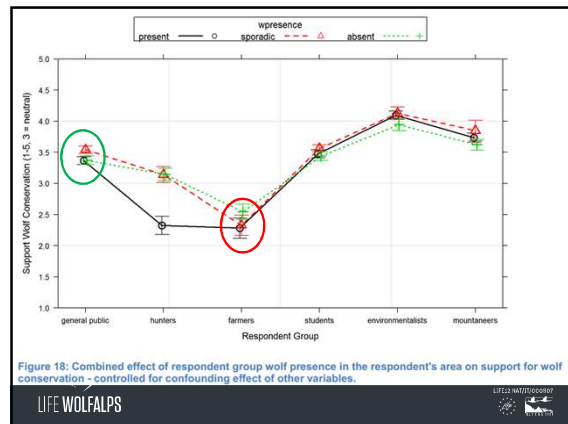
LIFE12 NAT/IT/000907

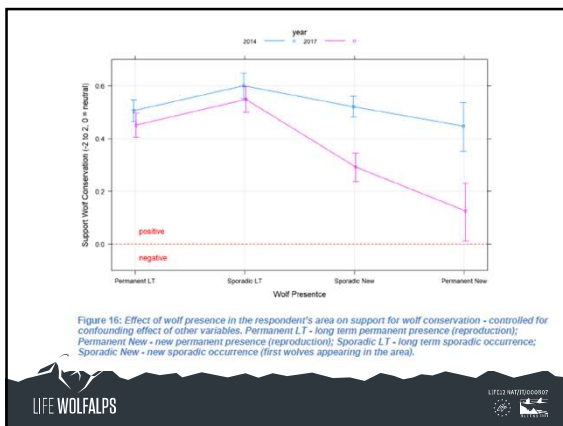
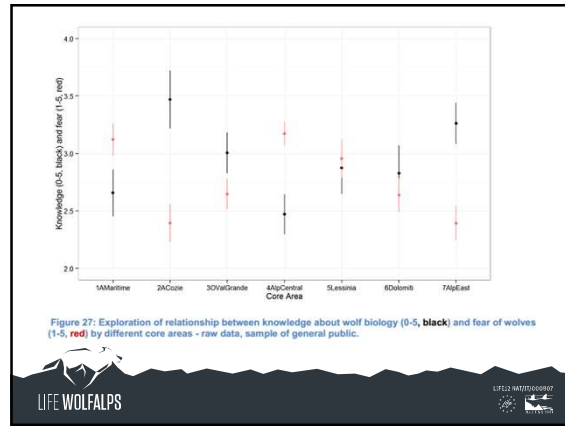
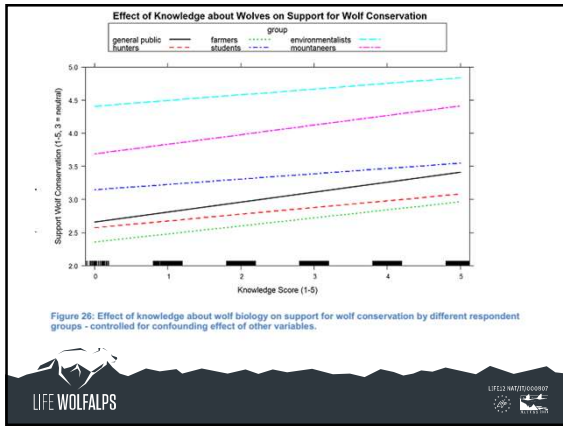
### Studio iniziale e finale delle attitudini generali del pubblico, cacciatori e allevatori nei confronti del lupo e della gestione

Majic et al. 2015, 2018

LIFE WOLFALPS

LIFE12 NAT/IT/000907





**Grazie per l'attenzione!**

[www.lifewolfalps.eu](http://www.lifewolfalps.eu)

[www.centrograndicarnivori.it](http://www.centrograndicarnivori.it)