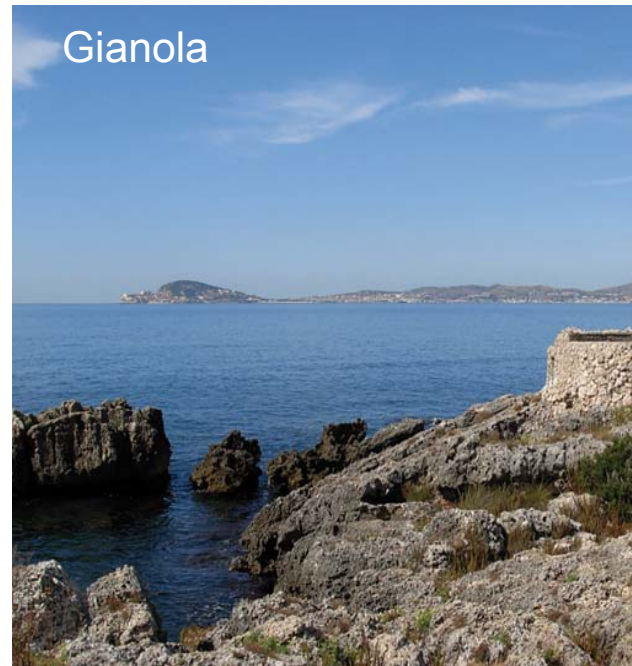


Le tre aree naturali protette del Parco Riviera di Ulisse



Ente Parco Regionale
RIVIERA di ULISSE



REGIONE
LAZIO



Il Parco regionale urbano di Monte Orlando



Ente Parco Regionale
RIVIERA di ULISSE



REGIONE
LAZIO



Il Parco Regionale suburbano di Gianola e Monte di Scauri



Ente Parco Regionale
RIVIERA di ULISSE



REGIONE
LAZIO



Il monumento naturale Promontorio Villa di Tiberio e Costa Punta Capovento-Punta Cetarola



Ente Parco Regionale
RIVIERA di ULISSE



REGIONE
LAZIO



SIC e ZPS nella Riviera di Ulisse

Costa rocciosa tra Sperlonga e Gaeta

SIC/ZPS IT6040022

**Formia e Minturno - Promontorio di Gianola
e Monte di Scauri**

SIC/ZPS IT6040023

Formia e Minturno - Rio S. Croce

SIC IT6040024

Minturno - Fiume Garigliano (tratto terminale)

SIC IT6040025

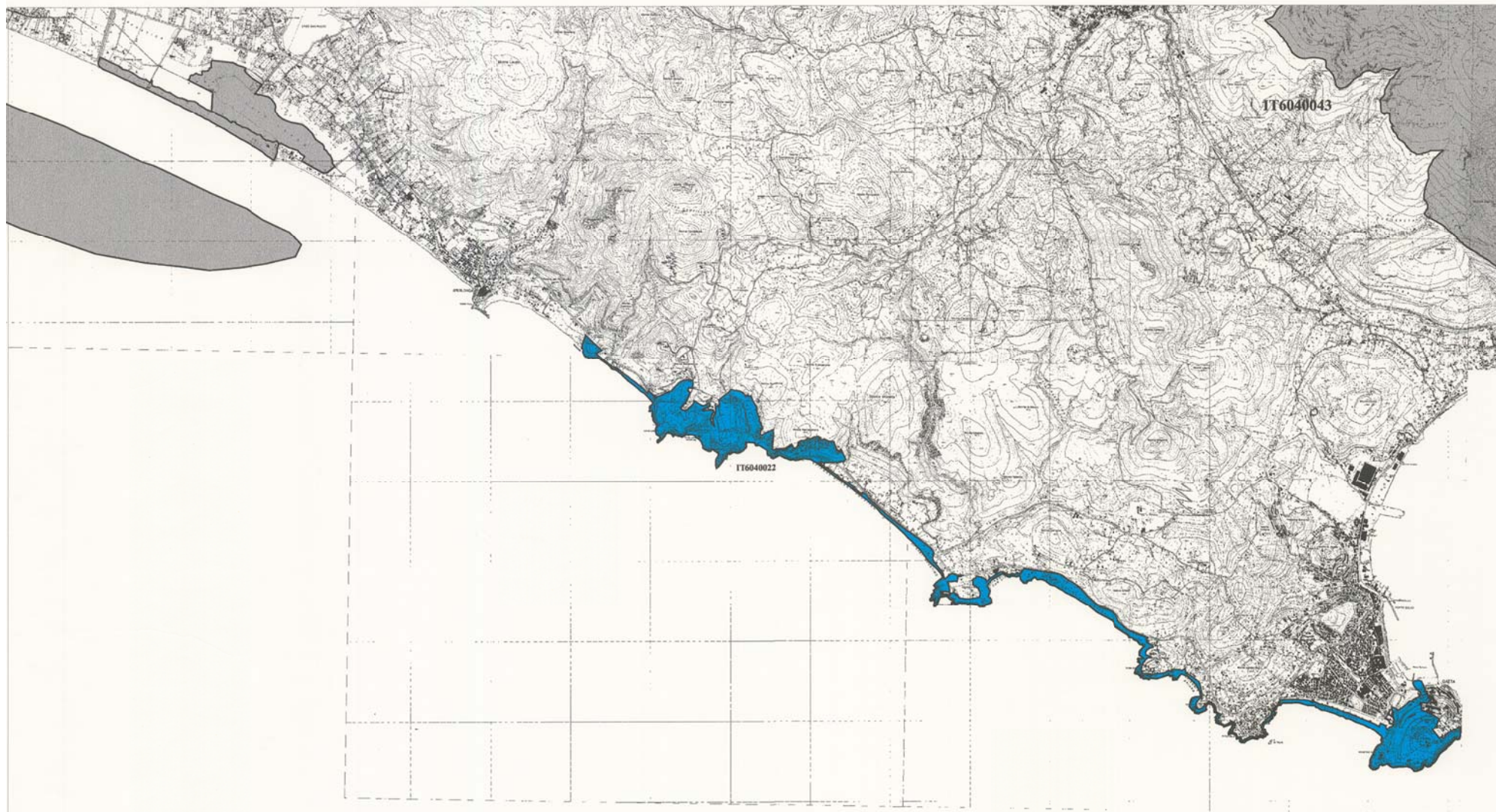


**REGIONE
LAZIO**

**Regione Lazio
Codice sito: IT6040022**

- Denominazione: Costa Rocciosa Sperlonga - Gaeta - Superficie: 233 ha

Scala 1:25.000



Ente Parco Regionale
RIVIERA di ULISSE

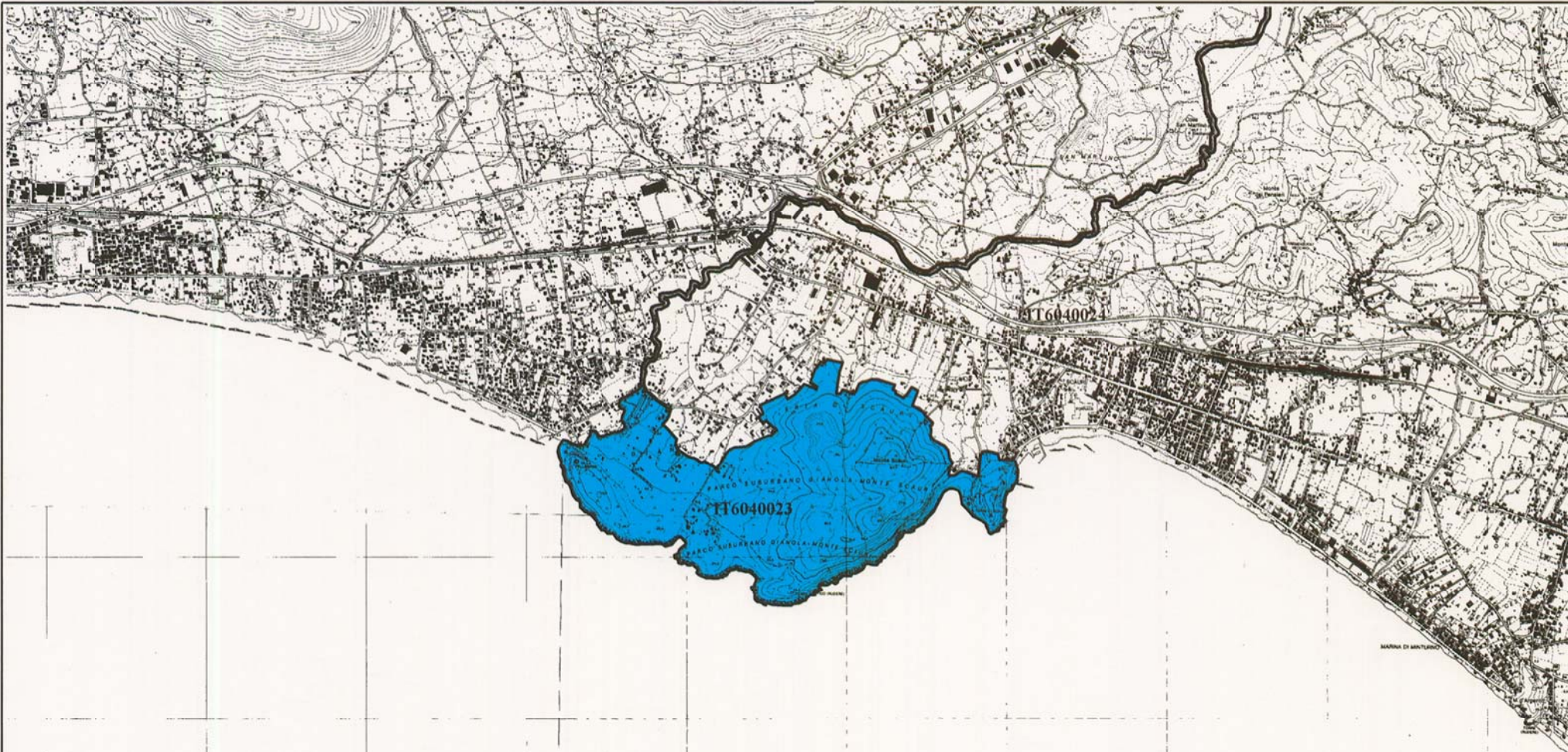


**REGIONE
LAZIO**



**REGIONE
LAZIO**

Regione Lazio
Codice sito: IT6040023- Denominazione: - Gianola e Monte Scauri - Superficie: 224 ha
Scala 1:25.000



Ente Parco Regionale
RIVIERA di ULISSE

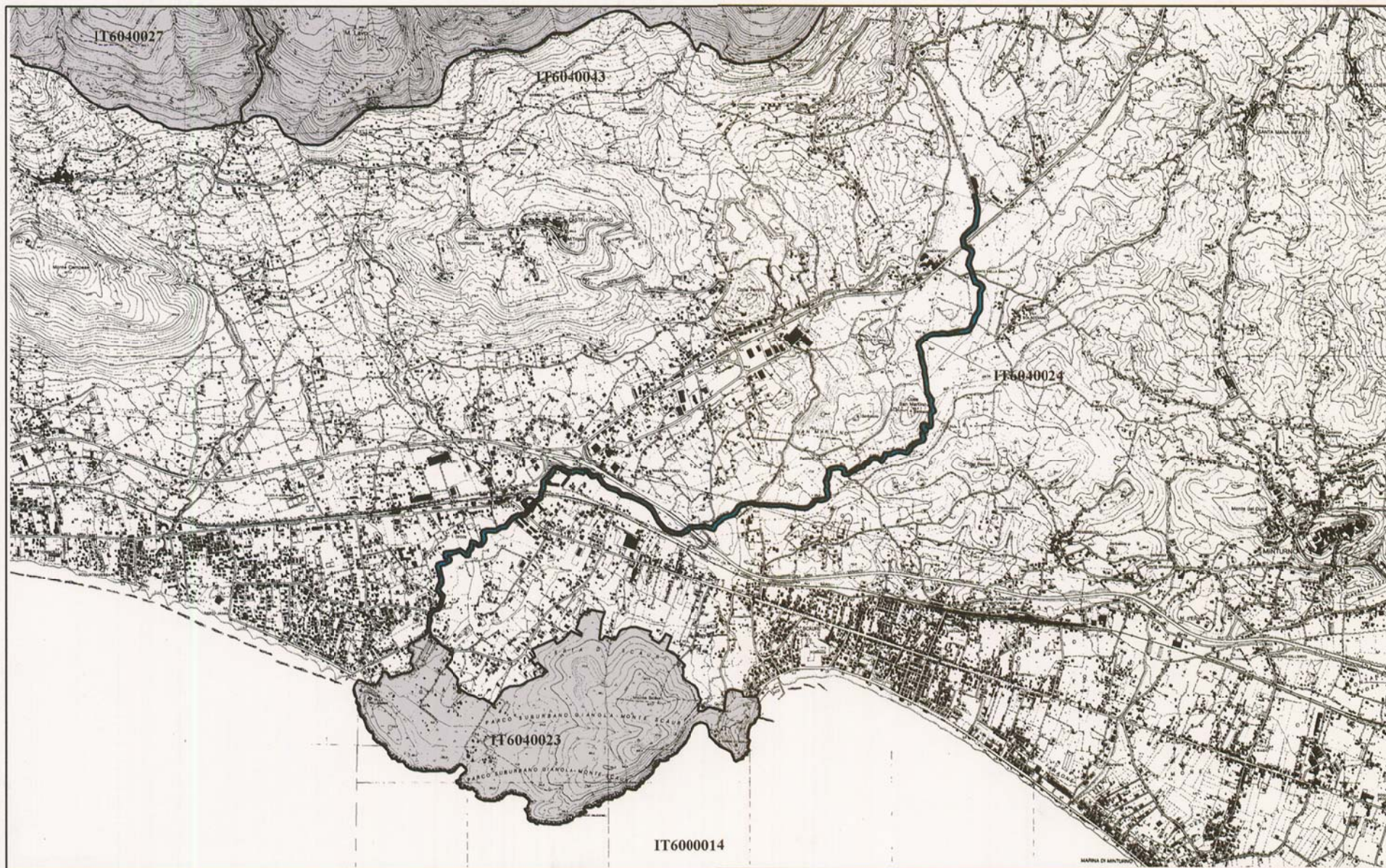


**REGIONE
LAZIO**



**REGIONE
LAZIO**

Regione Lazio
Codice sito: IT6040024- Denominazione: - Rio Santa Croce - Superficie: 20 ha
Scala 1:25.000





**REGIONE
LAZIO**

Regione Lazio
Codice sito: IT6040025 - Denominazione: Fiume Garigliano - Superficie: 12 ha
Scala 1:10.000



Ente Parco Regionale
RIVIERA di ULISSE



**REGIONE
LAZIO**