

**ISPRA – STATI GENERALI DEL VERDE URBANO
VERDE E BENESSERE IN CITTA'
AI TEMPI DEL COVID-19
(Novembre 23-24, 2020)**



Verde urbano e salute: cosa sappiamo e cosa possiamo fare.

Il lavoro del Centro Europeo Ambiente e Salute dell'OMS e il progetto GreenUr

November 24, 2020 on-line workshop

Author: P. Mudu - WHO/Europe, European Centre for Environment and Health

Presenters: F. Racioppi P. Mudu

Introduzione

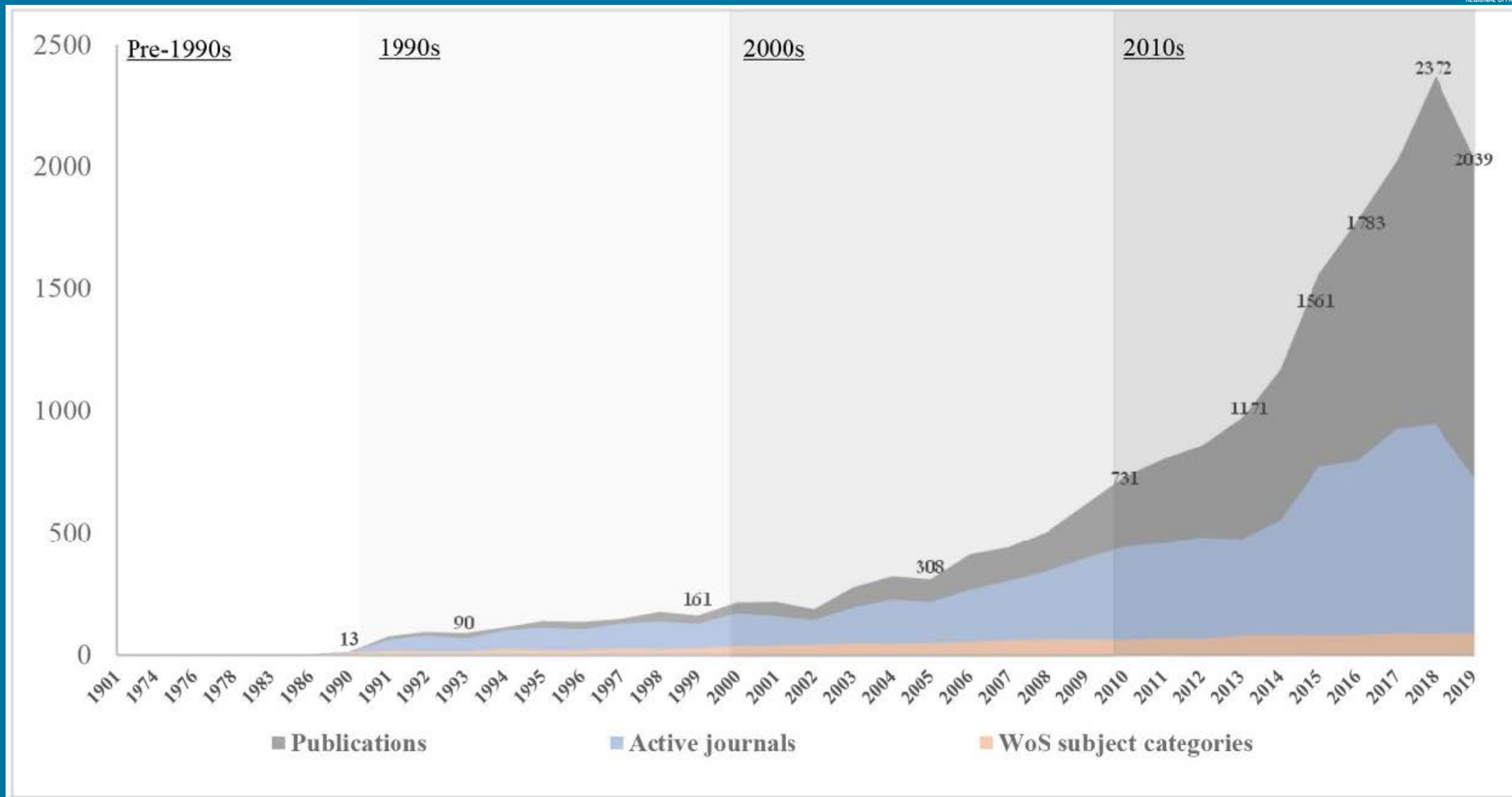
Alcune questioni in relazioni alle attività dell'OMS

- Quale è l'evidenza degli effetti degli spazi verdi sulla salute?
- Le sfide per la produzione di stime degli impatti degli spazi verdi sulla salute
- Il lavoro dell'OMS e il progetto per uno strumento informatico di supporto per attività educative e di pianificazione.

Conclusioni

Evidenza degli effetti sulla salute degli spazi verdi

Numero di pubblicazioni per anno



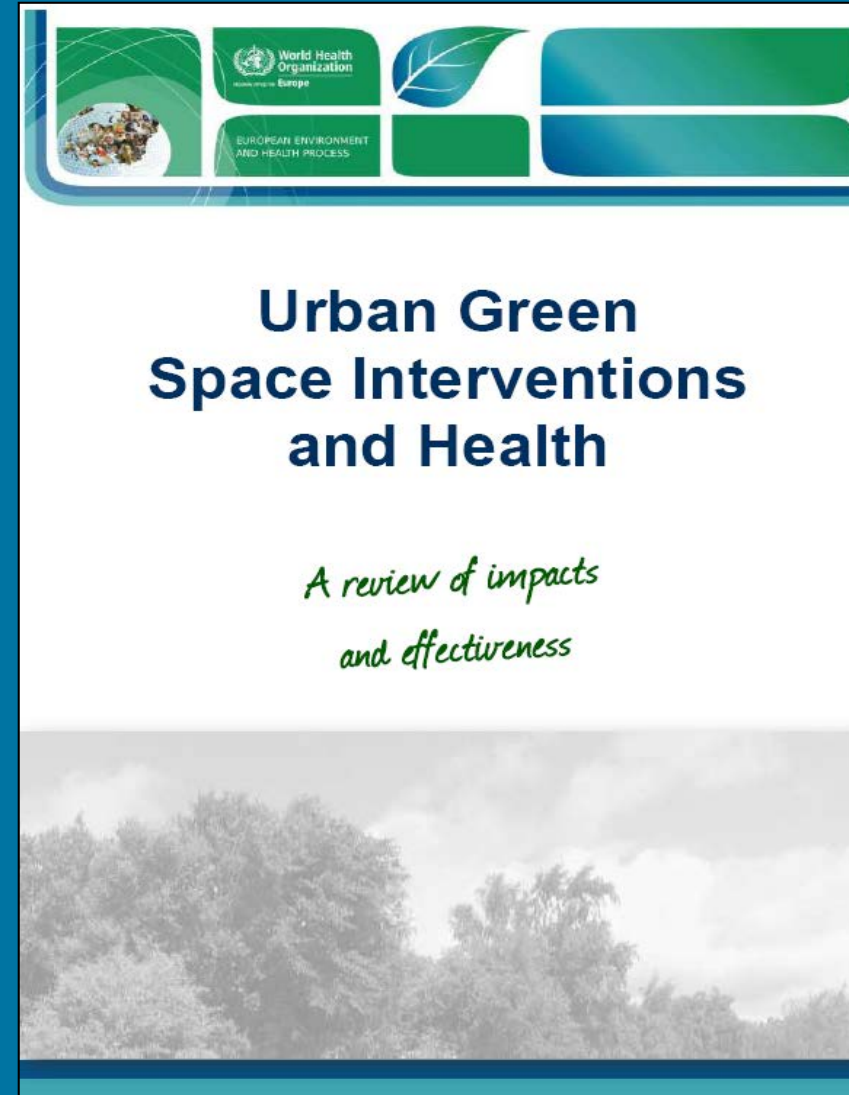
Zhang et al., 2019:

Evidenza degli effetti sulla salute degli spazi verdi

- Improved mental health and cognitive function
- Reduced cardio vascular morbidity
- Reduced prevalence of type2 diabetes
- Improved pregnancy outcomes
- Reduced mortality ...



Offire messaggi chiave per la pianificazione e la gestione degli spazi verdi



Interventi sul verde urbano: una guida dell'OMS per la progettazione



Guide pratiche per attori locali



**Kaupunkivihreä:
opas toimintaan**



**Städtische Grünflächen:
Eine Handlungsanleitung**



**Interventi sul
patrimonio
del verde urbano.
Una guida per la
progettazione
partecipata**



**Espaces verts urbains:
un plaidoyer pour agir**



**Espaços verdes urbanos:
um manual para a ação**

<https://www.euro.who.int/en/health-topics/environment-and-health/urban-health/publications/2017/urban-green-spaces-a-brief-for-action-2017>



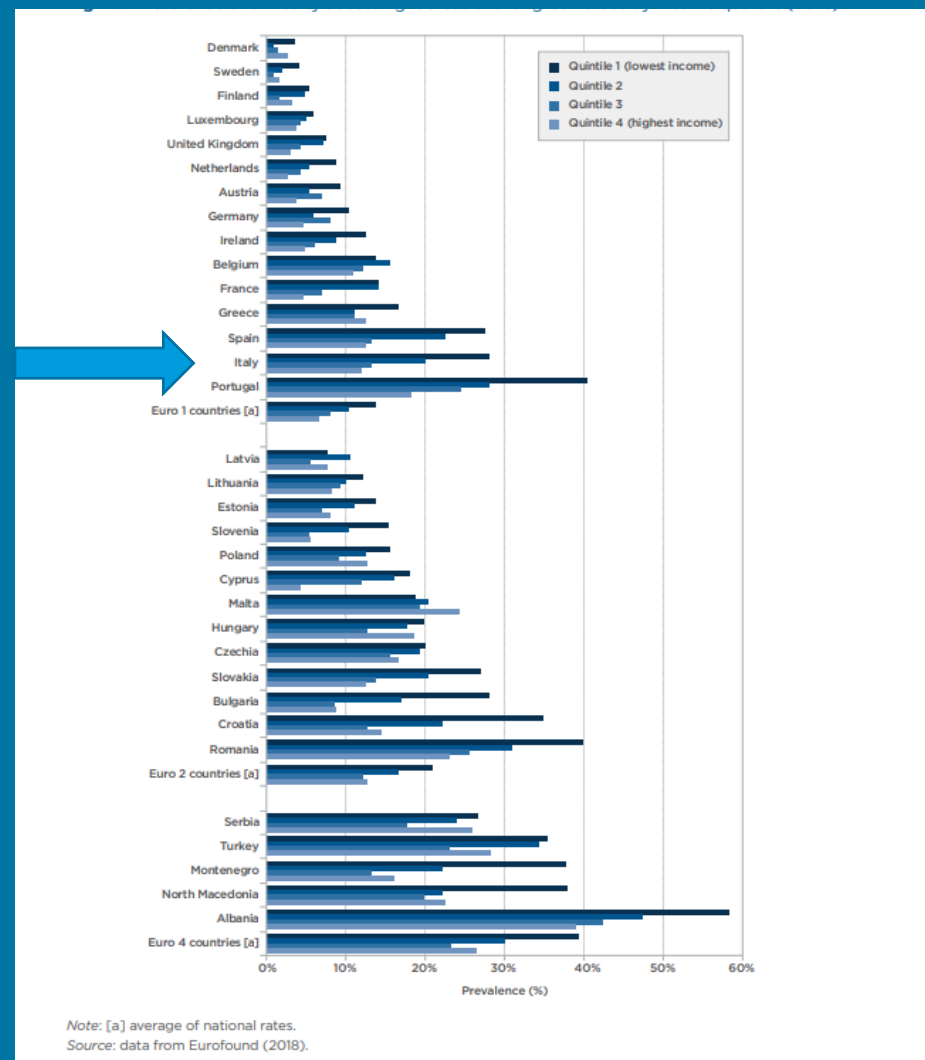
L'accesso al verde non e' uguale per tutti.

SITUAZIONE: In quasi tutti i Paesi, le persone con il piu' basso stato socio-economico riferiscono di avere maggiori difficolta' ad accedere al verde o a spazi ricreativi, rispetto a persone con uno stato socio-economico piu' elevato.

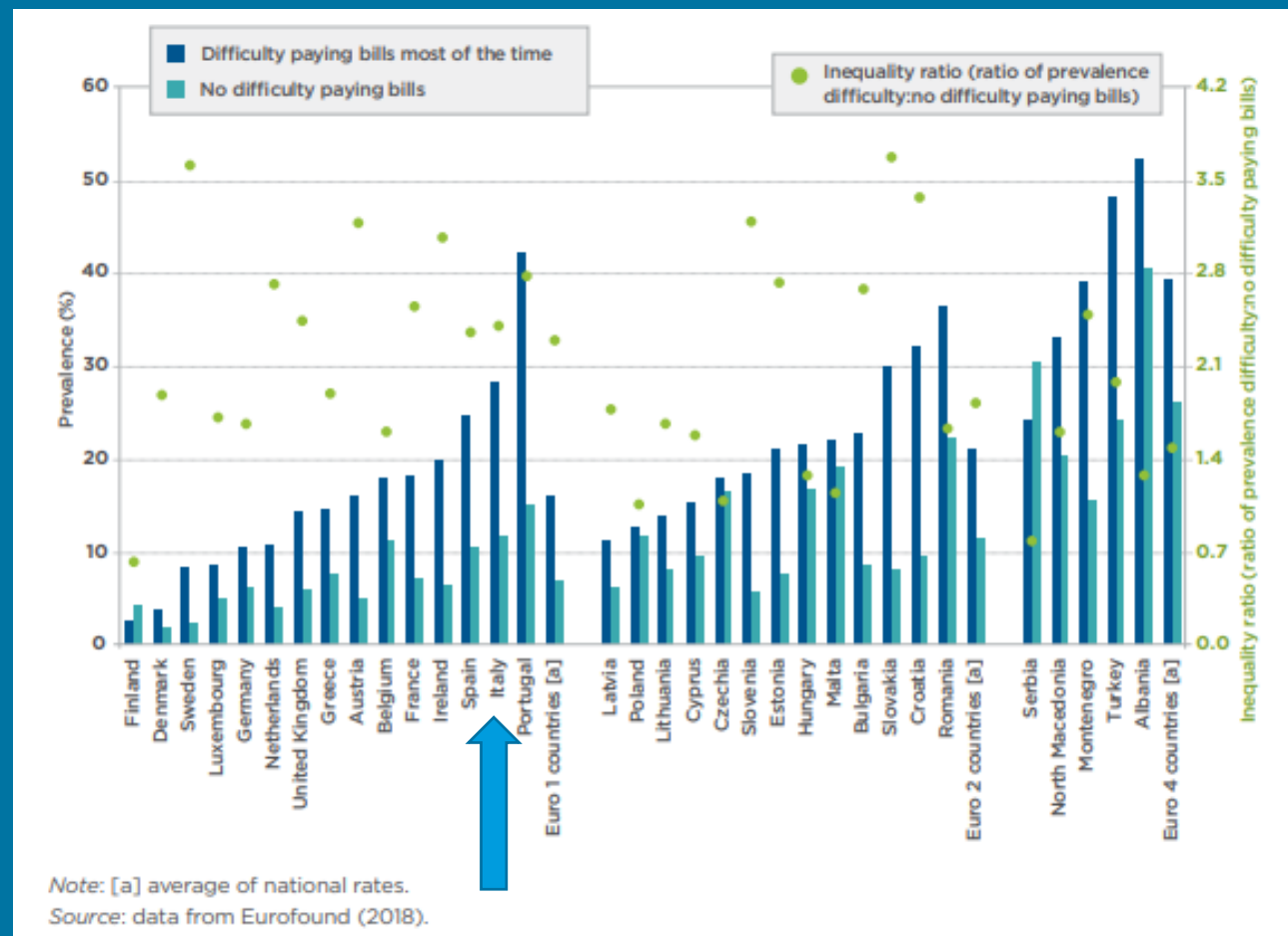
SVILUPPI: Nonostante non sia possibile paragonare direttamente i dati con quelli degli studi precedenti a causa dell'utilizzo di indicatori diversi, le ineguaglianze socio-economiche nell'accesso al verde e agli spazi ricreativi sembrano persistere nel tempo.



- Prevalenza della difficoltà di accedere al verde o spazi ricreativi per quartile di distribuzione del reddito (2016)



- Prevalenza della difficoltà di accedere al verde o spazi ricreativi per difficoltà a pagare i conti (2016)



Sfide

Sfide nelle stime degli impatti degli spazi verdi sulla salute

- **Come definire/classificare gli spazi verdi?**
- **Quali sono i migliori indicatori da utilizzare per gli spazi verdi?**
- **Come possiamo mettere in relazione spazi verdi e salute?**
- **Ci sono dei livelli minimi/soglie da considerare quando trattiamo l'esposizione agli spazi verdi?**
- **Quanto efficaci sono gli interventi sugli spazi verdi per la promozione di benefici a livello fisico, psicologico e sociale?**

Strumenti prodotti dall'OMS

Cosa e' GreenUr ?

Un software con una interfaccia semplice per misurare la disponibilita' di spazi verdi, per aumentare la consapevolezza dell'importanza della relazione tra spazi verdi e salute e per promuovere nuove ricerche.

- Un utilizzo fondamentale e' quello di supporto per attivita' di didattiche ed educative su ambiente e salute.
- GreenUr e' co-finanziato dal Ministero dell'Ambiente, Conservazione della Natura e Sicurezza Nucleare (BMUB) della Germania. La Climate & Clean Air Coalition ha anche contribuito allo sviluppo del progetto negli anni 2017-2018.

GreenUr schermo di benvenuto

Green Urban Space ver 0.44

Start > Settings > Study Area > Data > Analysis



GreenUr

English ▾

[Disclaimer](#)

[Glossary](#)

[Terms of Use](#)

[Manuals](#)

Citation

Load last project

Load existing project

Create project

Welcome to GreenUr

▶ What is GreenUr!

▶ Getting Started

▶ Acknowledgements

Please note that the welcome screen design may be different from the ones shown here

Back

Cancel

Help

Next

GreenUr
Developed by WHO
(available upon request for testing)

Demo di GreenUr

(2 minuti)

Conclusioni

Revisione della versione 0.44 di GreenUr

Test della versione in alcune città' 2021

Uso della migliore evidenza su spazi verdi e salute mentale come informazione addizionale per gli utilizzatori di GreenUr

Revisione dei metodi usati per la stima degli effetti dell'inquinamento atmosferico.

Gli spazi verdi giocano un ruolo fondamentale per fare avanzare la sostenibilità ecologica delle città' e la promozione della salute. Gli esperti di ambiente e salute possono giocare un ruolo di rilievo per fare avanzare una agenda politica con scelte più sostenibili.

Grazie – Thank you – Merci – Danke – Спасибо



World Health
Organization

REGIONAL OFFICE FOR **Europe**



Thanks to:

Matthias Braubach

Anika Weinmann, Charlotte Eberz and Markus Neteler

Thanks for support also to: Dorota Jarosinska, Francesca Racioppi, Nathalie Roebbel

Web sites

Environment and health: euro.who.int/envhealth

Some of activities presented are co-funded by the German Ministry of Environment (BMU) and the French Ministry of Health

WHO Regional Office for Europe

Bonn Office - WHO European Centre for
Environment and Health

Platz der Vereinten Nationen 1

53113 Bonn - Germany



World Health
Organization

REGIONAL OFFICE FOR **Europe**



Weltgesundheitsorganisation

REGIONALBÜRO FÜR **Europa**



Organisation
mondiale de la Santé

BUREAU RÉGIONAL DE L' **Europe**



Всемирная организация
здравоохранения

Европейское региональное бюро