



Tavolo di confronto EMAS e cambiamenti climatici

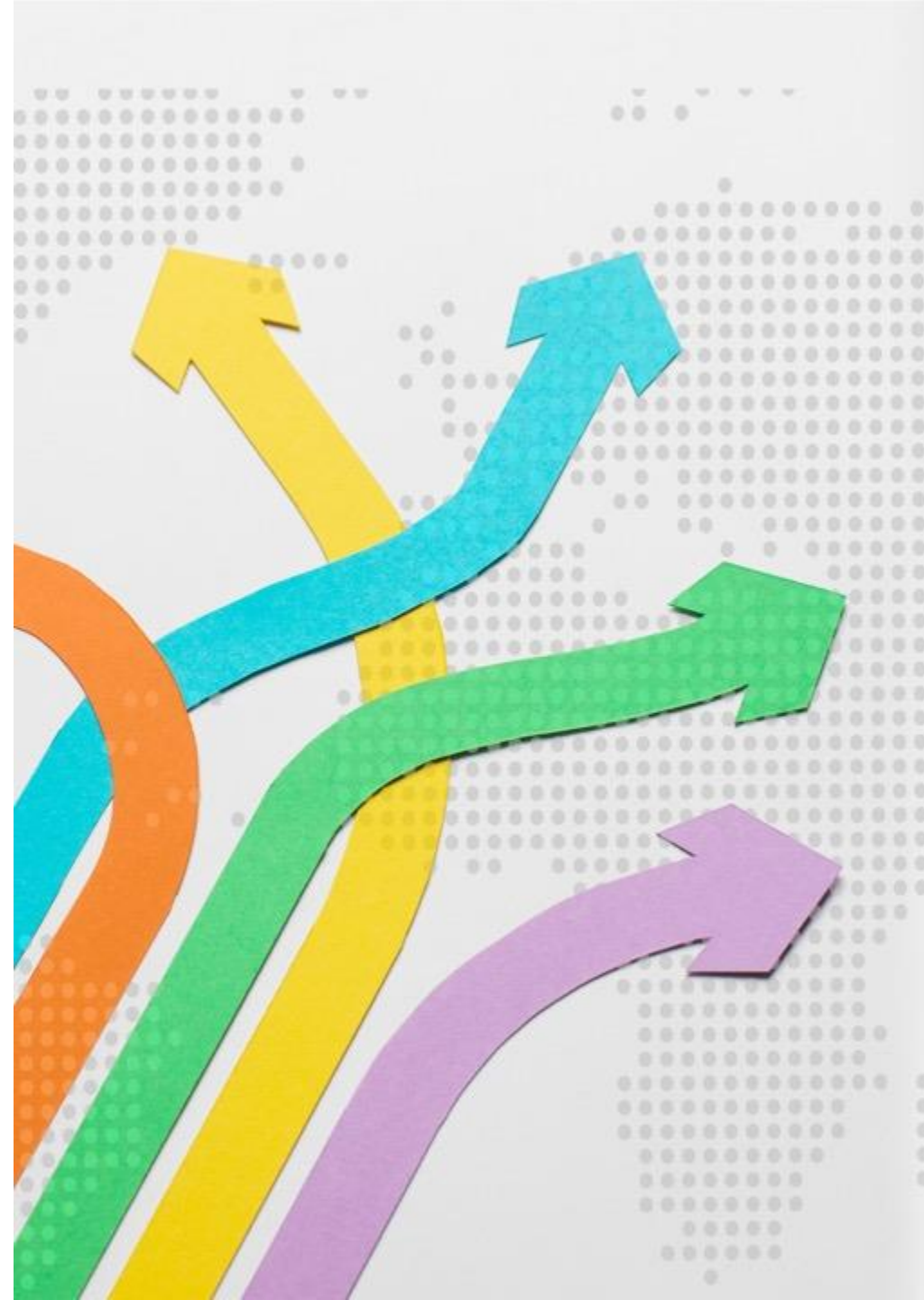
Claudia Poeta – Referente EMAS Burgo Group

21 GIUGNO 2021

Mission & Highlights

Burgo Group è la holding industriale di un gruppo operante nel settore della produzione e della distribuzione di **carta per il comparto grafico**, **carte speciali** (ad esempio per uso alimentare) e **cartone**, nonché in quello della produzione e vendita di **materie prime fibrose** (cellulosa, pasta legno, paste disinchiostrate) ed **energia**.

- **12** stabilimenti
- **15** linee produttive
- **due milioni di tonnellate** di carta/anno



LA PRODUZIONE DEL GRUPPO IN CIFRE 2020

1.966.000

MWh

Energia

1.542.000

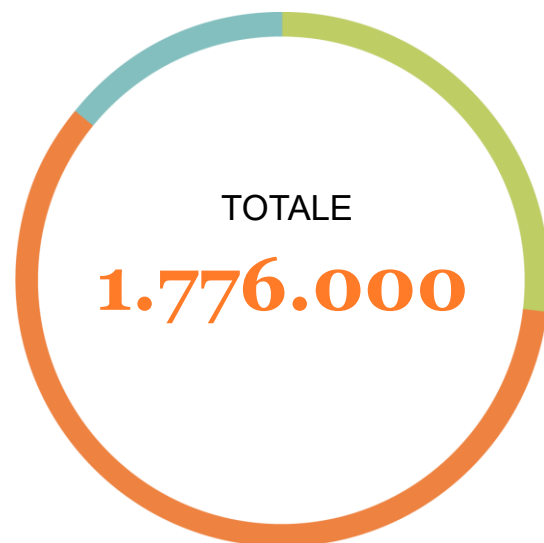
MWh

Energia per autoconsumo

424.000

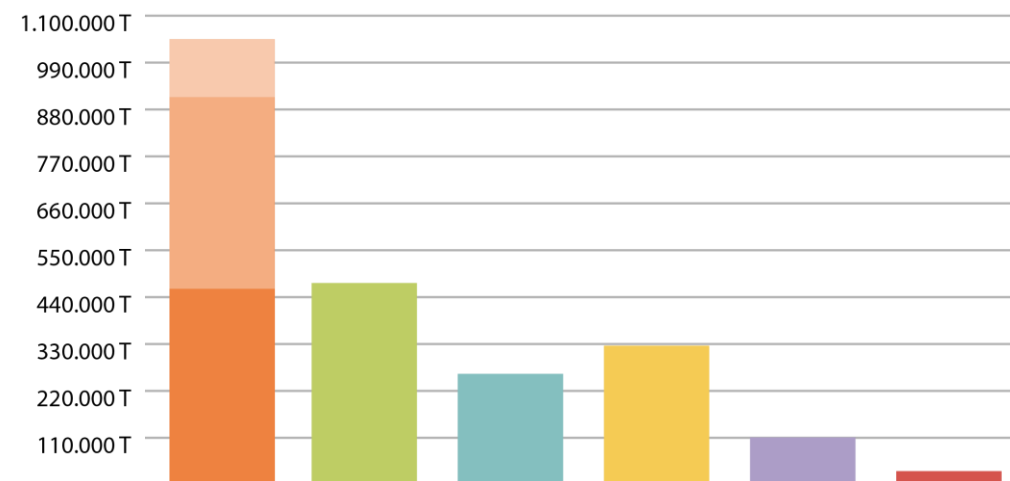
MWh

Energia ceduta alla rete



- Carte grafiche / Editoria **59%**
- Containerboard **27%**
- Carte specialties **14%**

PRODUZIONE DI CARTA IN TONNELLATE



- Patinate con legno
- Patinate senza legno
- Naturali senza legno
- Containerboard
- Carte speciali
- Cellulosa
- Pasta legno
- Ligninsulfonato



Gli stabilimenti del Gruppo

- Tutti i siti sono dotati di un Sistema di Gestione Ambientale e Certificati ISO 14001
- I siti registrati EMAS sono Toscolano, Treviso, Villorba, Verzuolo (CN), GEVER

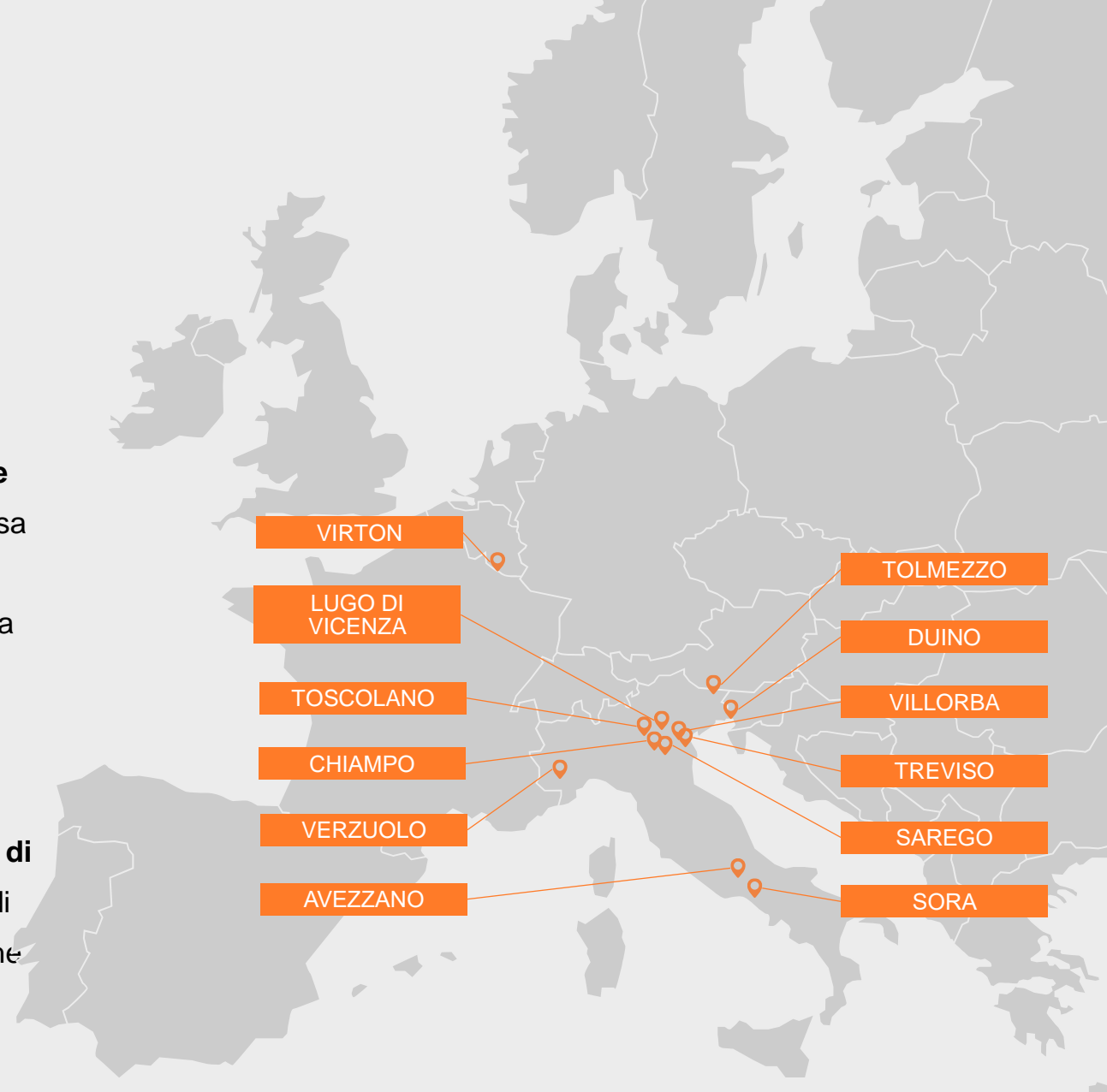


Gli stabilimenti del Gruppo

Burgo Group svolge la sua attività industriale attraverso 12 stabilimenti, di cui 11 in Italia e uno in Belgio, con 15 linee di produzione.

Alle **15 paper machines** si aggiungono **due linee di produzione della cellulosa** (pulp lines). La produzione e la vendita di cellulosa avvengono attraverso la società belga Burgo Ardennes mentre nello stabilimento di Mosaico di Tolmezzo viene prodotta cellulosa per autoconsumo. Il Gruppo si avvale inoltre di **una linea di produzione di pasta legno** per solo uso interno, presso lo stabilimento di Duino.

La capacità produttiva del Gruppo comprende anche **12 centrali di produzione di elettricità e vapore**. Gli stabilimenti sono dotati di centrali elettriche e di impianti per produrre energia elettrica anche attraverso il riutilizzo energetica del Gruppo. di residui di produzione, biomasse e impianti fotovoltaici. Gli impianti assicurano l'autosufficienza



IL COMITATO «GREEN DEAL» DI BURGO GROUP

- Ispirandosi al programma Green Deal lanciato dalla Commissione Europea, è stato attivato nel 2020 a livello di Gruppo uno specifico comitato inter-funzionale denominato “Burgo Group Comitato Green Deal”.
- Il comitato presieduto dal CEO del Gruppo Burgo prevede il coinvolgimento delle funzioni Energia, T&I (Technology & Investments), HSE (Salute Sicurezza e Ambiente), Produzione, Qualità e Sostenibilità di Prodotto.
- Il comitato si riunisce con frequenza trimestrale e ha come obiettivi principali la definizione di una **Road Map per la riduzione delle emissioni di anidride carbonica in linea con il programma europeo, il miglioramento dell’efficienza energetica e la promozione di temi di economia circolare.**
- Numerosi i progetti e le iniziative allo studio relativi a temi di efficienza energetica, utilizzo di nuovi combustibili e uso di nuove fonti energetiche, innovazione tecnologica anche tramite la partecipazione a progetti di ricerca.



LE LINEE DI AZIONE DEL GRUPPO



Efficienza energetica

- ISO 50001
- Servizi Generali (compress., dep. acque, LED,..)
- Processo Carta (macch. continua, asciug., ..)



Nuovi combustibili e nuove fonti energetiche

- Solare Termodinamico
- Storage termico ed elettrico
- Partecipazione a progetti su: H₂ e Biometano



Innovazione tecnologica

- Partecipazione a progetti di innovazione
- Carbon Capture & Storage
- Two Team Project

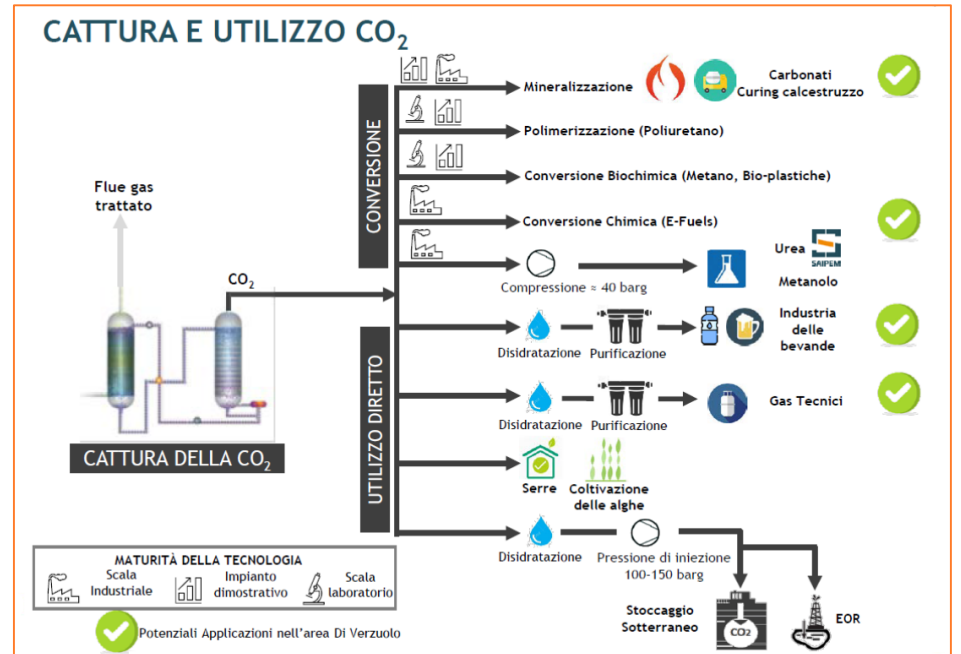
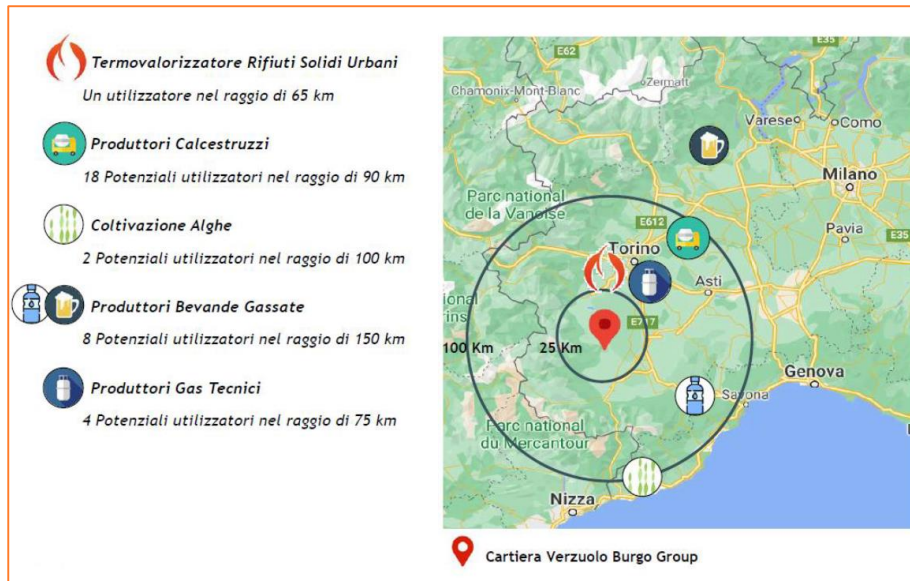
ESEMPI DI INTERVENTI DI MIGLIORAMENTO

PRESTAZIONE ENERGETICA

- Previsti dal 2021
- Si tratta di 13 interventi complessivi, riguardanti prevalentemente il vettore energia elettrica
- Ad esempio: sostituzione cappe seccherie, ottimizzazione pompe a vuoto, installazione motori ad alta efficienza, nuovi compressori aria; nuovo sistema di scambiatori aria-aria su macchina continua.
- I risparmi attesi corrispondono a circa **4.000 TEP** pari a circa **12.800 ton CO₂eq**

INNOVAZIONE TECNOLOGICA

- Collaborazione con SAIPEM
- Identificazione possibili ri-utilizzatori della CO₂ catturata in zone locale
- Diverse tecnologie disponibili
- Richiesto investimento impiantistico



- In particolare la registrazione EMAS ha portato a BURGO i seguenti vantaggi:
 - Monitoraggio sistematico dei dati sui **consumi di energia e sulle emissioni** che agevola la partecipazione al mercato delle emissioni di gas serra European Union Emission Trading System (EU ETS) e l'identificazione di soluzioni efficaci e competitive.
 - Per i siti registrati EMAS è stato **facile soddisfare i requisiti della ISO 50001**
 - **Coinvolgimento** dei diversi stakeholders
 - Definizione e monitoraggio di **obiettivi di miglioramento**



BURGO
GROUP

burgo.com