

La «Linea di Costa» di ISPRA



- Istituto Superiore per la **Protezione** e la **Ricerca Ambientale**
- **SINA**: Direttiva INSPIRE e l'assetto costiero nazionale
- Centro Nazionale per la **caratterizzazione ambientale e la protezione della fascia costiera**, la climatologia marina e l'oceanografia operativa
- **GdL Linea di Costa**: quattro persone, poi cinque, dal CN-Cos e Carta della Natura



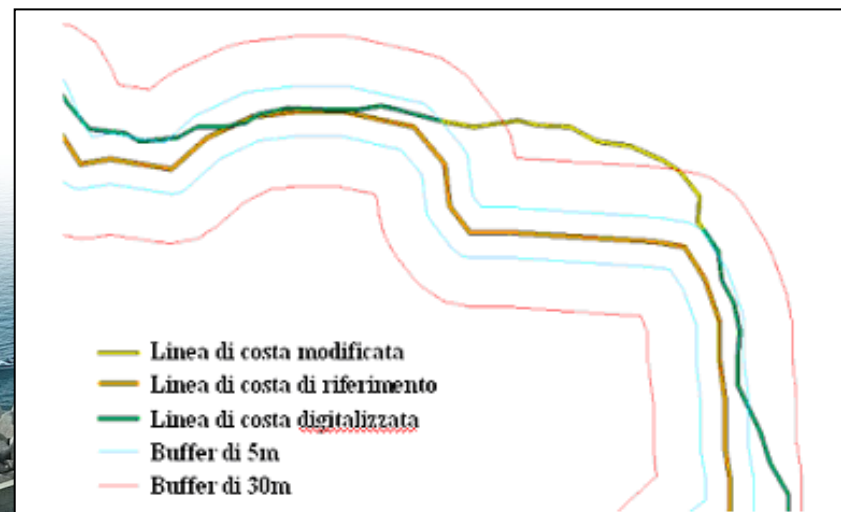
La copertura Linea di Costa ISPRA

- Linea di costa, di retrospiaggia, spiagge
- Completezza e omogeneità
- Caratterizzazione degli elementi e loro evoluzione



Il GIS del progetto Linea di Costa

- Nasce intorno al 2005, come GIS, fotointerpretazione di ortofoto del volo IT2000 (definizione a 1m) del MATTM e riferimento alla IGM_1950;
- Le specifiche di progetto indicano un preciso standard, per sfruttare al massimo quello che si aveva a disposizione (definizione 5/3m, riferimenti per la caratterizzazione, indicazione delle aree problematiche, ecc...);
- Si aggiorna nel 2010, sulle ortofoto del volo IT2006 (definizione a 0,5m);
- I limiti e la valenza: georeferenziazione, definizione delle ortofoto, maree e diffusione dei dati sono stati tra i limiti, ma... 'funzionava' (la LC sì, non il GIS).





Lo sviluppo del progetto



- Consolidamento dei dati esistenti: la LC2006up
- Produzione dei dati base su standard originale, ma ortofoto Google;
- Definizione ed applicazione di **nuovo standard**: definizione delle tematiche, soluzione delle incoerenze, (verifica storica e fotografica degli elementi)
- **Supporti alla diffusione**: pubblicazione sul SINA, linee guida, pubblicazioni di casi a scala europea, nazionale, locale, questo convegno,...
- I limiti e la valenza: riferimenti alle ortofoto di base, maree, temi appesi...di contro, soluzione a molte incongruenze, maggior precisione e scalabilità



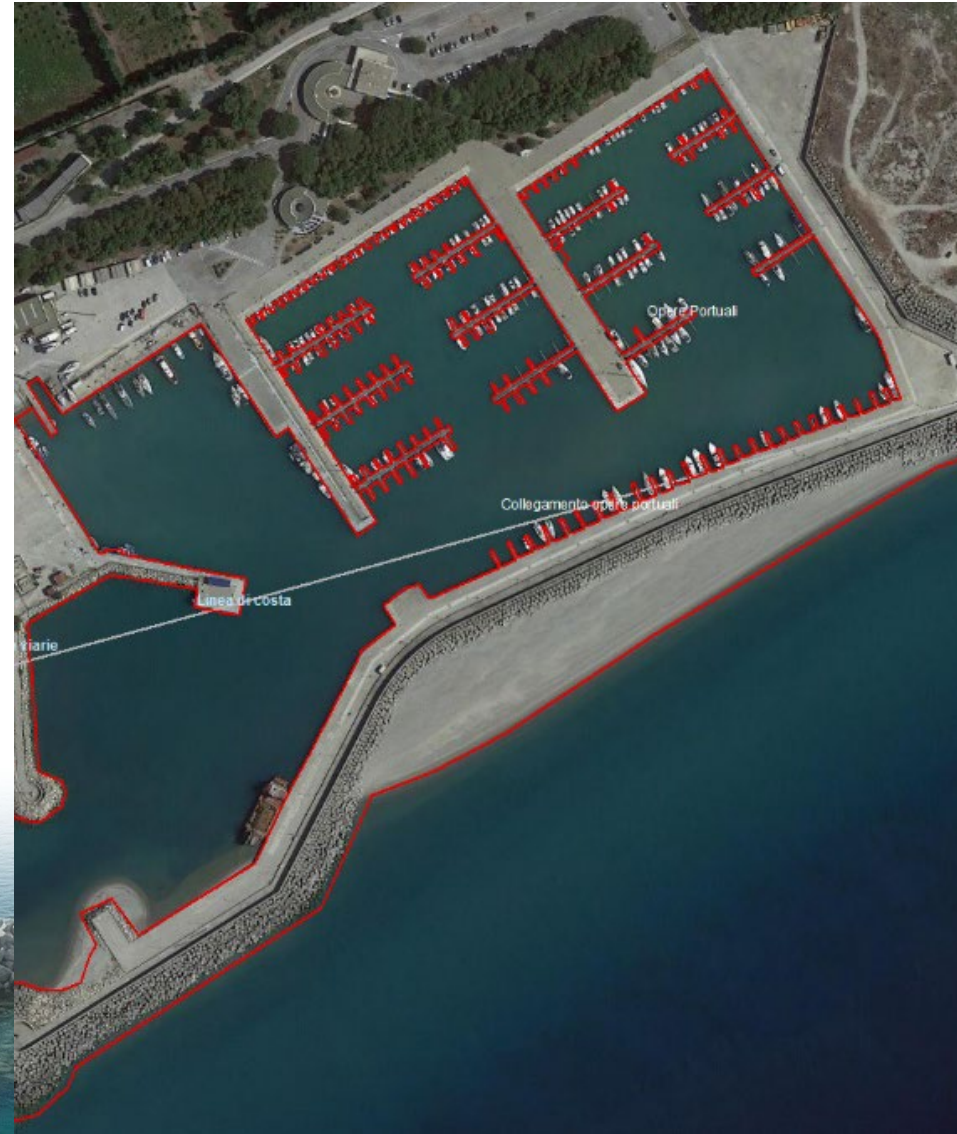
Nuovo standard

- Consolidamento dei dati
- Confrontabilità con le coperture LC_2000 ed LC_2006
- Sistema per versioni
- Rendere il geoDB scalabile e sfruttabile da tutti
- Accessibilità dei dati



Temi affrontati per il nuovo standard

- Linea di costa: caratterizzazione degli elementi antropici (opere di difesa, opere portuali...), naturali (litologia, costa alta-bassa,...), e fittizi (corsi d'acqua,...)
- Caratterizzazione degli elementi della Linea di retrospiaggia (nuova classe e specifiche di digitalizzazione, ...)
- Analisi di coregistrazione



Temi aperti e futuro

- Rilevamento della linea di costa e retrospiaggia
- Caratterizzazione della linea di retrospiaggia
- Copertura LC_2012
- Uso dei dati Lidar per i futuri aggiornamenti





GRAZIE PER
L'ATTENZIONE,



Ing. Filippo D'Ascola



Istituto Superiore
per le Protezione e
la Ricerca
Ambientale



Telefono:
0650074094



E-mail:
filippo.dascola@isp
rambiente.it

