

Mobilità Sostenibile e Sicurezza Stradale

Antida Aversa

ACI - Automobile Club d'Italia

Direzione per l'Educazione Stradale, la Mobilità e il Turismo

La mobilità sostenibile nelle aree urbane: la situazione attuale e le prospettive future

Roma, 27 ottobre 2022




COVID – 19 e Mobilità

Diffusione mobilità dolce nelle aree urbane




COVID – 19 e Incidentalità

Pandemia e misure contenitive influenzano
mobilità e incidentalità stradale anche nel 2021

 **Rispetto al 2019,
nel 2021 diminuiscono
incidenti, vittime
e feriti (%)**

- 9,4% Morti
- 11,8% Incidenti
- 15,2% Feriti

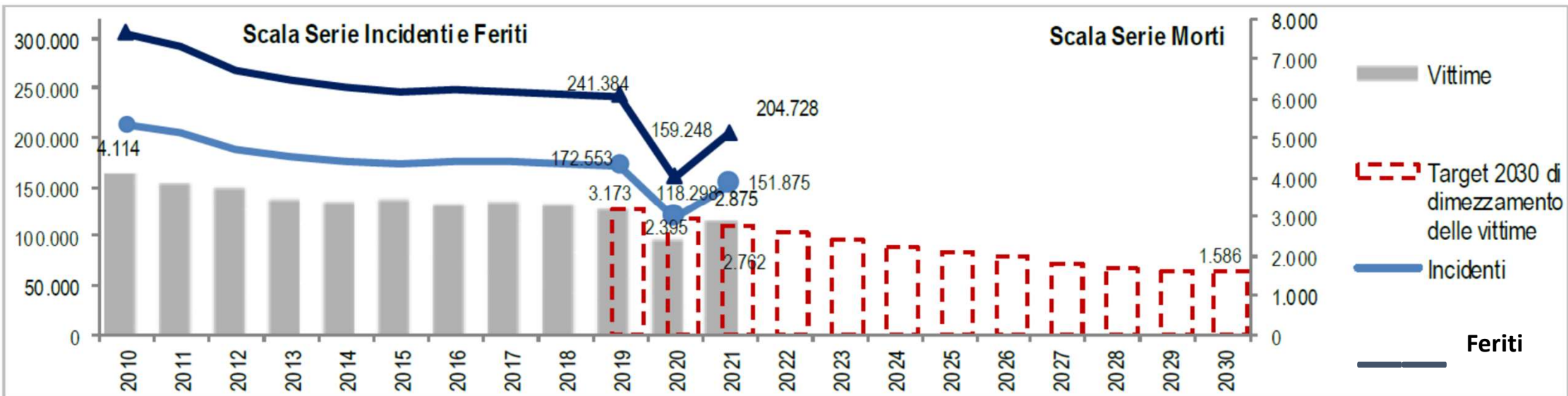
 **Rispetto al 2020,
nel 2021 aumentano
incidenti, vittime
e feriti (%)**

+ 20% Morti
+ 28,4% Incidenti
+ 28,6% Feriti

Fonte: ACI-ISTAT «Incidenti stradali. Anno 2021»



Incidenti stradali Anni 2010-2021 e target al 2030



Riduzione complessiva numero morti:

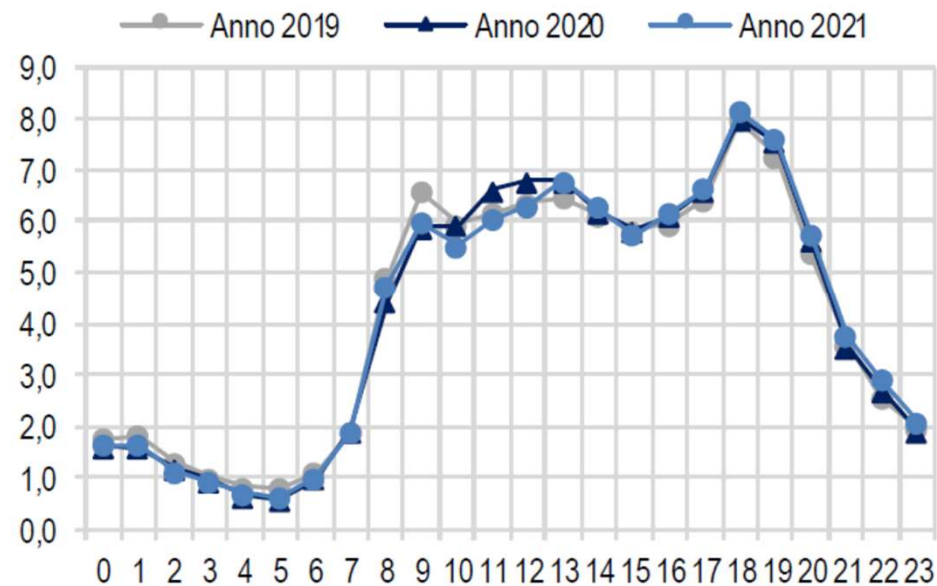
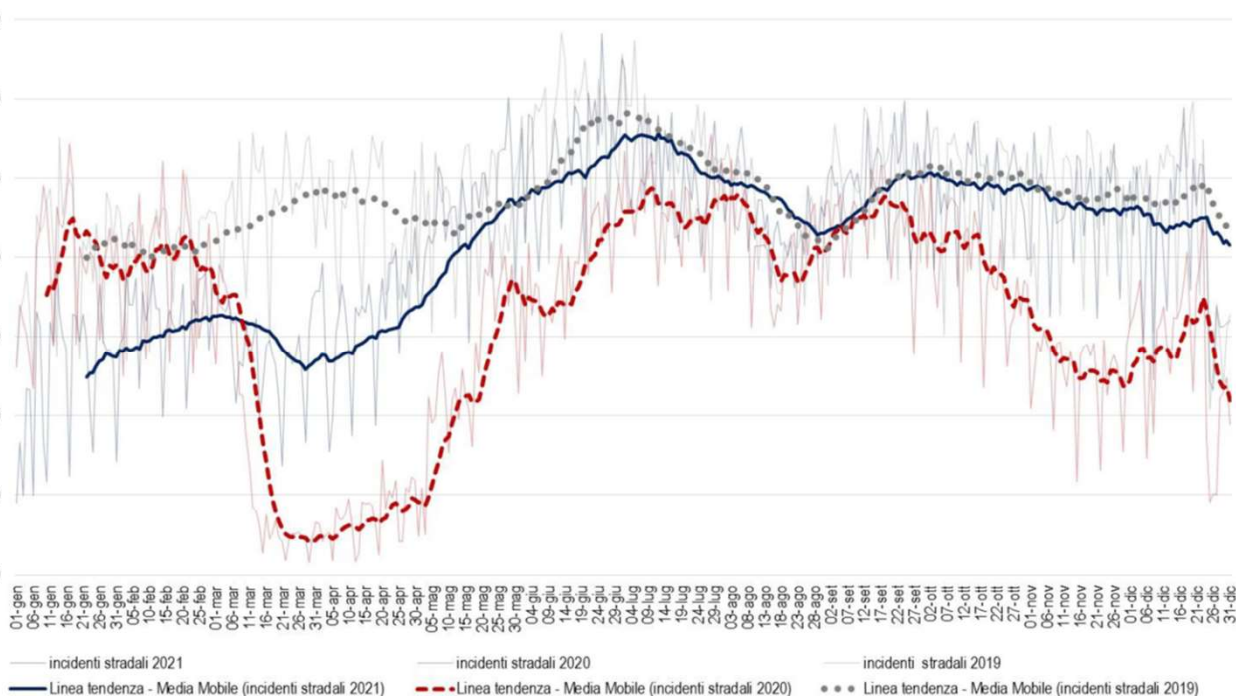
- -59,5% dal 2001
- -30,1% dal 2010
- -9,4% dal 2019

Categorie con diminuzioni meno consistenti:

- **Motociclisti** (-18,0% dal 2001, -26,8% dal 2010, -0,4% dal 2019)
- **Ciclisti** (-37,4% dal 2001, -13,6% dal 2010, -9,5% dal 2019)
- **Pedoni** (-54,4% dal 2001, -24,2% dal 2010, -11,8% dal 2019)

Fonte: ISTAT-ACI «Incidenti stradali. Anno 2021»

Incidenti stradali per giorno, mese, ora del giorno. Triennio 2019-2021



Fonte: ISTAT-ACI «Incidenti stradali. Anno 2021»

Incidentalità stradale nel 2021



Fonte: ACI-ISTAT «Incidenti stradali. Anno 2021»

Costi sociali dell'incidentalità

COSTI SOCIALI

Nel 2021 gli incidenti stradali sono costati:

16,4 MILIARDI DI EURO
0,9% DEL PRODOTTO INTERNO LORDO



Fonte: ACI-ISTAT «Incidenti stradali. Anno 2021»



Automobile Club d'Italia

Incidenti: dove avvengono e perché?



FOCUS 2021

Incidenti: dove avvengono?

- 73,1%** STRADE URBANE
- 21,9%** STRADE EXTRAURBANE
- 5,0%** AUTOSTRADE

Perché succedono?

- 15,4%** DISTRAZIONE ALLA GUIDA
- 14,3%** MANCATO RISPETTO DELLA PRECEDENZA
- 10,0%** VELOCITÀ TROPPO ELEVATA

(le prime 3 circostanze)



Sulle strade urbane:

- 17,1%** MANCATO RISPETTO DELLA PRECEDENZA
- 13,4%** DISTRAZIONE ALLA GUIDA
- 8,5%** VELOCITÀ TROPPO ELEVATA

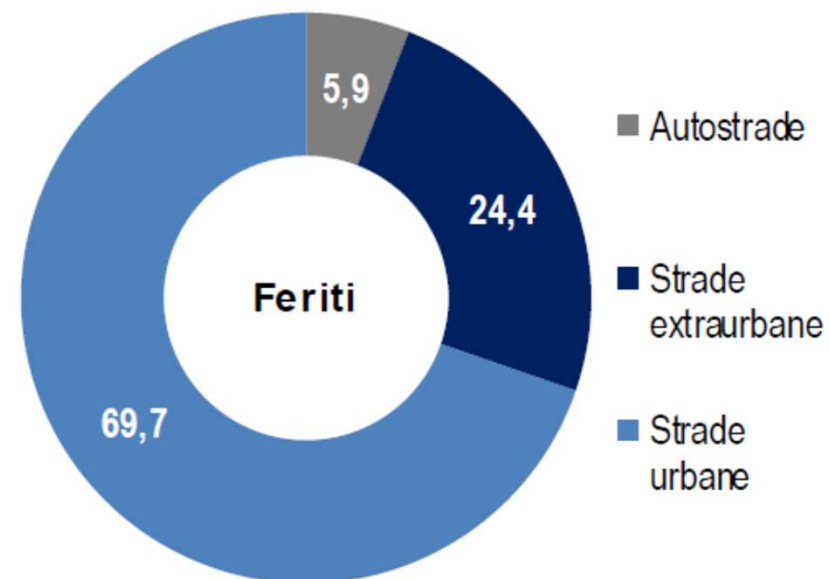
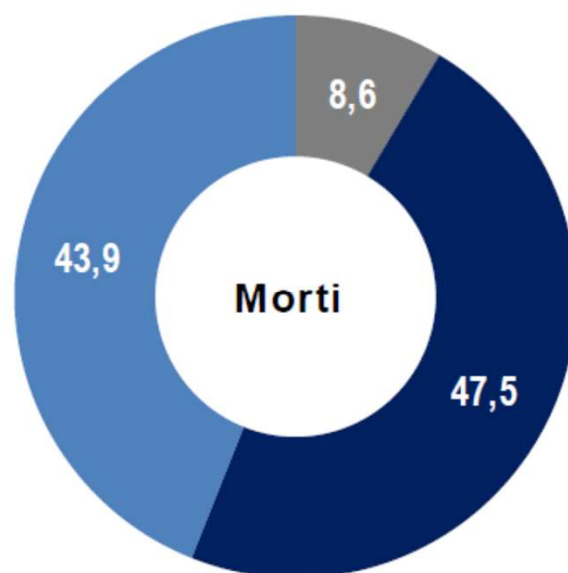
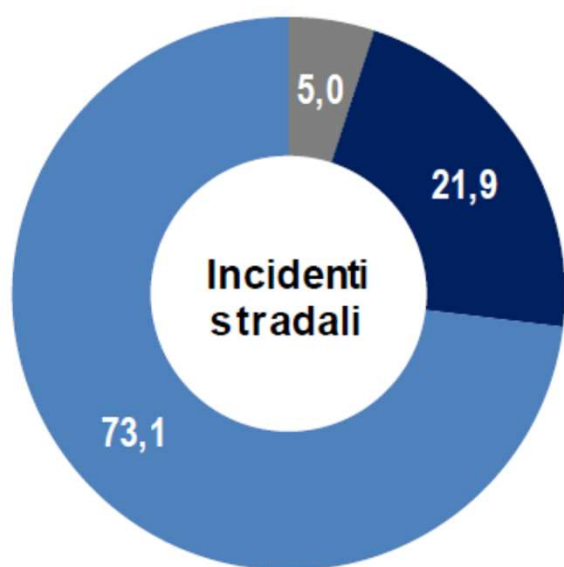
Fonte: ISTAT-ACI «Incidenti stradali. Anno 2021»



Automobile Club d'Italia



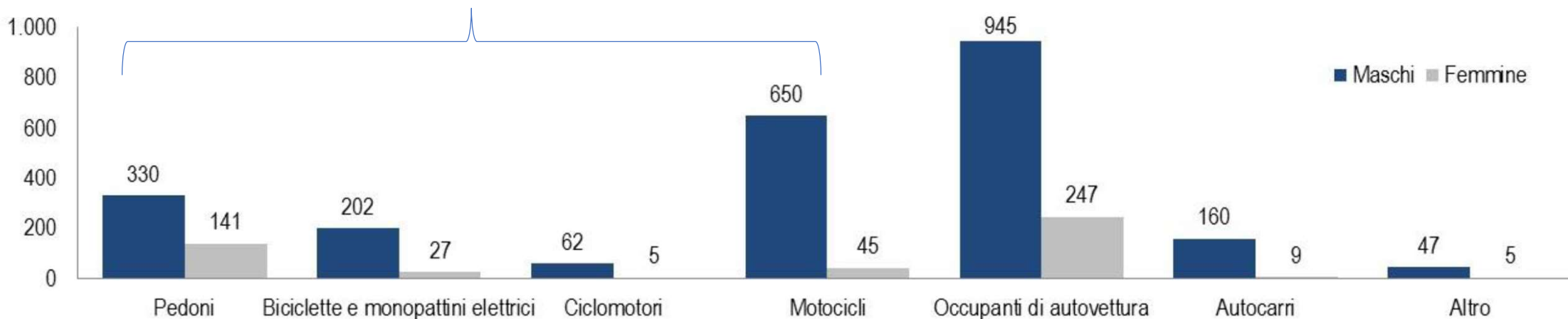
Incidenti: dove avvengono?



Fonte: ISTAT-ACI «Incidenti stradali. Anno 2021»

Vittime per tipo di utente della strada

UTENTI VULNERABILI DELLA STRADA: 50,9%



Indice di mortalità

(Numero di morti o feriti ogni 100 incidenti per investimento di pedone o veicoli coinvolti nell'incidente per tipologia)

- **Pedoni: 3,0** morti ogni 100 incidenti per investimento di pedone. **4,6 volte superiore** a quello degli occupanti di **autovetture (0,7)**
- **Motociclisti: 1,7** morti ogni 100 incidenti. **2,6 volte superiore** a quello degli occupanti di **autovetture (0,7)**
- **Biciclette (elettriche e non) e Monopattini: 1,2** morti ogni 100 incidenti. **1,8 volte più alto** a quello degli occupanti di **autovetture (0,7)**

Fonte: ACI-ISTAT «Incidenti stradali. Anno 2021»

Pedoni

Tipo di strada	Pedoni investiti morti	in%
Strada urbana	279	62
Altra strada entro l'abitato	65	14
Provinciale, regionale o statale fuori dall'abitato	72	16
Autostrada	15	3
Altra strada fuori dall'abitato	20	4
Totale	451	100

Tipo di strada	Pedoni investiti Feriti	in%
Strada urbana	15.098	88
Altra strada entro l'abitato	1.117	7
Provinciale, regionale o statale fuori dall'abitato	540	3
Autostrada	25	0
Altra strada fuori dall'abitato	357	2
Totale	17.137	100

Classe di età	Pedoni in%	
	Morti	Feriti
Fino a 13 anni	1	8
14 - 17	1	5
18 - 29	6	12
30 - 54	18	29
55 - 64	13	14
65 ed oltre	61	31
Imprecisata	0	0
Totale	100	100



Nelle **aree urbane** gli incidenti sono meno gravi ma riguardano soprattutto **utenti vulnerabili**

in particolare: **94%** dei **Pedoni feriti investiti** e il **76%** di quelli **deceduti**

Fonte: ACI-ISTAT «Incidenti stradali. Anno 2021»

Biciclette

Tradizionali:	15.771 incidenti	15.386 feriti	207 morti
Elettriche:	691 incidenti	671 feriti	13 morti
Totale:	16.448 incidenti	16.057 feriti	220 morti



Monopattini elettrici

2.101 INCIDENTI STRADALI CON LESIONI A PERSONE CHE HANNO
COINVOLTO ALMENO UN MONOPATTINO ELETTRICO
(**564** NEL 2020 rilevati a partire da maggio 2020)

9 VITTIME, PIÙ UN PEDONE INVESTITO E DECEDUTO

1.980 FERITI TRA CONDUCENTI E PASSEGGERI
SU MONOPATTINO



Utilizzo del monopattino elettrico

22% conosce le norme di circolazione con monopattini elettrici

42% conosce solo alcune norme di circolazione con monopattini elettrici

36% non conosce le norme di circolazione con monopattini elettrici



Fonte: ACI



Automobile Club d'Italia



Grazie

Antida Aversa www.aci.it

www.isprambiente.gov.it/it