

EUROPEANMOBILITYWEEK



#CASA-LAVORO MIGLIORI CONNESSIONI

27 OTTOBRE 2022
WEBINAIR

MOBILITYACTION 
registered at www.mobilityweek.eu



Tra Fleet Management e Capitale Umano: Arpa Umbria prommuove le coscienze verso la Mobilità Sostenibile

Francesco Longhi - Valentina Stufara
ARPA Umbria

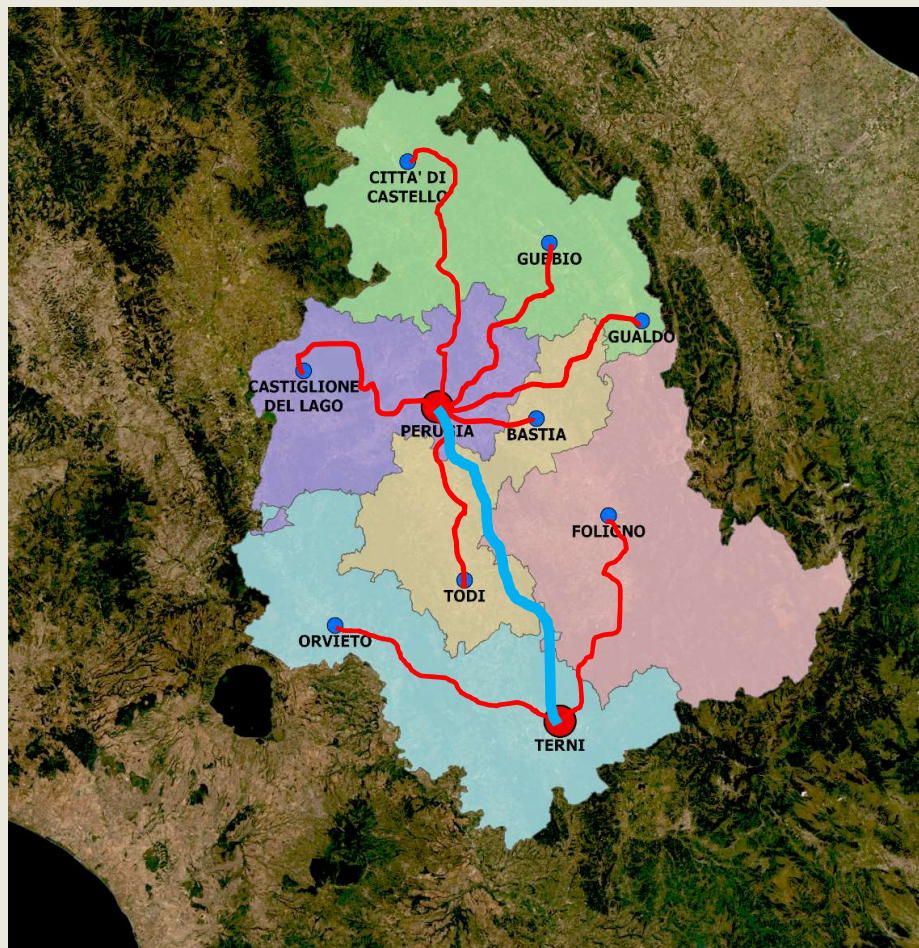


Call-to-action
#mobilityweek



DIPARTIMENTO PERUGIA

- PERUGIA-CASTIGLIONE DEL LAGO: **40 KM**
- PERUGIA-CITTA' DI CASTELLO LAGO: **70 KM**
- PERUGIA-GUBBIO: **60 KM**
- PERUGIA-GUALDO TADINO: **50 KM**
- PERUGIA-BASTIA UMBRA: **22 KM**
- PERUGIA-TODI: **40 KM**



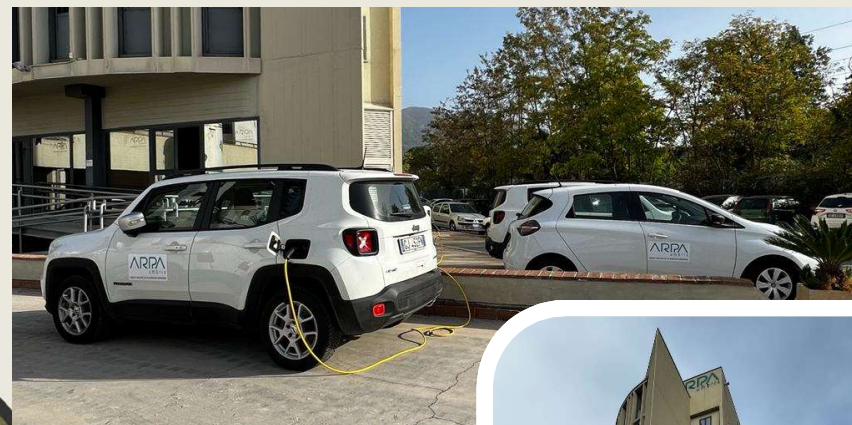
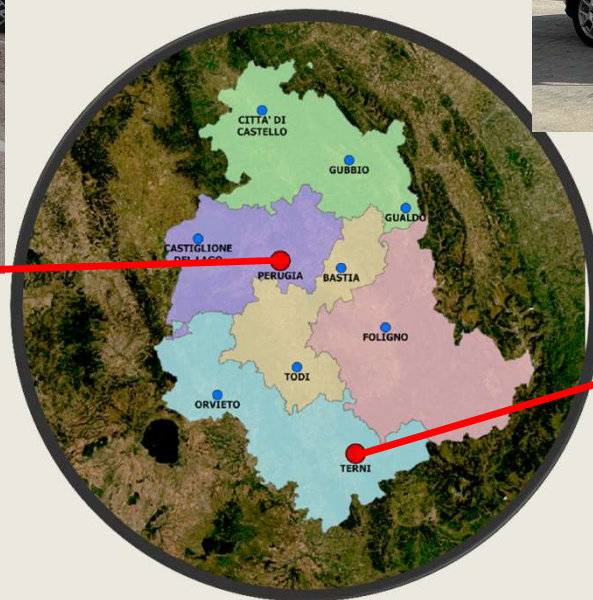
DIPARTIMENTO TERNI

- TERNI-FOLIGNO: **55 KM**
- TERNI-ORVIETO: **75 KM**

**TRAGITTO
ARPA SEDI TERRITORIALI-DIPARTIMENTI**



PERUGIA



TERNI



Call-to-action
#mobilityweek



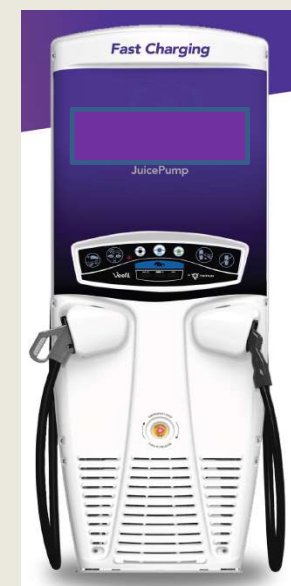
TERNI

350 Kw



PERUGIA

75 Kw



Call-to-action
#mobilityweek



DISMISSIONI 2019-2022

Autovettura/Automezzo Alienato o rottamato	Alimentazione	Emissioni CO ₂ Dichiarate per autovettura (g/Km)
n. 5 FIAT Punto	benzina	136
n. 6 FIAT Panda	benzina	135
n. 2 FIAT Punto	Benzina/metano	136
n. 1 FIAT Doblò	Benzina	144
n. 1 IVECO Daily	Diesel	378
n. 1 FIAT Punto	Diesel	119
n. 1 FIAT Bravo	Diesel	149
Somma Emissioni CO₂		2408



DISMISSIONI 2023

Autovettura/Automezzo Alienato o rottamato	Alimentazione	Emissioni CO ₂ Dichiarate per autovettura (g/Km)
n. 2 PEUGEOT Ranch	Diesel	149
n. 1 RENAULT Kangoo	Diesel	181
n. 1 FORD Transit	Diesel	221
n. 1 FIAT Panda	Diesel	135
Somma Emissioni CO₂		835

Tot. Emissioni medie di CO₂ per km: (2408+835)/22=

148 g/km

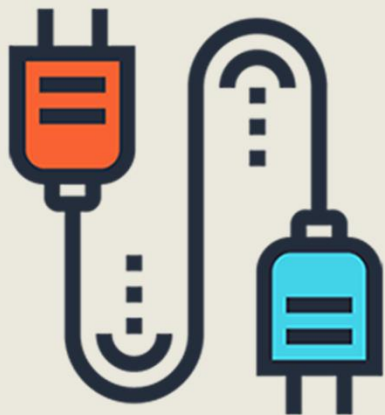
NUOVO FLOTTA ARPA UMBRIA

Autovettura/Automezzo acquistato	Alimentazione	Struttura di Assegnazione	Emissioni CO ₂ dichiarate (g/Km)
Toyota Yaris Hybrid 1200 cc	Benzina/Elettrica	Perugia	98
Toyota Yaris Hybrid 1200 cc	Benzina/Elettrica	Terni	98
Toyota Corolla Hybrid 1500 cc	Benzina/Elettrica	Direttore Generale	128
JEEP Renegade Hybrid 4XE Plug In 1300 cc	Benzina/Elettrica	Perugia	45
JEEP Renegade Hybrid 4XE Plug In 1300 cc	Benzina/Elettrica	Terni	45
Renault ZOE	Full Electric	Perugia	-
Renault ZOE	Full Electric	Terni	-
Suzuky S Cross Hybrid 1400cc	Benzina/Elettrica	Perugia – Distretto Gualdo Tadino	120
Suzuky S Cross Hybrid 1400cc	Benzina/Elettrica	Perugia – Servizio ARIA	120
Suzuky S Cross Hybrid 1400cc	Benzina/Elettrica	Perugia	120
Suzuky S Cross Hybrid 1400cc	Benzina/Elettrica	Terni – Distretto	120
FCA Panda Hybrid 1000 cc	Benzina/Elettrica	Bastia Umbra	89
FCA Panda Hybrid 1000 cc	Benzina/Elettrica	Orvieto	89
Somma Emissioni CO₂			1.072



Tot. Emissioni medie di CO₂: 1072/13=
83 g/Km

148 g/km



83 g/Km



85 Kw 184 Kwh/g

CASA-LAVORO-MIGLIORI CONNESSIONI
WEBINAIR, 27 OTTOBRE 2022



65 Kw 204 Kwh/g

Call-to-action
#mobilityweek



- **Comma 4 dell'Art. 229, D.L. n. 34/2020** Favorire il decongestionamento del traffico nelle aree urbane mediante la riduzione dell'uso del mezzo di trasporto individuale;
- **D.M. n. 179 del 12 maggio 2021** ..finalizzato a consentire la riduzione strutturale e permanente dell'impatto ambientale derivante dal traffico veicolare privato nelle aree urbane e metropolitane, promuovendo la realizzazione di interventi di organizzazione e gestione della domanda di mobilità delle persone che consentano la riduzione dell'uso del veicolo privato individuale a motore negli spostamenti sistematici casa-lavoro e favoriscano il decongestionamento del traffico veicolare;
- **Linee Guida per la redazione e l'implementazione dei PSCL**
Decreto Interdirezionale n. 209 del 4 agosto 2021
- **DETERMINAZIONE DIRETTORE GENERALE DI ARPA UMBRIA N. 534 DEL 27/12/2021:**
Nomina Mobility Manager

PIANO DEGLI SPOSTAMENTI CASA-LAVORO: OBIETTIVO

MISURE ALTERNATIVE E PIÙ CONVENIENTI  VANTAGGI

«...sia in termini di tempi di spostamento, costi e comfort di trasporto, ..per la pubblica amministrazione che lo adotta, in termini economici e di produttività, sia per la collettività, in termini ambientali, sociali ed economici» Art.. 3 DM 179/2021



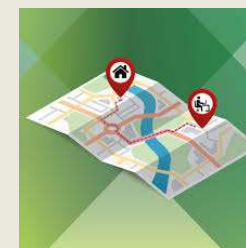
PROPENSIONE AL CAMBIAMENTO

TRANSIZIONE ECOLOGICA

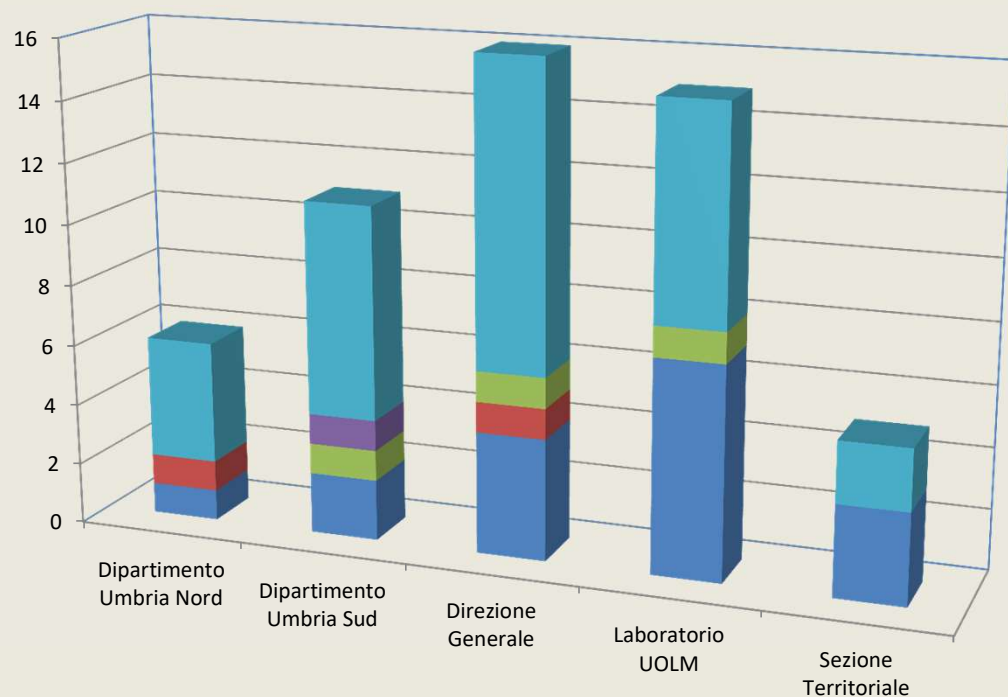
PIANO DEGLI SPOSTAMENTI CASA-LAVORO: FASE DI ANALISI

Questionario
PSCL

- Residenzialità dei dipendenti
- Spostamento casa-lavoro aggregate sul territorio
- Mezzo scelto
- Organizzazione Nucleo familiare
- Modalità di trasporto alternative
- Visione sulla mobilità sostenibile

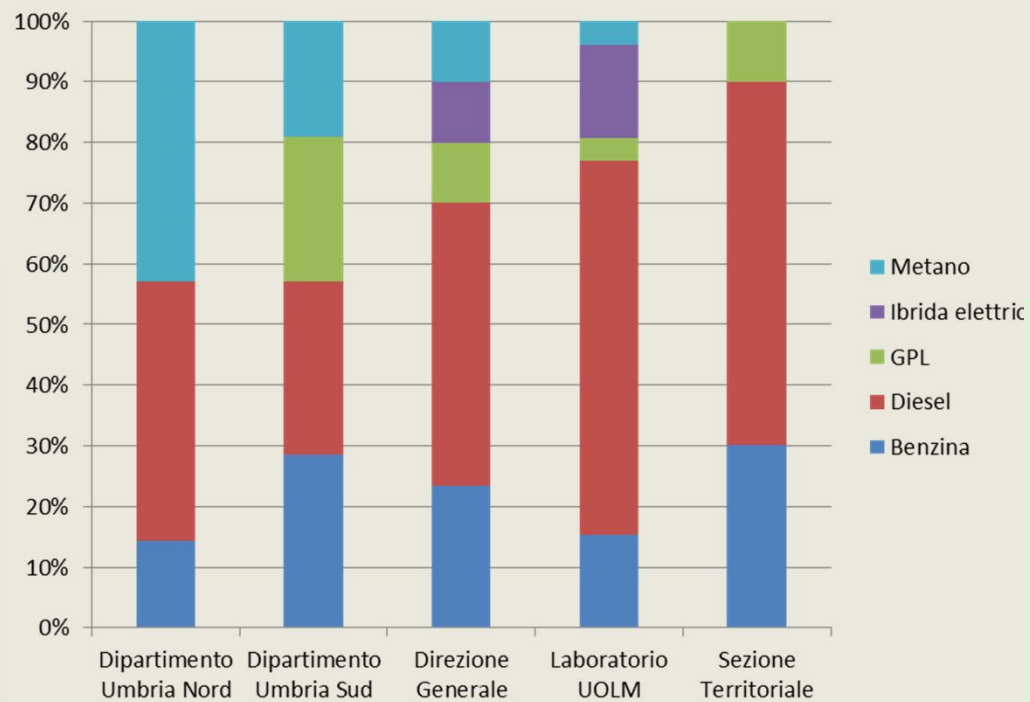


Mobilità attuale dei dipendenti



- Prevalentemente in macchina
- Prevalentemente in bici
- Prevalentemente con mezzi pubblici
- Prevalentemente a piedi
- Altro

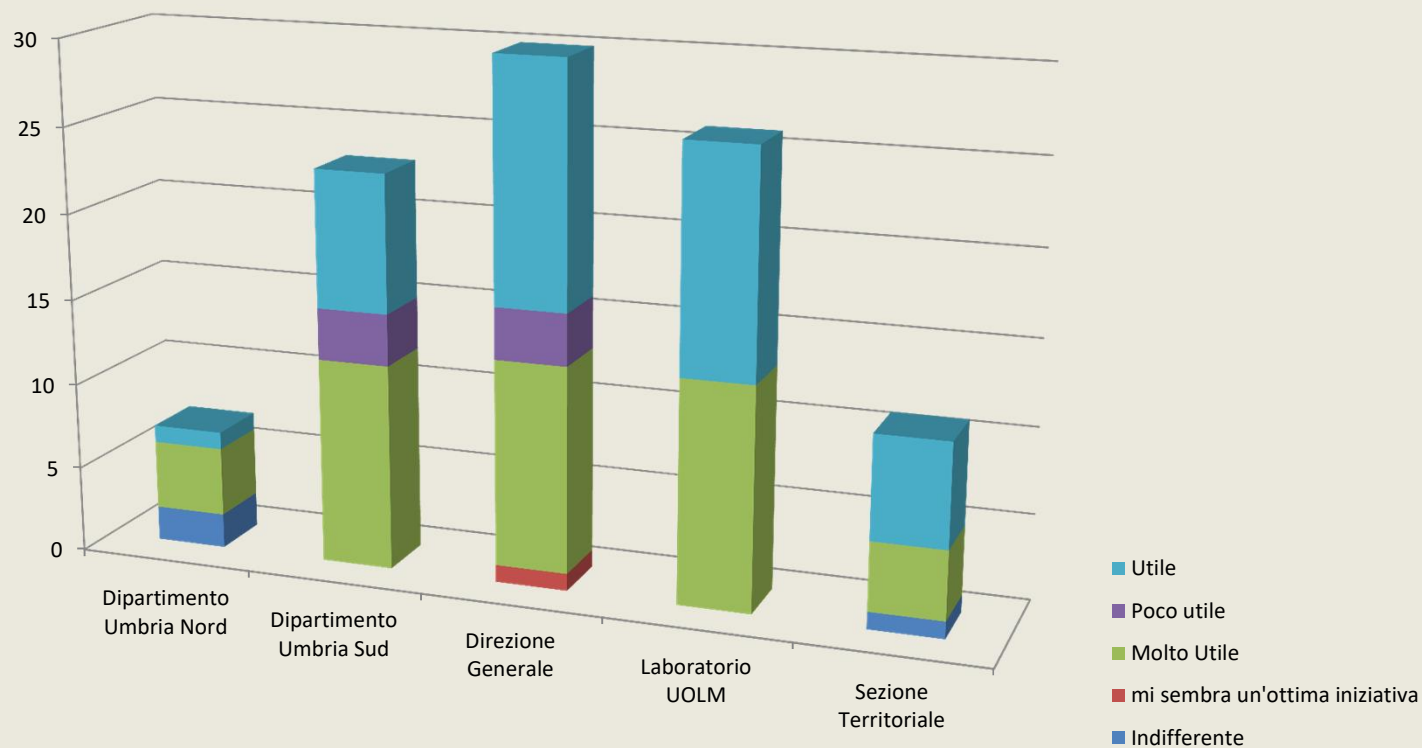
Sistemi di alimentazione mezzo privato



Call-to-action
#mobilityweek



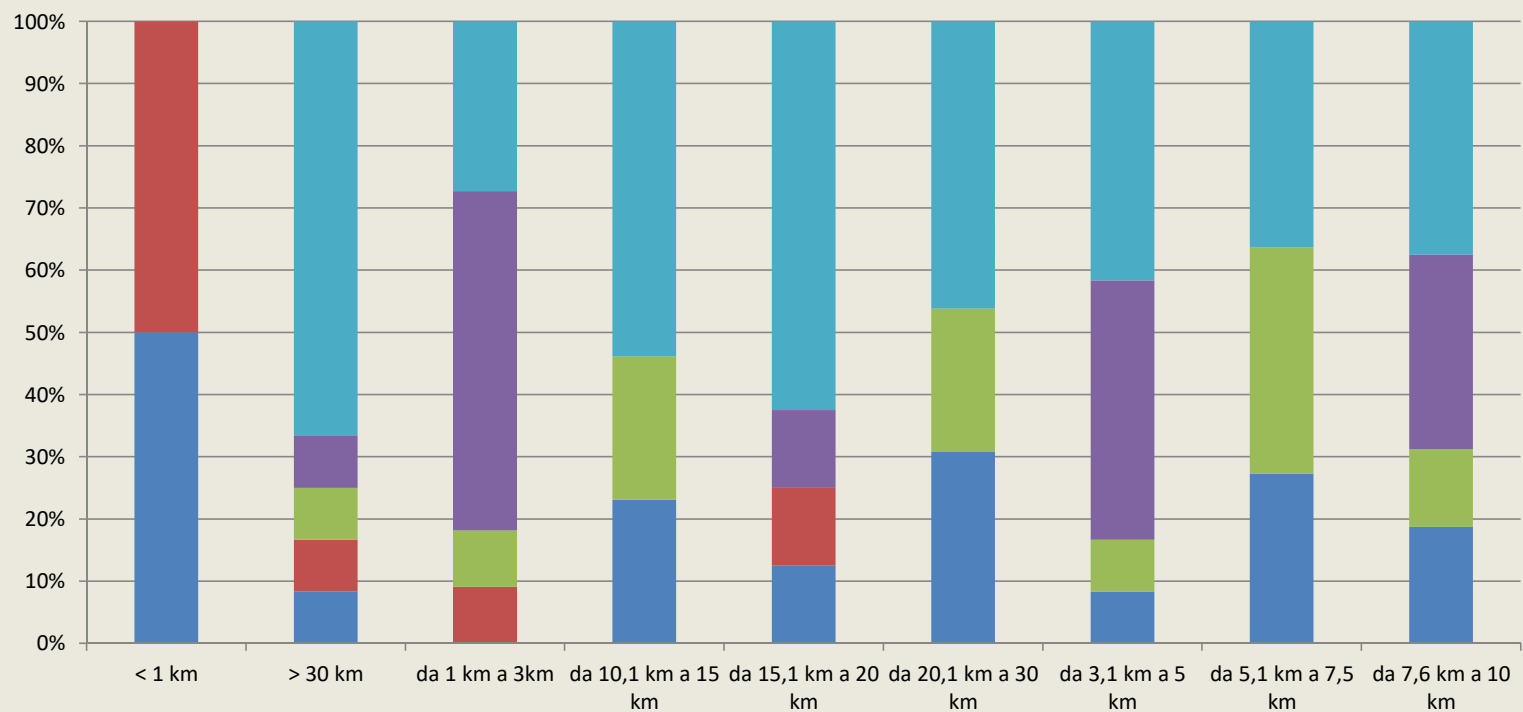
La visione della mobilità sostenibile



Call-to-action
#mobilityweek



Forme di incentivazione



- All'uso delle auto elettriche
- All'uso della bici
- All'uso dei mezzi pubblici
- Alle percorrenze a piedi
- Alla condivisione dell'auto

PSCL: PROPOSTA DI MISURE

RicariCard

Grazie alla progettazione e realizzazione rete di ricarica il dipendente con auto Full Electric potrà beneficiare di una card di ricarica, messa a disposizione dall'agenzia, previo accordo con il gestore per la riduzione del prezzo di ricarica, con la quale sarà possibile ricaricare la propria autovettura presso il punto più vicino alla propria sede di lavoro.

Car Pooling

L'Agenzia promuove il Car Pooling tra i dipendenti mediante il pagamento di un contributo forfettario in busta paga per giorno di condivisione per dipendente.

Bike to work

Contributo forfettario in busta paga per ogni giorno di utilizzo della bici (muscolare, elettrica), in sostituzione di veicoli tradizionali. Il contributo sarà erogato a fronte di verifica dell'avvenuta copertura del tragitto attraverso apposita applicazione free.

Ticket TPL

Contributo pari al 50% del costo del biglietto per l'utilizzo dei mezzi pubblici locali per raggiungere la sede di lavoro.



EUROPEAN **MOBILITY** WEEK
16-22 SEPTEMBER

CASA-LAVORO-MIGLIORI CONNESSIONI
WEBINAIR, 27 OTTOBRE 2022



Grazie per l'attenzione

f.longhi@arpa.umbria.it
v.stufara@arpa.umbria.it

Call-to-action
#mobilityweek

