



UNIVERSITÀ
DEGLI STUDI
FIRENZE

DST
DIPARTIMENTO DI
SCIENZE DELLA TERRA

Come le università utilizzano la piattaforma IdroGEO per le proprie attività istituzionali

Samuele Segoni

samuele.segoni@unifi.it



ITALIA
OPEN
GOV



IdroGEO ISPRRA

Valle d'Aosta > AQ > Fontainemore
Frana

ID: 0076422600 Livello: 1

Condividi Stampa report

Regione
Valle d'Aosta

Provincia
Provincia di Aosta

Comune
Fontainemore

Autorità di Bacino Distrettuale
Po

Tipo di movimento
Scivolamento rotazionale/traslativo

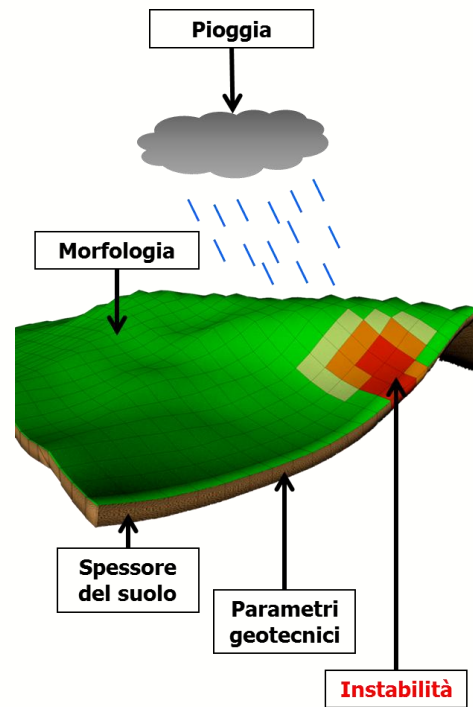
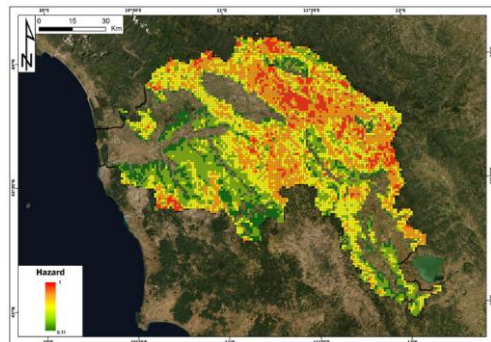
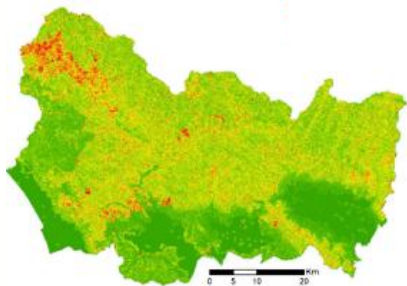
Descrizione
Codevento = I-22-11-2016-00 - Codfenomeno = I-22-11-2016-



- Dalla teoria alla pratica
- Esercitazioni per approcciarsi all'attività professionale (verifica vincoli, riconoscimento frane...)

Dati di input (e/o di verifica) per:

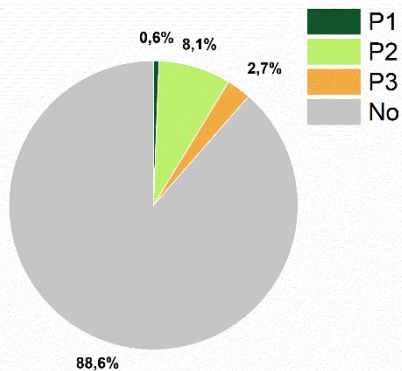
- Modelli
- Interpretazione dei processi
- Prodotti operativi per allertamento, pianificazione territoriale, analisi del rischio ecc...



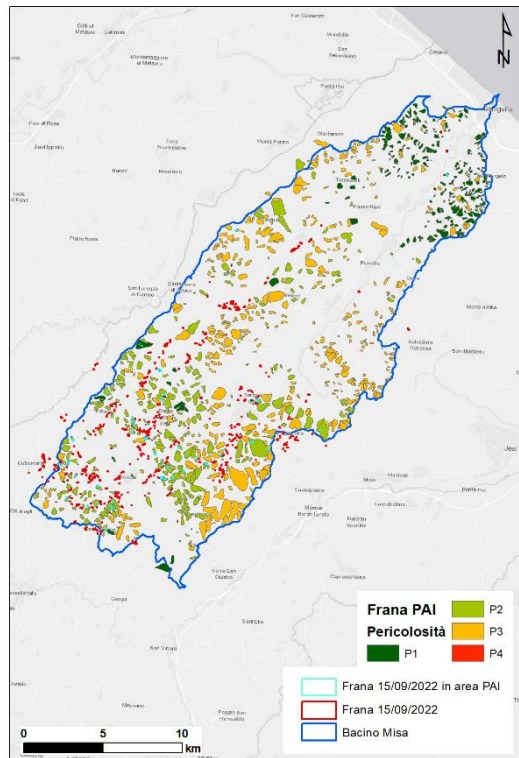
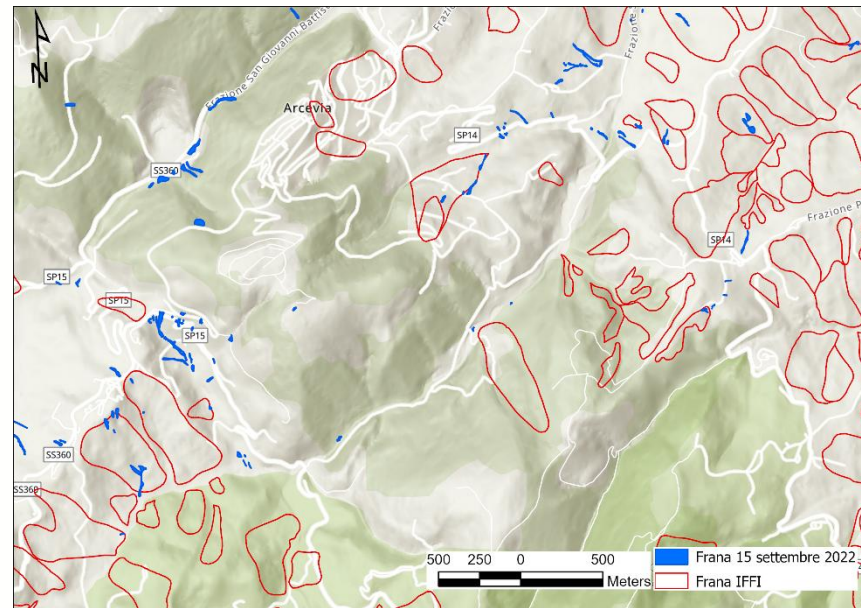
Importanza degli aggiornamenti



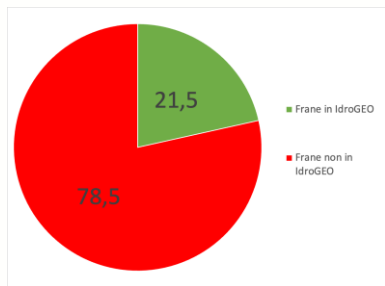
Settembre
2022



83% delle frane non interseca frane IFFI



(1) Didattica

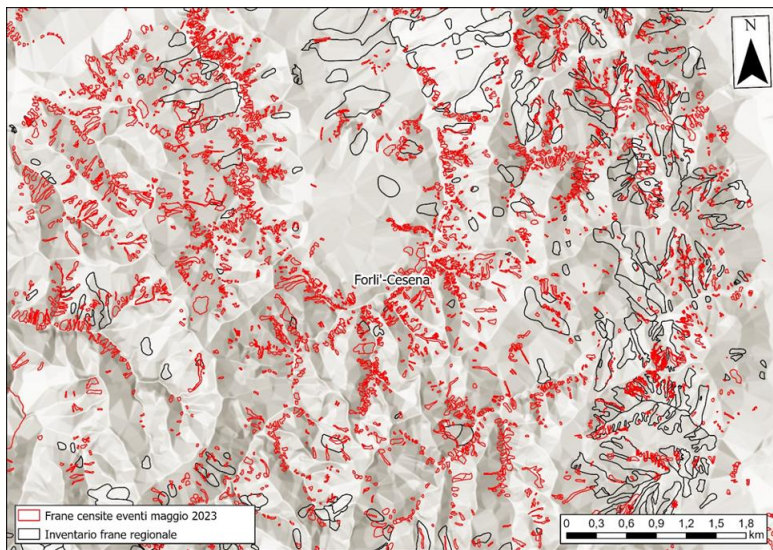
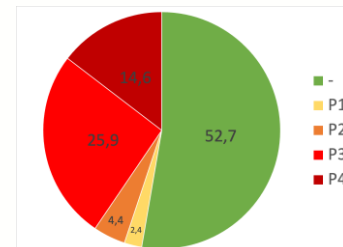


(2) Ricerca

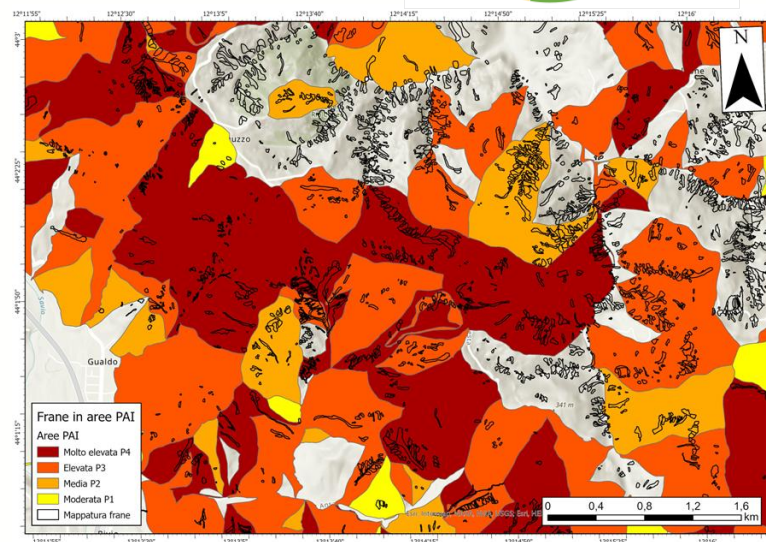
Importanza degli aggiornamenti



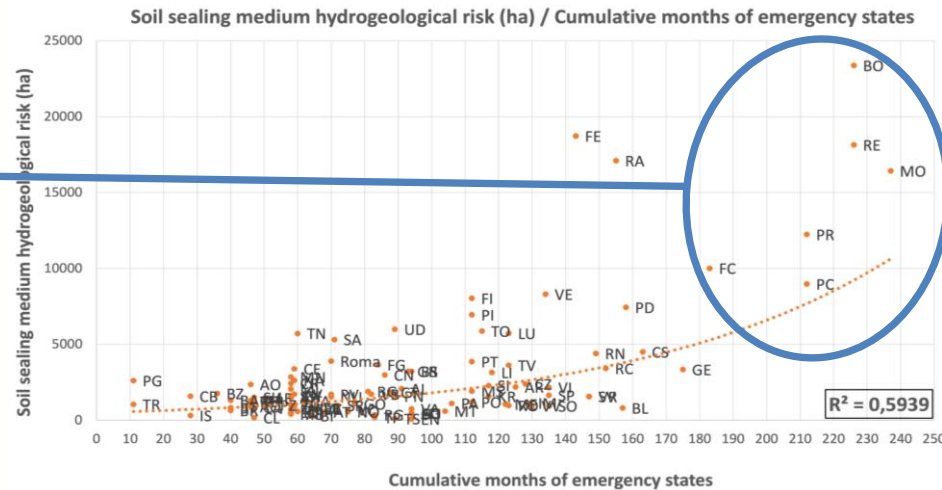
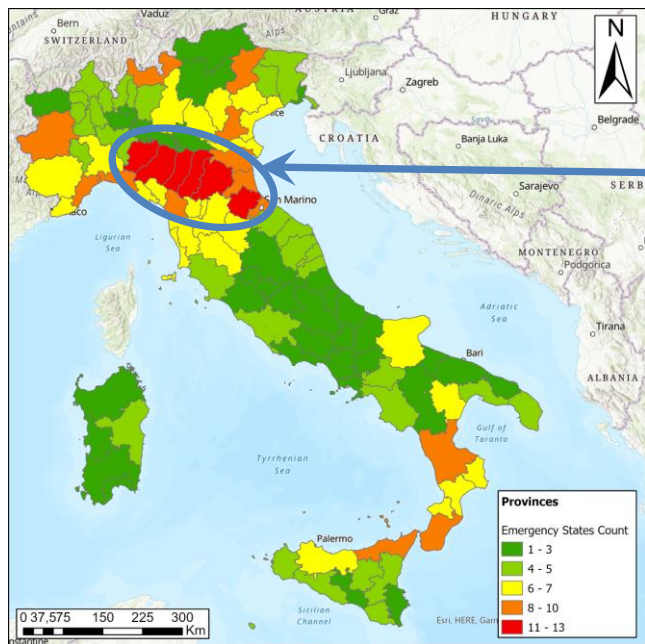
(3) Terza missione



Maggio
2023



Importanza di accessibilità e interoperabilità dei dati (dati FAIR, open science...)



Conclusioni

- Prodotto ottimo
- Prodotto utile, divenuto indispensabile
- Continuare con aggiornamenti e interoperabilità