

ATTIVITA' E COMPETENZE AL SERVIZIO DI CITTA' PIU' VERDI

BARBARA NEGRONI

Consigliera nazionale CONAF – Dipartimento INFRASTRUTTURE VERDI E QUALITA' URBANA

ESPERIENZE DI RIGENERAZIONE URBANA: PROGETTO “CROCE

Casalecchio di Reno

BARBARA NEGRONI

Consigliera nazionale CONAF – Dipartimento INFRASTRUTTURE VERDI E QUALITÀ URBANA

CASALECCHIO DI RENO IN NUMERI

TERRITORIO

17,33 kmq

ABITANTI

Circa 36.000

(2.000ab/kmq)

**20% Aree Verdi Pubbliche
+ circa 20% verde privato e
aziende agricole private**



IL PATRIMONIO VERDE PUBBLICO

IL SISTEMA DEL VERDE PUBBLICO

Totale circa 250 ettari
(2.500.000 mq)

104 ha - Parco della Chiusa

150 ha Aree verdi (di cui 54 parchi)

AGRICOLTURA PUBBLICA URBANA

Totale circa 82 ha
(820.000 mq)

12 ha - Parco della Chiusa

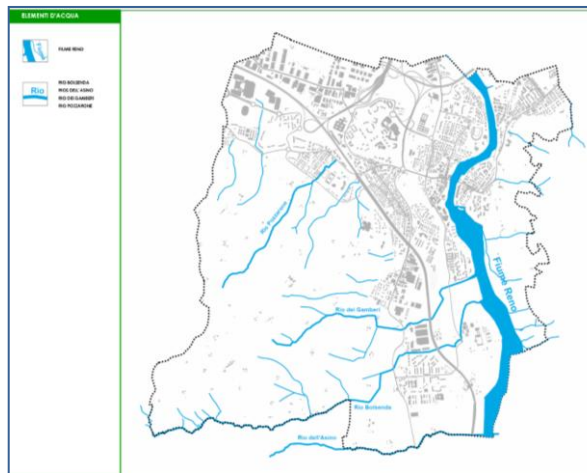
70 ha - Parco Campagna Tizzano

IL PATRIMONIO BLU PUBBLICO

IL FIUME E LA CHIUSA



RETICOLO IDROGRAFICO MINORE



- RIO BOLSENDA
- RIO DELL'ASINO
- RIO DEI GAMBERI
- RIO POZZARONE

IL NUOVO PROGETTO DI CITTA' RESILIENTE IL "MODELLO" CROCE

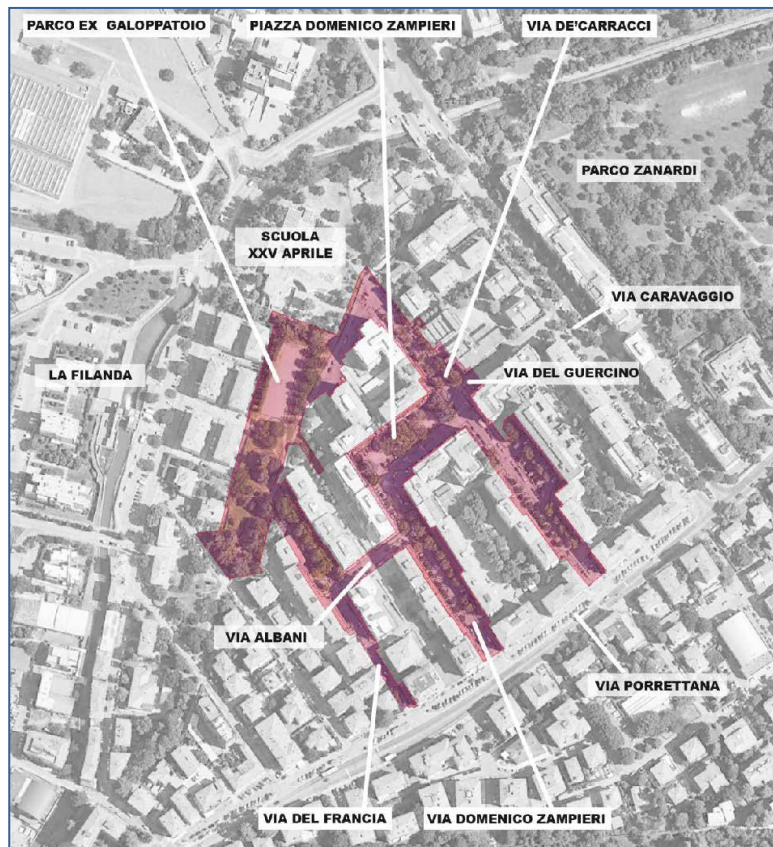
NUOVE ALBERATURE

DRENAGGIO (SuDS)

RAIN GARDEN

BIODIVERSITA'

SOCIALITA'



IL NUOVO PROGETTO DI CITTA' RESILIENTE IL "MODELLO" CROCE



LA PIAZZA

**LE STRADE
ALBERATE**

IL PARCO

IL NUOVO PROGETTO DI CITTA' RESILIENTE IL "MODELLO" CROCE

LA PIAZZA

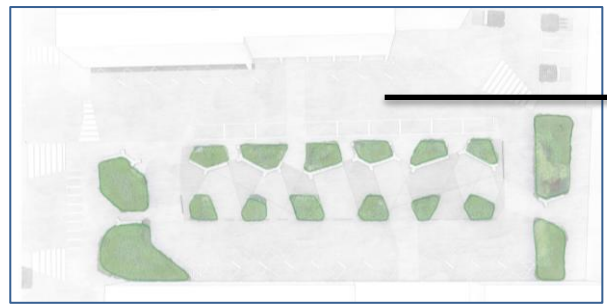
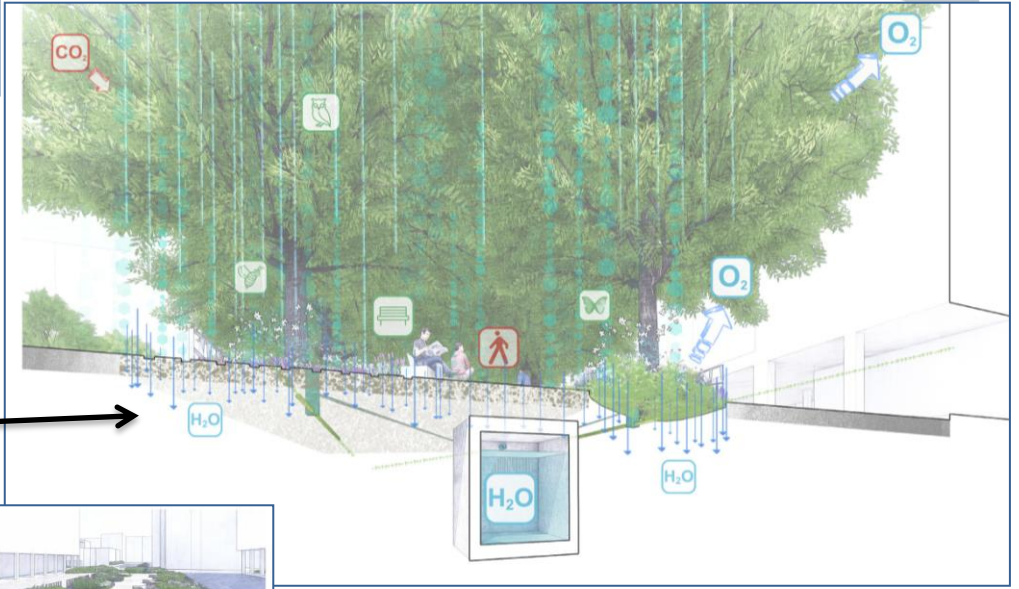
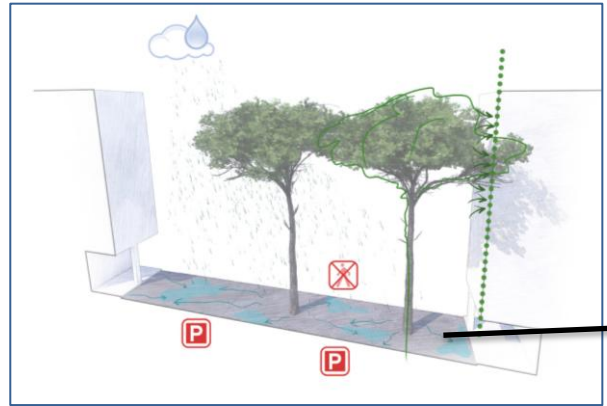
INTERVENTO PAVIMENTAZIONE - ANNO 2003

IMPIANTO anno 1964 -*PINUS PINEA*



IL NUOVO PROGETTO DI CITTÀ' RESILIENTE IL "MODELLO" CROCE

LA PIAZZA



IL NUOVO PROGETTO DI CITTA' RESILIENTE IL "MODELLO" CROCE

LA PIAZZA



Servizi Ecosistemici Ambientali
QUALITA' DELL'ARIA
REGOLAZIONE BIOCLIMATICA
GESTIONE ACQUE METEORICHE
BIODIVERSITA'
PROTEZIONE DEL SUOLO

STATO DI FATTO
+BASSO
+MEDIA
+BASSO
+BASSA
+BASSO



Asole verdi



Pavimentazioni ammalorate



Asfalto



Acque meteoriche

Assorbimento inquinanti
CO2 stoccata
CO2 (anidride carbonica) assimilata
O3 (ozono) abbattuto
N02 (biossido di azoto) abbattuto
SO2 (anidride solforosa) abbattuta
PM10 abbattute

STATO DI FATTO
44,112 kg
3.350 kg/anno
2,61 kg/anno
2,41 kg/anno
4,10 kg/anno
2,51 kg/anno

PIAZZA ZAMPIERI STATO DI FATTO

Sup. area

2.895 mq

Aree in asfalto

740 mq

Altre pavimentazioni

181 mq

Stalli in masselli cementizi

1.746 mq

Aree verdi

228 mq

Indice di permeabilità

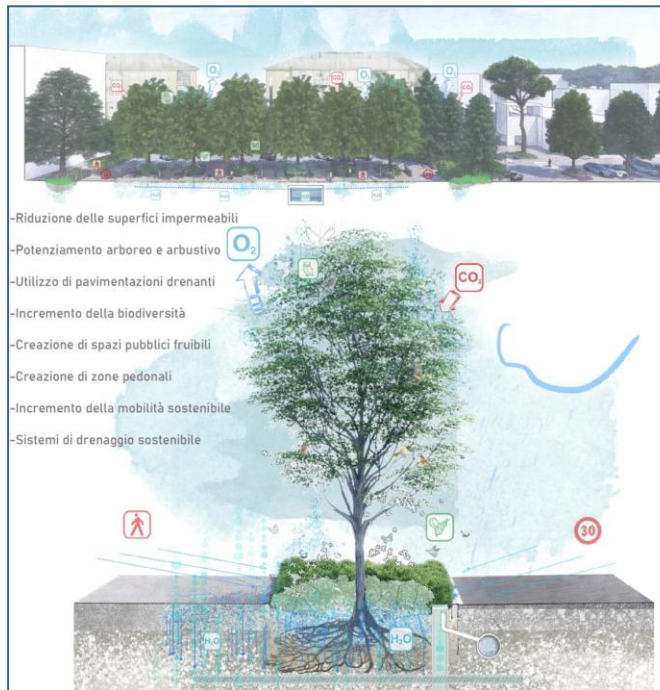
14%

Alberi esistenti

16

Densità arborea

0,55 alb./100mq



- Riduzione delle superfici impermeabili
- Potenziamento arboreo e arbustivo
- Utilizzo di pavimentazioni drenanti
- Incremento della biodiversità
- Creazione di spazi pubblici fruibili
- Creazione di zone pedonali
- Incremento della mobilità sostenibile
- Sistemi di drenaggio sostenibile

PIAZZA ZAMPIERI MIGLIORAMENTI AMBIENTALI

Superfici permeabili

+46%

Aumento indice di permeabilità

+7%

Aumento Alberature

+12,5%

Aumento superfici verdi

+84%

Assorbimento CO2 anno

+8%

Abbattimento O3 anno

+172%

Abbattimento N02

+58%

Abbattimento SO2

+9,7%

Abbattimento Pm10

+36%

IL NUOVO PROGETTO DI CITTA' RESILIENTE IL "MODELLO" CROCE

LE STRADE ALBERATE



IL NUOVO PROGETTO DI CITTA' RESILIENTE IL "MODELLO" CROCE

IL PARCO

