

# Regolamento REACH

4<sup>a</sup> Conferenza nazionale

## Gli Sportelli Informativi Territoriali REACH: Best Practice della Rete italiana EEN



CONFINDUSTRIA  
Piemonte



Paolo Guazzotti

Confindustria Piemonte

EEN - Enterprise Europe Network

Roma, 16 dicembre 2013



## Protocollo d'intesa tra il Ministero dello Sviluppo Economico e la Rete Italiana Enterprise Europe Network



### Ministero dello Sviluppo Economico

E' incaricato del funzionamento di un servizio nazionale di assistenza tecnica per fornire corrette informazioni alle imprese sull'applicazione del Regolamento Europeo REACH (Helpdesk REACH nazionale)



### Enterprise Europe Network

ha come missione offrire servizi integrati per la crescita competitiva delle PMI e fornire loro strumenti per operare con efficacia nel Mercato Unico, assistenza normativa e la possibilità di dialogare con la Commissione Europea sulle politiche comunitarie in preparazione.



Ministero dello  
Sviluppo Economico

decisione di attivare un servizio di  
informazione **territoriale** sul  
Regolamento REACH



Enterprise Europe  
Network Italia

compito di assistenza alle  
imprese (informazione e  
orientamento) sui regolamenti  
comunitari



Sportelli Informativi Territoriali:  
“SIT REACH”



INNOVHUB  
STAZIONI SPERIMENTALI  
PER L'INDUSTRIA

Innovazione e ricerca



Unioncamere  
Veneto

Unioncamere  
Emilia-Romagna



Metròpoli

AZIENDA SPECIALE  
Camera di Commercio di Firenze



MONDIMPRESA



Unioncamere  
Molise

SIT REACH in Italia

7 Sportelli informativi

16 Referenti



## Nell'ambito del Protocollo il Ministero si occupa di:



### Formazione ed aggiornamento

del personale che presso i SIT REACH fornisce assistenza alle imprese



Predisposizione di **materiale informativo** e di supporto (ad esempio, FAQ) su esperienza dell'Helpdesk REACH e dell'Agenzia Europea per le Sostanze Chimiche



**Monitoraggio e follow-up** sulle attività degli Sportelli



## Nell'ambito del Protocollo la Rete Enterprise Europe Network Italia si occupa di



Identificare **referenti** in ognuno dei 5 Consorzi attivi in Italia, e mettere a disposizione delle imprese uno **sportello informativo**

Fornire alle imprese **informazioni**, indirizzi, indicazioni di primo livello e orientamento verso le fonti disponibili

**Facilitare l'accesso**, da parte delle imprese, all'Helpdesk nazionale REACH

Raccogliere **dati statistici** (anonimi) sui quesiti posti dalle imprese



## Funzionamento del sistema di Sportelli Informativi Territoriali REACH



**Accesso** ai servizi dei SIT REACH da parte delle imprese

**GRATUITO**

**Oneri finanziari** derivanti dal Protocollo, per il Ministero o per la Rete EEN Italia

**Nessun onere**

**Attivazione** del servizio

**Dal momento della sottoscrizione del protocollo**  
**14 Novembre 2011**

**Organizzazione**

**Confindustria Piemonte**  
**come portavoce**  
**nazionale**



Ministero dello  
Sviluppo Economico



Enterprise Europe  
Network Italia



Sportelli Informativi Territoriali:

## “SIT REACH”

Esempio di **sinergia** e **ottimizzazione degli sforzi**: attraverso l'azione coordinata di attori regionali, nazionali e comunitari, si può sviluppare un **efficace servizio gratuito** verso le imprese italiane





# Help Desk REACH

## STATO DELL'ARTE dopo 18 mesi di attività





## Attività SIT REACH





## Attività SIT REACH

1

### ASSISTENZA DIRETTA ALLE IMPRESE

Rispondere alle domande delle imprese e fornire un supporto individuale

Tempi di risposta in **3 giorni lavorativi** (in media)

~ 200 imprese assistite

> 300 casi risolti di cui ~ 20% particolarmente complessi

SIT fornisce direttamente un primo livello di assistenza alle aziende.

In caso di richieste complesse, le risposte vengono fornite in stretto coordinamento con l'helpdesk REACH nazionale

#### TEMATICHE

- > Informazioni generali
- > Rapporti tra importatori e utilizzatori a valle
- > Schede dati sicurezza
- > responsabilità dei produttori stranieri (non UE)
- > Etichettatura
- > REACH applicazione nei diversi settori produttivi
- > Procedure di registrazione





enterprise  
europe  
network

## Attività SIT REACH

2

### VISIBILITA' E COORDINAMENTO

#### Coordinamento e incontri di approfondimento

##### Coordinamento



- > Napoli, 16 Marzo 2012 → EEN National Meeting
- > Palermo, 22 Giugno 2012 → EEN National Meeting
- > Venezia, 14 Aprile 2013 → EEN National Meeting
- > Roma, 14 Maggio 2013 → Ministero dello Sviluppo Economico
- > Roma, 11 Luglio 2013 → Ministero dello Sviluppo Economico

##### Visibilità



- > Roma, 14 Novembre 2011 → 3° National REACH Conference
- > Paphos, 23 Ottobre 2012 → EEN Annual Conference
- > Vilnius, 16 Ottobre 2013 → EEN Annual Conference
- > Roma, 23 Ottobre 2013 → ECHA Help Desk Meeting
- > Helsinki, 13-14 Novembre 2013 → EEN Training Session



## Attività SIT REACH

3

### FORMAZIONE DEL PERSONALE INTERNO

#### Sessioni di formazione per il personale del SIT REACH

- > Roma, 19-20 Maggio 2011, organizzato dal Ministero della Salute e dal Ministero dello Sviluppo Economico → REACH
- > Roma, 16-17 Giugno 2011, organizzato dal Ministero della Salute e dal Ministero dello Sviluppo Economico → REACH

Aggiornamento continuo e miglioramento delle competenze attraverso seminari organizzati a livello locale

Es: Milano, 5 Giugno 2013, organizzato da - AssiCC → sicurezza dei prodotti





## Attività SIT REACH

4

### WORKSHOP & SEMINARI

#### Organizzazione di workshops/seminari per le imprese

#### TEMI

- › Argomenti generali
- › Sicurezza dei prodotti
- › Obblighi inerenti REACH e CLP per le PMI
- › REACH “Candidate list”
- › Adempimenti, scadenze e procedure REACH
- › REACH Attività ispettiva
- › Attività di vigilanza e controllo prevista dal REACH: impatto sulle PMI
- › Miscele, preparati pericolosi, CLP
- › Attuazione della regolamentazione chimica: REACH, CLP & SDS
- › Attuazione del REACH sui prodotti “dual use” e relative tecnologie
- › Impatto del Regolamento REACH sulle Imprese



enterprise  
europe  
network



## Attività SIT REACH

4

### WORKSHOP & SEMINARI

16 eventi

Oltre 800 partecipanti



#### ESEMPI:

- > Firenze, 15 Maggio 2012
- > Novara, 10 Ottobre 2012
- > Firenze, 5 Novembre 2012
- > Milano, 27 Novembre 2012
- > Venezia, 5 Febbraio 2013
- > Milano, 22 Aprile 2013
- > Reggio Emilia, 29 Maggio, 2013
- > Parma, 9 Luglio 2013
- > Cremona, 7 Luglio 2013
- > Milano, 16 Ottobre 2013
- > Milano, 27 novembre 2013
- > Brescia, 28 novembre 2013





## Attività SIT REACH



### SVILUPPO DI SPECIFICI STRUMENTI DI SUPPORTO

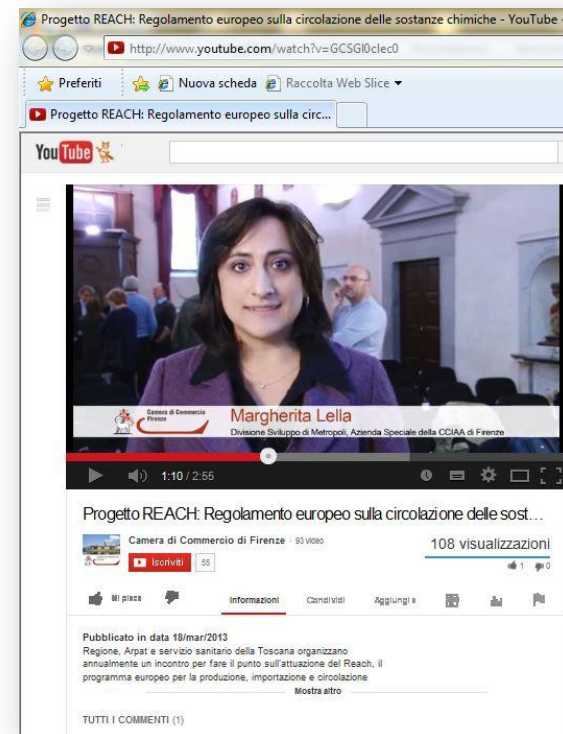
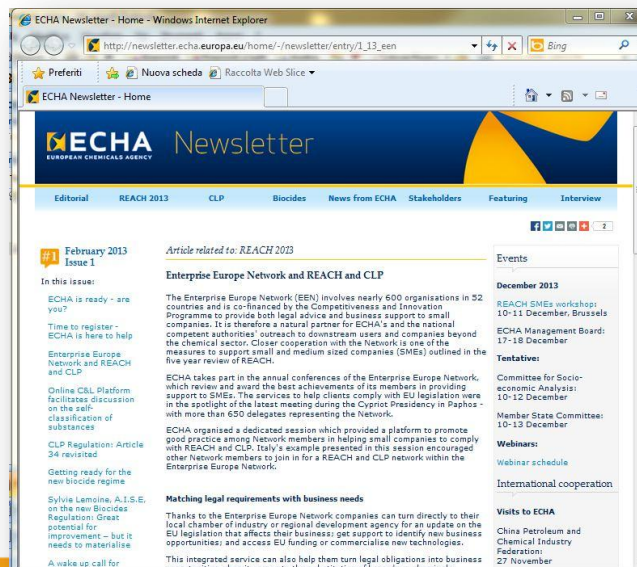
TECNOLOGIC

Sviluppo di un **Test** per la determinazione dei parametri fisico-chimici, tossici ed eco-tossicologici

COMUNICAZIONE

→ Video promozionale su **YouTube** per la Rete italiana del SIT REACH

→ Intervista pubblicata nella **Newsletter ECHA**







## Attività SIT REACH

### SVILUPPO DI SPECIFICI STRUMENTI DI SUPPORTO

#### ANALISI

Elaborazione di una **analisi comparativa** (Germania, Spagna, Olanda, Francia e Italia) sul nuovo regolamento CLP – differenze e analogie con la legislazione preesistente

#### ACCORDI

Sviluppo di **Protocolli di intesa** con le Istituzioni locali

#### WEB

Creazione di una **piattaforma web** per una miglior supporto alle imprese





## PROSSIMI PASSI

1. Sviluppo di **strumenti di comunicazione/supporto** per una migliore promozione dei servizi offerti alle imprese dalla Rete SIT REACH
2. Sviluppare **accordi di collaborazione** con Università e Poli di Innovazione al fine di migliorare il trasferimento tecnologico da/verso le imprese (per quanto concerne il REACH)
3. Organizzazione di **incontri informativi/formativi per le imprese** sul Regolamento REACH
4. Sviluppo di **sistemi di allerta**/strumenti che approfondiscano la conoscenza delle imprese sul regolamento REACH





Grazie per l'attenzione!

Paolo Guazzotti

[een@confindustria.piemonte.it](mailto:een@confindustria.piemonte.it)