

U q w h j u d } l r q h # g h # g d w # g h a # 6 ° U d s s r u w r #
G l u h w l y d # K d e l w d # g h a # l w h p d
Q Q E # # Q h w z r u n # Q d } l r q d d # E l r g l y h u v l w ,



STRUTTURA DEI DATI
TRASMESSI ALLA
COMMISSIONE EUROPEA

ELABORAZIONI SUCCESSIVE

ACCESSIBILITÀ E UTILIZZO
DEI DATI

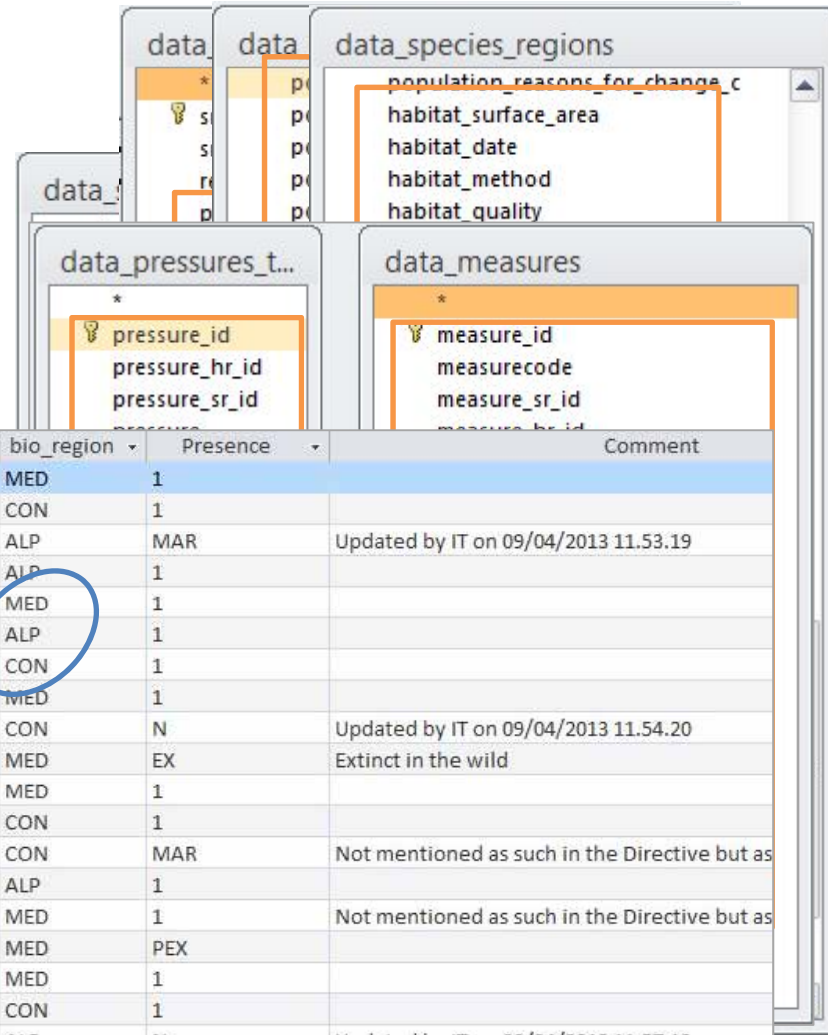


G DWI WD EHOOD UI

Vfkhgh#g #ydoxd} lrg h
= Specie o habitat per regione
biogeografica



| #33#Edp s l#; 3 reedj d w r ul
shur j q #Vfkhgd#g #ydoxd} lrg h



natura_2000_code	species_name	ani	ani	a	memb	bio_region	Presence	Comment
1431	Abies nebrodensis	Y	Y	N	IT	MED	1	
1100	Acipenser naccarii	Y	Y	N	IT	CON	1	
1100	Acipenser naccarii	Y			IT	ALP	MAR	Updated by IT on 09/04/2013 11.53.19
4068	Adenophora lilifolia	Y	Y	N	IT	ALP	1	
1479	Adonis distorta	Y	Y	N	IT	MED	1	
1479	Adonis distorta	Y	Y	N	IT	ALP	1	
1479	Adonis distorta	Y	Y	N	IT	CON	1	
1120	Alburnus albidus	Y	N	N	IT	MED	1	
1120	Alburnus albidus	Y	N	N	IT	CON	N	Updated by IT on 09/04/2013 11.54.20
1516	Aldrovanda vesiculosa	Y	Y	N	IT	MED	EX	Extinct in the wild
1240	Algyroides fitzingeri	N	Y	N	IT	MED	1	
1243	Algyroides nigropunctatus	N	Y	N	IT	CON	1	
4124	Alosa agone	Y-HTL			IT	CON	MAR	Not mentioned as such in the Directive but as
4124	Alosa agone	Y-HTL	N	Y-H	IT	ALP	1	
4124	Alosa agone	Y-HTL			IT	MED	1	Not mentioned as such in the Directive but as
1102	Alosa alosa	Y-HTL	N	Y-H	IT	MED	PEX	
1103	Alosa fallax	Y-HTL	N	Y-H	IT	MED	1	
1103	Alosa fallax	Y-HTL	N	Y-H	IT	CON	1	

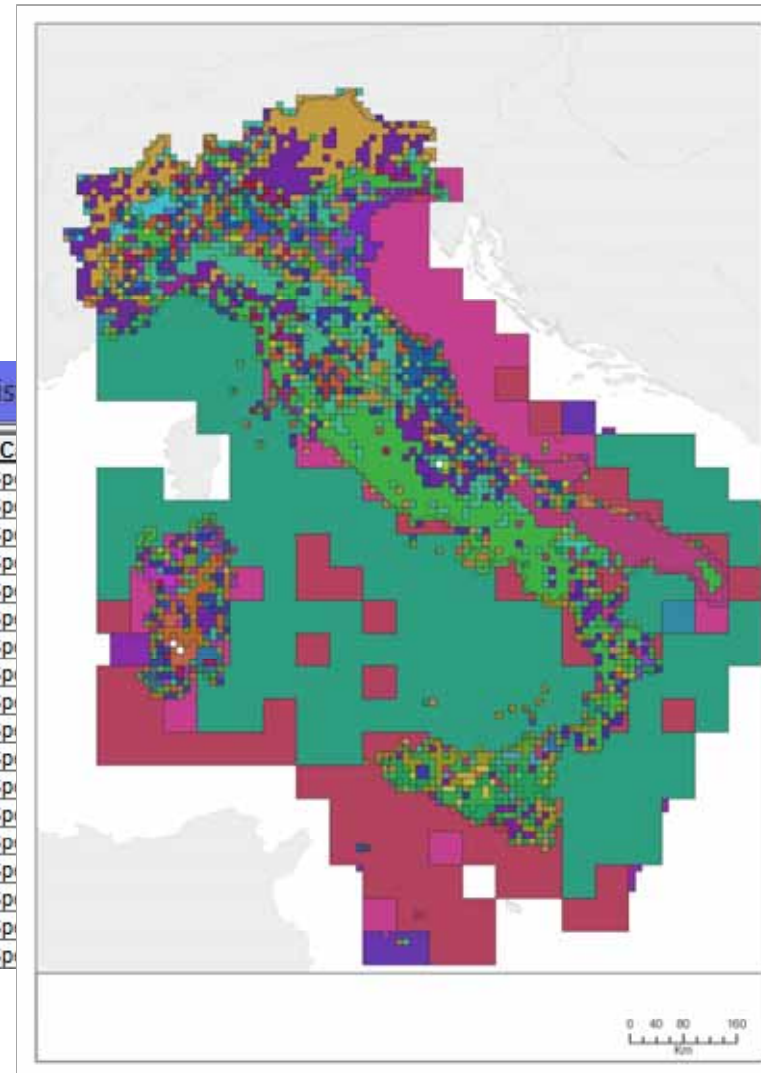
G D W I F D U W R J U D I L F I

P dssh#g#lwex}lrqh

= Specie o habitat a livello nazionale

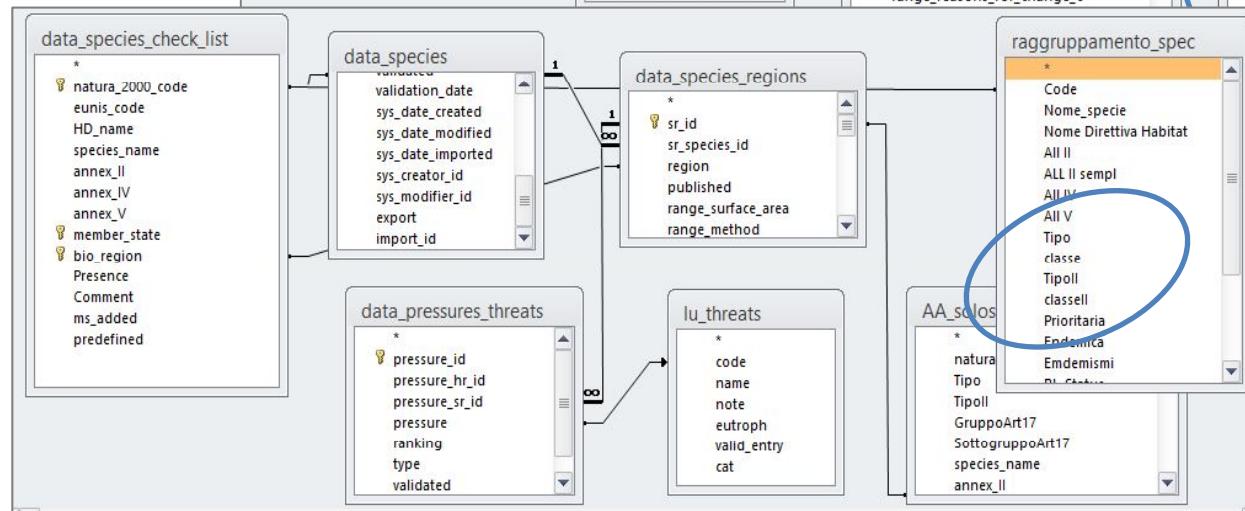
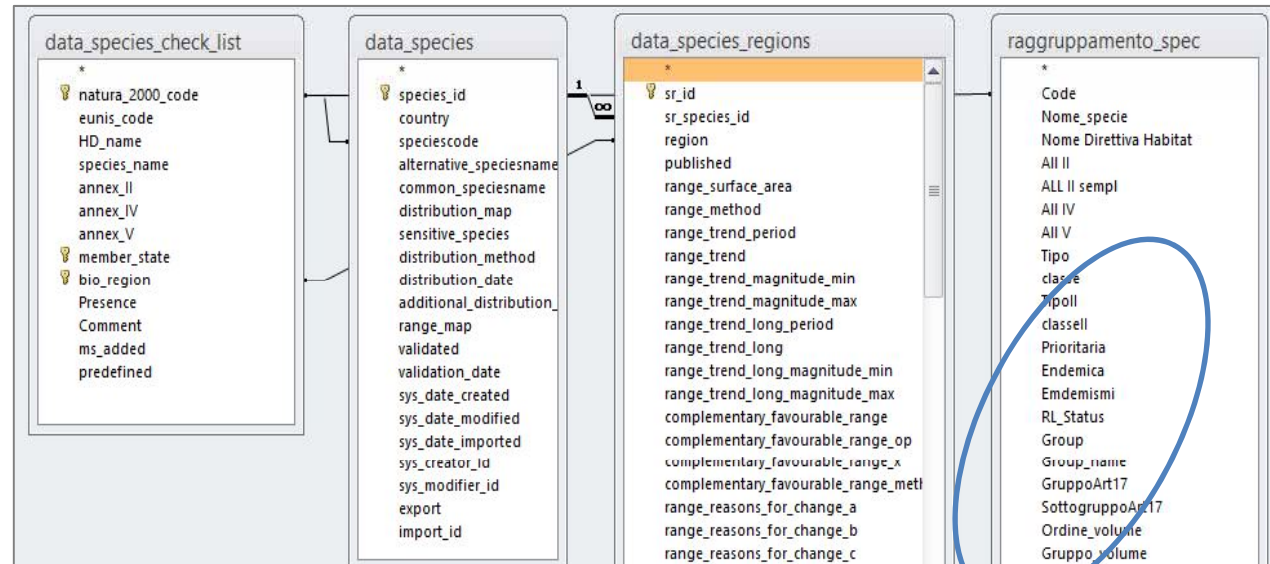
Attributes of IT_Art17_species_dis

FID	Shape	SPECIES	N2K Code	MapType	C
235	Polygon	Abies nebrodensis	1431	Distribution	Sp
77	Polygon	Acipenser naccarii	1100	Distribution	Sp
305	Polygon	Adenophora lilifolia	4068	Distribution	Sp
213	Polygon	Adonis distorta	1479	Distribution	Sp
78	Polygon	Alburnus albidus	4120	Distribution	Sp
120	Polygon	Algyroides fitzingeri	1240	Distribution	Sp
121	Polygon	Algyroides nigropunctatus	1243	Distribution	Sp
100	Polygon	Alosa agone	4124	Distribution	Sp
79	Polygon	Alosa fallax	1103	Distribution	Sp
214	Polygon	Anchusa crispa	1674	Distribution	Sp
236	Polygon	Androsace mathildae	1630	Distribution	Sp
28	Polygon	Anisus vorticulus	4056	Distribution	Sp
101	Polygon	Aphanius fasciatus	1152	Distribution	Sp
296	Polygon	Aquilegia alpina	1480	Distribution	Sp
265	Polygon	Aquilegia bertolonii	1474	Distribution	Sp
237	Polygon	Armeria helodes	1646	Distribution	Sp
312	Polygon	Arnica montana	1762	Distribution	Sp
297	Polygon	Artemisia genipi	1764	Distribution	Sp



HODER UD] IR Q H 4= #UHOD] IR Q H G DWI 2DWWULEX WI

Dati report
+
Attributi
Juxssl
F d u d w h u t w i f k h



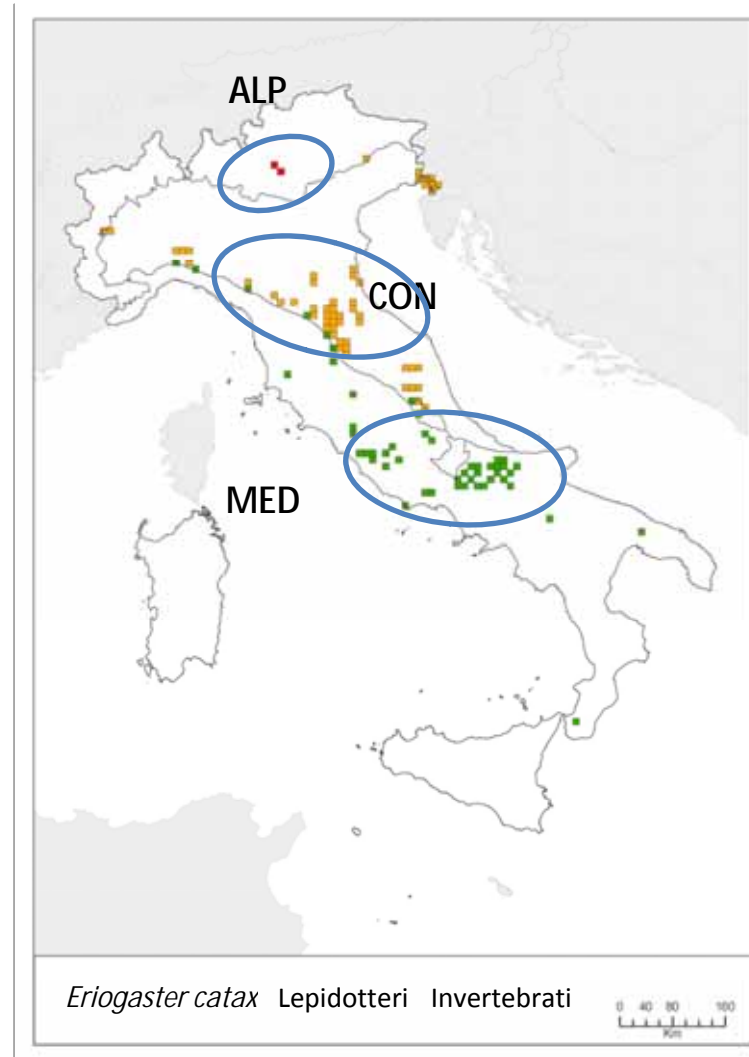
HODER UD] IR Q H 5 =#UHOD] IR Q H FDUWR JUD IID 2#GDWI

Distribuzione

Vshfh

- + Informazione della cella
 - Srvl} lrqh#fhod
 - Uhj lrqh#e lrj hrj udilfd

- + Dati tabellari
 - Fdwhj rub
 - Vdwrg #f r qv huyd} lrqh
 - Dou#dwu exw



D F F H V V I E I O L W À G H I G D W I

Direttiva INSPIRE 2007/2/CE

Recepita con Decreto legislativo 27 gennaio 2010, n. 32



Rendere omogenee e condivisibili le informazioni georeferenziate di carattere ambientale

NNB (MATTM) sistema di raccolta e condivisione dei dati sulla biodiversità



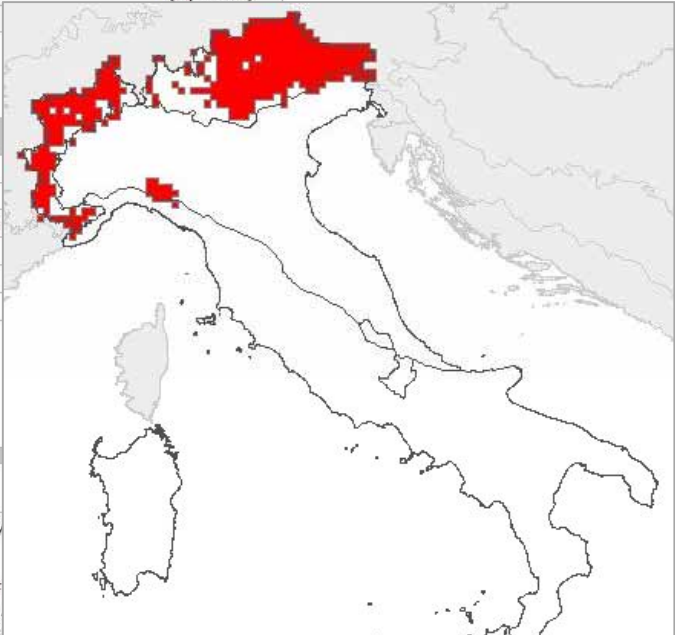
Rete di banche dati messe a disposizione dagli Enti

Elaborazione - scambio - validazione dei dati tra MATTM - Regioni
- enti scientifici

D F F H V V I E I O I W À G H I G D W I Ù V I W R H I R Q H W

F h q w d d G d w d # J h s r v l w r u | k w s = 2 f g u h l r q h w i h x u r s d l h x 2 l w h x 2 d w 4 : 2 h q y x s | r k z

0.1 Member State		IT - Italy
0.2 Species		
0.2.1 Species code		1762
0.2.2 Species scientific name		Arnica montana
0.2.3 Alternative species scientific name		(Optional)
0.2.4 Common name		
1. National level		
1.1 Maps		
1.1.1 Distribution map		Yes
1.1.1 a) Sensitive species		No
1.1.2 Method used - map		2 - Estimate based on partial data
1.1.3 Year or period		2007-2012
1.1.4 Additional distribution map	(Optional)	No
1.1.5 Range map		Yes
Biogeographic regions and/or marine regions concerned within the member state: ALP CON MED		
2. Biogeographical or marine level		
2.1 Biogeographical region & marine regions	ALP - Alpine	
2.2 Published sources	<p>The present species assessment (fields 0.1-2.9) has been compiled by Research - ISPRA).</p> <p>AESCHIMANN D., LAUBER K., MOSER D.M., THEURILLAT J.-P., 2004 - Flora Alpina BOVIO M., BROGLIO M., 2007 - La flora del Parco Naturale Mont Avic. CONTI F., ABBATE G., ALESSANDRINI A., BLASI C., (Eds.) 2005 - An a</p>	



D F F H V V I E I O W À G H I G D W I Ù V I W R I V S U D

z z z 1v b d q h w i l v s u d p e h q w h l w 2 U h s r u w b j b G l b K d e l w d w

G d w i l f b d # °

U d s s r u w r

w d e h o u h # f d w r j u d 0

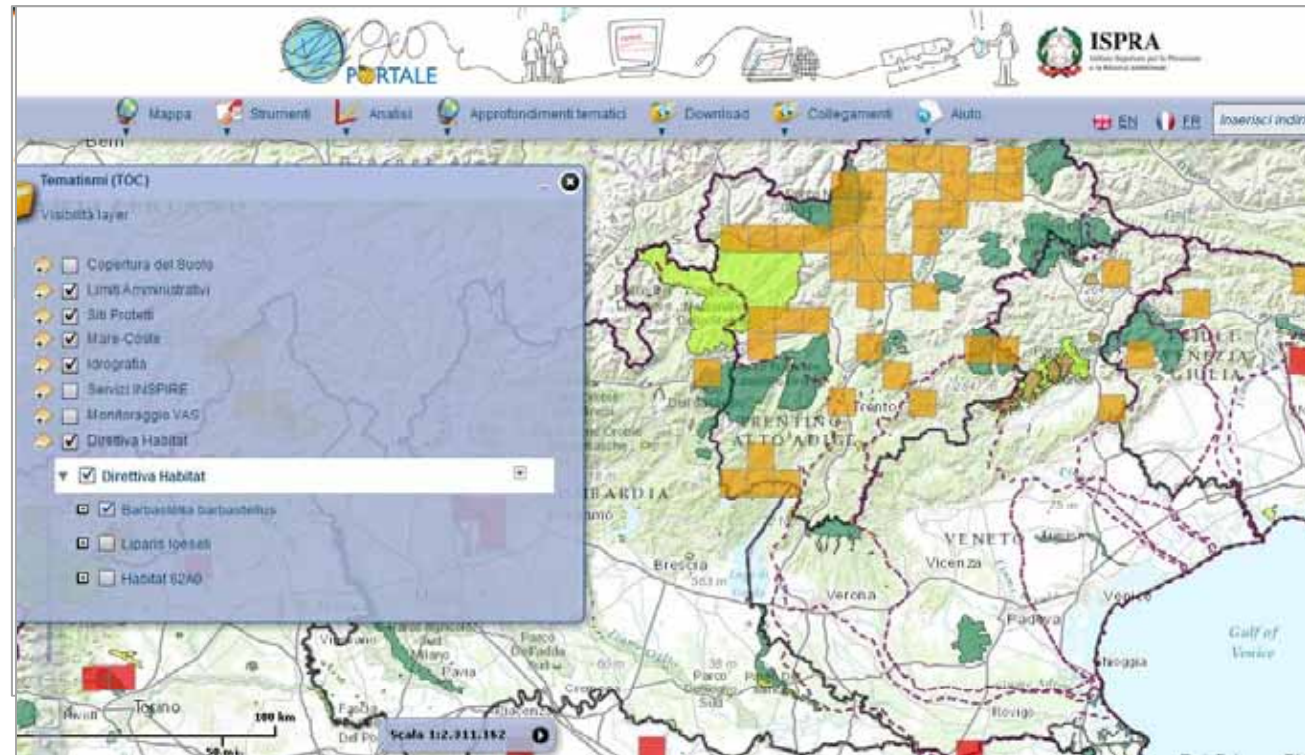
i f l,

W d e h o n g # u h s b r j r

P d s s h g # g h q v l w # d g t

d o d # g h i b l } l r q h

G h p r # f d w r j u d i f d



D F F H V V I E I O W À G H I G D W I Ù Z H E J L V # + I Q S U H S D U D] L R Q H ,

Selezionare i filtri

An/Veg	(Tutto)	▼
Terr/Mar	(Tutto)	▼
Gruppo	(Tutto)	▼
Specie	(Tutto)	▼

Selezionare il parametro

- Superficie range
- Trend pop
- SC range
- SC pop
- SC habitat
- SC prosp future
- SC complessivo

Risultati

Grafico

D F F H V V I E I O L W **A** G H I G D W I Ù Z H E J L V #+LQ S U H S D U D] L R Q H ,
V l w h p d # Q Q E # 2 # b o u r

Selezionare i filtri

An/Veg	(Tutto)	▼
Terr/Mar	(Tutto)	▼
Gruppo	(Tutto)	▼
Specie	(Tutto)	▼

Selezionare il parametro


- Superficie range
- Trend pop
- SC range**
- SC pop
- SC habitat
- SC prosp future
- SC complessivo

Risultati

SC Range	N. schede
FV	369
U1	79
U2	43
XX	40

Grafico

D F F H V V I E I O I W À G H I G D W I Ù Z H E J L V #+I Q S U H S D U D] I R Q H ,
V l w h p d # Q Q E # 2 # b o u r



Selezionare i filtri

An/Veg	(Tutto)
Terr/Mar	(Tutto)
Gruppo	(Tutto)

Cerca

- (Tutto)
- altri mammiferi
- anellidi
- anfibi
- carnivori
- chiroterri
- cnidari_mar
- coleotteri
- crostacei
- crostacei_mar

Seleziona più elementi

OK Annulla

Selezionare il parametro

- Superficie range
- Trend pop
- SC range
- SC pop
- SC habitat
- SC prosp future
- SC complessivo

Grafico

D F F H V V I E I O W **A** G H I G D W I Ù Z H E J L V #+LQ S U H S D U D] L R Q H ,
V l w h p d # Q Q E # 2 # b o u r

Selezionare i filtri

An/Veg	(Tutto)	▼
Terr/Mar	(Tutto)	▼
Gruppo	chiroteri	▼
Specie	(Tutto)	▼

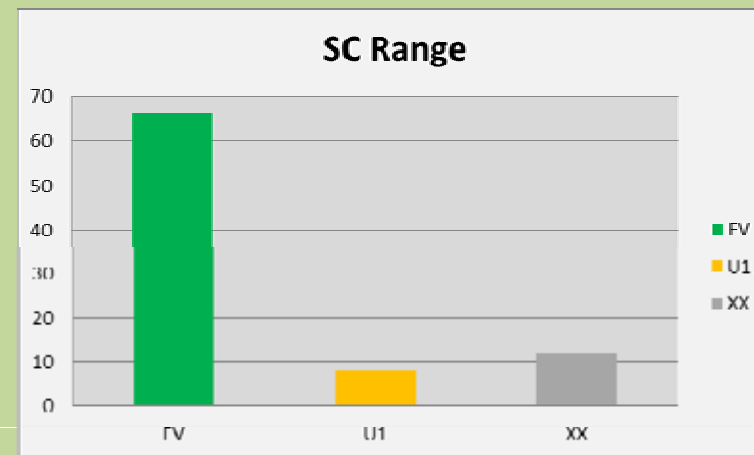
Selezionare il parametro

- Superficie range
- Trend pop
- SC range**
- SC pop
- SC habitat
- SC prosp future
- SC complessivo

Risultati

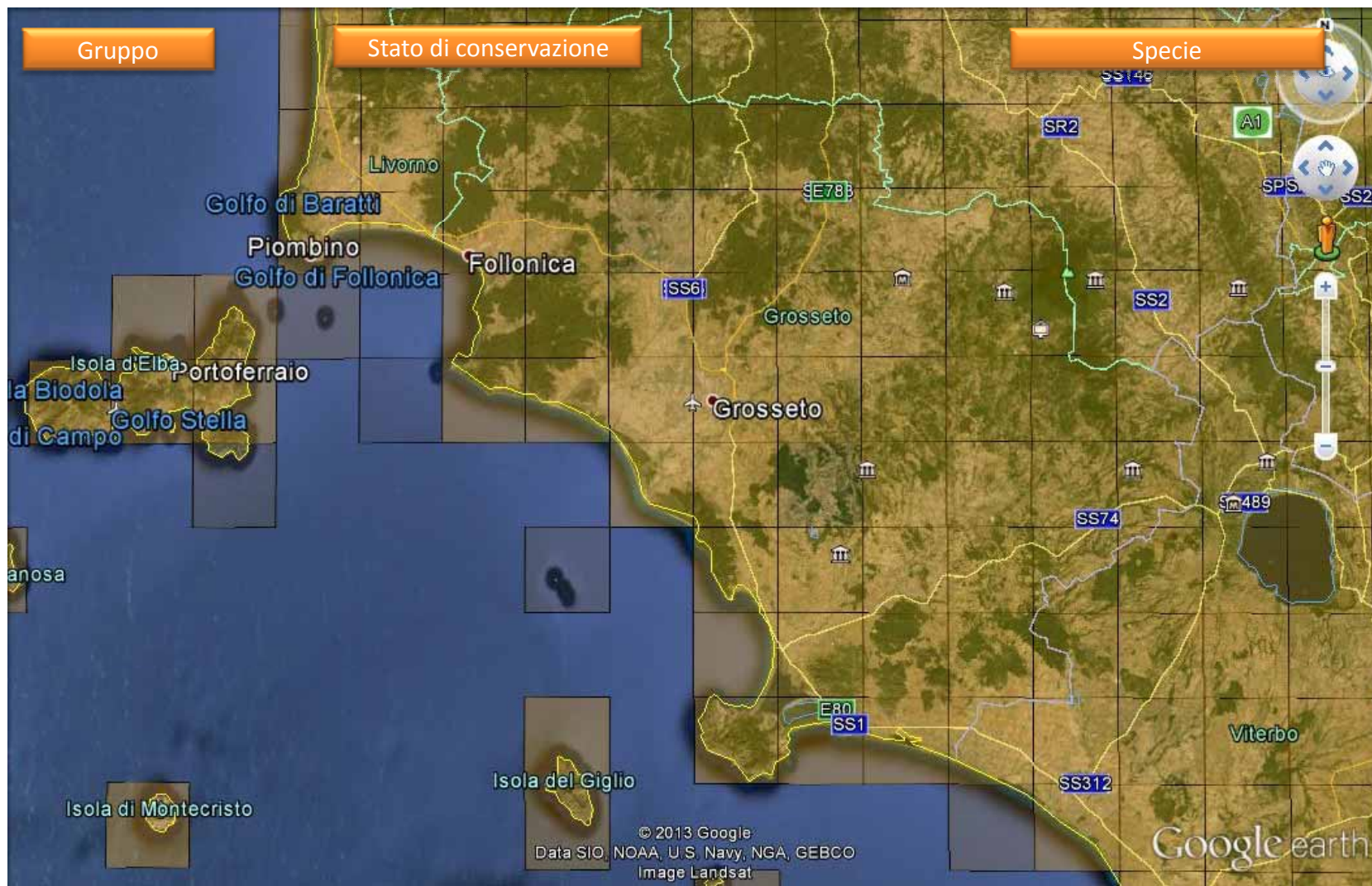
SC Range	N. schede
FV	66
U1	8
XX	12

Grafico



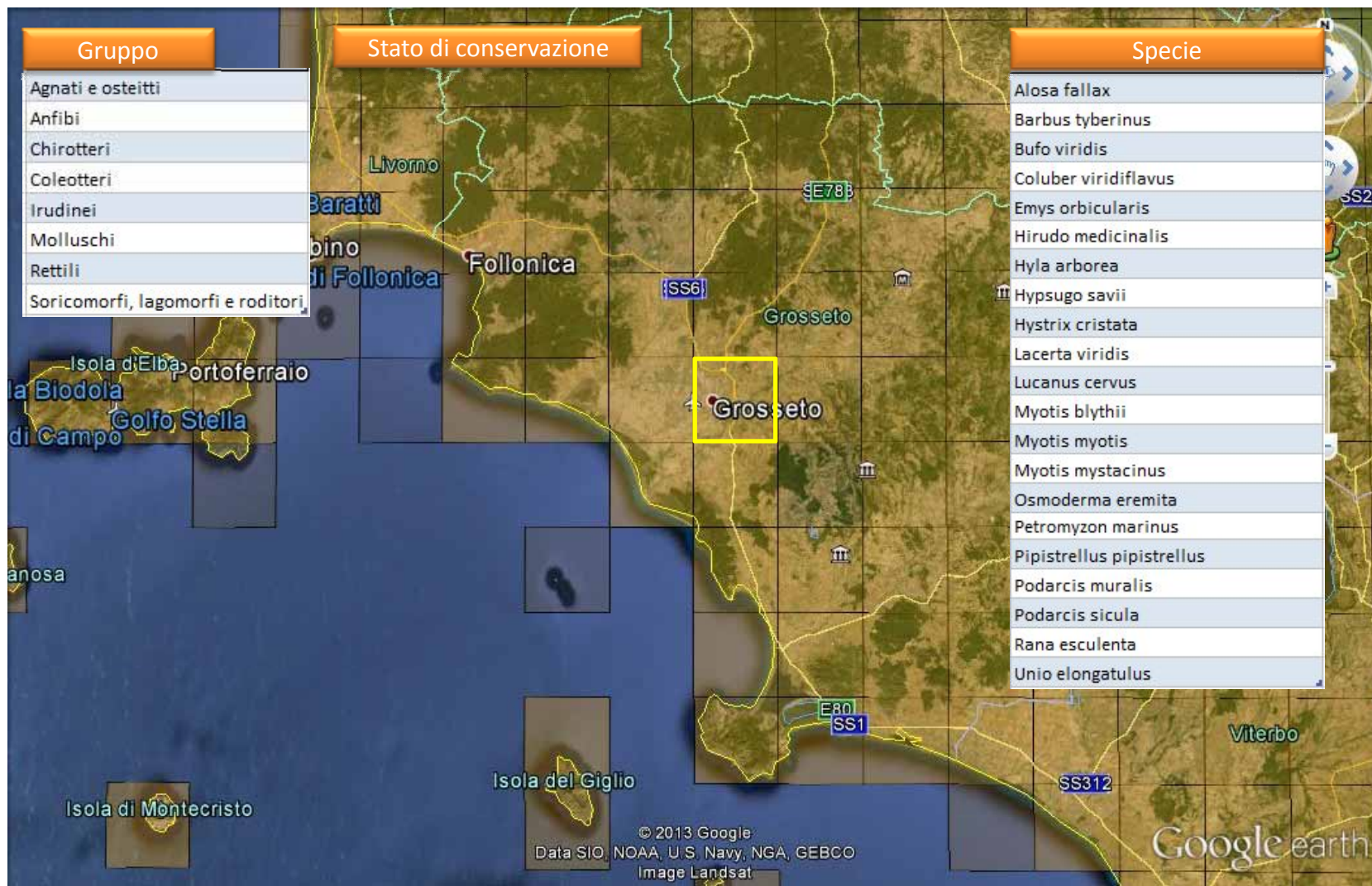
Esempio simulato

D F F H V V I E I O I W À G H I G D W I Ù Z H E J L V # + I Q S U H S D U D] I R Q H ,



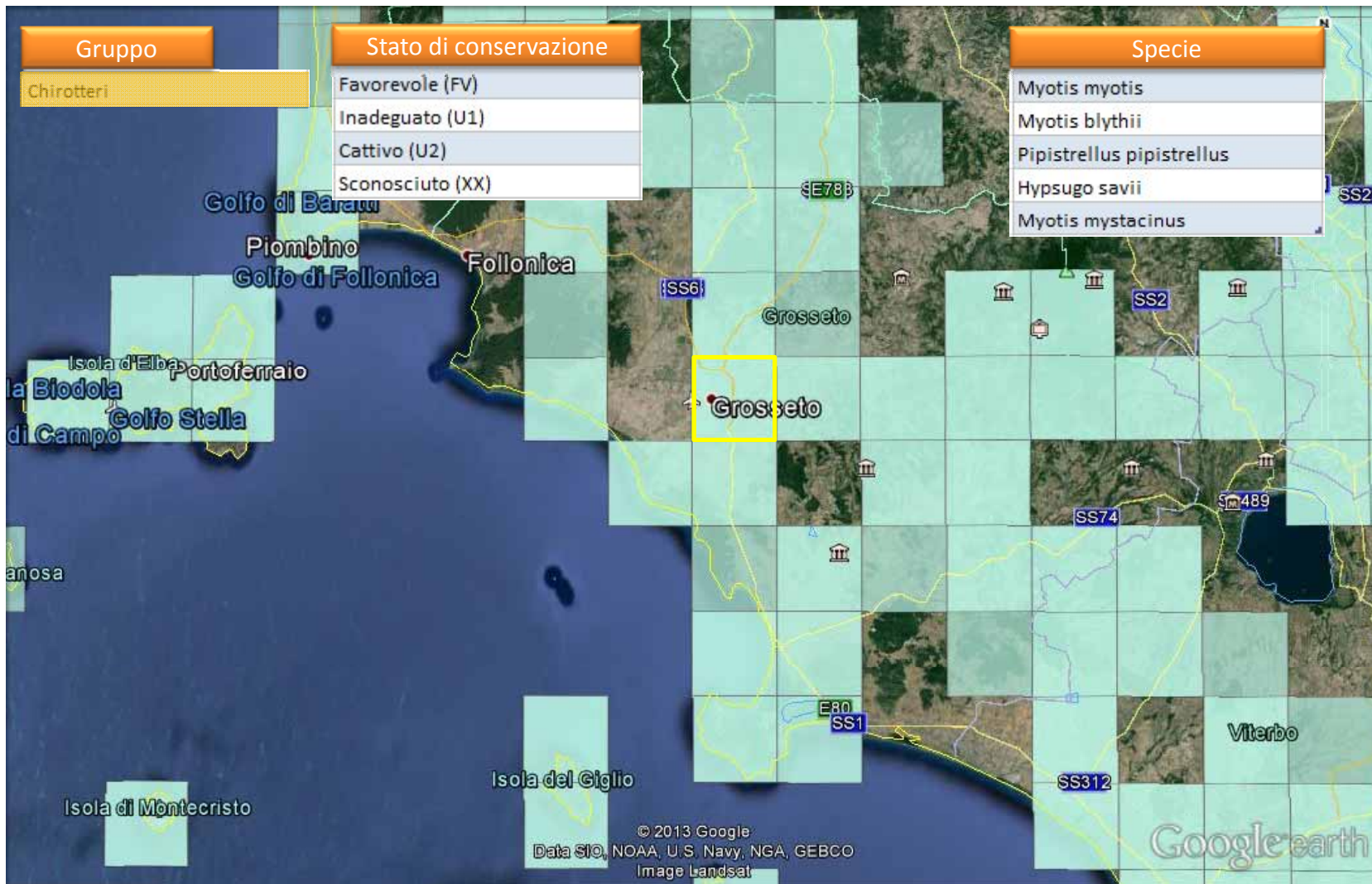
Esempio simulato

D F F H V V I E I O I W À G H I G D W I Ù Z H E J L V # + I Q S U H S D U D] I R Q H ,



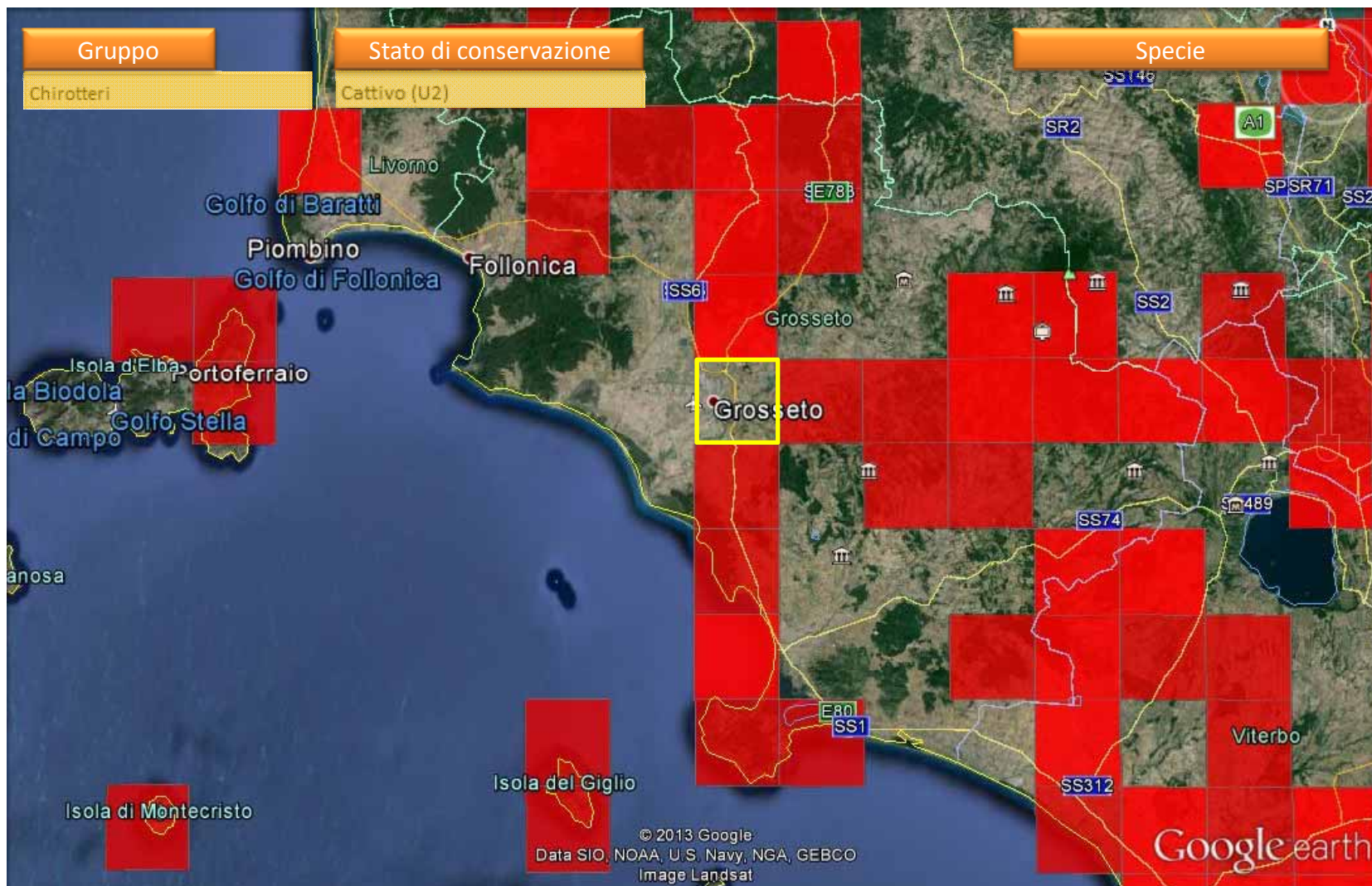
Esempio simulato

D F F H V V I E I O I W À G H I G D W I Ù Z H E J L V # + I Q S U H S D U D] I R Q H ,



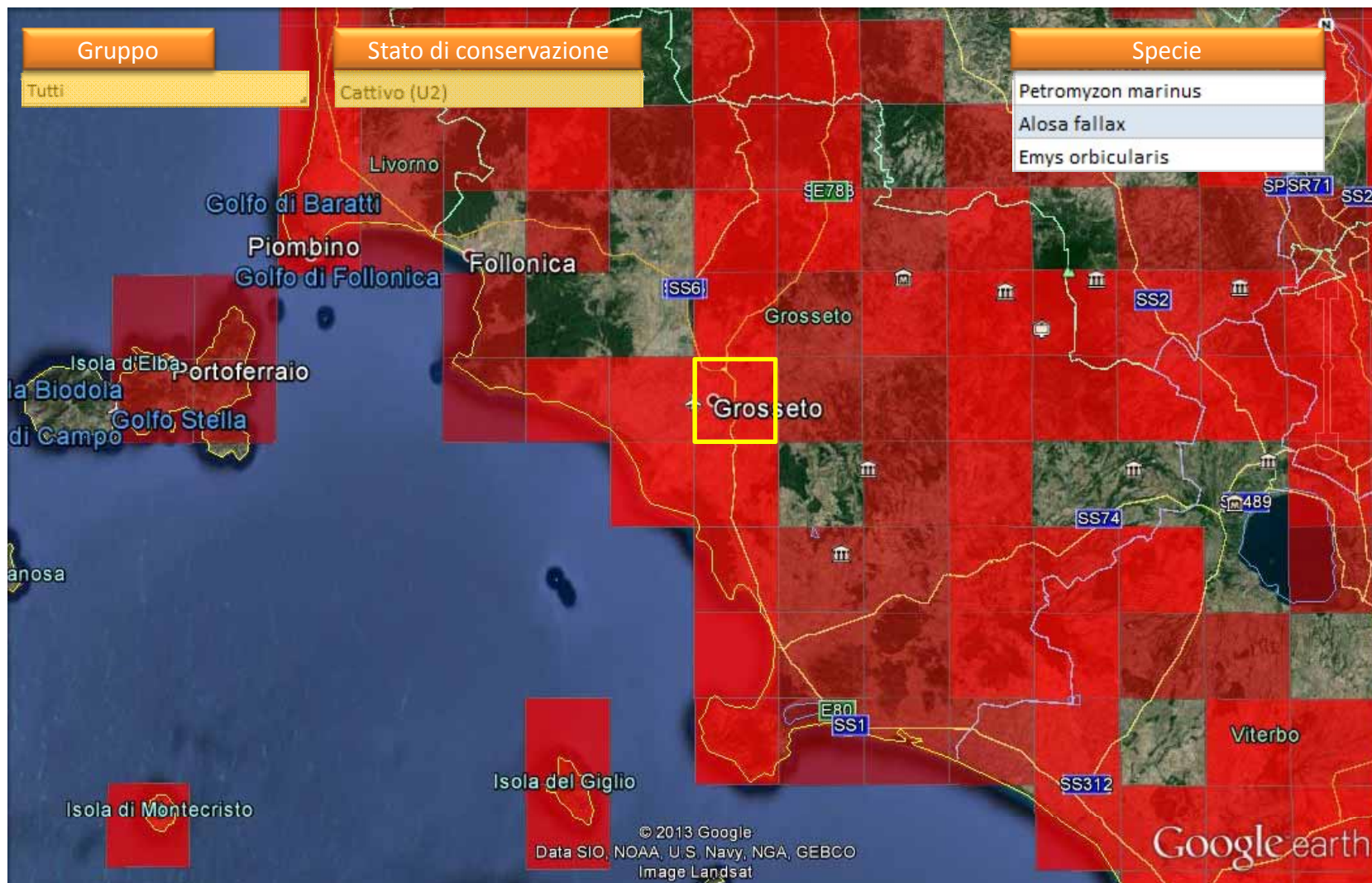
Esempio simulato

D F F H V V I E I O I W À G H I G D W I Ù Z H E J L V # + I Q S U H S D U D] I R Q H ,



Esempio simulato

D F F H V V I E I O I W À G H I G D W I Ù Z H E J L V # + I Q S U H S D U D] I R Q H ,



Esempio simulato

D F F H V V I E I O I W **À** G H I G D W I Ù Z H E J L V #+I Q S U H S D U D] L R Q H ,

Selezionare la regione

Regione friuli

Sottogruppo	N. celle			
	Favorevole	Inadeguato	Cattivo	Sconosciuto
altri mammiferi	64	43		
anellidi		1		
anfibi	251	245	70	
carnivori	160	10	8	
chiroterri	132	136	39	24
coleotteri	91	26		
crostacei	45	53	1	
lamprede		1	6	
lepidotteri	186	41	45	
molluschi	15	137		
odonati			2	5
ortotteri		7		
pesci	15	89	145	
rettili	461	155	36	
ungulati	49	13		
vegetali	414	88	21	5

Selezionare i filtri

An/Veg	(Tutto)	▼
Terr/Mar	(Tutto)	▼
Gruppo	chiroterri	▼
Specie	(Tutto)	▼

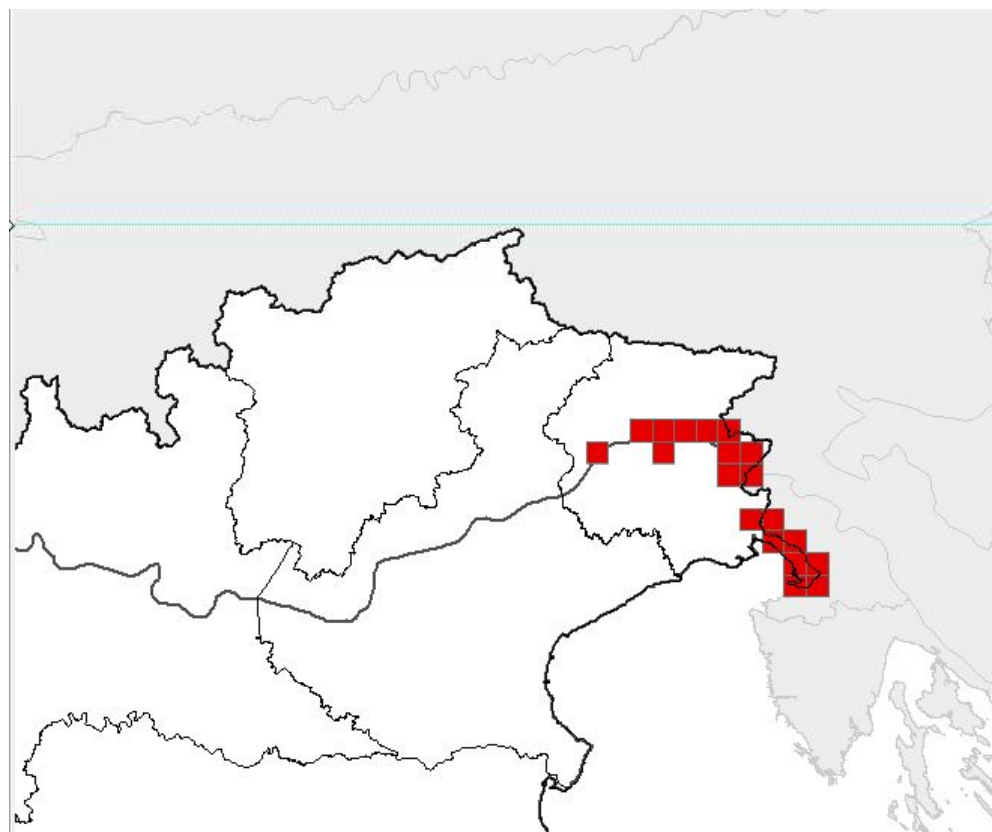
Specie

N. celle	
Specie	Cattivo
Miniopterus schreibersii	23
Rhinolophus euryale	6
Myotis capaccinii	4
Barbastella barbastellus	4
Nyctalus lasiopterus	2

Esempio simulato

D F F H V V I E I O W À G H I G D W I Ù Z H E J L V # + I Q S U H S D U D] I R Q H ,

Gruppo	Stato di conservazione	Specie
Chiroteri	Cattivo (U2)	



Esempio simulato

OH IDVI GHO ODYR UR



F R Q F H W W I F K I D Y H

STRUMENTO OPERATIVO

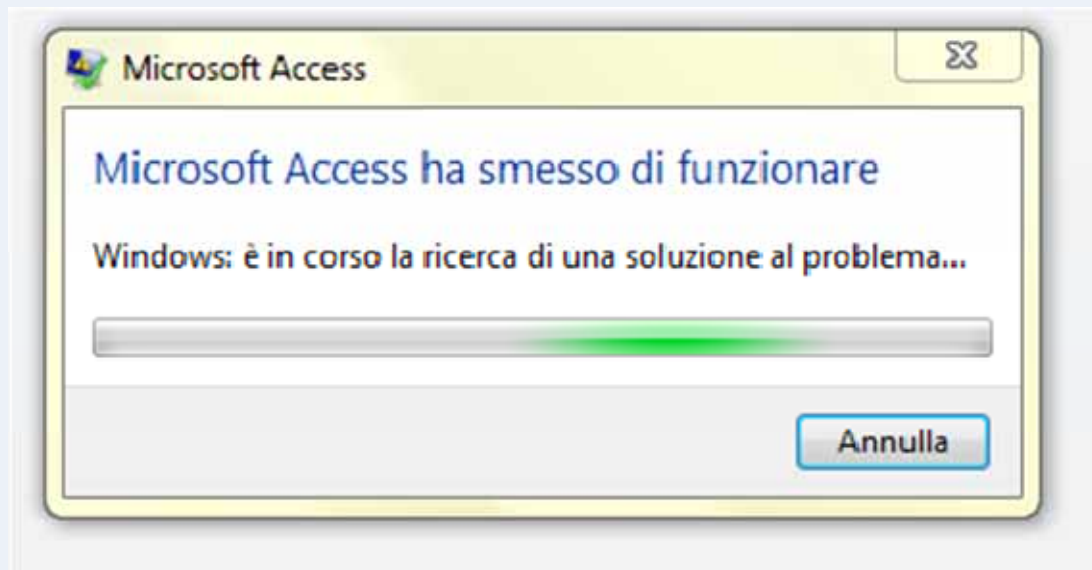
- Elaborazioni e sistema di interrogazione sono uno strumento operativo per l'analisi e la comprensione dei dati raccolti
- Costituisce la base di futuri sistemi più articolati

PIENA ACCESSIBILITA'

- I dati grezzi sono già online
- ISPRA sta già lavorando per rendere i dati pienamente accessibili e fruibili per il mondo scientifico e per le Autorità preposte alle politiche ambientali

PERCORSO COMUNE

- Identificare in modo condiviso gli aspetti più interessanti da sviluppare, le informazioni e i formati più utili.



J ud } In#shu#dwwnq } Irqh