

Sistema Nazionale a rete per la Protezione dell'Ambiente - SNPA



Istituito con Legge n. 132/2016

Italy, political sub-divisions



20 Regioni

110 Province

8101 Comuni

10 Città Metropolitane



PERCHÉ istituire questo tipo di sistema?

- La Legge 132/2016 nasce dall'esigenza di **regolare** le competenze istituzionali in **materia di *Ambiente*** tra lo **Stato**, le **Regioni**, gli **Enti territoriali**, le **Agenzie Regionali** e delle **Province autonome ambientali (ARPA/APPA)** e gli Enti di ricerca per evitare sovrapposizioni e indirizzare **verso una collaborazione sinergica**.



SNPA

- **Modello di amministrazione nazionale integrato a rete per la protezione dell'ambiente**, mettendo insieme le capacità di coordinamento dell'Istituto Superiore per la Protezione e la Ricerca Ambientale (**ISPRA**) e la territorialità, le informazioni e i dati ambientali di base e locali delle **ARPA/APPA**. Un **unico sistema** di analisi, monitoraggio e controllo **per una materia trasversale e indipendente dai limiti amministrativi come l'ambiente**.

PERCHÉ istituire questo tipo di sistema?

Risolvere i problemi:

- **Mancanza di uniformità dei controlli in tutta Italia**
(considerando l'elevata diversità di territori, economie e relativi problemi ambientali + diverse decisioni politiche)
- **Basso livello di standardizzazione tecnica** tra le ARPA/APPA
(≠ metodologie, parametri, misure, indicatori, ecc.)
- **Difficoltà nell'attuazione delle decisioni nazionali a livello locale**
- **Migliorare la governance** delle funzioni tecniche nel settore ambientale (garantendo **armonizzazione, efficacia, efficienza, omogeneità delle azioni**)



Le principali innovazioni

- **La cooperazione** tra livelli nazionali/locali (ISPRA ARPA/APPA)
- **Gli obiettivi:** miglioramento dell'uniformità delle condizioni ambientali per cittadini e industrie; la sostenibilità ambientale e tutela della salute
- **Il tipo di attività:** principalmente tecnico e scientifico
- Il perseguimento dei “**Livelli Essenziali di Prestazioni Tecniche Ambientali (LEPTA)**”
- **L'organizzazione delle ARPA/APPA**, che devono garantire l'obiettivo principale del raggiungimento dei LEPTA nei loro territori, ulteriori attività sono possibili a condizione che non interferiscano con il conseguimento della LEPTA (art. 7, L. 132/2016)

Cosa sono esattamente i LEPTA?

- I **LEPTA** ai sensi dell'**articolo 117**, secondo comma, lettera m), della **Costituzione**, costituiscono l'applicazione in materia di ambiente della determinazione dei livelli essenziali delle prestazioni concernenti **i diritti civili** e sociali su tutto il territorio nazionale.
- Sono parametri per il lavoro delle ARPA/APPA. I costi standard correlati sono definiti a livello nazionale.
- Le fasi di implementazione di LEPTA sono: l'identificazione del **catalogo dei servizi tecnici** (ad esempio attività di monitoraggio specifiche, esigenze di formazione, ecc.); la definizione dei **costi dei servizi**.
- **Target di realtà locali**: basate su un indice della domanda territoriale di servizi ambientali.



- **21 ARPA/APPA**
- **1 Ente nazionale (ISPRA)**
- **10.000 operatori tecnici ambientali**
- **6.000 operazioni di controllo ispettivo all'anno**
- **75.000 richieste e indagini, ad oggi**
- **630.000 campioni analizzati, ad oggi**
- **Più di 10.500.000 parametri rilevati, ad oggi**



La LEGGE N ° 132/2016 conferisce all'ISPRA il compito di coordinamento del SNPA e dispone le funzioni del sistema:

- a) garantire i LEPTA su tutto il territorio nazionale**
- b) stabilire la rete nazionale di informazione ambientale SINANET composta da SINA, PFRs e SIRA**
- c) organizzare i laboratori in una rete nazionale di laboratori accreditati**

Inoltre... la Legge dispone:

- **supporto tecnico e scientifico alla Pubblica Amministrazione** in materia di Ambiente (compreso il supporto nell'ambito di procedimenti amministrativi, civili e penali);
- raccolta, organizzazione e **diffusione di dati ambientali** (SNPA fornisce le informazioni statistiche ufficiali italiane);
- **pareri vincolanti** su atti governativi di natura tecnica;
- **attività di ricerca a supporto di funzioni tecniche.**



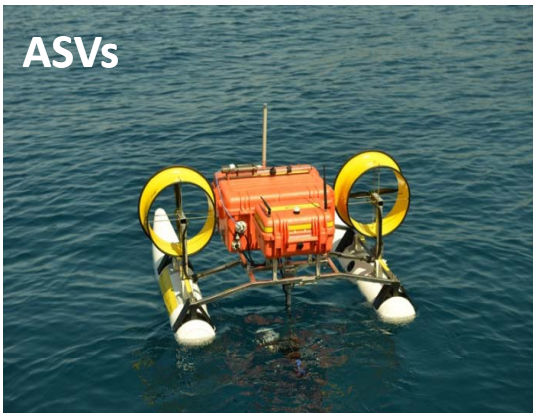
ISPRA
Istituto Superiore per la Protezione
e la Ricerca Ambientale



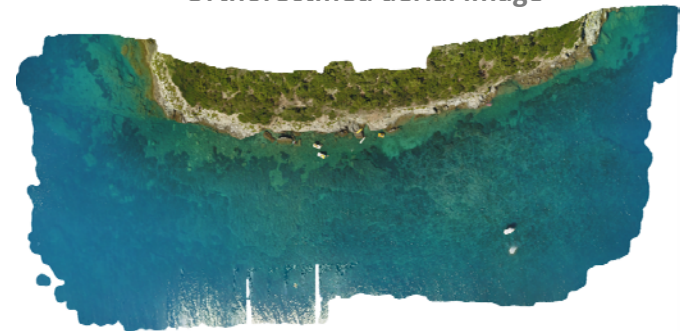
Sistema Nazionale
per la Protezione
dell'Ambiente

ARPACAL

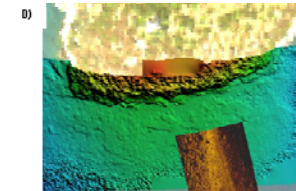
Ricerca e sviluppo tecnologico "Sviluppo di un veicolo di superficie autonomo"



Orthorectified aerial image



Bathymetric



DEM

Tracciato Side Scan Sonar

Tracciato Side Scan Sonar

Immagine Satellitare Pleiades

ASVs DEVSS « Development Veichles Scientific Survey»



ISPRA
Istituto Superiore per la Protezione
e la Ricerca Ambientale



Sistema Nazionale
per la Protezione
dell'Ambiente

ARPACAL

Mapping of *Posidonia oceanica* meadows using aerial drones.

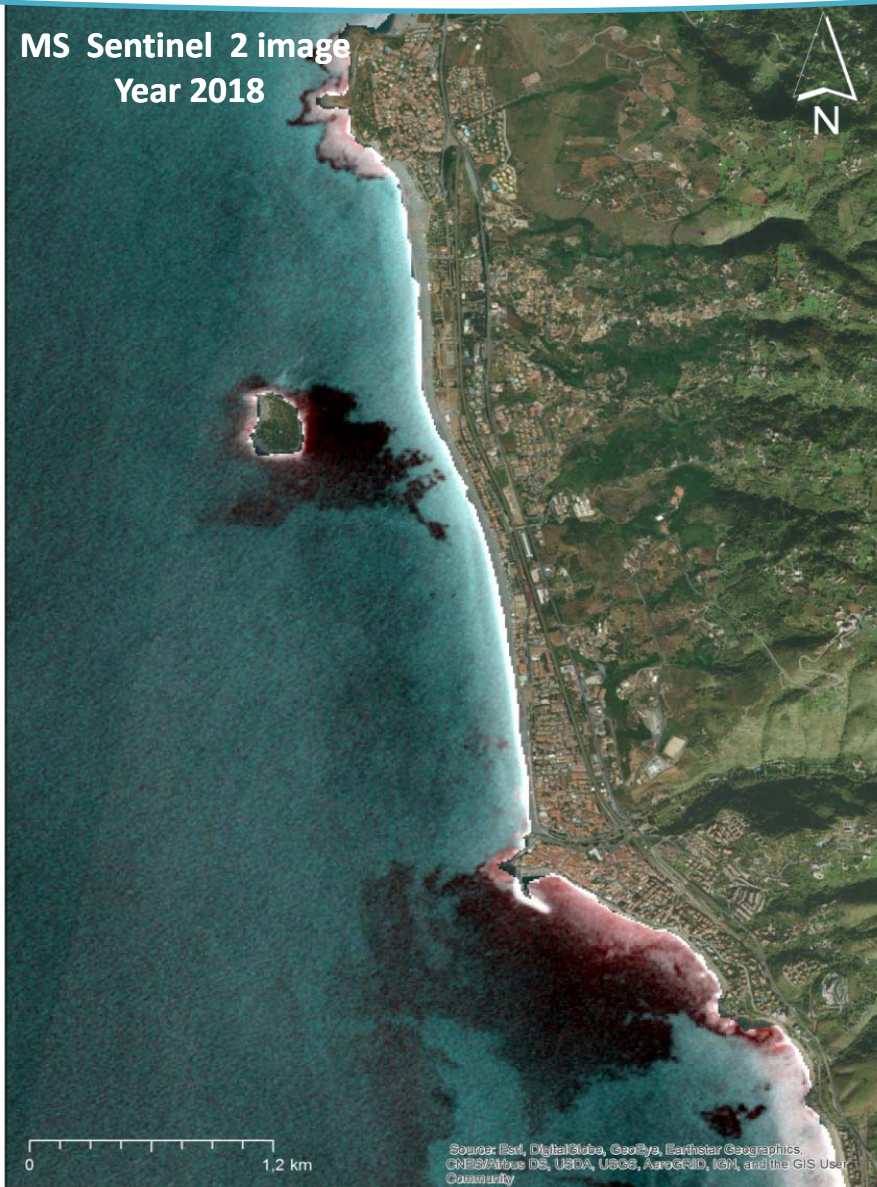




ISPRA
Istituto Superiore per la Protezione
e la Ricerca Ambientale



MS Sentinel 2 image
Year 2018



Mapping of marine seagrass using the Copernicus Sentinel 2 A e 2B satellite images



Al fine di promuovere e dirigere le attività del Sistema, è istituito il Consiglio SNPA (Art. 13 Legge 132/2016) presieduto dal Presidente dell'ISPRA e composto dal Direttore Generale dell'ISPRA e dai rappresentanti legali delle ARPA/APPA.

Il Consiglio dichiara un parere vincolante in merito

- Programma di sistema.
- Atti di indirizzamento / coordinamento del sistema.
- Misure tecnico-ambientali governative

e

informa il Ministero dell'Ambiente e la Conferenza Stato-Regioni di opportunità di intervento, compresi atti legislativi.

PROGRAMMA TRIENNALE 2018-2020

TIC I

- LEPTA

TIC II

- CONTROLLI E MONITORAGGI

TIC III

- OSSERVATORIO LEGISLATIVO E
GESTIONALE

TIC IV

- RETE LABORATORI ACCREDITATI SNPA

TIC V

- SINANET E REPORTING

TIC VI

- OMOGENEIZZAZIONE TECNICA

TIC VII

- RICERCA FINALIZZATA





<http://www.isprambiente.gov.it/sistema-nazionale-protezione-ambiente>

Sistema Nazionale per la Protezione e la Ricerca Ambientale

Non sicuro | www.isprambiente.gov.it/sistema-nazionale-protezione-ambiente

Area riservata Sistemi | GERI WEB Accesso... | Google | Intranet ISPRA | ISPRA Mail Horde | QUALITA' ISPRA | YouTubeM | Impostazioni | Ambiente e ISPRA | Altri Preferiti

Entra

  **Istituto Superiore per la Protezione e la Ricerca Ambientale**

Cerca nel sito **CERCA**

URP | PEC e Contatti | Mappa del sito

Tu sei qui: [Home](#) > Sistema nazionale per la protezione dell'ambiente - SNPA

Home

ISPRA

Sistema Nazionale Protezione Ambiente - SNPA

Temi

Servizi per l'ambiente

Banche Dati

Progetti

Moduli e Software

Cartografia


Pubblicazioni


Amministrazione trasparente

Privacy

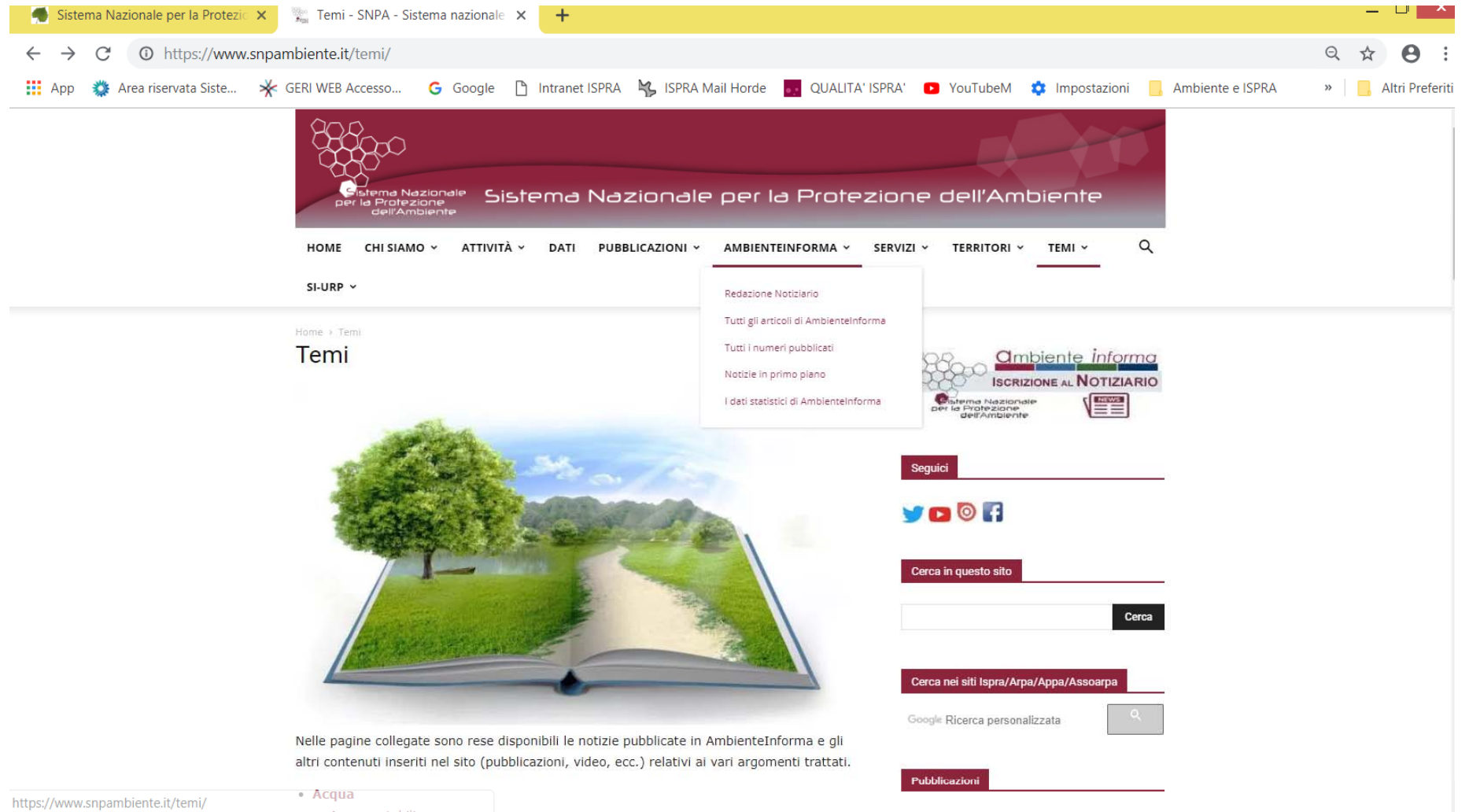
Sistema Nazionale per la Protezione dell'Ambiente - SNPA

Il sito web [snpambiente](#) rappresenta il nuovo punto di accesso unitario al Sistema Nazionale a rete per la Protezione dell'Ambiente, il primo passo verso il vero e proprio "Portale SNPA", in cui sono confluite anche le informazioni precedentemente presenti in questa sezione. Viene mantenuto presso il sito ISPRA l'[Anagrafe dei direttori generali](#) (in base all'art. 8 della L. 132/2016)

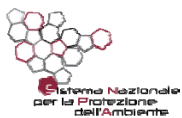




<https://www.snpambiente.it/temi/>



The screenshot shows a web browser window with the URL <https://www.snpambiente.it/temi/>. The browser's address bar and tabs are visible at the top. The website's header features the ISPRA and SNPA logos on the left and a navigation menu on the right with items: HOME, CHI SIAMO, ATTIVITÀ, DATI, PUBBLICAZIONI, AMBIENTEINFORMA, SERVIZI, TERRITORI, and TEMI. The 'TEMI' menu item is active, and a dropdown menu is open, listing: Redazione Notiziario, Tutti gli articoli di Ambienteinforma, Tutti i numeri pubblicati, Notizie in primo piano, and I dati statistici di Ambienteinforma. Below the navigation, the page title is 'Temi' and the breadcrumb is 'Home > Temi'. The main content area features a large image of an open book with a landscape scene (a tree, a path, and a lake) appearing to emerge from its pages. Below the image, a text block states: 'Nelle pagine collegate sono rese disponibili le notizie pubblicate in AmbienteInforma e gli altri contenuti inseriti nel sito (pubblicazioni, video, ecc.) relativi ai vari argomenti trattati.' On the right side of the page, there is a 'Seguici' section with social media icons for Twitter, YouTube, and Facebook. Below this is a search bar with the text 'Cerca in questo sito' and a 'Cerca' button. Further down is another search bar with the text 'Cerca nei siti Ispra/Arpa/Appa/Assoarpa' and a 'Cerca' button. At the bottom right, there is a 'Google Ricerca personalizzata' search bar. The browser's address bar at the bottom shows the URL and a dropdown menu with the item 'Acqua'.



BUON SNPA A TUTTI!

SNPA <https://www.snpambiente.it/>

[ISPRA \(Istituto Superiore per la Protezione e la Ricerca Ambientale\)](#)
Presidenza. Area [SNPA \(Sistema nazionale per la protezione dell'ambiente\)](#)
pres.snpa@isprambiente.it

Via V. Brancati, 48
00144 Roma