



# EMAS

## ED ECONOMIA CIRCOLARE

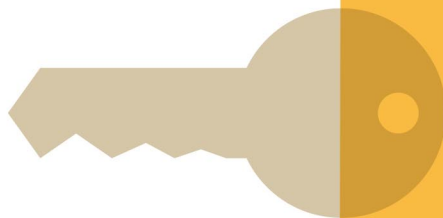
Il sistema comunitario di ecogestione e audit (**EMAS**) è uno strumento di gestione sviluppato dalla Commissione Europea per aiutare le aziende e altre organizzazioni a valutare, riportare e migliorare le proprie prestazioni ambientali.

EMAS è aperto a qualsiasi tipo di organizzazione desiderosa di migliorare le proprie prestazioni ambientali. Abbraccia tutti i settori economici e di servizi ed è valido in tutto il mondo. Oggi circa 4000 organizzazioni e più di 8000 siti aderiscono a EMAS. EMAS può essere uno strumento molto efficace per stabilire un modello più circolare in qualsiasi tipo di organizzazione.



La Commissione Europea ha adottato il documento **“Moving towards a circular economy with EMAS”** per dimostrare come le organizzazioni registrate EMAS già operano nel senso dell’economia circolare.

In particolare il rapporto individua 5 ragioni per cui EMAS è il partner perfetto per tale transizione economica.



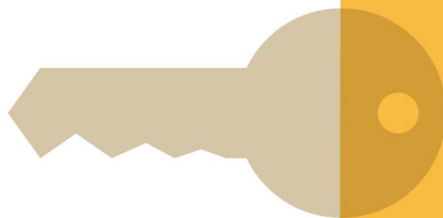
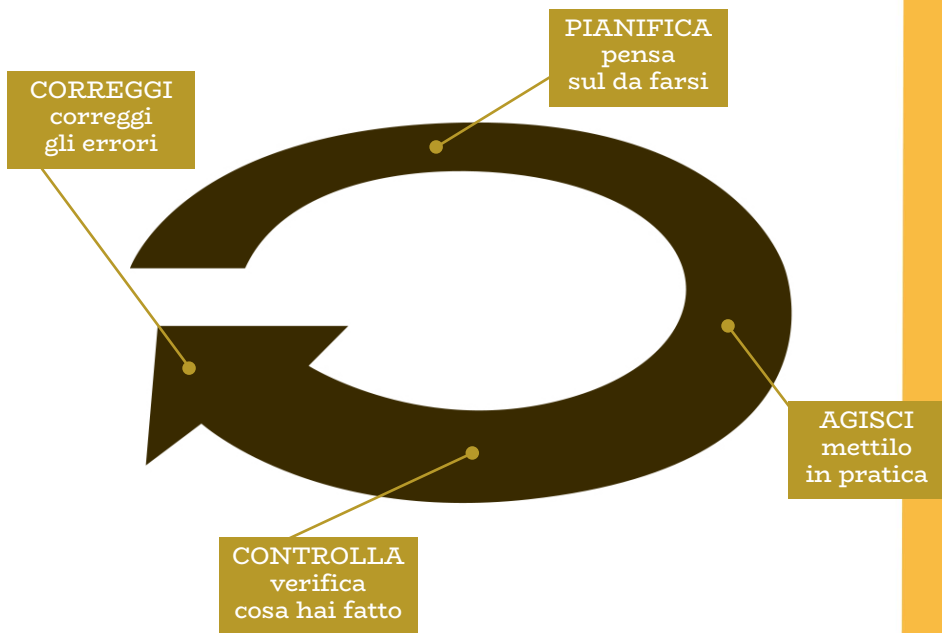


## MISURARE L'EFFICIENZA NELL'USO DELLE RISORSE - INDICATORI CHIAVE -

- Efficienza energetica
- Efficienza dei materiali
- Acqua
- Rifiuti
- Biodiversità
- Emissioni
- Altri indicatori



**ASSICURARE  
IL MIGLIORAMENTO CONTINUO  
E PROMUOVERE L'INNOVAZIONE**





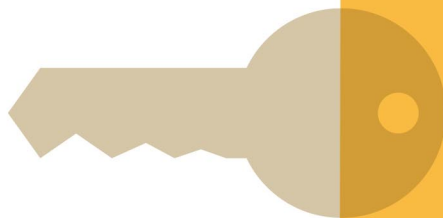
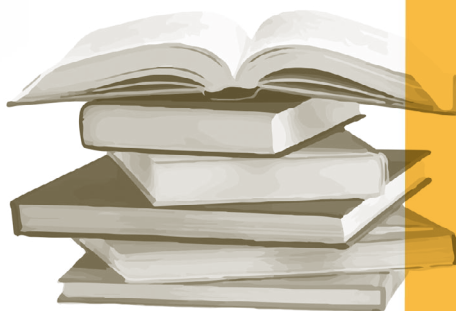
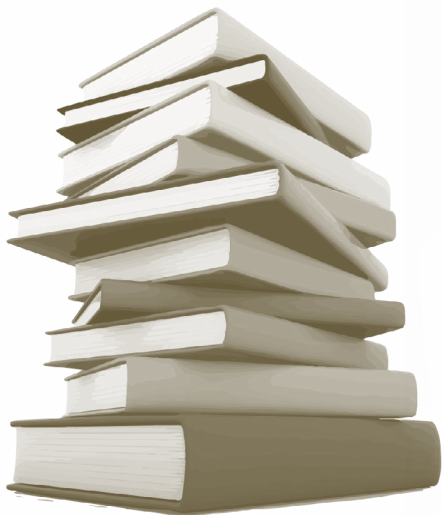
**COINVOLGERE I DIPENDENTI  
PER RACCOGLIERE  
NUOVE IDEE E NUOVI APPROCCI**

**CREARE UN DIALOGO  
CON LE PARTI INTERESSATE  
(FORNITORI, CLIENTI, AZIENDE  
LIMITROFE, COMUNITÀ LOCALI,  
AUTORITÀ)**



**MANTENERE  
LE ORGANIZZAZIONI  
UN PASSO AVANTI RISPETTO  
ALLA LEGISLAZIONE**

**E PERMETTERE DI ANTICIPARE  
ALCUNE TENDENZE  
LEGISLATIVE E STRATEGICHE**





**FORNIRE INFORMAZIONI  
TRASPARENTI E CREDIBILI  
A TUTTE LE PARTI INTERESSATE,  
COMPRESI LE AUTORITÀ,  
ATTRAVERSO LA DICHIARAZIONE  
AMBIENTALE**


DI SEGUITO ALCUNI ESEMPI  
DI ORGANIZZAZIONI REGistrate,  
L'ELENCO COMPLETO È  
CONSULTABILE AL SEGUENTE LINK:

<https://www.isprambiente.gov.it/it/attivita/certificazioni/emas/elenco-organizzazioni-registrate-emas>



TERRE DEL BAROLO





Si invitano tutte le organizzazioni  
ad aderire al regolamento EMAS

Per maggiori informazioni  
consultare il seguente link:  
*[https://www.isprambiente.gov.it/it/  
attivita/certificazioni](https://www.isprambiente.gov.it/it/attivita/certificazioni)*

oppure scrivere alla casella:  
*[emas@isprambiente.it](mailto:emas@isprambiente.it)*