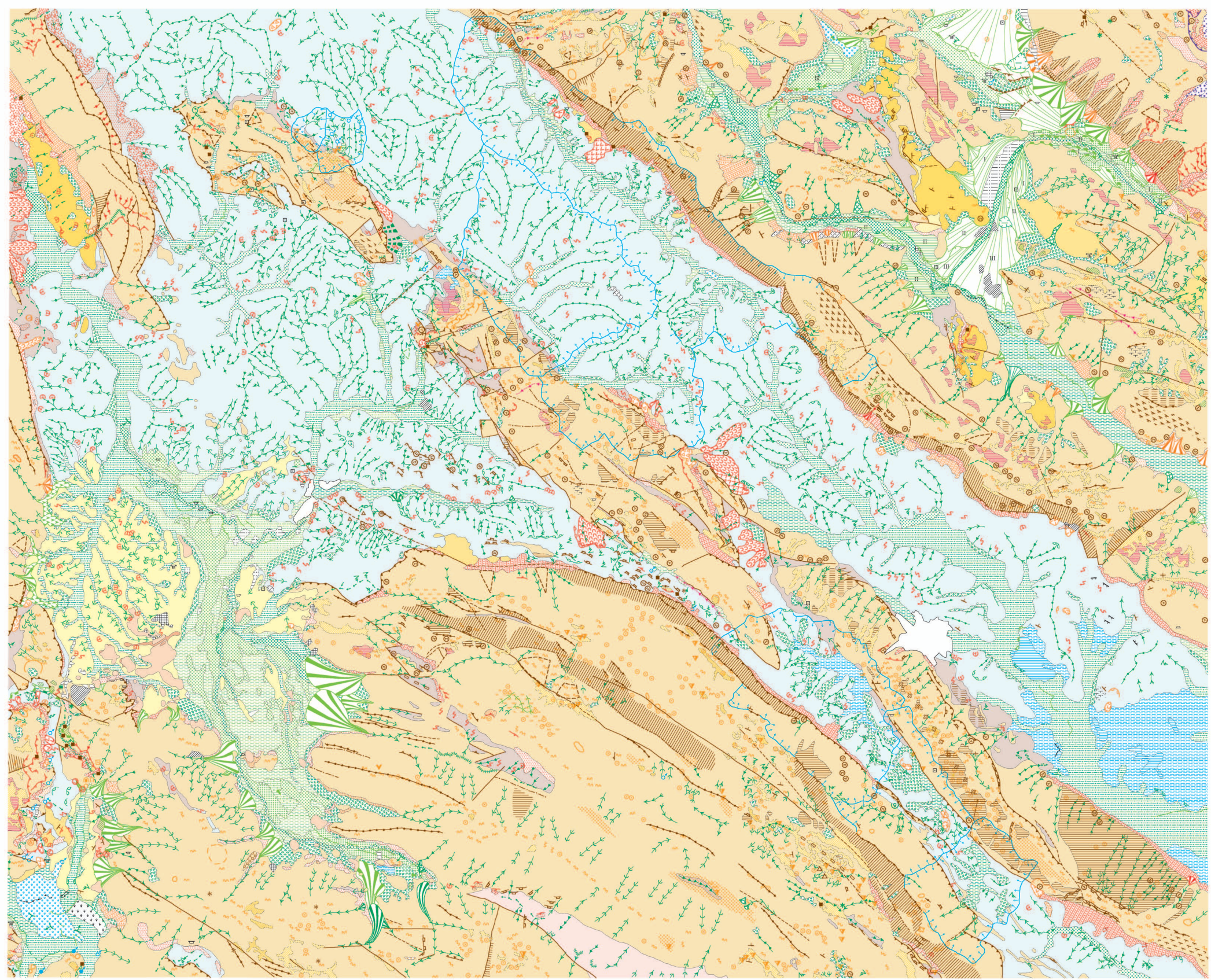
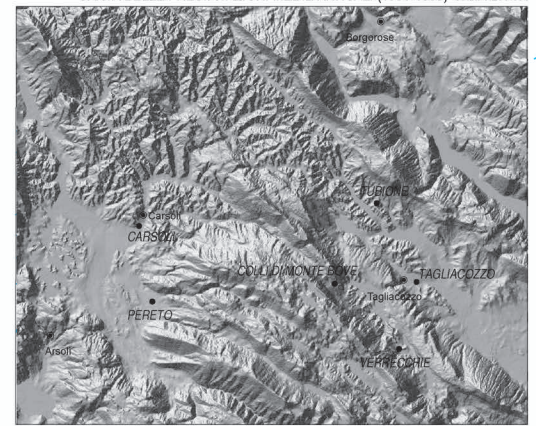




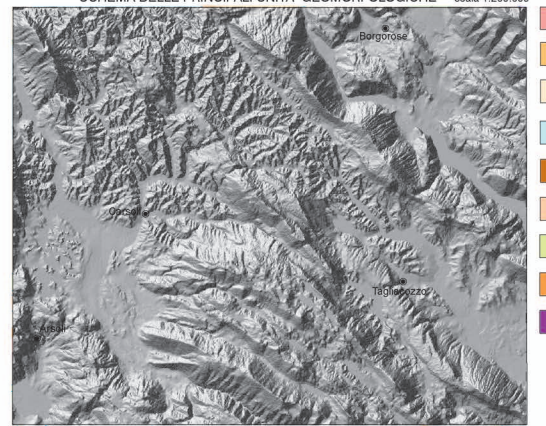
- LITOLOGIA DEL SUBSTRATO**
- Rocce prevalentemente calcaree, anidritiche e gessose
 - Rocce prevalentemente dolomitiche
 - Rocce marmose, marnoso-pellicole e pelliche
 - Rocce costellate da alternanze (arenitico-pelliche, pellico-arenitiche, marnoso-arenitiche, ecc.)
 - Rocce prevalentemente arenitiche (arenarie e sabbie)
 - Rocce rudliche; a: breccie, b: conglomerati
 - Rocce vulcanoclastiche; a: debolmente coesive, b: coerenti e litoidi
- TETTONICA**
- Giacitura degli strati
 - Faglia certa
 - Faglia presunta
 - Sovrascorimento certo
 - Sovrascorimento presunto
 - Fratatura (o altro lineamento tettonico di incerta definizione)
- IDROGRAFIA**
- Zona endoreica
 - Sorgente temporanea
 - Sorgente perenne
 - Sorgente o risorgiva di origine carsica
- FORME STRUTTURALI**
- Dorsale antiforme, alto strutturale
 - Depressione sinforme, basso strutturale
 - Orlo di scarpata di faglia
 - Versante di faglia
 - Orlo di scarpata di faglia con indici di riattivazione tettonica quaternaria
 - Versante di faglia con indici di riattivazione tettonica quaternaria
 - Orlo di scarpata di linea di faglia: dello stesso senso del rigetto
 - Orlo di scarpata di linea di faglia di senso opposto al rigetto
 - Faccetta di scarpata tettonica
 - Superficie strutturale
 - Superficie strutturale degradata o superficie substrutturale
 - Orlo di rilievo monoclinale:
 - a cuestas
 - a hogback
 - Cresta
 - Orlo di grande parete
 - Comice, orlo di scarpata ripida influenzata dalla struttura
 - Gradinate di bancate di strato
 - 'Costolature' di testate di strato
 - Città di roccia
 - Picco roccioso
 - Torione di roccia
- FORME DI VERSANTE DOVUTE ALLA GRAVITA'**
- FORME DI EROSIONE**
- Nicchia di frana:
 - di scorrimento
 - di colamento
 - Superficie dissestata da creep
 - Superficie dissestata da sofflusso
 - Orlo di scarpata di degradazione
 - Canalone in roccia e con scariche di detrito
- FORME DI ACCUMULO E RELATIVI DEPOSITI**
- Corpo di frana:
 - di crollo
 - di scorrimento
 - di colamento
 - Piccola frana o gruppo di piccole frane non classificate
 - Detrito di versante (sul colore del substrato quando di modesto spessore)
 - Detrito di versante in blocchi
 - Cono di detrito
 - Faida di detrito
 - Faida detritica stratificata
- FORME FLUVIALI, FLUVIO-GLACIALI E DI VERSANTE DOVUTE AL DILAVAMENTO**
- FORME DI EROSIONE**
- Forra
 - Marmitta e/o altra forma di eversione
 - Cascata
 - Soglia di valle sospesa
 - Letto fluviale a gradini
 - Alveo in approfondimento
 - Solco da ruscellamento concentrato
 - Vallecola a V
 - Vallecola a conca
 - Vallecola a fondo piatto
 - Traccia di corso d'acqua estinto, al livello della pianura o leggermente incassato
 - Antica direzione di scorrimento
- FORME DI ACCUMULO E RELATIVI DEPOSITI**
- Simbologia delle granulometrie prevalenti dei depositi:
 - Limo e argilla
 - Sabbia
 - Sabbia cementata
 - Ghiaia
 - Ghiaia cementata
 - Conoide alluvionale:
 - pendenza fra il 2% e il 10%
 - pendenza superiore al 10%
 - Colata da trasporto in massa (debris-flow, mud-flow)
 - Cono colluviale
 - Deposito colluviale
 - Superficie di terrazzo
 - Area depressa in pianura alluvionale
 - Ordine dei terrazzi
- FORME CARSIICHE**
- FORME DI EROSIONE**
- Dolina
 - Pozzo prevalentemente di crollo
 - Campo di doline
 - Campi solcati (karren)
 - Pietraia carsica (gibbi)
 - Hum
 - Canyon fluvio-carsico inattivo per carsismo
 - Inghiottoio
 - Nicchia o riparo
 - Ingresso di grotta a sviluppo orizzontale
 - Ingresso di cavit  a sviluppo prevalentemente verticale
- DEPOSITI**
- Traverino
- FORME GLACIALI**
- FORME DI EROSIONE**
- Orlo di circo
- FORME DI ACCUMULO E RELATIVI DEPOSITI**
- Deposito glaciale
- FORME ED ELEMENTI DI ORIGINE LAGUNARE E LACUSTRE E RELATIVI DEPOSITI**
- Superficie di accumulo
 - Stagno, acquitrino, zona palustre
 - Simbologia delle granulometrie prevalenti dei depositi:
 - Limo e argilla
 - Limo e argilla sabbiosa
- GRANDI SUPERFICI DI SPANAMENTO RELITTE E FORME ASSOCIATE, TALORA DI GENESI COMPLESSA**
- Forma spianata, ubicata sui fianchi o alla sommit  dei rilievi
 - Valle rettilia
- FORME E PRODOTTI DI ALTERAZIONE METEORICA**
- Coltri indifferenziate di alterazione (sedimenti di suoli, regolite, etc.)
- FORME ANTROPICHE**
- Principali aree urbanizzate
 - Area di interesse archeologico
 - Versante con terrazzamento a muretti o a scarpate:
 - Orlo di terrazzo a muretti o a scarpate
 - Cava
 - Cava abbandonata
 - Discarica
 - Superficie di sbancamento
 - Terapieno
 - Argine
 - Opera di captazione di grandi sorgenti



Copyright by APAT Servizio Geologico d'Italia - Dipartimento Difesa del Suolo - 2008
CARTA DELLE PRECIPITAZIONI MEDIE ANNUALI (1990-1999) scala 1:200.000



SCHEMA DELLE PRINCIPALI UNITA' GEOMORFOLOGICHE scala 1:200.000



- Altopiani e paleosuperfici, per lo pi  sommitali, degradati da processi prevalentemente carsici
- Superfici strutturali interessate da processi carsici
- Versanti impostati in rocce carbonatiche modellati da processi carsici e fluvio-denudazionali e depositi associati
- Area impostate in rocce modellate prevalentemente da processi fluvio-denudazionali e da processi gravitativi in corrispondenza dei filipi pi  argillosi
- Versanti tettonico-denudazionali (o versanti di faglia)
- Versanti tettonico-gravitativi
- Depositi associati a conche intermontane e a tendovalle
- Conche carsiche
- Aree interessate da modellamento glaciale

ACCLIVITA' DEI VERSANTI scala 1:200.000



- 0° - 3°
- 3° - 15°
- 15° - 30°
- 30° - 45°
- 45° - 60°
- 60° - 90°

- Direttore Responsabile: L. Serva
- Stazioni di rilevamento
 - Isotele in mm