

# ISOLA DI PIANOSA

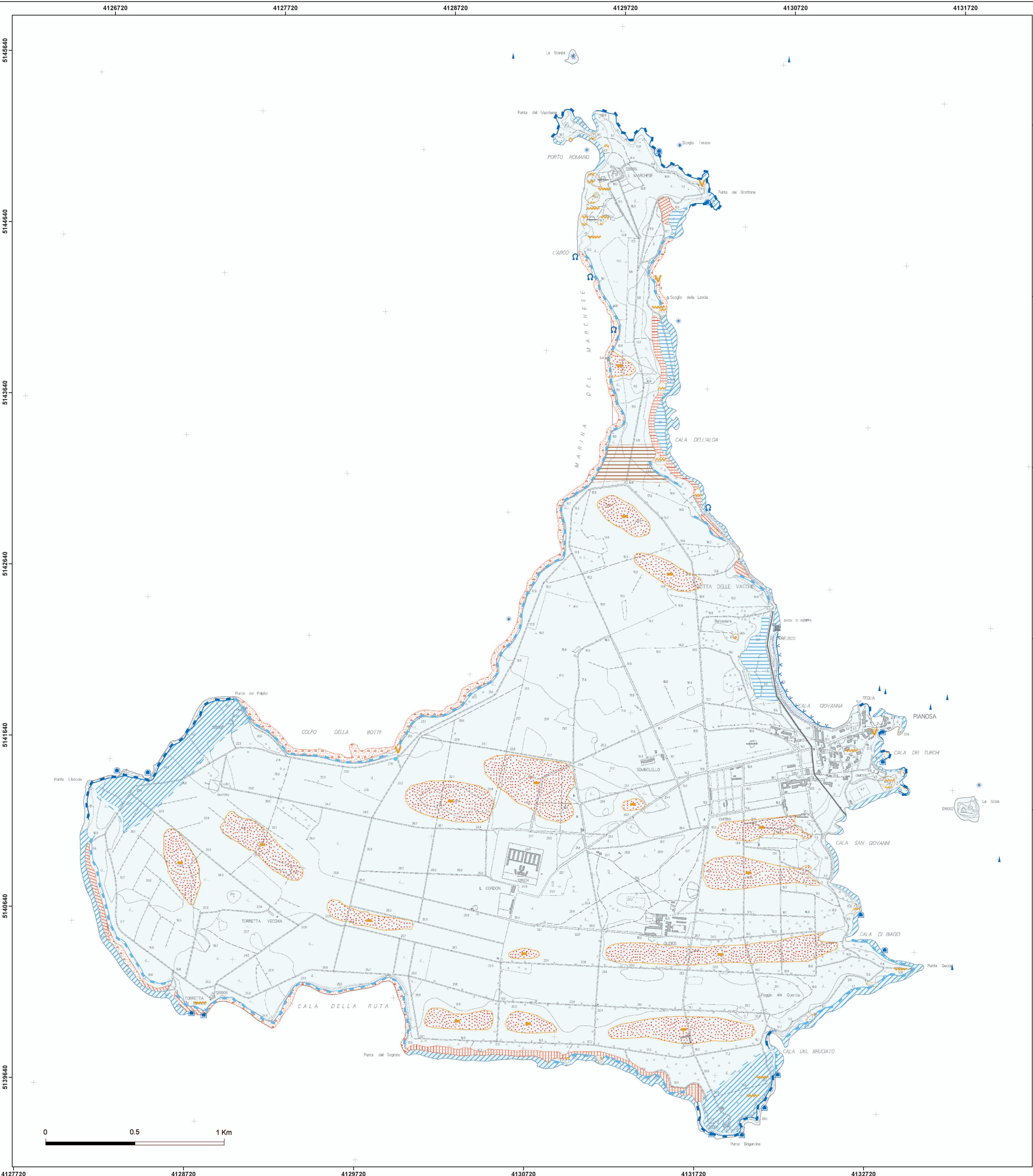
Scala 1:10.000

Responsabile del Progetto: F. Dramis<sup>1</sup>  
 Coordinamento Scientifico: M. D'Orefice<sup>2</sup>, F. Dramis<sup>1</sup>, R. Graciotti<sup>2</sup>  
 Rilevatori e direttori del Rilevamento: L. Foresi<sup>3</sup>, R. Graciotti<sup>2</sup>  
 Editing Cartografico: C. Cipolloni<sup>2</sup>, S. Falchetti<sup>2</sup>  
 Banca Dati Gis: A. Cecili<sup>1</sup>, C. Cipolloni<sup>2</sup>, A. Naseathoen<sup>1</sup>  
 Responsabile della Segreteria Tecnica: P. Molin<sup>1</sup>  
 Commissione Scientifica di verifica e di controllo: M. Coltorti<sup>3</sup>, M. D'Orefice<sup>2</sup>,  
 F. Dramis<sup>1</sup>, P.R. Federici<sup>4</sup>, R. Graciotti<sup>2</sup>, S. Moretti<sup>5</sup>, D. Morini<sup>6</sup>

<sup>1</sup> Università degli Studi "Roma Tre", Dipartimento di Scienze Geologiche  
<sup>2</sup> ISFRA - Servizio Geologico d'Italia, Roma  
<sup>3</sup> Università degli Studi di Siena, Dipartimento di Scienze della Terra  
<sup>4</sup> Università degli Studi di Pisa, Dipartimento di Scienze della Terra  
<sup>5</sup> Università degli Studi di Firenze, Dipartimento di Scienze della Terra  
<sup>6</sup> Regione Toscana, Firenze

## LEGENDA

- Elementi idrografici**
- Sorgente perenne
- Forme strutturali**
- Superficie strutturale
- Forme di versante dovute alla gravità**
- forme attive*
- Deposito detritico con blocchi di crollo
  - Falda di detrito
- Forme ed elementi di origine marina, lagunare e lacustre**
- forme attive*
- Superficie di abrasione
  - Terrazzo con deposito
  - Deposito di spiaggia sabbioso
  - Orlo di falesia con h < 25 m
  - Linea di riva in arretramento
  - Grotta
  - Faraglione o scoglio isolato emerso
  - Scoglio isolato sommerso
  - Arco o ponte naturale
- forme inattive*
- Forme carsiche**
- Depressione a contorno complesso
  - Campi solcati (Karren)
  - Karren isolato (doccia carsica)
  - Ingresso di cavità a sviluppo prevalentemente verticale
- Forme antropiche**
- Muro in c. a.
  - Area di interesse archeologico
  - Cava
- Elementi geologico-strutturali**
- Rocce prevalentemente calcaree



4126720 4127720 4128720 4129720 4130720 4131720

514540 514640 514740 514840 514940 515040

4127720 4128720 4129720 4130720 4131720 4132720

5139640 5140640 5141640 5142640 5143640 5144640