

TAVOLE

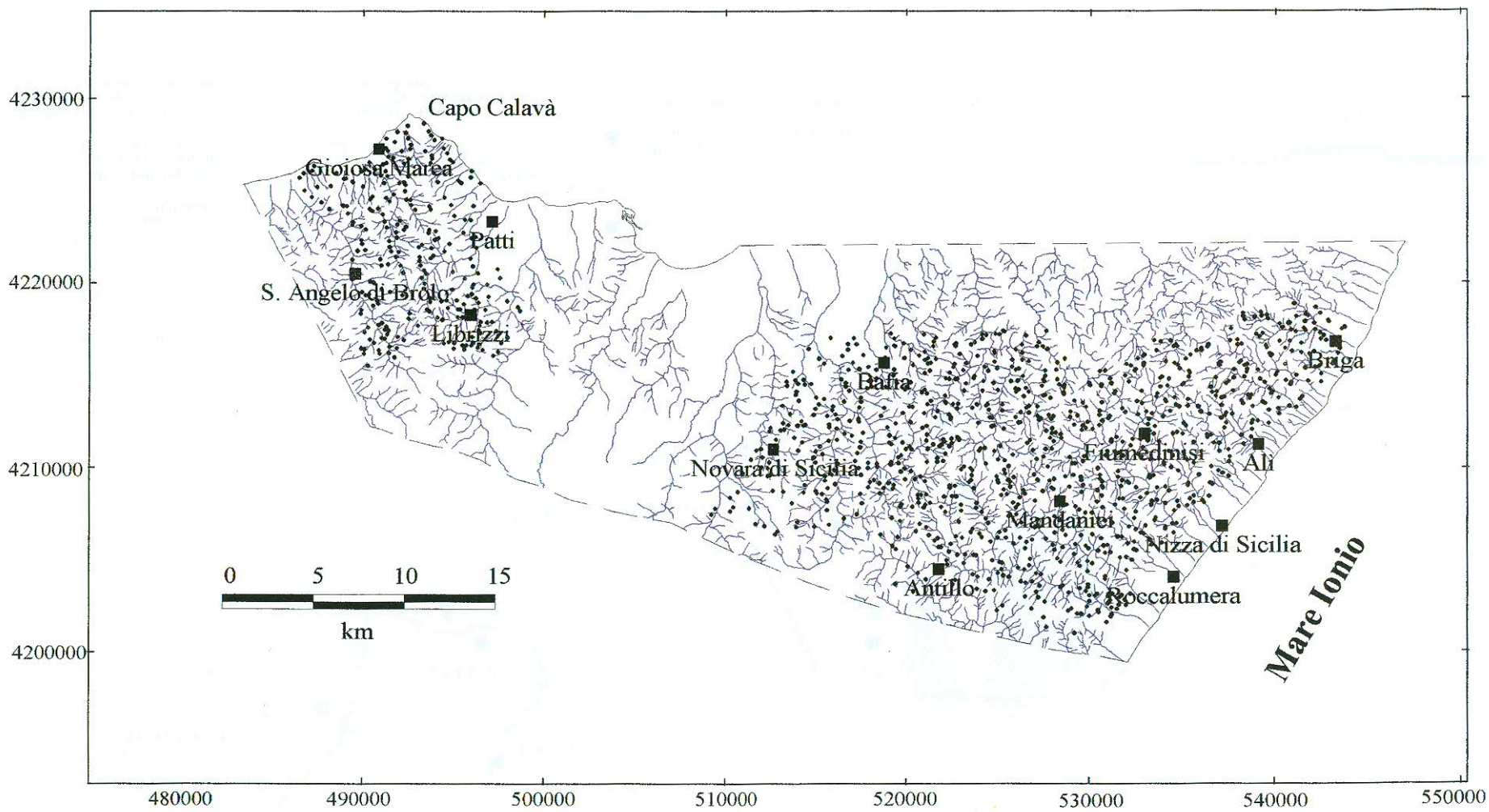


Tavola 1. - Ubicazione dei campioni (1198) di sedimenti fluviali dei Monti Peloritani (Sicilia).
 - *Monti Peloritani (Sicily) stream sediment samples site map.*

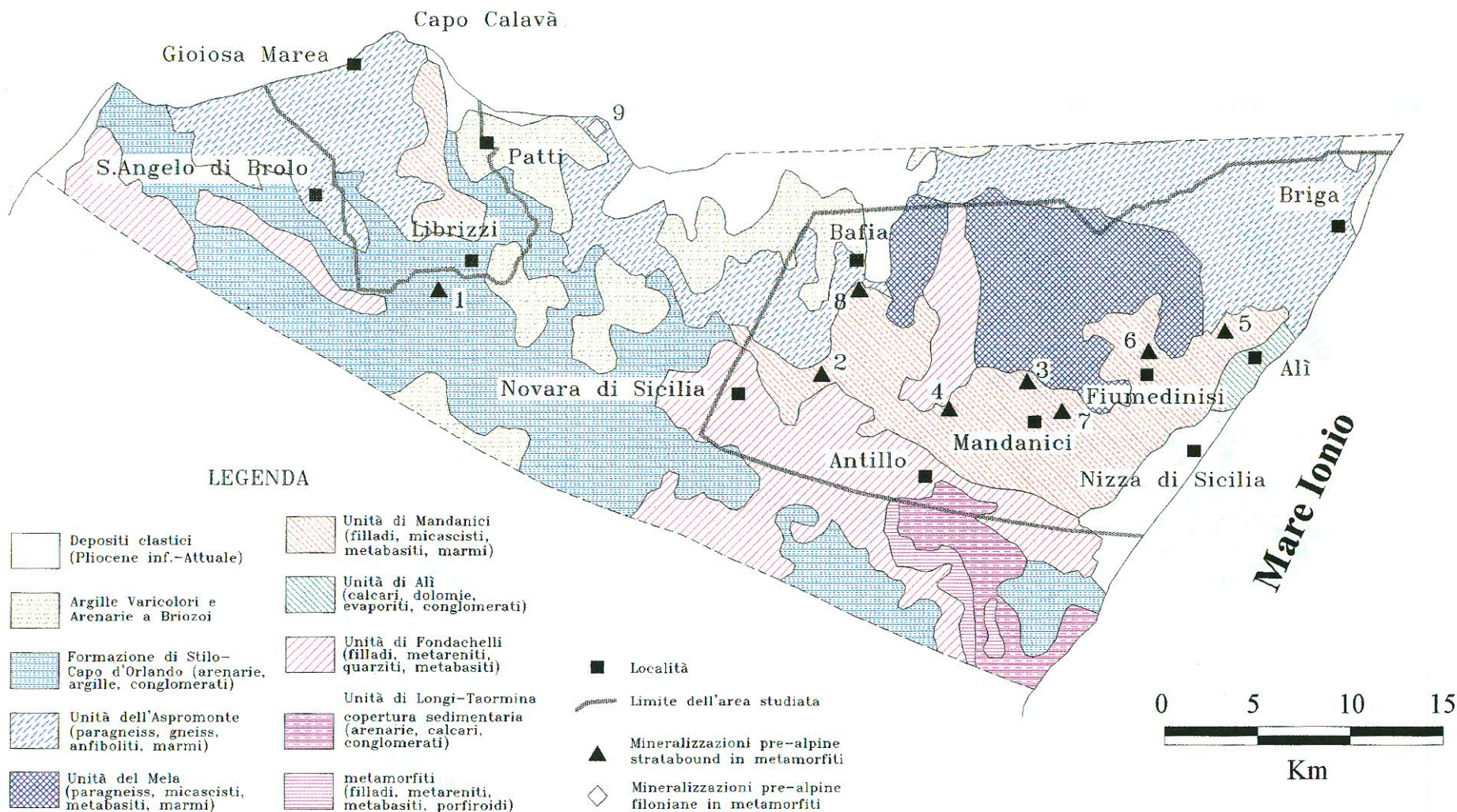
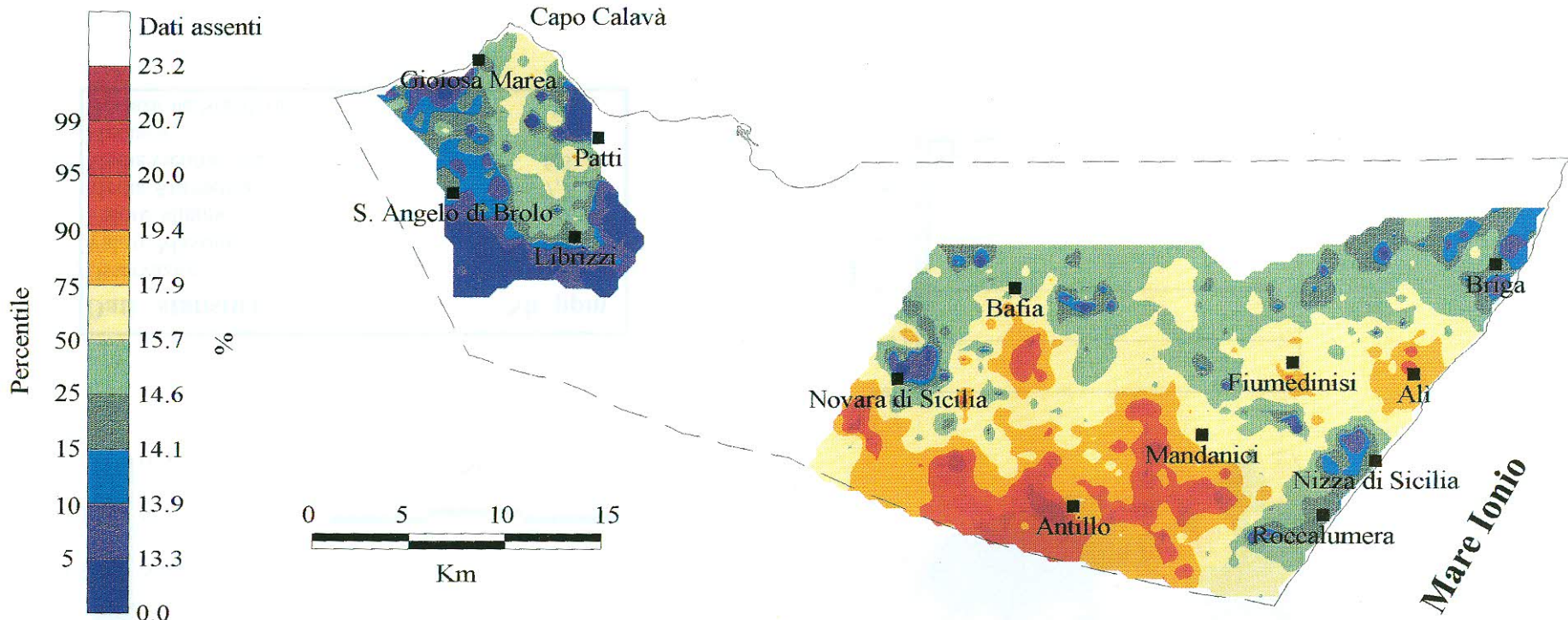


Tavola 2. - Carta geologica e mineralizzazioni dei Monti Peloritani (Sicilia). Elenco delle località e relative mineralizzazioni (da BONARDI *et alii*, 1982; DE VIVO, 1982): *Mineralizzazioni pre-alpine (stratabound) in metamorfiti*: 1) Raccuia: Fe - Mn; 2) Raiù: Fe - Mn; 3) Mandanici: Fe - Mn; 4) Pizzo Barramanco: Fe - Mn; 5) Ali: Pb - Zn (Cu - Sb - Fe - As - Ag - F); 6) Fiumedinisi: Pb - Zn - Cu (Sb - Fe - As - Ag - F); 7) Mandanici: Pb - Zn - Cu (Sb - Fe - As - Ag); 8) Bafia: Cu (As - Fe - Zn - Pb - Au - Sb - Ag). *Mineralizzazioni pre-alpine (filoniane) in metamorfiti*: 9) Capo Tindari: SiO₂.

- Geologic map and mineralizations of Monti Peloritani (Sicily). List of localities and associated mineralizations (from BONARDI *et alii*, 1982; DE VIVO, 1982): *Pre-alpine (stratabound) mineralizations in metamorphic rocks*: 1) Raccuia: Fe - Mn; 2) Raiù: Fe - Mn; 3) Mandanici: Fe - Mn; 4) Pizzo Barramanco: Fe - Mn; 5) Ali: Pb - Zn (Cu - Sb - Fe - As - Ag - F); 6) Fiumedinisi: Pb - Zn - Cu (Sb - Fe - As - Ag - F); 7) Mandanici: Pb - Zn - Cu (Sb - Fe - As - Ag); 8) Bafia: Cu (As - Fe - Zn - Pb - Au - Sb - Ag). *Pre-alpine (vein type) mineralizations in metamorphic rocks*: 9) Capo Tindari: SiO₂.



Dati statistici	Al %
Osservazioni	1198
Valore Massimo	24,80
Valore Minimo	6,21
Media Aritmetica	16,03
Media Geometrica	15,84
Mediana	15,56
Deviazione Standard	2,48

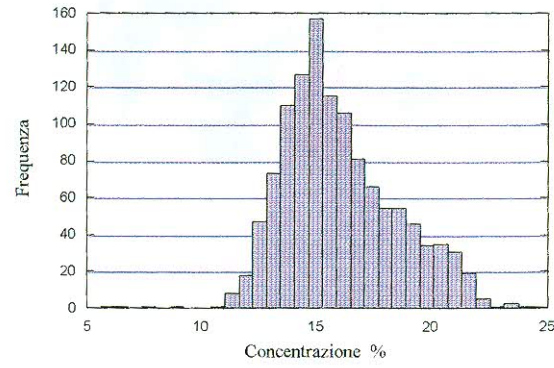


Tavola 3. – Distribuzione delle concentrazioni di Alluminio nei campioni di sedimenti fluviali dei Monti Peloritani (Sicilia).
 – Aluminium distribution in the Monti Peloritani (Sicily) stream sediment samples.

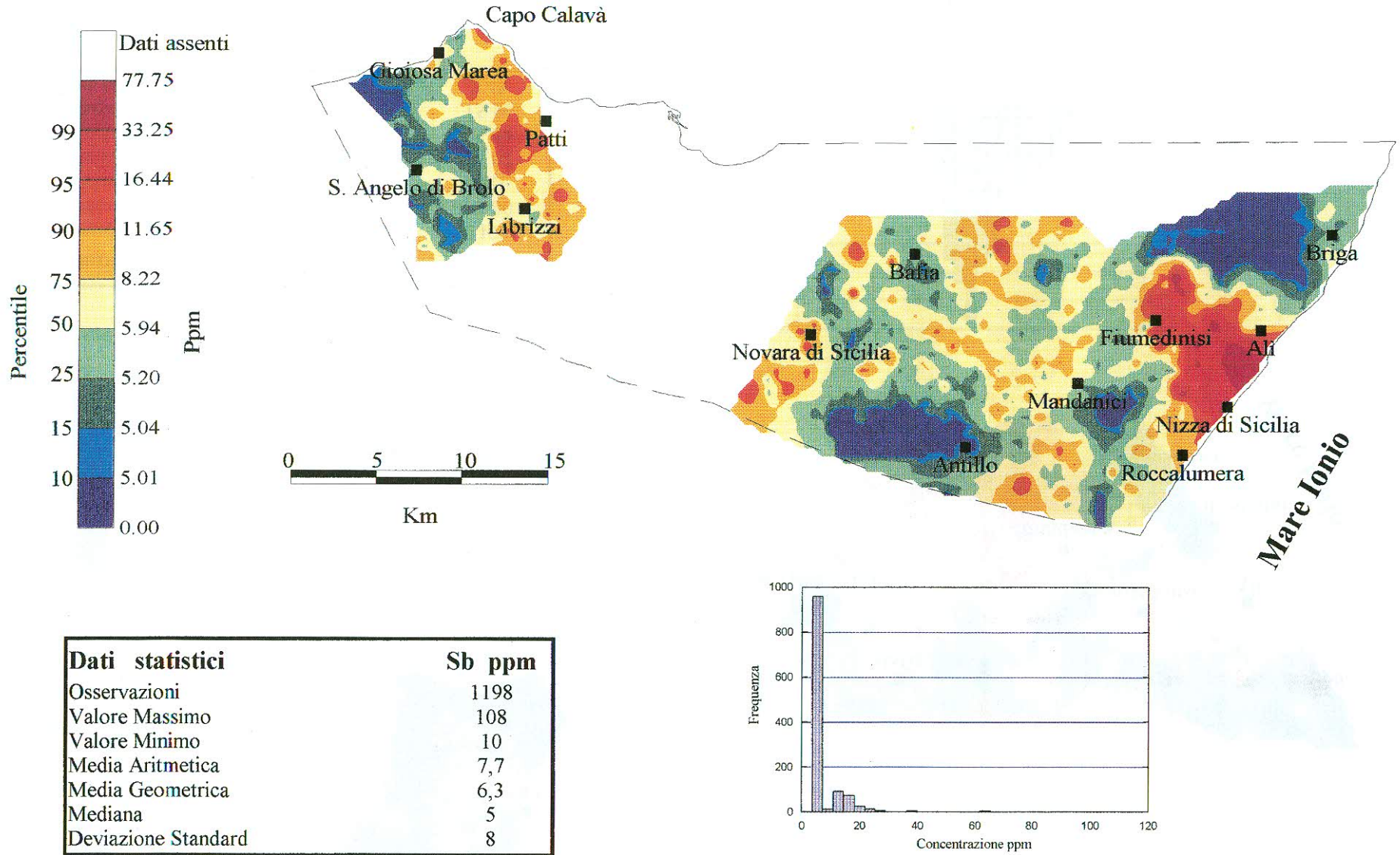
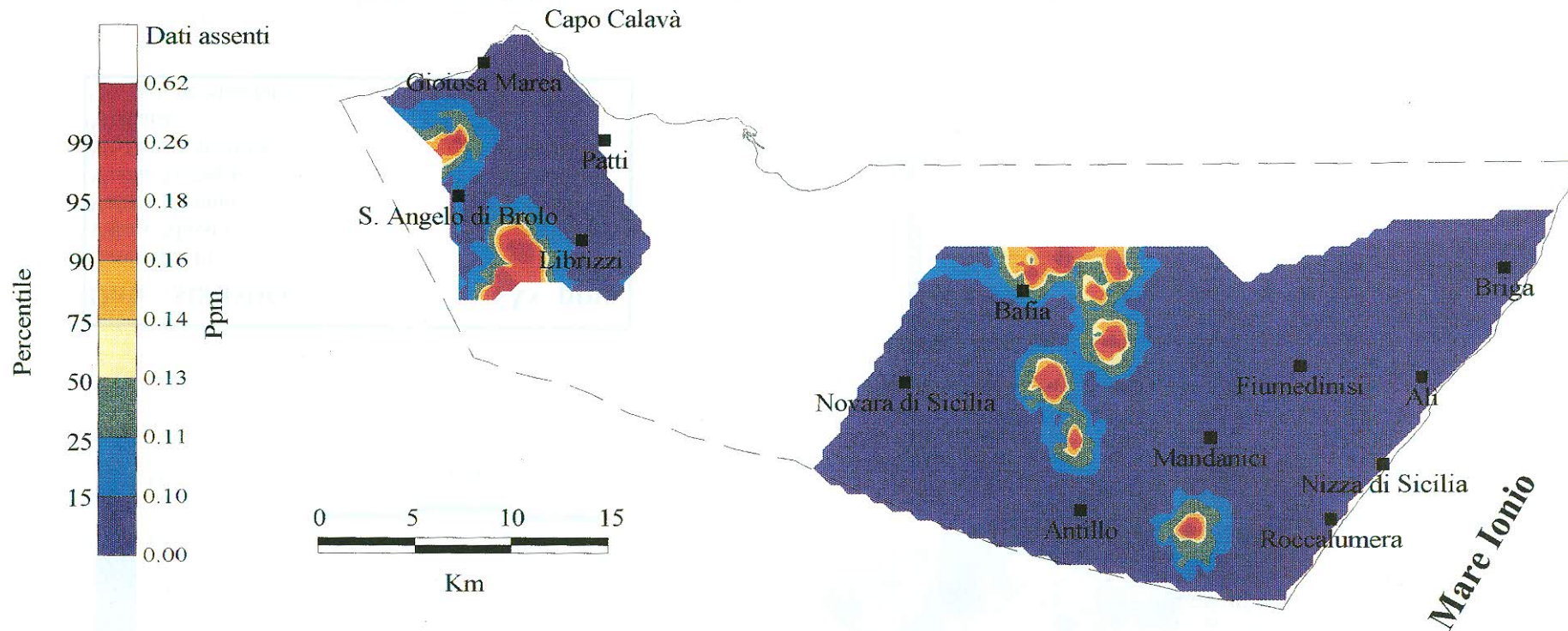


Tavola 4. – Distribuzione delle concentrazioni di Antimonio nei campioni di sedimenti fluviali dei Monti Peloritani (Sicilia).
 – Antimony distribution in the Monti Peloritani (Sicily) stream sediment samples.



Dati statistici	Ag ppm
Osservazioni	1198
Valore Massimo	0,9
Valore Minimo	0,5
Media Aritmetica	0,1
Media Geometrica	0,1
Mediana	0,1
Deviazione Standard	0,06

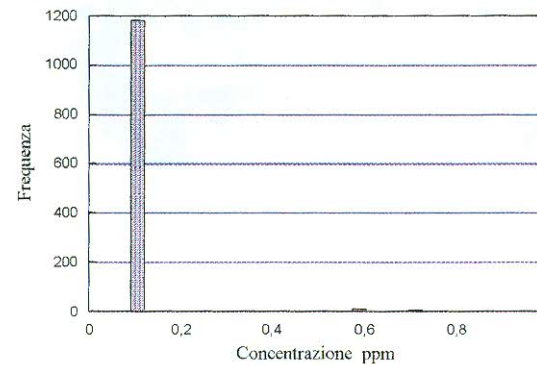
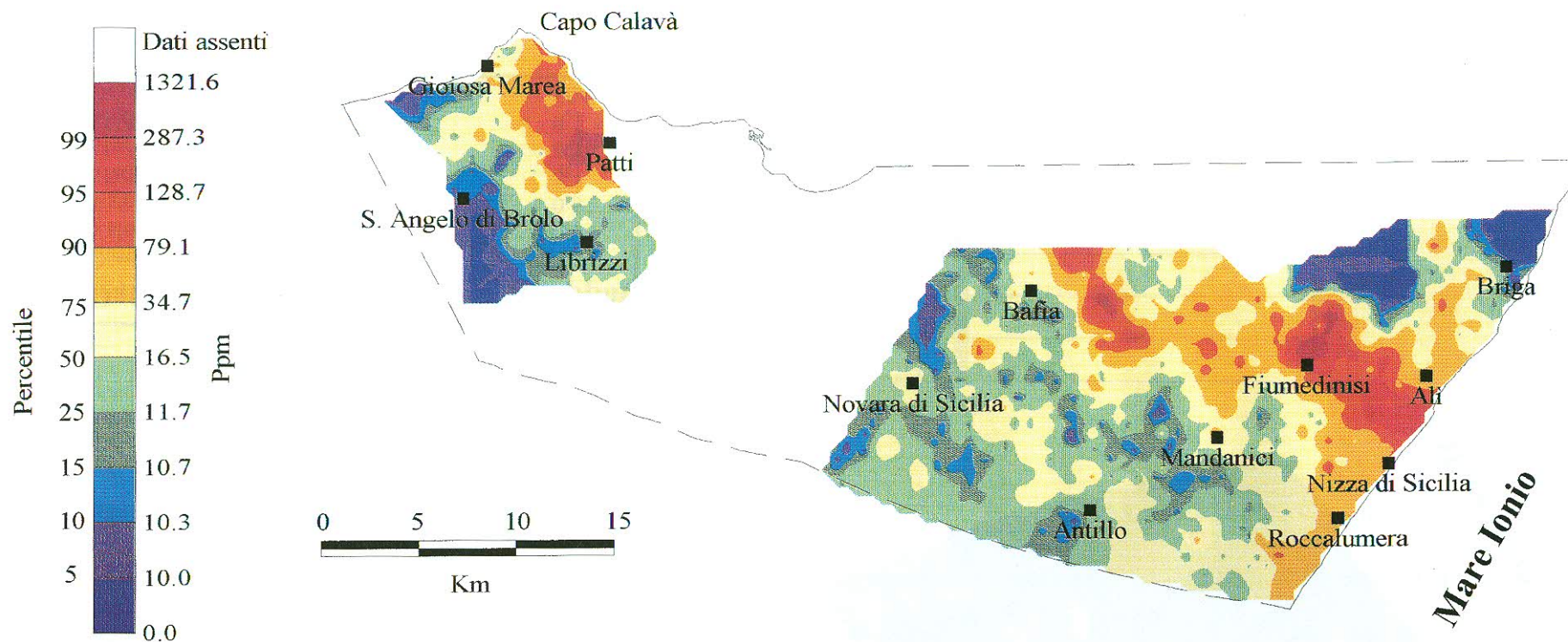


Tavola 5. – Distribuzione delle concentrazioni di Argento nei campioni di sedimenti fluviali dei Monti Peloritani (Sicilia).
 – Silver distribution in the Monti Peloritani (Sicily) stream sediment samples.



Dati statistici	As ppm
Osservazioni	1198
Valore Massimo	2232
Valore Minimo	20
Media Aritmetica	39
Media Geometrica	18
Mediana	10
Deviazione Standard	110

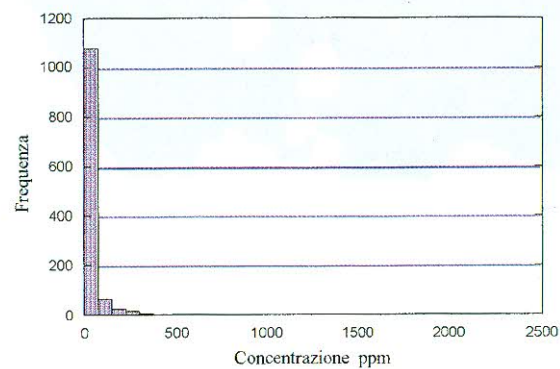
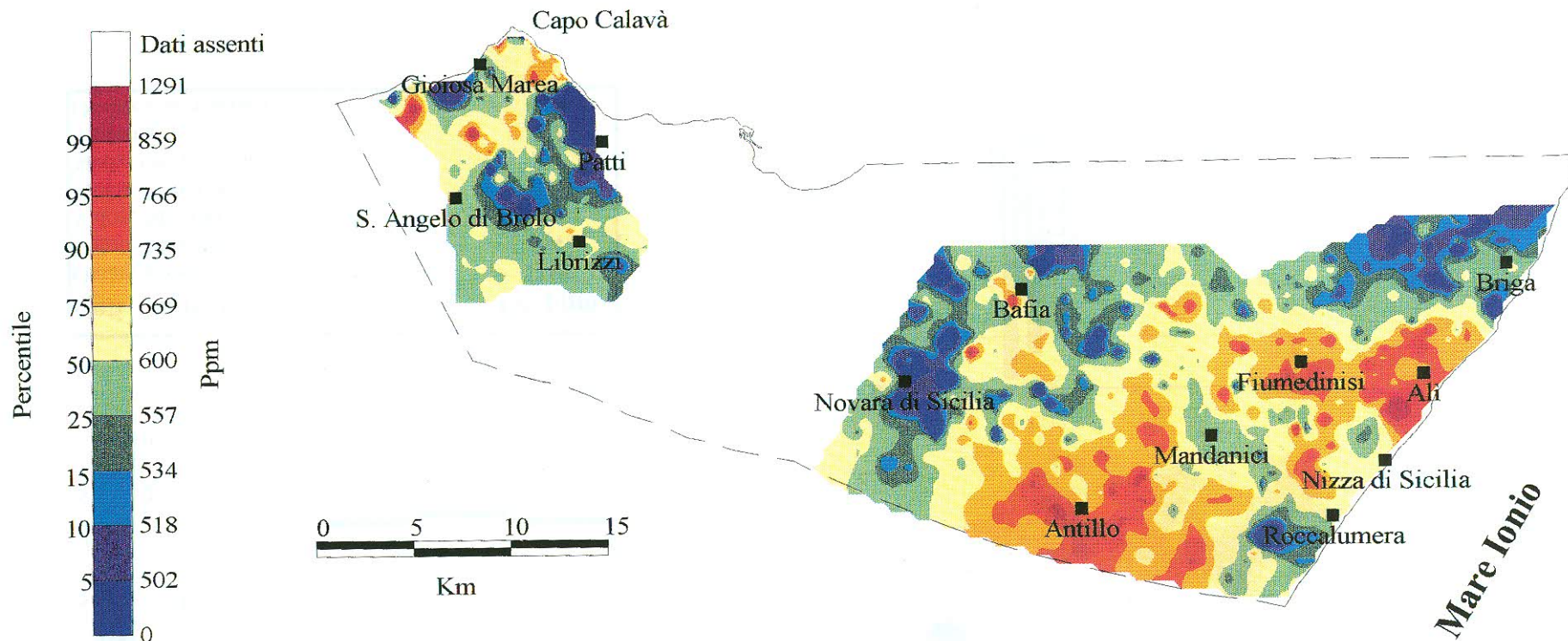


Tavola 6. – Distribuzione delle concentrazioni di Arsenico nei campioni di sedimenti fluviali dei Monti Peloritani (Sicilia).
 – *Arsenic distribution in the Monti Peloritani (Sicily) stream sediment samples.*



Dati statistici	Ba ppm
Osservazioni	1198
Valore Massimo	1653
Valore Minimo	99
Media Aritmetica	614
Media Geometrica	595
Mediana	596
Deviazione Standard	131

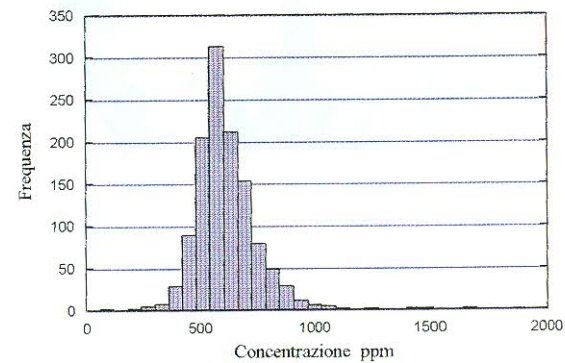


Tavola 7. – Distribuzione delle concentrazioni di Bario nei campioni di sedimenti fluviali dei Monti Peloritani (Sicilia).
 – Barium distribution in the Monti Peloritani (Sicily) stream sediment samples.

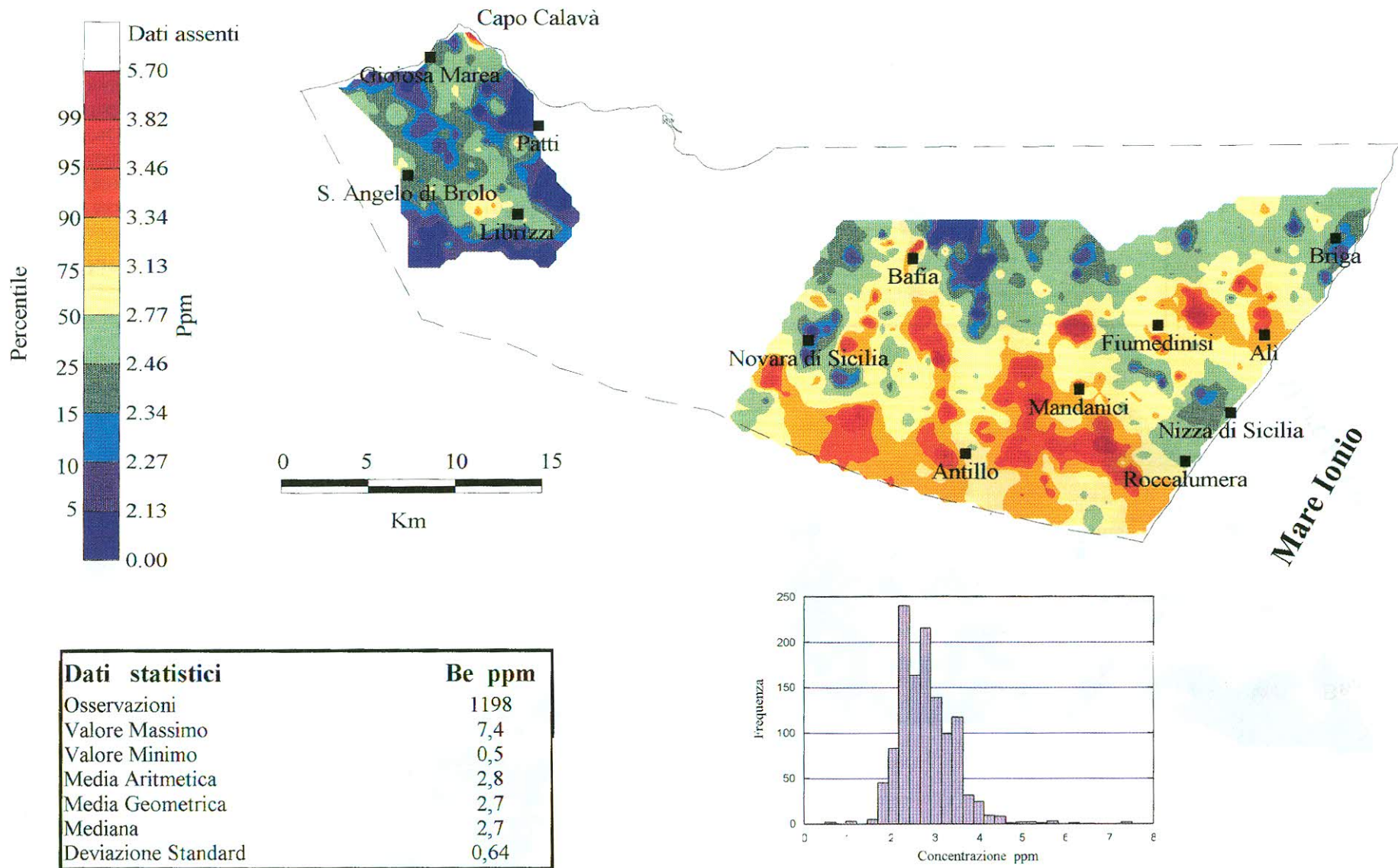
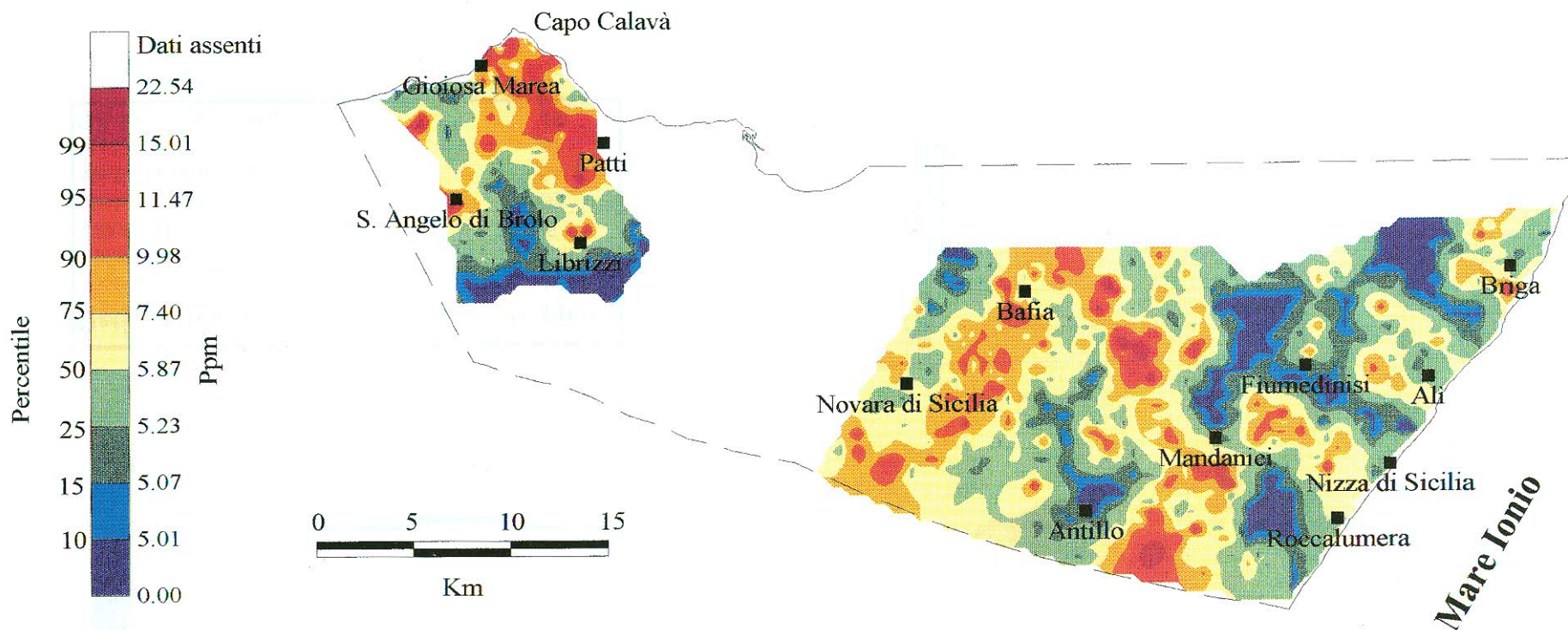


Tavola 8. – Distribuzione delle concentrazioni di Berillio nei campioni di sedimenti fluviali dei Monti Peloritani (Sicilia).
– *Beryllium distribution in the Monti Peloritani (Sicily) stream sediment samples.*



Dati statistici	Bi ppm
Osservazioni	1198
Valore Massimo	47
Valore Minimo	10
Media Aritmetica	6,7
Media Geometrica	6
Mediana	5
Deviazione Standard	4,1

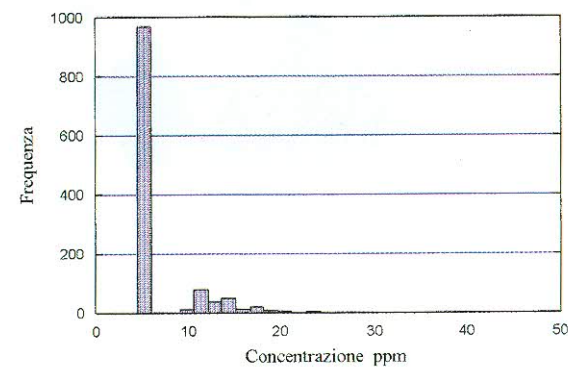


Tavola 9. – Distribuzione delle concentrazioni di Bismuto nei campioni di sedimenti fluviali dei Monti Peloritani (Sicilia).
 – *Bismuth distribution in the Monti Peloritani (Sicily) stream sediment samples.*

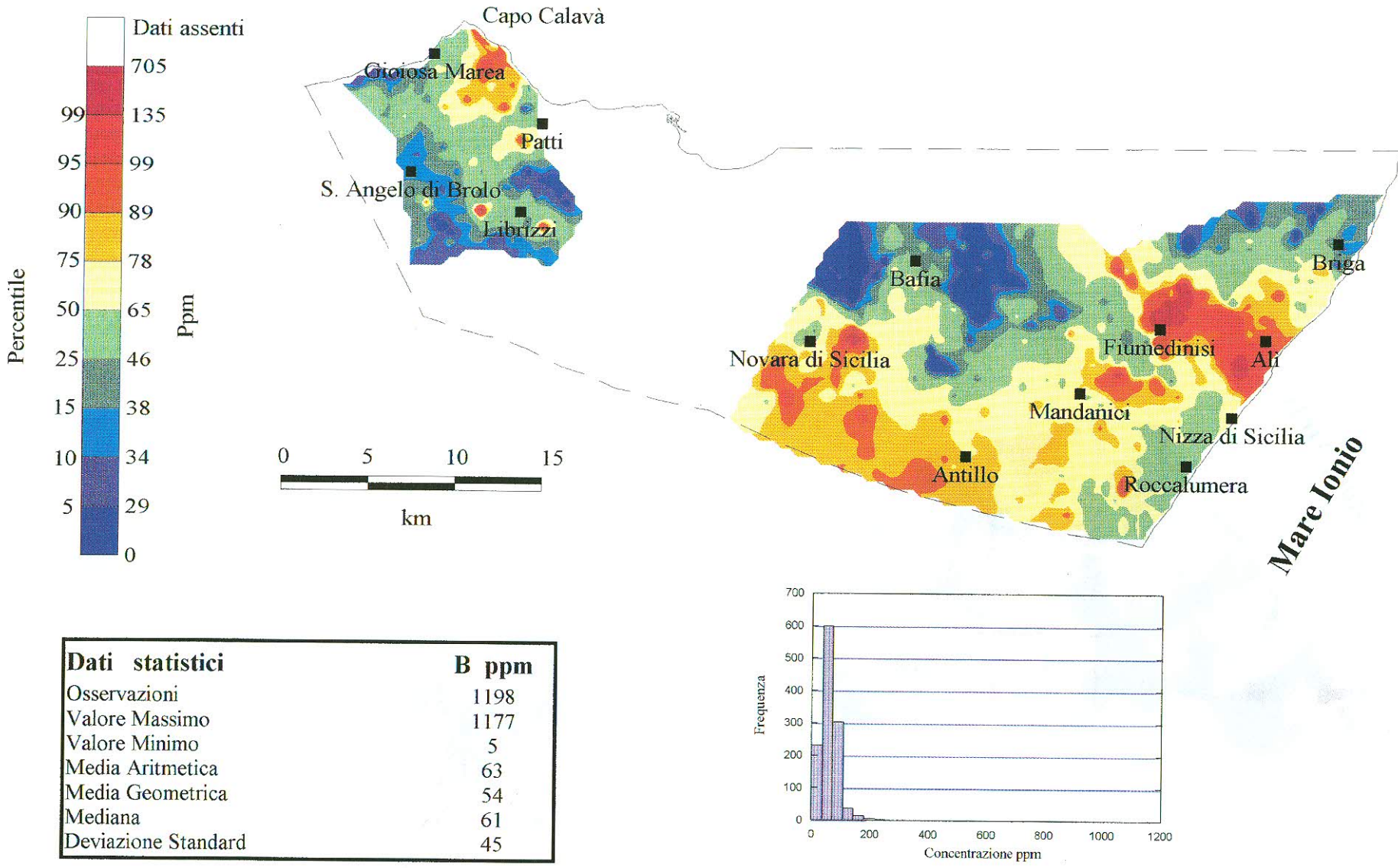
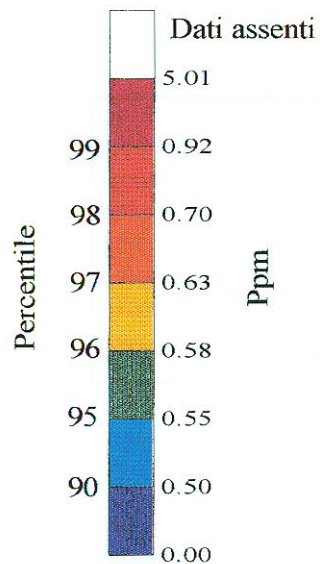
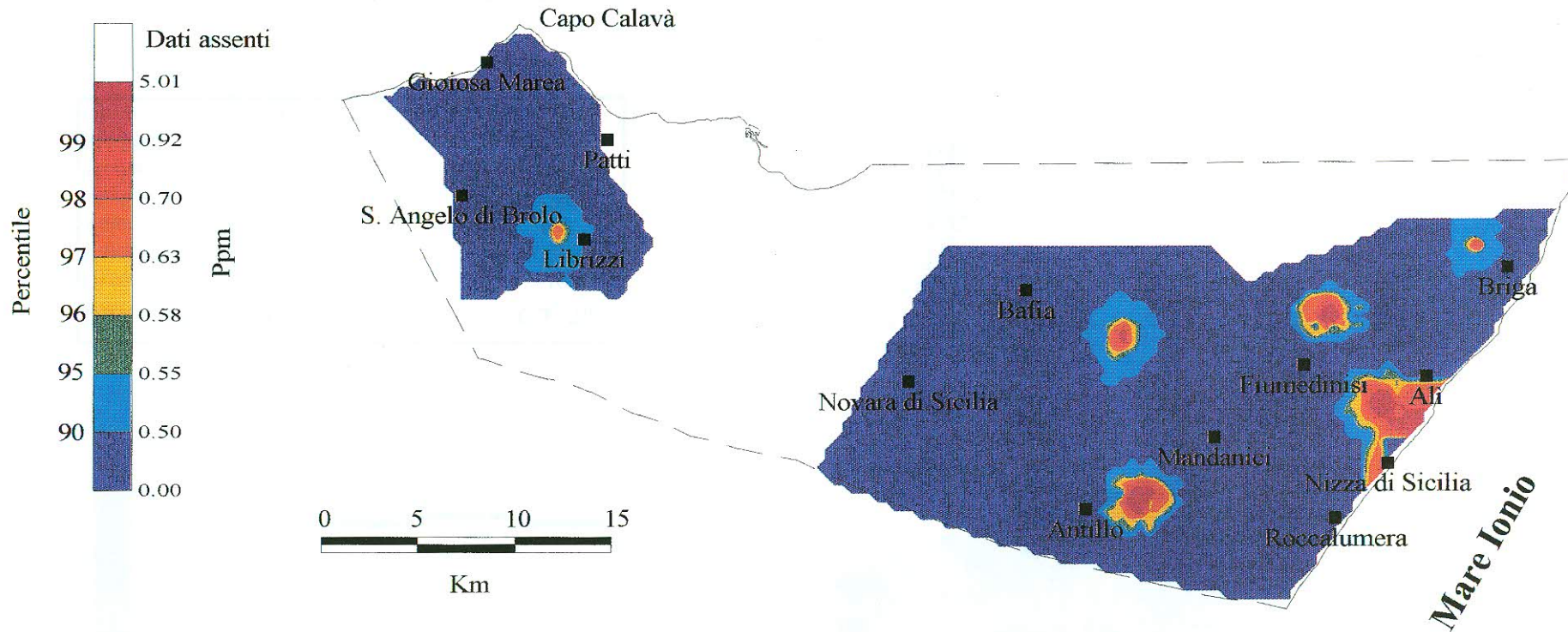


Tavola 10. - Distribuzione delle concentrazioni di Boro nei campioni di sedimenti fluviali dei Monti Peloritani (Sicilia).
 - Boron distribution in the Monti Peloritani (Sicily) stream sediment samples.



Dati statistici	Cd ppm
Osservazioni	1198
Valore Massimo	6,9
Valore Minimo	1
Media Aritmetica	1.01
Media Geometrica	1
Mediana	1
Deviazione Standard	0,3

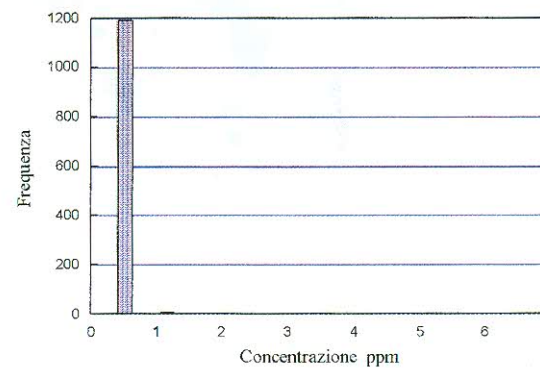


Tavola 11. – Distribuzione delle concentrazioni di Cadmio nei campioni di sedimenti fluviali dei Monti Peloritani (Sicilia).
 – Cadmium distribution in the Monti Peloritani (Sicily) stream sediment samples.

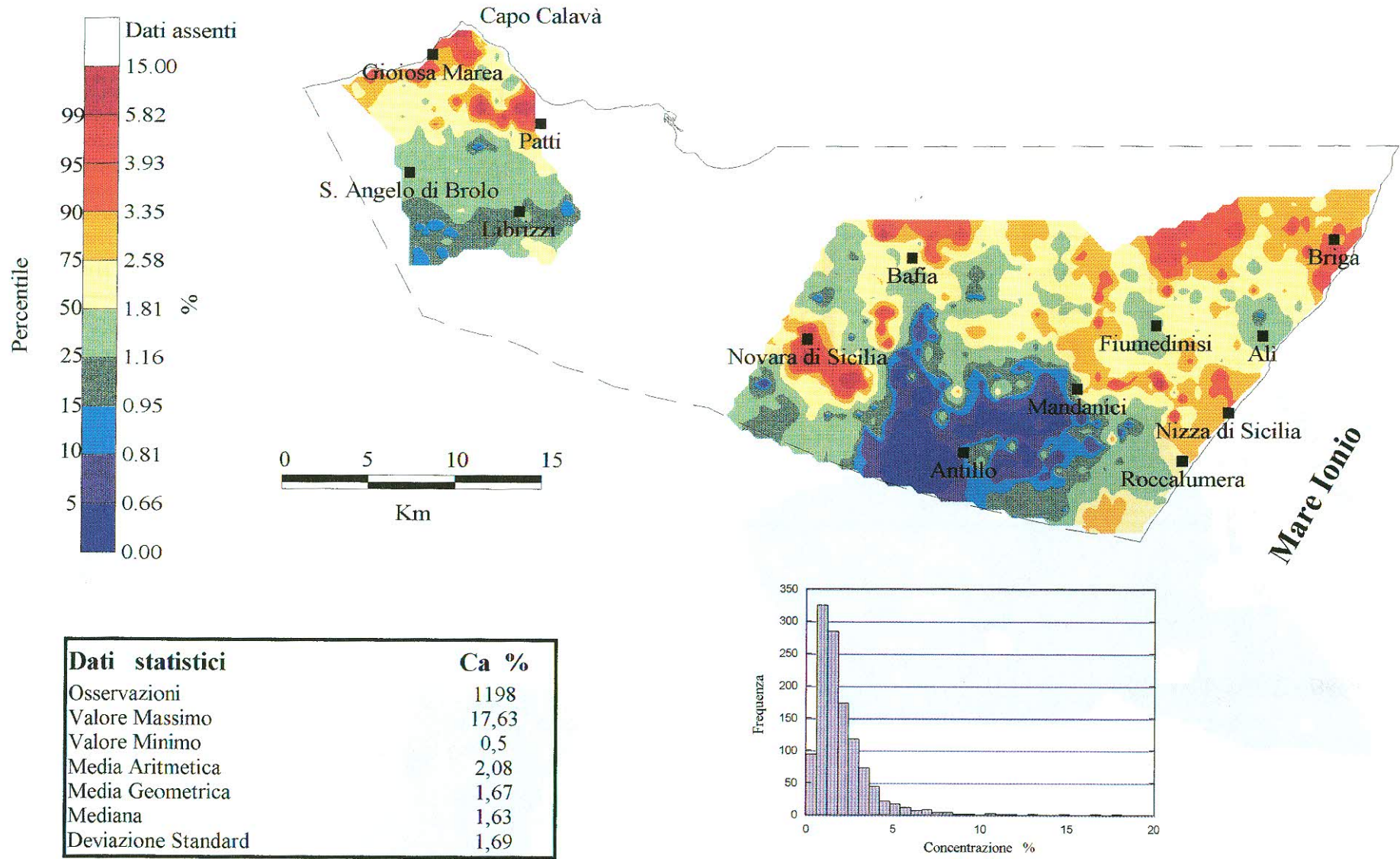
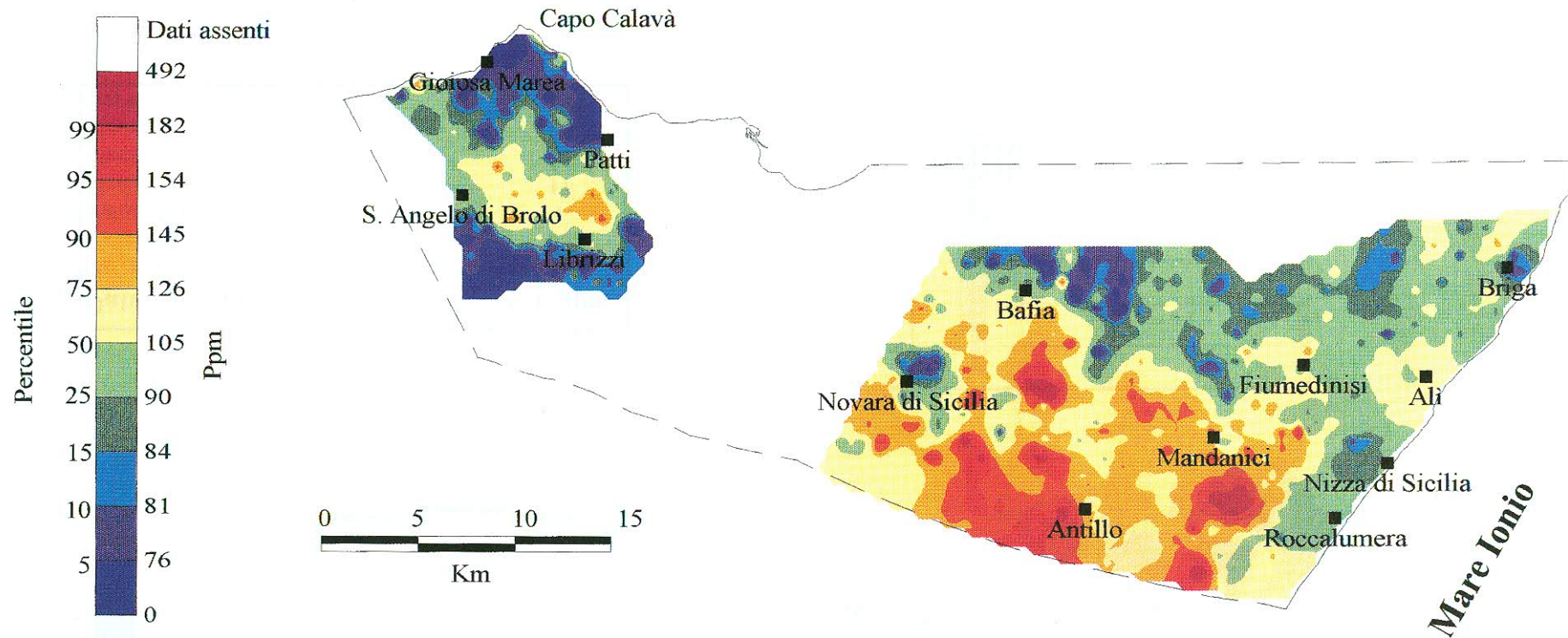


Tavola 12. – Distribuzione delle concentrazioni di Calcio nei campioni di sedimenti fluviali dei Monti Peloritani (Sicilia).
 – Calcium distribution in the Monti Peloritani (Sicily) stream sediment samples.



Dati statistici	Ce ppm
Osservazioni	1198
Valore Massimo	546
Valore Minimo	27
Media Aritmetica	108
Media Geometrica	102
Mediana	101
Deviazione Standard	37

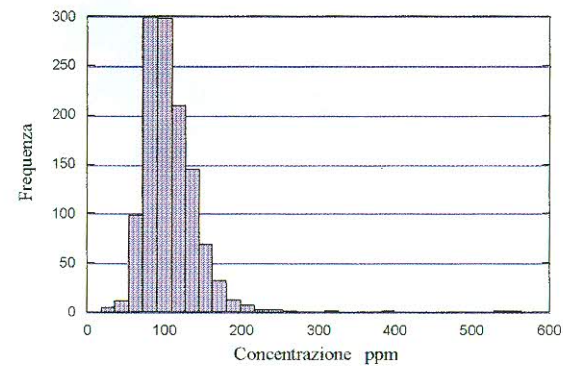


Tavola 13. – Distribuzione delle concentrazioni di Cerio nei campioni di sedimenti fluviali dei Monti Peloritani (Sicilia).
 – Cerium distribution in the Monti Peloritani (Sicily) stream sediment samples.

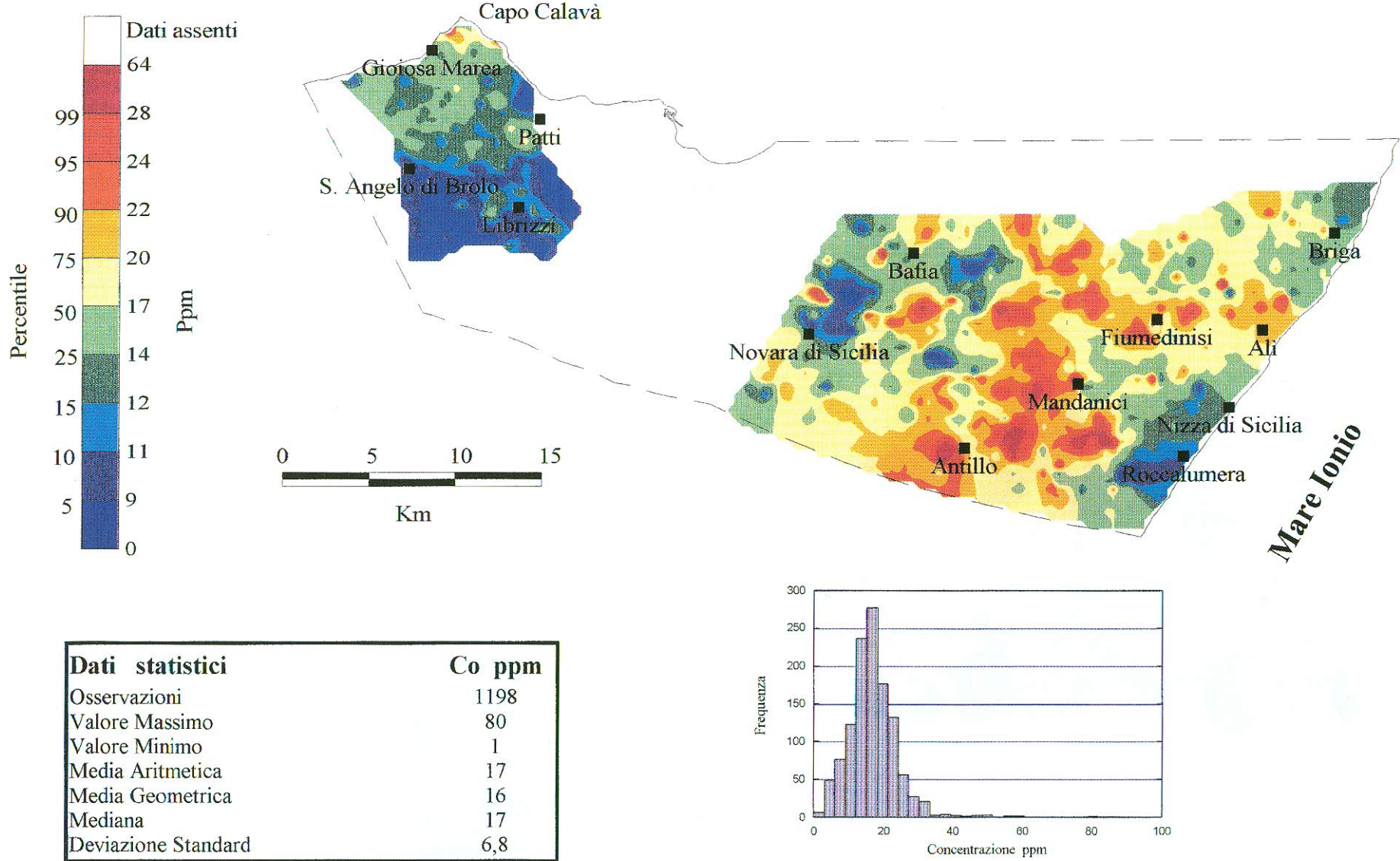


Tavola 14. - Distribuzione delle concentrazioni di Cobalto nei campioni di sedimenti fluviali dei Monti Peloritani (Sicilia).
 - Cobalt distribution in the Monti Peloritani (Sicily) stream sediment samples.

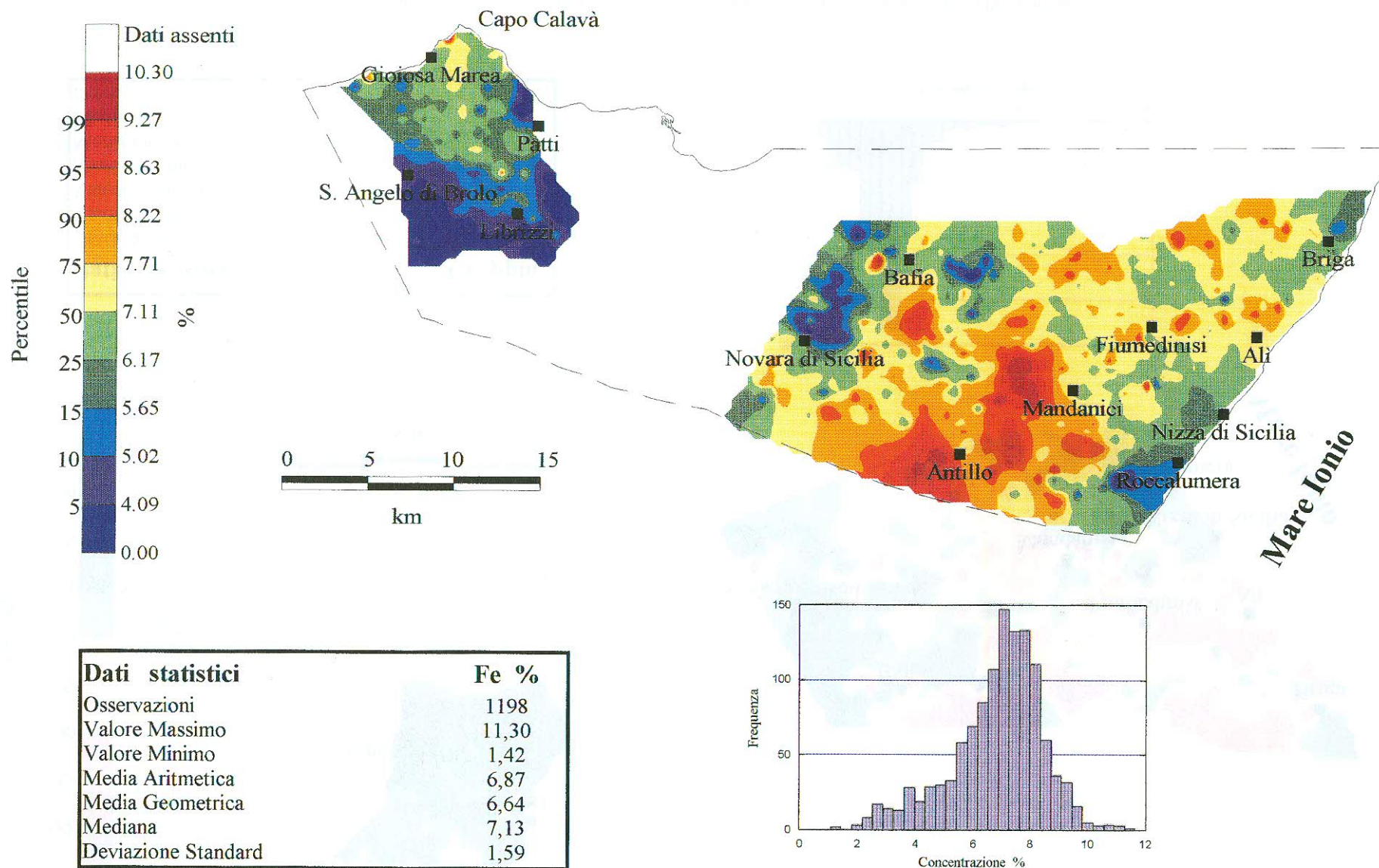
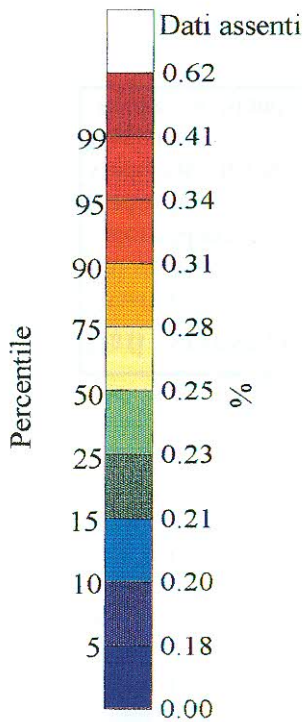
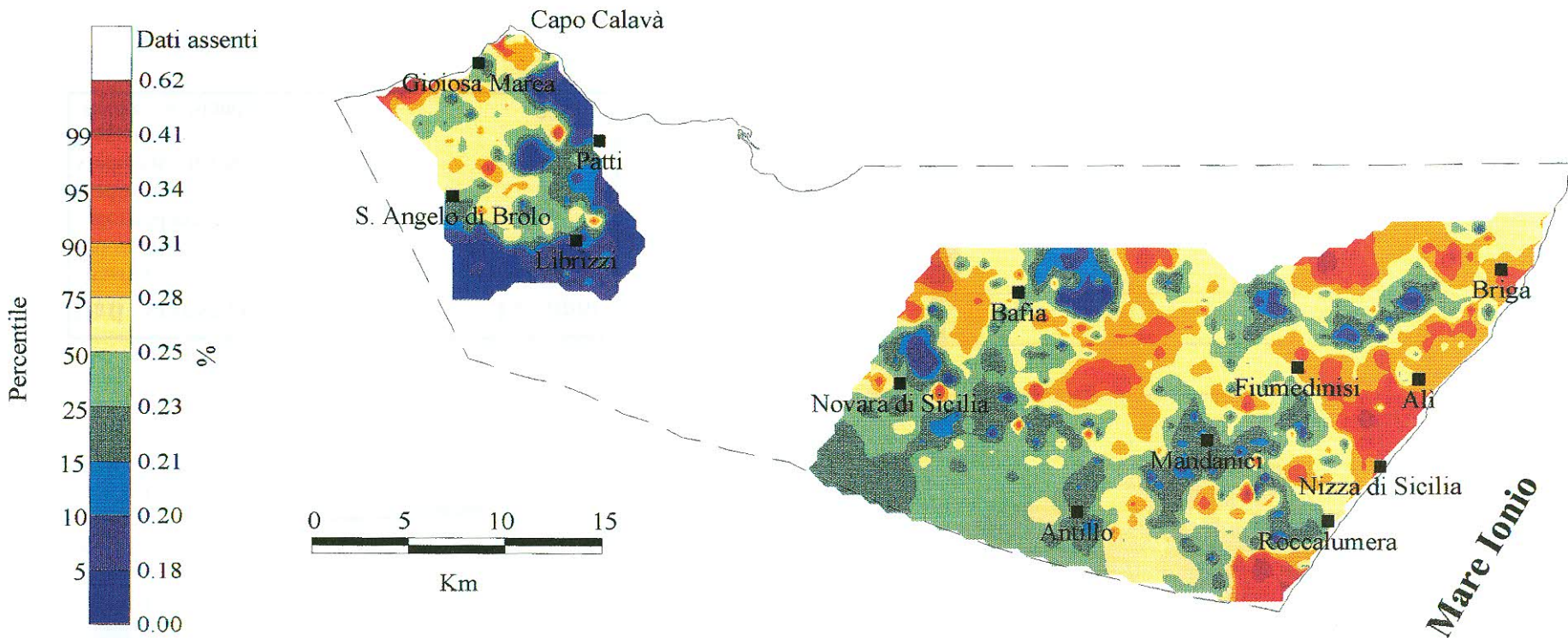


Tavola 16. – Distribuzione delle concentrazioni di Ferro nei campioni di sedimenti fluviali dei Monti Peloritani (Sicilia).
– Iron distribution in the Monti Peloritani (Sicily) stream sediment samples.



Dati statistici	P %
Osservazioni	1198
Valore Massimo	0,92
Valore Minimo	0,1
Media Aritmetica	0,25
Media Geometrica	0,25
Mediana	0,25
Deviazione Standard	0,08

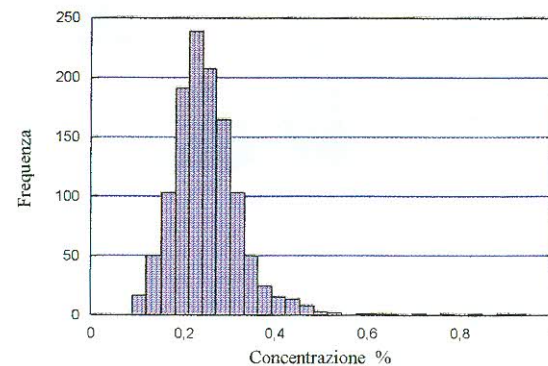
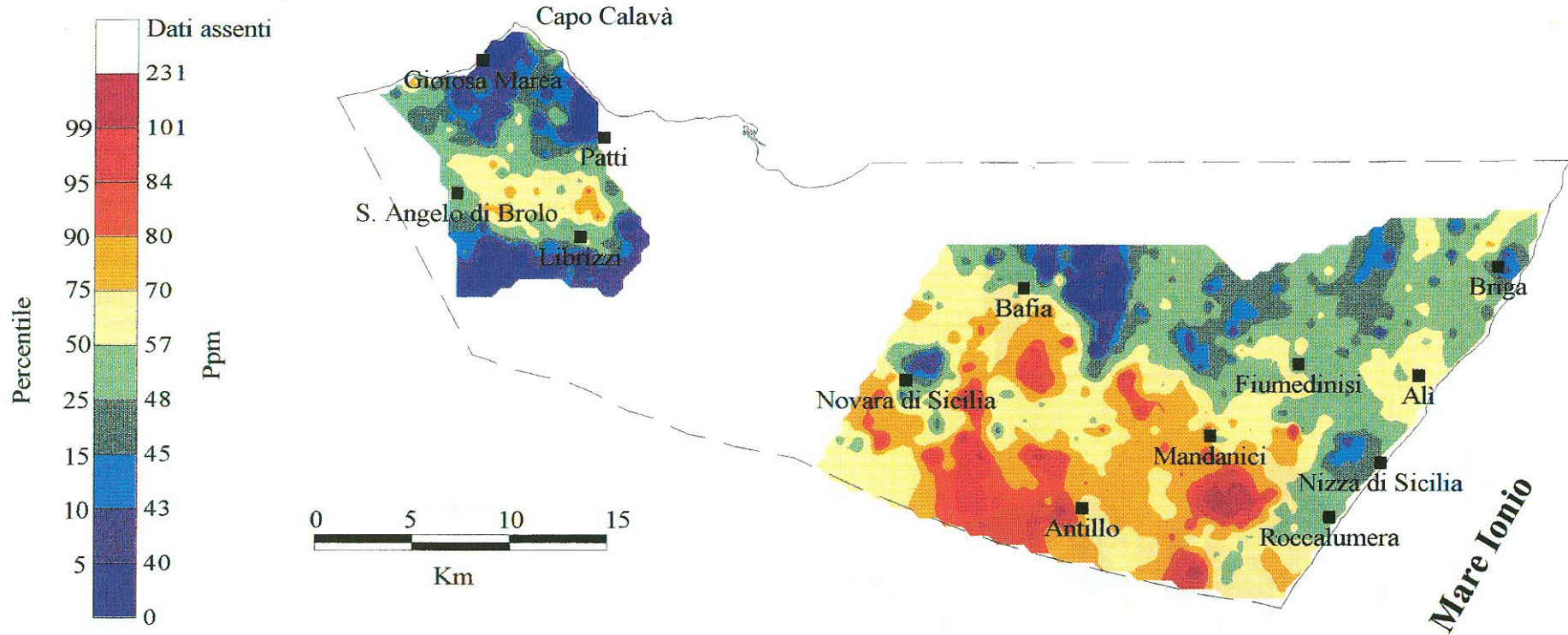


Tavola 17. – Distribuzione delle concentrazioni di Fosforo nei campioni di sedimenti fluviali dei Monti Peloritani (Sicilia).
 – Phosphorous distribution in the Monti Peloritani (Sicily) stream sediment samples.



Dati statistici	La ppm
Osservazioni	1198
Valore Massimo	415
Valore Minimo	12
Media Aritmetica	58
Media Geometrica	55
Mediana	54
Deviazione Standard	23

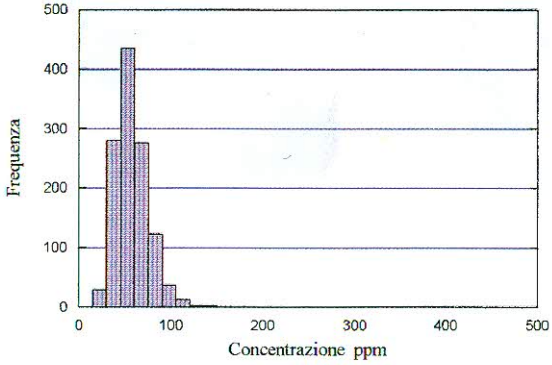
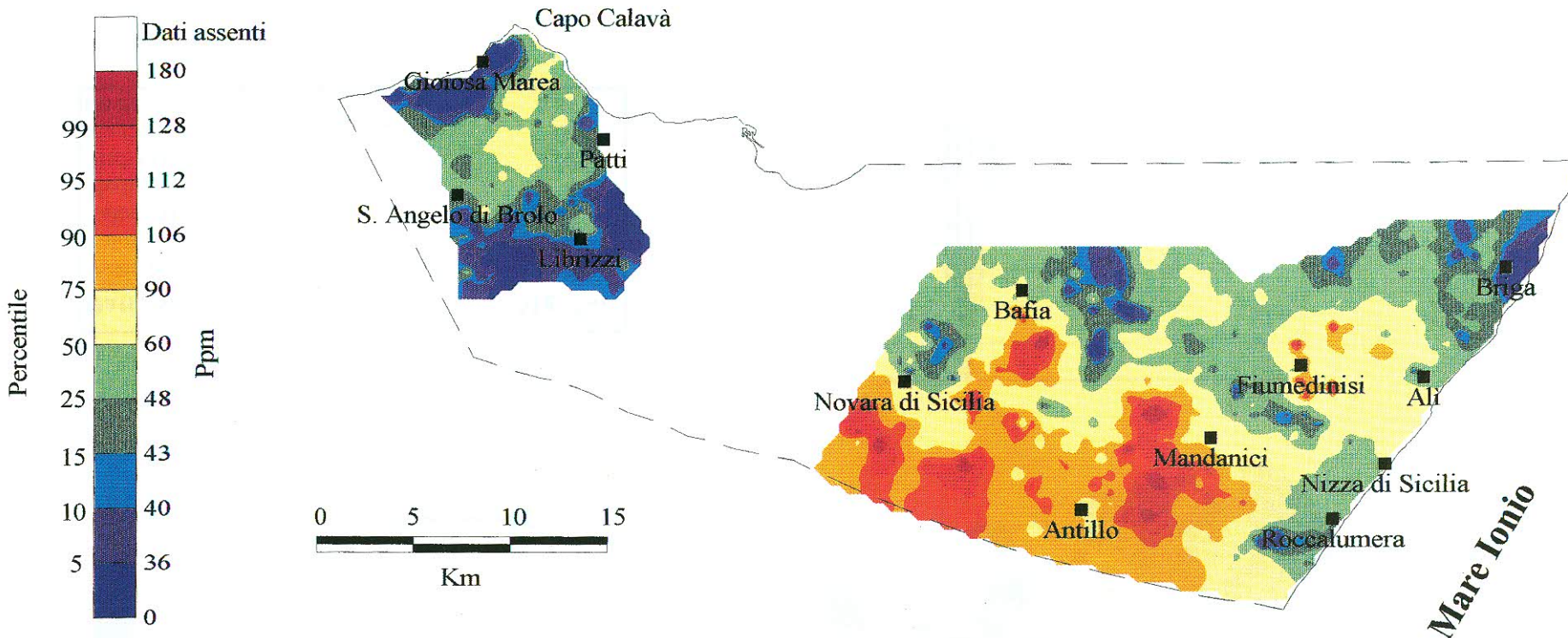


Tavola 18. – Distribuzione delle concentrazioni di Lantanio nei campioni di sedimenti fluviali dei Monti Peloritani (Sicilia).
 – Lanthanum distribution in the Monti Peloritani (Sicily) stream sediment samples.



Dati statistici	Li ppm
Osservazioni	1198
Valore Massimo	308
Valore Minimo	5
Media Aritmetica	66
Media Geometrica	59
Mediana	58
Deviazione Standard	30

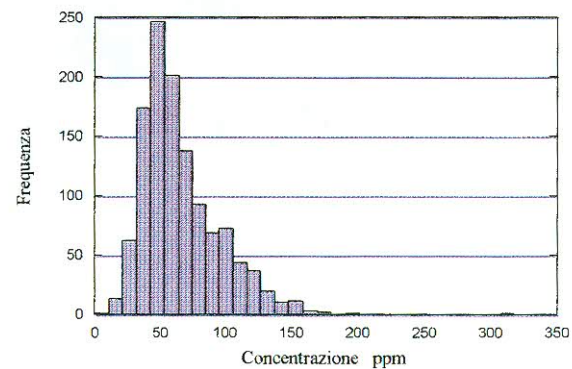


Tavola 19. – Distribuzione delle concentrazioni di Litio nei campioni di sedimenti fluviali dei Monti Peloritani (Sicilia).
 – *Lithium distribution in the Monti Peloritani (Sicily) stream sediment samples.*